



Since January 2020 Elsevier has created a COVID-19 resource centre with free information in English and Mandarin on the novel coronavirus COVID-19. The COVID-19 resource centre is hosted on Elsevier Connect, the company's public news and information website.

Elsevier hereby grants permission to make all its COVID-19-related research that is available on the COVID-19 resource centre - including this research content - immediately available in PubMed Central and other publicly funded repositories, such as the WHO COVID database with rights for unrestricted research re-use and analyses in any form or by any means with acknowledgement of the original source. These permissions are granted for free by Elsevier for as long as the COVID-19 resource centre remains active.



Elsevier Masson SAS
Société par actions simplifiée
à associé unique au capital de
47 275 384 euros - Associé unique :
Elsevier Holding France SAS,
Président : Daniel Rodriguez -
Siège social : 65, rue Camille-Desmoulins, 92130
Issy-les-Moulineaux RCS Nanterre B 542 037 031

Tél./Fax: 01 71 16... + les 4 chiffres
de votre correspondant
<http://www.elsevier-masson.fr>

PRÉSIDENT ET DIRECTEUR DE LA PUBLICATION :
Daniel Rodriguez

**DIRECTRICE DES REVUES PROFESSIONNELLES,
RÉDACTRICE EN CHEF :**

Yasmina Ouharzoune > y.ouharzoune@elsevier.com

CHEF DE SERVICE RÉDACTIONNEL :
Caroline Hilaire > c.hilaire@elsevier.com

ASSISTANTE DE LA RÉDACTION :
Caroline Tissier

COLLABORATEUR DE LA RÉDACTION :
Actualités – Revue de presse –
Santé publique – Veille juridique: Jean-Marie Manus

FAX-RÉDACTION : 01 71 16 51 59

MARKETING – RESPONSABLE DE MARCHÉ :
Anne-Claire Nonnotte (55 83)
a.nonnotte@elsevier.com

DIRECTION COMMERCIALE PHARMA
Jean-Marie Pinson [53 10] > j.pinson@elsevier.com

PUBLICITÉ – RESPONSABLE DE PUBLICITÉ :
Nicolas Zarjevski (51 38) – Port. 06 14 68 51 26
n.zarjevski@elsevier.com

PARTENARIATS ET SUPPLÉMENTS :
Claire Ebersold [51 14] > c.ebersold@elsevier.com

SERVICE ABONNEMENTS :
Tél. : 01 71 16 55 99 – Fax: 01 71 16 55 77
<https://fr.service.elsevier.com/app/overview/elseviermasson>

Revue francophone des laboratoires (10 n°s/an)
Institutions : 414 € TTC (France) ; 413 € HT
(UE + Suisse) ; 460 € HT (reste du monde)
Particuliers : 300 € TTC (France)
Étudiants : 168 € TTC (France, sur justificatif)
Prix au numéro : 46 €

MAQUETTE : Humancom

INFORMATIONS ENVIRONNEMENTALES :
Origine du papier : Allemagne
Pourcentage des fibres recyclées : 0%
Certification des fibres : PEFC, FSC
Eutrophisation de l'eau: 14g P tonne⁻¹

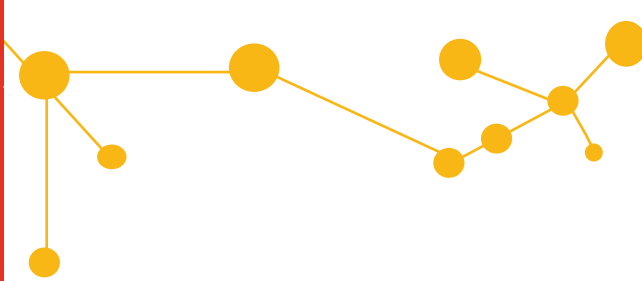
IMPRESSION :
Lescure Théol, 27 Douains.

Dépôt légal : à parution

Couverture
© SPL/ BSIP

Index des annonceurs
Elsevier Masson 2 - 18 - 68 - 71
2° de cou - 4° de cou

Copyright © 2020 — Elsevier Masson SAS — Tous droits réservés. Cette publication et son contenu sont protégés par le copyright de Elsevier Masson SAS, et les dispositions suivantes s'appliquent à son utilisation: Les simples photocopies d'articles isolés sont autorisées pour un usage privé, dans la mesure où les lois nationales relatives au copyright le permettent. L'autorisation de l'éditeur et le paiement de redevances est obligatoire pour toutes les autres photocopies, y compris les copies multiples ou systématiques, les copies effectuées à des fins promotionnelles ou de publicité, la revente et toute autre forme de distribution de documents. Des tarifs spéciaux sont disponibles pour les institutions d'enseignement qui souhaitent faire des photocopies à des fins non commerciales d'enseignement. Les personnes peuvent obtenir les autorisations nécessaires et payer les redevances correspondantes auprès du Centre Français d'Exploitation du Droit de la Copie (20, rue des Grands-Augustins, F - 75006 Paris). Les abonnés sont autorisés à effectuer des copies des tables des matières, ou établir des listes d'articles comprenant des extraits pour un usage interne à l'intérieur de leurs institutions. L'autorisation de l'éditeur est requise pour toute revente ou divulgation en dehors de l'institution. L'autorisation de l'éditeur est requise pour tous autres travaux dérivés, y compris les compilations et les traductions. L'autorisation de l'éditeur est requise pour saisir de façon électronique tout élément contenu dans la présente publication, y compris tout ou partie d'un article. Prière de prendre contact avec l'éditeur à son adresse indiquée ci-dessus. À l'exception de ce qui est indiqué ci-dessus, aucune partie de cette publication ne peut être reproduite, saisie dans un système de sauvegarde, ou transmise sous quelque forme que ce soit, électronique, mécanique, par photocopie, enregistrement ou autre, sans l'autorisation préalable et écrite de l'éditeur. La responsabilité de l'éditeur ne saurait en aucune façon être engagée pour tout préjudice et/ou dommage aux personnes et aux biens, que cela résulte de la responsabilité du fait des produits, d'une négligence ou autre, ou de l'utilisation de tous produits, méthodes, instructions ou idées contenus dans la présente publication. En raison de l'évolution rapide des sciences médicales, l'éditeur recommande qu'une vérification extérieure intervienne pour les diagnostics et la posologie.



Édito

Coronavirus : la pandémie !



© Michel Segondy

Michel Segondy
Pôle biologie-pathologie
CHU Montpellier

En 2003 a émergé en Chine un coronavirus inconnu à ce jour et responsable d'un syndrome respiratoire aigu sévère (SRAS ou SARS: *Severe Acute Respiratory Syndrome*) et appelé SARS coronavirus (SARS-CoV). Plus de 8000 personnes ont été infectées et près de 800 décès ont été observés. Le virus a été identifié dans 27 pays (dont sept cas en France), mais la diffusion hors de la Chine est restée limitée. Les mesures barrières rapidement mises en place (détection des cas, isolement, masques) se sont révélées très efficaces pour stopper la diffusion du virus et l'épidémie était considérée comme endiguée début juillet 2003. Il n'y a pas eu de pandémie à proprement parler.

Fin 2019, à nouveau, a émergé en Chine un coronavirus inconnu à ce jour et responsable d'un syndrome respiratoire aigu sévère. Ce virus, très proche génétiquement du SARS-CoV, est désormais dénommé SARS-CoV-2 et la maladie associée dénommée Covid19 (*coronavirus disease 2019*). Bien que les deux virus soient très proches, la situation épidémiologique est très différente car la transmission interhumaine du SARS-CoV-2 paraît très supérieure à celle du SARS-CoV. En l'espace de deux mois, ce sont près de 100 000 cas répertoriés, dont 5 000 hors de Chine dans plus de 50 pays et sur les cinq continents et près de 3 000 décès. La situation en cette fin février aura certainement encore beaucoup évolué lorsque paraîtra ce numéro de la RFL! La situation épidémiologique est déjà explosive dans certains pays, comme l'Italie ou l'Iran, et va probablement le devenir dans d'autres. Le nombre de cas répertoriés à l'échelle mondiale ne pourrait représenter que la partie visible de l'iceberg. Il faut donc reconnaître que nous sommes au début d'une véritable pandémie pouvant toucher toute la population mondiale. La mortalité associée à l'infection par le SARS-CoV-2 est pour l'instant estimée à environ 2 %. Dans le pire des cas, si la majorité des individus dans le monde devait être infectée par le virus, il faudrait alors s'attendre à plus de 100 millions de morts et l'on se retrouverait dans une situation comparable à celle de la pandémie de grippe espagnole, responsable de 30 à 50 millions de morts entre 1918 et 1920. La Chine, qui a mis en place des mesures barrières draconiennes de confinement des individus et de désinfection à grande échelle, annonce un reflux de l'épidémie. Il paraît toutefois extrêmement difficile d'appliquer ces mesures à l'ensemble des régions du monde et pendant une période prolongée. Il est beaucoup trop tôt pour mesurer l'impact sanitaire, économique et social du SARS-CoV-2 à l'échelle planétaire mais la lutte contre la pandémie apparaît d'ores et déjà comme un immense défi à relever. ■■

Conseil scientifique

PRÉSIDENT : Paul LAFARGUE (*Paris*).

BUREAU : Bruno BAUDIN (*Paris*), Dominique CHABASSE (*Angers*), Éric GARNOTEL (*Marseille*), Marie-Nathalie KOLOPP-SARDA (*Lyon*), Marc MAYNADIÉ (*Dijon*), Michel SEGONDY (*Montpellier*).

MEMBRES : Céline BEAUVILLAIN (*Angers*), Yesim DARGAUD (*Lyon*), Sylvain GODREUIL (*Montpellier*), Claude GUIGUEN (*Rennes*), Sébastien HANTZ (*Limoges*), Paul HOFMAN (*Nice*), Saïd KAMEL (*Amiens*), Laurence LABAT (*Paris*), Christophe MARTINAUD (*Clamart*), Olivier MEUNIER (*Haguenau*), Thierry MOLINA (*Paris*), Valérie UGO (*Angers*).

MEMBRES HONORAIRES : Marie-Hélène BESSIÈRES (*Toulouse*), Alain CHEVAILLER (*Angers*), René CHERMETTE (*Maisons-Alfort*), Michèle IMBERT (*Créteil*), Marie-Laure JOLY-GUILLOU (*Angers*), Jean-Louis KOECK (*Bordeaux*), Michèle MALET (*Caen*), Denis MASSIGNON (*Lyon*), Jean-Claude NICOLAS (*Chatou/Princeton, USA*), Martine TIROUCHE †, Michel VAUBOURDOLLE (*Paris*).