



Since January 2020 Elsevier has created a COVID-19 resource centre with free information in English and Mandarin on the novel coronavirus COVID-19. The COVID-19 resource centre is hosted on Elsevier Connect, the company's public news and information website.

Elsevier hereby grants permission to make all its COVID-19-related research that is available on the COVID-19 resource centre - including this research content - immediately available in PubMed Central and other publicly funded repositories, such as the WHO COVID database with rights for unrestricted research re-use and analyses in any form or by any means with acknowledgement of the original source. These permissions are granted for free by Elsevier for as long as the COVID-19 resource centre remains active.

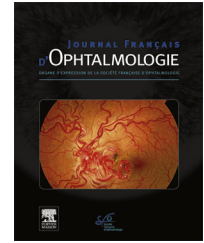


Disponible en ligne sur

**ScienceDirect**  
www.sciencedirect.com

Elsevier Masson France

**EM|consulte**  
www.em-consulte.com



## RECOMMANDATIONS DE LA SFO

# Quelle conduite à tenir pour prendre en charge des pathologies médicales de la surface oculaire pendant l'épidémie de COVID-19 ? ☆,☆☆,☆☆☆



*How to approach management of ocular surface disease during COVID-19 pandemic?*

M. Labetoulle<sup>a,\*</sup>, S. Doan<sup>a,b</sup>, A. Rousseau<sup>a,c</sup>

<sup>a</sup> Service d'ophtalmologie, hôpital de Bicêtre, 78, avenue du Général-Leclerc, 94275 Le Kremlin-Bicêtre, France

<sup>b</sup> Hôpital Fondation Adolphe de Rothschild, 29, rue Manin, 75019 Paris, France

<sup>c</sup> IDMIT Infrastructure, CEA, Université Paris Saclay, Inserm U1184, 18, route du Panorama, 92265 Fontenay-aux-Roses cedex, France

Disponible sur Internet le 30 avril 2020

## Conjonctivite aiguë

Consultation avec mesures d'hygiène renforcée et penser à rechercher les signes de COVID (conjonctivite parfois précocée).

☆ La première publication par la Société française d'ophtalmologie, le 20 mars 2020, est à retrouver à l'adresse <https://www.sfo-online.fr/actualites/quelle-conduite-tenir-pour-prendre-en-charge-des-pathologies-medicales-de-la-surface>.

☆☆ Note préliminaire: dans le contexte actuel, les ordonnances périmées peuvent être renouvelées par les pharmaciens (<https://www.service-public.fr/particuliers/actualites/A13923>).

☆☆☆ Fiche validée par le Conseil d'Administration de la SFO.

\* Auteur correspondant.

Adresse e-mail : [marc.labetoulle@aphp.fr](mailto:marc.labetoulle@aphp.fr) (M. Labetoulle).

## Kératites et kératoconjunctivites infectieuses/ inflammatoires/ trophiques

- suivi d'abcès et d'ulcère de cornée non cicatrisé : consulter pour maintenir le suivi normal ;
- toute maladie cornéenne récidivante (ex herpes, zona, kératalgies, ulcère marginal...) et calme au dernier contrôle :
  - suivi simple de contrôle > reporter,
  - symptômes évoquant une récurrence (rougeur/douleur/baisse d'acuité visuelle/photophobie) > consultation.

## Pathologies allergiques

- formes « bénignes » (conjonctivite saisonnière ou per-annuelle) et calme au dernier contrôle > REPORTER (±

<https://doi.org/10.1016/j.jfo.2020.04.016>

0181-5512/© 2020 Elsevier Masson SAS. Tous droits réservés.

- envoyer ordonnance de traitement de la crise par courrier) ;
- formes « sévères » (kératoconjonctivite vernale, ou atopiques) et maîtrisées au dernier contrôle ;
  - symptômes stables > reporter,
  - photophobie/BAV/rougeur/douleur oculaire > consultation.

## Sècheresse oculaire

- formes légères à modérées > reporter ;
- formes sévères (maladie oculaire du greffon contre l'hôte, Goujerot-Sjögren, kératopathie majeure connue) :
  - symptômes stables > reporter,
  - photophobie/BAV/rougeur/douleur oculaire > consultation.

## Lentilles de contact

- renouvellement : reporter ( $\pm$  renouveler ordonnance par courrier, si lentilles jetables) ;

- photophobie/baisse d'acuité visuelle/rougeur/douleur oculaire > consultation.

## Suivi de chirurgie de la cornée

- suivi de long terme, en période a priori stable pour les 2–3 mois qui viennent : reporter ;
- chirurgie récente et/ou patient à risque de complication des traitements post-opératoires (ex : hypertension oculaire sur corticoïdes) > consultation.

## Déclaration de liens d'intérêts

M. Labetoulle has occasionally acted as a consultant for ALCON, ALLERGAN, BAUSH & LOMB, DOMPE, HORUS, MSD, NOVARTIS, SANTEN, SHIRE, SIFI, THEA.

S. Doan : Consultant pour Alcon, Allergan, Bausch & Lomb, Horus, Johnson & Johnson, Santen, Thea.

A. Rousseau déclare ne pas voir de liens d'intérêts.