



Since January 2020 Elsevier has created a COVID-19 resource centre with free information in English and Mandarin on the novel coronavirus COVID-19. The COVID-19 resource centre is hosted on Elsevier Connect, the company's public news and information website.

Elsevier hereby grants permission to make all its COVID-19-related research that is available on the COVID-19 resource centre - including this research content - immediately available in PubMed Central and other publicly funded repositories, such as the WHO COVID database with rights for unrestricted research re-use and analyses in any form or by any means with acknowledgement of the original source. These permissions are granted for free by Elsevier for as long as the COVID-19 resource centre remains active.

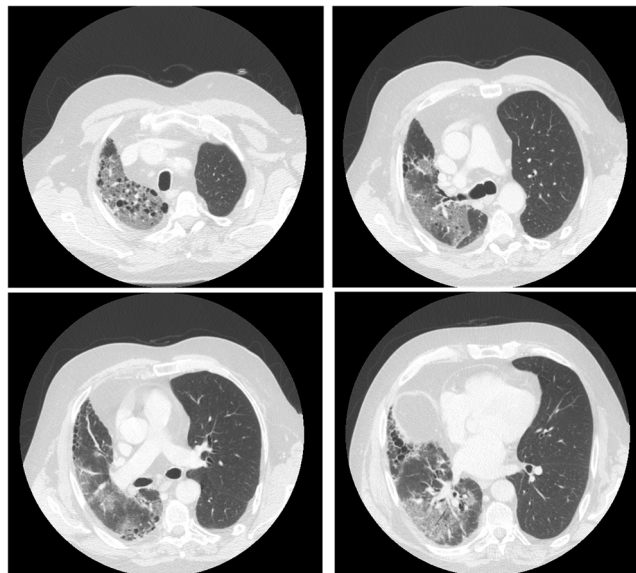
Imagen médica

## Neumonía por COVID-19 que afecta solo al pulmón nativo en trasplante unipulmonar

### COVID-19 pneumonia affecting only native lung in one-lung transplantation

Víctor Manuel Mora Cuesta\*, David Iturbe Fernández y Laura González Ramos

Servicio de Neumología, Unidad de Trasplante Pulmonar, Hospital Universitario Marqués de Valdecilla, Santander, Cantabria, España


**Figura 1.**

Varón de 58 años, con trasplante unipulmonar en marzo de 2018 por fibrosis pulmonar idiopática. Sin complicaciones relevantes tras el trasplante, buena situación funcional y en clase funcional de 0 puntos de la MRC-m. Tuvo una infección por SARS-CoV-2 confirmada 7 días antes del ingreso hospitalario. Los síntomas que presentaba eran: fiebre elevada, tos seca irritativa y disnea, además de objetivarse desaturación de O<sub>2</sub> y confirmarse insuficiencia respiratoria hipoxémica en gasometría arterial. La TC de tórax demostró la presencia de áreas en vidrio deslustrado en el pulmón nativo, compatibles con neumonía COVID-19, sin afectación del pulmón trasplantado (fig. 1). Fueron descartadas otras causas, como infección por *Citomegalovirus* (CMV) o neumonía bacteriana. Este hecho de que se presente con una afectación exclusiva del pulmón nativo, respetando el pulmón trasplantado, pone de manifiesto que deben existir mecanismos moleculares por los que el virus tiene más afinidad por algunos huéspedes que por otros. Este mecanismo de afectación exclusiva del pulmón nativo está descrito en otros virus como CMV, pero no se había descrito en SARS-CoV-2, el cual ha tenido un gran impacto entre los pacientes con trasplante pulmonar<sup>1,2</sup>. Afortunadamente, la buena función y la ausencia de afectación del pulmón trasplantado permitieron que tuviera una buena evolución, pudiendo ser dado de alta en 10 días.

#### Bibliografía

- Marron RM, Vega Sanchez ME, Clauss H, Mamary AJ. Acute Hypoxemic Respiratory Failure and Native Lung Idiopathic Pulmonary Fibrosis Exacerbation in Single-lung Transplant Patients with Cytomegalovirus Disease: A Case Series. *Transplant Proc.* 2019;51:3391–4.
- Saez-Giménez B, Berastegui C, Barrecheguren M, Revilla-López E, los Arcos I, Alonso R, et al. COVID-19 in lung transplant recipients: A multicenter study. *Am J Transplant.* 2021;21:1816–24.

\* Autor para correspondencia.

 Correo electrónico: [victormanuel.mora@scsalud.es](mailto:victormanuel.mora@scsalud.es) (V.M. Mora Cuesta).