

ELECTRONIC APPENDIX

This is the Electronic Appendix to the article

DNA Barcoding for Effective Biodiversity Assessment of a Hyperdiverse Arthropod
Group: the Ants of Madagascar

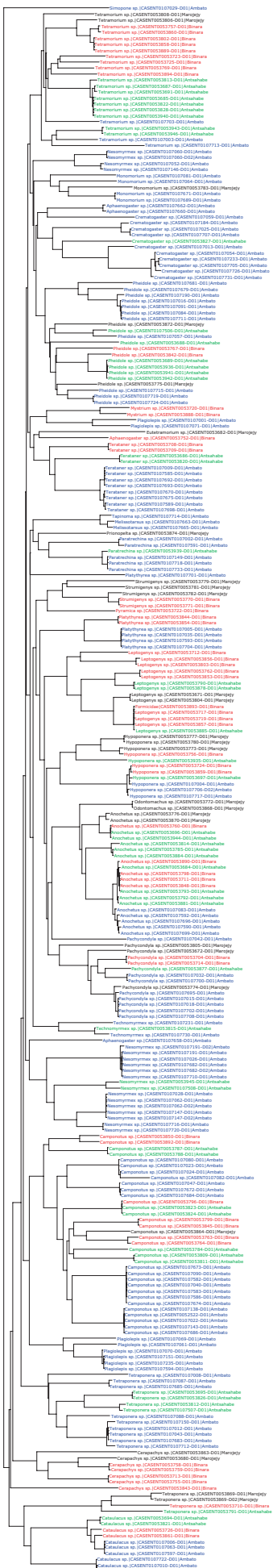
by

M. Alex Smith, Brian L. Fisher and Paul D. N. Hebert

Phil. Trans. R. Soc. B ([doi:10.1098/rstb.2005.1714](https://doi.org/10.1098/rstb.2005.1714))

Electronic appendices are refereed with the text; however, no attempt is made
to impose a uniform editorial style on the electronic appendices.

Figure 5. Neighbour-joining analysis of K2P distance for ant specimens collected in the north of Madagascar in the winter of 2004. Only those sequences greater than 350 bp are shown (n = 263). Collection sites are colour coded. Ambato = blue, Marojejy = black, Antsahabe = green, and Binara = red.



Appendix A: Specimen accession numbers for California Academy of Sciences, BOLD and Genbank with collection details and the assignment of individuals to species using molecular (3%) and morphological techniques. Internal = LF_AMR1D_MLR_LR.

Accession Number	BOLD ID	Morphospecies	3% MOTU	2% MOTU	Sequence Length	Primer Pair	Collection Latitude	Collection Longitude
CASENT0053785-D01	JDWAM306-05	Anochetus m1	Anochetus MOTU-1	Anochetus MOTU-3	657	LF_LR	-13.2117	49.5567
CASENT0053814-D01	JDWAM328-05	Anochetus m1	Anochetus MOTU-1	Anochetus MOTU-3	656	LF_LR	-13.2117	49.5567
CASENT0053884-D01	JDWAM377-05	Anochetus m1	Anochetus MOTU-1	Anochetus MOTU-3	657	LF_LR	-13.2117	49.5567
CASENT0053696-D01	JDWAM258-05	Anochetus m2	Anochetus MOTU-2	Anochetus MOTU-2	649	LF_LR	-13.2117	49.5567
CASENT0053760-D01	JDWAM284-05	Anochetus m2	Anochetus MOTU-2	Anochetus MOTU-2	657	LF_LR	-13.2633	49.6033
CASENT0053776-D01	JDWAM298-05	Anochetus m2	Anochetus MOTU-2	Anochetus MOTU-1	657	LF_LR	-14.4367	49.775
CASENT0053870-D01	JDWAM370-05	Anochetus m2	Anochetus MOTU-2	Anochetus MOTU-1	657	LF_LR	-14.4367	49.775
CASENT0053944-D01	JDWAM391-05	Anochetus m2	Anochetus MOTU-2	Anochetus MOTU-2	657	LF_LR	-13.2117	49.5567
CASENT0053684-D01	JDWAM249-05	Anochetus m3	Anochetus MOTU-3	Anochetus MOTU-4	614	LF_LR	-13.2117	49.5567
CASENT0053711-D01	JDWAM266-05	Anochetus m3	Anochetus MOTU-3	Anochetus MOTU-4	657	LF_LR	-13.2633	49.6033
CASENT0053792-D01	JDWAM312-05	Anochetus m3	Anochetus MOTU-3	Anochetus MOTU-4	657	LF_LR	-13.2117	49.5567
CASENT0053793-D01	JDWAM313-05	Anochetus m3	Anochetus MOTU-3	Anochetus MOTU-4	657	LF_LR	-13.2117	49.5567
CASENT0053798-D01	JDWAM315-05	Anochetus m3	Anochetus MOTU-3	Anochetus MOTU-4	655	LF_LR	-13.2633	49.6033
CASENT0053848-D01	JDWAM350-05	Anochetus m3	Anochetus MOTU-3	Anochetus MOTU-4	657	LF_LR	-13.2633	49.6033
CASENT0053881-D01	JDWAM376-05	Anochetus m3	Anochetus MOTU-3	Anochetus MOTU-4	657	LF_LR	-13.2117	49.5567
CASENT0053890-D01	JDWAM381-05	Anochetus m3	Anochetus MOTU-3	Anochetus MOTU-4	657	LF_LR	-13.2633	49.6033
CASENT0107083-D01	JDWAM443-05	Anochetus m3	Anochetus MOTU-3	Anochetus MOTU-5	657	LF_LR	-13.4644	48.5517
CASENT0107590-D01	JDWAM537-05	Anochetus m3	Anochetus MOTU-3	Anochetus MOTU-5	633	Internal	-13.4644	48.5517
CASENT0107592-D01	JDWAM539-05	Anochetus m3	Anochetus MOTU-3	Anochetus MOTU-5	606	Internal	-13.4644	48.5517
CASENT0107696-D01	JDWAM656-05	Anochetus m3	Anochetus MOTU-3	Anochetus MOTU-5	625	Internal	-13.4644	48.5517
CASENT0107699-D01	JDWAM659-05	Anochetus m3	Anochetus MOTU-3	Anochetus MOTU-5	624	Internal	-13.4644	48.5517

CASENT0053752-D01 JDWAM278-05 Aphaenogaster m1	Aphaenogaster MOTU-3	Aphaenogaster MOTU-3	644	LF_LR	-13.2633	49.6033
CASENT0107660-D01 JDWAM632-05 Aphaenogaster m1	Aphaenogaster MOTU-1	Aphaenogaster MOTU-1	543	LF_LR	-13.4644	48.5517
CASENT0107662-D01 JDWAM767-05 Aphaenogaster m1	Aphaenogaster MOTU-1	Aphaenogaster MOTU-1	624	Internal	-13.4644	48.5517
CASENT0107658-D01 JDWAM630-05 Aphaenogaster m2	Aphaenogaster MOTU-2	Aphaenogaster MOTU-2	611	Internal	-13.4644	48.5517
CASENT0107040-D01 JDWAM419-05 Camponotus m1	Camponotus MOTU-11	Camponotus MOTU-11	656	LF_LR	-13.4644	48.5517
CASENT0107090-D01 JDWAM447-05 Camponotus m1	Camponotus MOTU-11	Camponotus MOTU-11	656	LF_LR	-13.4644	48.5517
CASENT0107582-D01 JDWAM532-05 Camponotus m1	Camponotus MOTU-11	Camponotus MOTU-11	656	LF_LR	-13.4644	48.5517
CASENT0107583-D01 JDWAM533-05 Camponotus m1	Camponotus MOTU-11	Camponotus MOTU-11	593	LF_LR	-13.4644	48.5517
CASENT0107586-D01 JDWAM535-05 Camponotus m1	Camponotus MOTU-11	Camponotus MOTU-11	656	LF_LR	-13.4644	48.5517
CASENT0107673-D01 JDWAM641-05 Camponotus m1	Camponotus MOTU-11	Camponotus MOTU-11	657	LF_LR	-13.4644	48.5517
CASENT0107674-D01 JDWAM642-05 Camponotus m1	Camponotus MOTU-11	Camponotus MOTU-11	656	LF_LR	-13.4644	48.5517
CASENT0053892-D01 JDWAM771-05 Camponotus m10	Camponotus MOTU-1	Camponotus MOTU-1	657	LF_LR	-13.2633	49.6033
CASENT0107023-D01 JDWAM410-05 Camponotus m2	Camponotus MOTU-3	Camponotus MOTU-3	657	LF_LR	-13.4644	48.5517
CASENT0107024-D01 JDWAM411-05 Camponotus m2	Camponotus MOTU-3	Camponotus MOTU-3	657	LF_LR	-13.4644	48.5517
CASENT0107080-D01 JDWAM440-05 Camponotus m2	Camponotus MOTU-3	Camponotus MOTU-3	657	LF_LR	-13.4644	48.5517
CASENT0107082-D01 JDWAM442-05 Camponotus m2	Camponotus MOTU-3	Camponotus MOTU-3	651	LF_LR	-13.4644	48.5517
CASENT0053784-D01 JDWAM305-05 Camponotus m3	Camponotus MOTU-9	Camponotus MOTU-9	657	LF_LR	-13.2117	49.5567
CASENT0053799-D01 JDWAM316-05 Camponotus m3	Camponotus MOTU-8	Camponotus MOTU-8	657	LF_LR	-13.2633	49.6033
CASENT0053809-D01 JDWAM324-05 Camponotus m3	Camponotus MOTU-10	Camponotus MOTU-10	657	LF_LR	-13.2117	49.5567
CASENT0053811-D01 JDWAM325-05 Camponotus m3	Camponotus MOTU-10	Camponotus MOTU-10	657	LF_LR	-13.2117	49.5567
CASENT0053845-D01 JDWAM349-05 Camponotus m3	Camponotus MOTU-8	Camponotus MOTU-8	657	LF_LR	-13.2633	49.6033
CASENT0052522-D01 JDWAM227-05 Camponotus m4	Camponotus MOTU-12	Camponotus MOTU-12	657	LF_LR	-13.4644	48.5517
CASENT0107022-D01 JDWAM409-05 Camponotus m4	Camponotus MOTU-12	Camponotus MOTU-12	657	LF_LR	-13.4644	48.5517
CASENT0107138-D01 JDWAM460-05 Camponotus m4	Camponotus MOTU-12	Camponotus MOTU-12	657	LF_LR	-13.4644	48.5517
CASENT0107143-D01 JDWAM461-05 Camponotus m4	Camponotus MOTU-12	Camponotus MOTU-12	657	LF_LR	-13.4644	48.5517
CASENT0107686-D01 JDWAM651-05 Camponotus m4	Camponotus MOTU-12	Camponotus MOTU-12	657	LF_LR	-13.4644	48.5517
CASENT0107047-D01 JDWAM424-05 Camponotus m6	Camponotus MOTU-4	Camponotus MOTU-4	657	LF_LR	-13.4644	48.5517
CASENT0107672-D01 JDWAM640-05 Camponotus m6	Camponotus MOTU-4	Camponotus MOTU-4	657	LF_LR	-13.4644	48.5517

CASENT0107684-D01 JDWAM649-05 Camponotus m6	Camponotus MOTU-4	Camponotus MOTU-4	657	LF_LR	-13.4644	48.5517
CASENT0053763-D01 JDWAM286-05 Camponotus m7	Camponotus MOTU-7	Camponotus MOTU-7	654	LF_LR	-13.2633	49.6033
CASENT0053764-D01 JDWAM287-05 Camponotus m7	Camponotus MOTU-7	Camponotus MOTU-7	657	LF_LR	-13.2633	49.6033
CASENT0053864-D01 JDWAM363-05 Camponotus m7	Camponotus MOTU-6	Camponotus MOTU-6	657	LF_LR	-14.4367	49.775
CASENT0053796-D01 JDWAM314-05 Camponotus m8	Camponotus MOTU-5	Camponotus MOTU-5	657	LF_LR	-13.2633	49.6033
CASENT0053823-D01 JDWAM335-05 Camponotus m8	Camponotus MOTU-5	Camponotus MOTU-5	657	LF_LR	-13.2117	49.5567
CASENT0053824-D01 JDWAM336-05 Camponotus m8	Camponotus MOTU-5	Camponotus MOTU-5	657	LF_LR	-13.2117	49.5567
CASENT0053787-D01 JDWAM308-05 Camponotus m9	Camponotus MOTU-2	Camponotus MOTU-2	621	Internal	-13.2117	49.5567
CASENT0053788-D01 JDWAM309-05 Camponotus m9	Camponotus MOTU-2	Camponotus MOTU-1	621	Internal	-13.2117	49.5567
CASENT0053850-D01 JDWAM352-05 Camponotus m9	Camponotus MOTU-1	Camponotus MOTU-2	612	Internal	-14.4367	49.775
CASENT0053694-D01 JDWAM256-05 Cataulacus m1	Cataulacus MOTU-1	Cataulacus MOTU-1	657	Internal	-13.2117	49.5567
CASENT0053726-D01 JDWAM277-05 Cataulacus m1	Cataulacus MOTU-1	Cataulacus MOTU-2	656	LF_LR	-13.2633	49.6033
CASENT0053821-D01 JDWAM333-05 Cataulacus m1	Cataulacus MOTU-1	Cataulacus MOTU-1	655	LF_LR	-13.2117	49.5567
CASENT0053861-D01 JDWAM361-05 Cataulacus m1	Cataulacus MOTU-1	Cataulacus MOTU-3	625	Internal	-13.2633	49.6033
CASENT0107006-D01 JDWAM400-05 Cataulacus m1	Cataulacus MOTU-1	Cataulacus MOTU-4	657	LF_LR	-13.4644	48.5517
CASENT0107063-D01 JDWAM435-05 Cataulacus m1	Cataulacus MOTU-1	Cataulacus MOTU-4	657	LF_LR	-13.4644	48.5517
CASENT0107597-D01 JDWAM542-05 Cataulacus m1	Cataulacus MOTU-1	Cataulacus MOTU-4	657	LF_LR	-13.4644	48.5517
CASENT0107010-D01 JDWAM403-05 Cataulacus m2	Cataulacus MOTU-5	Cataulacus MOTU-5	419	MLF_LR	-13.4644	48.5517
CASENT0107723-D01 JDWAM681-05 Cataulacus m2	Cataulacus MOTU-5	Cataulacus MOTU-5	357	MLF_LR	-13.4644	48.5517
CASENT0107724-D01 JDWAM682-05 Cataulacus m2	Cataulacus MOTU-5	Cataulacus MOTU-5	657	LF_LR	-13.4644	48.5517
CASENT0053680-D01 JDWAM247-05 Cerapachys m1	Cerapachys MOTU-4	Cerapachys MOTU-4	419	MLF_LR	-14.4367	49.775
CASENT0053758-D01 JDWAM282-05 Cerapachys m1	Cerapachys MOTU-5	Cerapachys MOTU-5	616	Internal	-13.2633	49.6033
CASENT0053759-D01 JDWAM283-05 Cerapachys m1	Cerapachys MOTU-5	Cerapachys MOTU-5	419	MLF_LR	-13.2633	49.6033
CASENT0053807-D01 JDWAM322-05 Cerapachys m1	Cerapachys MOTU-4	Cerapachys MOTU-4	329	MLF_LR	-14.4367	49.775
CASENT0053843-D01 JDWAM347-05 Cerapachys m2	Cerapachys MOTU-1	Cerapachys MOTU-1	657	LF_LR	-13.2633	49.6033
CASENT0053713-D01 JDWAM268-05 Cerapachys m3	Cerapachys MOTU-3	Cerapachys MOTU-3	657	LF_LR	-13.2633	49.6033
CASENT0053755-D01 JDWAM279-05 Cerapachys m3	Cerapachys MOTU-3	Cerapachys MOTU-3	655	LF_LR	-13.2633	49.6033
CASENT0053863-D01 JDWAM362-05 Cerapachys m4	Cerapachys MOTU-2	Cerapachys MOTU-2	626	LF_LR	-14.4367	49.775

CASENT0107013-D01 JDWAM405-05 Crematogaster m1	Crematogaster	MOTU-4	Crematogaster	MOTU-4	657	LF_LR	-13.4644	48.5517
CASENT0107025-D01 JDWAM412-05 Crematogaster m1	Crematogaster	MOTU-2	Crematogaster	MOTU-2	657	LF_LR	-13.4644	48.5517
CASENT0107041-D01 JDWAM420-05 Crematogaster m1	Crematogaster	MOTU-5	Crematogaster	MOTU-5	335	MLF_LR	-13.4644	48.5517
CASENT0107054-D01 JDWAM427-05 Crematogaster m1	Crematogaster	MOTU-5	Crematogaster	MOTU-5	412	MLF_LR	-13.4644	48.5517
CASENT0107184-D01 JDWAM468-05 Crematogaster m1	Crematogaster	MOTU-2	Crematogaster	MOTU-2	656	LF_LR	-13.4644	48.5517
CASENT0107233-D01 JDWAM473-05 Crematogaster m1	Crematogaster	MOTU-5	Crematogaster	MOTU-5	376	MLF_LR	-13.4644	48.5517
CASENT0107705-D01 JDWAM665-05 Crematogaster m1	Crematogaster	MOTU-5	Crematogaster	MOTU-5	383	MLF_LR	-13.4644	48.5517
CASENT0107707-D01 JDWAM667-05 Crematogaster m1	Crematogaster	MOTU-2	Crematogaster	MOTU-2	657	LF_LR	-13.4644	48.5517
CASENT0107731-D01 JDWAM686-05 Crematogaster m1	Crematogaster	MOTU-5	Crematogaster	MOTU-5	417	MLF_LR	-13.4644	48.5517
CASENT0107059-D01 JDWAM429-05 Crematogaster m2	Crematogaster	MOTU-1	Crematogaster	MOTU-1	605	LF_LR	-13.4644	48.5517
CASENT0053827-D01 JDWAM339-05 Crematogaster m3	Crematogaster	MOTU-3	Crematogaster	MOTU-3	657	LF_LR	-13.2117	49.5567
CASENT0053682-D01 JDWAM248-05 Eutetramorium m1	Eutetramorium	MOTU-1	Eutetramorium	MOTU-1	615	Internal	-14.4367	49.775
CASENT0053766-D01 JDWAM289-05 Eutetramorium m1	Eutetramorium	MOTU-2	Eutetramorium	MOTU-2	296	MLF_LR	-13.2633	49.6033
CASENT0053891-D01 JDWAM382-05 Eutetramorium m1	Eutetramorium	MOTU-2	Eutetramorium	MOTU-2	319	MLF_LR	-13.2633	49.6033
CASENT0053773-D01 JDWAM295-05 Hypoponera m1	Hypoponera	MOTU-2	Hypoponera	MOTU-2	657	LF_LR	-14.4367	49.775
CASENT0053777-D01 JDWAM299-05 Hypoponera m1	Hypoponera	MOTU-1	Hypoponera	MOTU-1	656	LF_LR	-14.4367	49.775
CASENT0053780-D01 JDWAM301-05 Hypoponera m1	Hypoponera	MOTU-1	Hypoponera	MOTU-1	657	LF_LR	-14.4367	49.775
CASENT0053697-D01 JDWAM259-05 Hypoponera m2	Hypoponera	MOTU-4	Hypoponera	MOTU-4	656	LF_LR	-13.2117	49.5567
CASENT0053724-D01 JDWAM275-05 Hypoponera m2	Hypoponera	MOTU-4	Hypoponera	MOTU-4	657	LF_LR	-13.2633	49.6033
CASENT0053859-D01 JDWAM359-05 Hypoponera m2	Hypoponera	MOTU-4	Hypoponera	MOTU-4	657	LF_LR	-13.2633	49.6033
CASENT0107004-D01 JDWAM398-05 Hypoponera m2	Hypoponera	MOTU-4	Hypoponera	MOTU-4	616	Internal	-13.4644	48.5517
CASENT0107706-D02 JDWAM666-05 Hypoponera m2	Hypoponera	MOTU-4	Hypoponera	MOTU-4	623	Internal	-13.4644	48.5517
CASENT0107717-D01 JDWAM676-05 Hypoponera m2	Hypoponera	MOTU-4	Hypoponera	MOTU-4	657	LF_LR	-13.4644	48.5517
CASENT0053935-D01 JDWAM384-05 Hypoponera m3	Hypoponera	MOTU-3	Leptothorax	MOTU-2	657	LF_LR	-13.2117	49.5567
CASENT0053756-D01 JDWAM280-05 Hypoponera m4	Hypoponera	MOTU-2	Hypoponera	MOTU-2	644	LF_LR	-13.2633	49.6033
CASENT0053671-D01 JDWAM244-05 Leptogenys m1	Leptogenys	MOTU-5	Leptogenys	MOTU-5	657	LF_LR	-14.4367	49.775
CASENT0053717-D01 JDWAM270-05 Leptogenys m1	Leptogenys	MOTU-6	Leptogenys	MOTU-6	657	LF_LR	-13.2633	49.6033
CASENT0053719-D01 JDWAM271-05 Leptogenys m1	Leptogenys	MOTU-6	Leptogenys	MOTU-6	657	LF_LR	-13.2633	49.6033

CASENT0053804-D01 JDWAM319-05 Leptogenys m1	Leptogenys MOTU-5	Leptogenys MOTU-5	657	LF_LR	-14.4367	49.775
CASENT0053857-D01 JDWAM357-05 Leptogenys m1	Leptogenys MOTU-6	Leptogenys MOTU-6	657	LF_LR	-13.2633	49.6033
CASENT0053885-D01 JDWAM378-05 Leptogenys m1	Leptogenys MOTU-6	Leptogenys MOTU-6	657	LF_LR	-13.2117	49.5567
CASENT0053893-D01 JDWAM772-05 Leptogenys m1	Leptogenys MOTU-6	Hypoconera MOTU-3	657	LF_LR	-13.2633	49.6033
CASENT0053712-D01 JDWAM267-05 Leptogenys m2	Leptogenys MOTU-1	Leptogenys MOTU-1	656	LF_LR	-13.2633	49.6033
CASENT0053853-D01 JDWAM353-05 Leptogenys m2	Leptogenys MOTU-3	Leptogenys MOTU-3	657	LF_LR	-13.2633	49.6033
CASENT0053762-D01 JDWAM285-05 Leptogenys m4	Leptogenys MOTU-3	Leptogenys MOTU-3	657	LF_LR	-13.2633	49.6033
CASENT0053790-D01 JDWAM310-05 Leptogenys m4	Leptogenys MOTU-4	Leptogenys MOTU-4	657	LF_LR	-13.2117	49.5567
CASENT0053878-D01 JDWAM375-05 Leptogenys m4	Leptogenys MOTU-4	Leptogenys MOTU-4	657	LF_LR	-13.2117	49.5567
CASENT0053803-D01 JDWAM318-05 Leptogenys m5	Leptogenys MOTU-2	Leptogenys MOTU-2	657	LF_LR	-13.2633	49.6033
CASENT0053856-D01 JDWAM356-05 Leptogenys m5	Leptogenys MOTU-2	Leptogenys MOTU-2	611	Internal	-13.2633	49.6033
CASENT0107028-D01 JDWAM414-05 Leptothorax m1	Leptothorax MOTU-3	Leptothorax MOTU-3	622	Internal	-13.4644	48.5517
CASENT0107062-D01 JDWAM433-05 Leptothorax m1	Leptothorax MOTU-3	Leptothorax MOTU-3	657	LF_LR	-13.4644	48.5517
CASENT0107062-D02 JDWAM434-05 Leptothorax m1	Leptothorax MOTU-3	Leptothorax MOTU-3	657	LF_LR	-13.4644	48.5517
CASENT0107147-D01 JDWAM463-05 Leptothorax m1	Leptothorax MOTU-3	Leptothorax MOTU-3	657	LF_LR	-13.4644	48.5517
CASENT0107147-D02 JDWAM464-05 Leptothorax m1	Leptothorax MOTU-3	Leptothorax MOTU-3	657	LF_LR	-13.4644	48.5517
CASENT0107716-D01 JDWAM675-05 Leptothorax m1	Leptothorax MOTU-3	Leptothorax MOTU-3	644	Internal	-13.4644	48.5517
CASENT0107720-D01 JDWAM679-05 Leptothorax m1	Leptothorax MOTU-3	Leptothorax MOTU-3	614	Internal	-13.4644	48.5517
CASENT0107722-D01 JDWAM680-05 Leptothorax m1	Leptothorax MOTU-4	Leptothorax MOTU-4	598	Internal	-13.4644	48.5517
CASENT0053945-D01 JDWAM392-05 Leptothorax m2	Leptothorax MOTU-2	Leptothorax MOTU-1	610	LF_LR	-13.2117	49.5567
CASENT0107026-D01 JDWAM413-05 Leptothorax m2	Leptothorax MOTU-1	Leptothorax MOTU-4	644	LF_LR	-13.4644	48.5517
CASENT0107191-D01 JDWAM470-05 Leptothorax m2	Leptothorax MOTU-1	Leptothorax MOTU-1	657	LF_LR	-13.4644	48.5517
CASENT0107191-D02 JDWAM471-05 Leptothorax m2	Leptothorax MOTU-1	Leptothorax MOTU-1	657	LF_LR	-13.4644	48.5517
CASENT0107508-D01 JDWAM482-05 Leptothorax m2	Leptothorax MOTU-2	Leptothorax MOTU-2	657	LF_LR	-13.2117	49.5567
CASENT0107682-D01 JDWAM646-05 Leptothorax m2	Leptothorax MOTU-1	Leptothorax MOTU-1	638	LF_LR	-13.4644	48.5517
CASENT0107682-D02 JDWAM647-05 Leptothorax m2	Leptothorax MOTU-1	Leptothorax MOTU-1	657	LF_LR	-13.4644	48.5517
CASENT0107710-D01 JDWAM669-05 Leptothorax m2	Leptothorax MOTU-1	Leptothorax MOTU-1	657	LF_LR	-13.4644	48.5517
CASENT0107052-D01 JDWAM426-05 Leptothorax m3	Leptothorax MOTU-6	Leptothorax MOTU-6	657	LF_LR	-13.4644	48.5517

CASENT0107060-D01 JDWAM430-05 Leptothorax m3	Leptothorax MOTU-5	Leptothorax MOTU-5	657	LF_LR	-13.4644	48.5517
CASENT0107060-D02 JDWAM431-05 Leptothorax m3	Leptothorax MOTU-5	Leptothorax MOTU-5	657	LF_LR	-13.4644	48.5517
CASENT0107146-D01 JDWAM462-05 Leptothorax m3	Leptothorax MOTU-6	Leptothorax MOTU-6	657	LF_LR	-13.4644	48.5517
CASENT0107663-D01 JDWAM633-05 Melissotarsus m1	Melissotarsus MOTU-1	Melissotarsus MOTU-1	641	Internal	-13.4644	48.5517
CASENT0107665-D01 JDWAM634-05 Melissotarsus m1	Melissotarsus MOTU-1	Melissotarsus MOTU-1	657	LF_LR	-13.4644	48.5517
CASENT0053783-D01 JDWAM304-05 Monomorium m1	Monomorium MOTU-2	Monomorium MOTU-2	658	LF_LR	-14.4367	49.775
CASENT0107064-D01 JDWAM436-05 Monomorium m1	Monomorium MOTU-4	Monomorium MOTU-4	657	LF_LR	-13.4644	48.5517
CASENT0107671-D01 JDWAM639-05 Monomorium m1	Monomorium MOTU-3	Monomorium MOTU-3	657	LF_LR	-13.4644	48.5517
CASENT0107689-D01 JDWAM652-05 Monomorium m1	Monomorium MOTU-3	Monomorium MOTU-3	656	LF_LR	-13.4644	48.5517
CASENT0107081-D01 JDWAM441-05 Monomorium m2	Monomorium MOTU-1	Monomorium MOTU-1	546	LF_LR	-13.4644	48.5517
CASENT0053720-D01 JDWAM272-05 Mystrium m1	Mystrium MOTU-2	Mystrium MOTU-2	657	LF_LR	-13.2633	49.6033
CASENT0053888-D01 JDWAM379-05 Mystrium m1	Mystrium MOTU-1	Mystrium MOTU-1	657	LF_LR	-13.2633	49.6033
CASENT0053772-D01 JDWAM294-05 Odontomachus m1	Odontomachus MOTU-1	Odontomachus MOTU-1	657	Internal	-14.4367	49.775
CASENT0053704-D01 JDWAM260-05 Pachycondyla m1	Pachycondyla MOTU-4	Pachycondyla MOTU-4	405	MLF_LR	-13.2633	49.6033
CASENT0053714-D01 JDWAM269-05 Pachycondyla m1	Pachycondyla MOTU-4	Pachycondyla MOTU-4	415	MLF_LR	-13.2633	49.6033
CASENT0053877-D01 JDWAM374-05 Pachycondyla m1	Pachycondyla MOTU-5	Pachycondyla MOTU-5	417	MLF_LR	-13.2117	49.5567
CASENT0107032-D01 JDWAM417-05 Pachycondyla m1	Pachycondyla MOTU-6	Pachycondyla MOTU-6	657	LF_LR	-13.4644	48.5517
CASENT0107700-D01 JDWAM660-05 Pachycondyla m1	Pachycondyla MOTU-6	Pachycondyla MOTU-6	614	LF_LR	-13.4644	48.5517
CASENT0053774-D01 JDWAM296-05 Pachycondyla m2	Pachycondyla MOTU-7	Pachycondyla MOTU-7	621	Internal	-14.4367	49.775
CASENT0107042-D01 JDWAM421-05 Pachycondyla m3	Pachycondyla MOTU-1	Pachycondyla MOTU-1	625	Internal	-13.4644	48.5517
CASENT0053672-D01 JDWAM245-05 Pachycondyla m4	Pachycondyla MOTU-3	Pachycondyla MOTU-3	619	LF_LR	-14.4367	49.775
CASENT0107015-D01 JDWAM406-05 Pachycondyla m4	Pachycondyla MOTU-7	Pachycondyla MOTU-7	657	LF_LR	-13.4644	48.5517
CASENT0107018-D01 JDWAM408-05 Pachycondyla m4	Pachycondyla MOTU-7	Pachycondyla MOTU-7	656	LF_LR	-13.4644	48.5517
CASENT0107695-D01 JDWAM655-05 Pachycondyla m4	Pachycondyla MOTU-7	Pachycondyla MOTU-7	657	LF_LR	-13.4644	48.5517
CASENT0107702-D01 JDWAM662-05 Pachycondyla m4	Pachycondyla MOTU-7	Pachycondyla MOTU-7	657	LF_LR	-13.4644	48.5517
CASENT0107708-D01 JDWAM668-05 Pachycondyla m4	Pachycondyla MOTU-7	Pachycondyla MOTU-7	657	LF_LR	-13.4644	48.5517
CASENT0053805-D01 JDWAM320-05 Pachycondyla m5	Pachycondyla MOTU-2	Pachycondyla MOTU-2	656	LF_LR	-14.4367	49.775
CASENT0107002-D01 JDWAM396-05 Paratrechina m1	Paratrechina MOTU-1	Paratrechina MOTU-1	657	LF_LR	-13.4644	48.5517

CASENT0107591-D01 JDWAM538-05 Paratrechina m1	Paratrechina MOTU-1	Paratrechina MOTU-1	427	MLF_LR	-13.4644	48.5517
CASENT0053939-D01 JDWAM386-05 Paratrechina m2	Paratrechina MOTU-2	Paratrechina MOTU-2	657	LF_LR	-13.2117	49.5567
CASENT0107149-D01 JDWAM465-05 Paratrechina m2	Paratrechina MOTU-2	Paratrechina MOTU-2	657	LF_LR	-13.4644	48.5517
CASENT0107718-D01 JDWAM677-05 Paratrechina m2	Paratrechina MOTU-2	Paratrechina MOTU-2	657	LF_LR	-13.4644	48.5517
CASENT0107733-D01 JDWAM687-05 Paratrechina m2	Paratrechina MOTU-2	Paratrechina MOTU-2	657	LF_LR	-13.4644	48.5517
CASENT0107016-D01 JDWAM407-05 Pheidole m1	Pheidole MOTU-3	Pheidole MOTU-3	655	LF_LR	-13.4644	48.5517
CASENT0107084-D01 JDWAM444-05 Pheidole m1	Pheidole MOTU-3	Pheidole MOTU-3	656	LF_LR	-13.4644	48.5517
CASENT0107091-D01 JDWAM448-05 Pheidole m1	Pheidole MOTU-3	Pheidole MOTU-3	657	LF_LR	-13.4644	48.5517
CASENT0107190-D01 JDWAM469-05 Pheidole m1	Pheidole MOTU-3	Pheidole MOTU-3	657	LF_LR	-13.4644	48.5517
CASENT0107679-D01 JDWAM644-05 Pheidole m1	Pheidole MOTU-2	Pheidole MOTU-2	656	LF_LR	-13.4644	48.5517
CASENT0107681-D01 JDWAM645-05 Pheidole m1	Pheidole MOTU-1	Pheidole MOTU-1	549	LF_LR	-13.4644	48.5517
CASENT0107711-D01 JDWAM670-05 Pheidole m1	Pheidole MOTU-3	Pheidole MOTU-3	656	LF_LR	-13.4644	48.5517
CASENT0053767-D01 JDWAM290-05 Pheidole m10	Pheidole MOTU-7	Pheidole MOTU-7	657	LF_LR	-13.2633	49.6033
CASENT0107715-D01 JDWAM674-05 Pheidole m2	Pheidole MOTU-11	Pheidole MOTU-11	657	LF_LR	-13.4644	48.5517
CASENT0107719-D01 JDWAM678-05 Pheidole m2	Pheidole MOTU-12	Pheidole MOTU-12	657	LF_LR	-13.4644	48.5517
CASENT0107726-D01 JDWAM683-05 Pheidole m2	Pheidole MOTU-12	Pheidole MOTU-12	409	MLF_LR	-13.4644	48.5517
CASENT0107057-D01 JDWAM428-05 Pheidole m3	Pheidole MOTU-5	Pheidole MOTU-5	657	LF_LR	-13.4644	48.5517
CASENT0107506-D01 JDWAM480-05 Pheidole m3	Pheidole MOTU-5	Pheidole MOTU-5	657	LF_LR	-13.2117	49.5567
CASENT0053775-D01 JDWAM297-05 Pheidole m4	Pheidole MOTU-10	Pheidole MOTU-10	657	LF_LR	-14.4367	49.775
CASENT0053872-D01 JDWAM372-05 Pheidole m5	Pheidole MOTU-4	Pheidole MOTU-9	599	LF_LR	-14.4367	49.775
CASENT0053689-D01 JDWAM254-05 Pheidole m8	Pheidole MOTU-9	Pheidole MOTU-9	657	Internal	-13.2117	49.5567
CASENT0053842-D01 JDWAM346-05 Pheidole m8	Pheidole MOTU-8	Pheidole MOTU-8	634	LF_LR	-13.2633	49.6033
CASENT0053936-D01 JDWAM385-05 Pheidole m8	Pheidole MOTU-9	Pheidole MOTU-9	657	LF_LR	-13.2117	49.5567
CASENT0053941-D01 JDWAM388-05 Pheidole m8	Pheidole MOTU-9	Pheidole MOTU-9	657	LF_LR	-13.2117	49.5567
CASENT0053942-D01 JDWAM389-05 Pheidole m8	Pheidole MOTU-9	Pheidole MOTU-4	657	LF_LR	-13.2117	49.5567
CASENT0053688-D01 JDWAM253-05 Pheidole m9	Pheidole MOTU-6	Pheidole MOTU-6	657	LF_LR	-13.2117	49.5567
CASENT0107001-D01 JDWAM395-05 Plagiolepis m1	Plagiolepis MOTU-4	Plagiolepis MOTU-4	581	Internal	-13.4644	48.5517
CASENT0107069-D01 JDWAM437-05 Plagiolepis m1	Plagiolepis MOTU-1	Plagiolepis MOTU-1	657	LF_LR	-13.4644	48.5517

CASENT0107070-D01 JDWAM438-05 Plagiolepis m1	Plagiolepis MOTU-3	Plagiolepis MOTU-3	657	LF_LR	-13.4644	48.5517
CASENT0107151-D01 JDWAM467-05 Plagiolepis m1	Plagiolepis MOTU-3	Plagiolepis MOTU-3	657	LF_LR	-13.4644	48.5517
CASENT0107235-D01 JDWAM474-05 Plagiolepis m1	Plagiolepis MOTU-3	Plagiolepis MOTU-3	657	LF_LR	-13.4644	48.5517
CASENT0107594-D01 JDWAM541-05 Plagiolepis m1	Plagiolepis MOTU-3	Plagiolepis MOTU-3	657	LF_LR	-13.4644	48.5517
CASENT0107071-D01 JDWAM439-05 Plagiolepis m2	Plagiolepis MOTU-4	Plagiolepis MOTU-5	546	Internal	-13.4644	48.5517
CASENT0107061-D01 JDWAM432-05 Plagiolepis m3	Plagiolepis MOTU-2	Plagiolepis MOTU-2	657	LF_LR	-13.4644	48.5517
CASENT0053844-D01 JDWAM348-05 Platythyrea m1	Platythyrea MOTU-1	Platythyrea MOTU-1	657	LF_LR	-13.2633	49.6033
CASENT0053854-D01 JDWAM354-05 Platythyrea m1	Platythyrea MOTU-1	Platythyrea MOTU-1	614	LF_LR	-13.2633	49.6033
CASENT0107005-D01 JDWAM399-05 Platythyrea m1	Platythyrea MOTU-2	Platythyrea MOTU-2	657	LF_LR	-13.4644	48.5517
CASENT0107035-D01 JDWAM418-05 Platythyrea m1	Platythyrea MOTU-2	Platythyrea MOTU-2	657	LF_LR	-13.4644	48.5517
CASENT0107593-D01 JDWAM540-05 Platythyrea m1	Platythyrea MOTU-2	Platythyrea MOTU-2	657	LF_LR	-13.4644	48.5517
CASENT0107704-D01 JDWAM664-05 Platythyrea m1	Platythyrea MOTU-2	Platythyrea MOTU-2	657	LF_LR	-13.4644	48.5517
CASENT0107701-D01 JDWAM661-05 Platythyrea m2	Platythyrea MOTU-3	Platythyrea MOTU-3	657	LF_LR	-13.4644	48.5517
CASENT0053874-D01 JDWAM373-05 Prionopelta m1	Prionopelta MOTU-1	Prionopelta MOTU-1	657	LF_LR	-14.4367	49.775
CASENT0053722-D01 JDWAM273-05 Pyramica m1	Pyramica MOTU-1	Pyramica MOTU-1	657	LF_LR	-13.2633	49.6033
CASENT0107029-D01 JDWAM415-05 Simopone m1	Simopone MOTU-1	Simopone MOTU-1	657	LF_LR	-13.4644	48.5517
CASENT0053770-D01 JDWAM292-05 Strumigenys m1	Strumigenys MOTU-4	Strumigenys MOTU-4	657	LF_LR	-13.2633	49.6033
CASENT0053771-D01 JDWAM293-05 Strumigenys m1	Strumigenys MOTU-4	Strumigenys MOTU-4	657	LF_LR	-13.2633	49.6033
CASENT0053782-D01 JDWAM303-05 Strumigenys m1	Strumigenys MOTU-4	Strumigenys MOTU-3	657	LF_LR	-14.4367	49.775
CASENT0053781-D01 JDWAM302-05 Strumigenys m2	Strumigenys MOTU-2	Strumigenys MOTU-2	657	LF_LR	-14.4367	49.775
CASENT0053779-D01 JDWAM300-05 Strumigenys m3	Strumigenys MOTU-1	Strumigenys MOTU-1	657	LF_LR	-14.4367	49.775
CASENT0107714-D01 JDWAM673-05 Tapinoma m1	Tapinoma MOTU-1	Tapinoma MOTU-1	657	LF_LR	-13.4644	48.5517
CASENT0053815-D01 JDWAM329-05 Technomyrmex m1	Technomyrmex MOTU-2	Technomyrmex MOTU-2	639	LF_LR	-13.2117	49.5567
CASENT0107730-D01 JDWAM685-05 Technomyrmex m1	Technomyrmex MOTU-2	Technomyrmex MOTU-2	611	LF_LR	-13.4644	48.5517
CASENT0107231-D01 JDWAM472-05 Technomyrmex m2	Technomyrmex MOTU-1	Technomyrmex MOTU-1	657	LF_LR	-13.4644	48.5517
CASENT0053708-D01 JDWAM263-05 Terataner m1	Terataner MOTU-1	Terataner MOTU-1	611	LF_LR	-13.2633	49.6033
CASENT0053709-D01 JDWAM264-05 Terataner m1	Terataner MOTU-1	Terataner MOTU-1	562	LF_LR	-13.2633	49.6033
CASENT0053686-D01 JDWAM251-05 Terataner m2	Terataner MOTU-2	Terataner MOTU-2	656	LF_LR	-13.2117	49.5567

CASENT0053820-D01 JDWAM332-05 Terataner m2	Terataner MOTU-2	Terataner MOTU-2	657	LF_LR	-13.2117	49.5567
CASENT0107009-D01 JDWAM402-05 Terataner m2	Terataner MOTU-4	Terataner MOTU-3	657	LF_LR	-13.4644	48.5517
CASENT0107585-D01 JDWAM534-05 Terataner m2	Terataner MOTU-4	Terataner MOTU-3	644	LF_LR	-13.4644	48.5517
CASENT0107589-D01 JDWAM536-05 Terataner m2	Terataner MOTU-4	Terataner MOTU-4	656	LF_LR	-13.4644	48.5517
CASENT0107670-D01 JDWAM638-05 Terataner m2	Terataner MOTU-4	Terataner MOTU-4	657	LF_LR	-13.4644	48.5517
CASENT0107675-D01 JDWAM643-05 Terataner m2	Terataner MOTU-4	Terataner MOTU-4	657	LF_LR	-13.4644	48.5517
CASENT0107692-D01 JDWAM653-05 Terataner m2	Terataner MOTU-4	Terataner MOTU-3	657	LF_LR	-13.4644	48.5517
CASENT0107693-D01 JDWAM654-05 Terataner m2	Terataner MOTU-4	Terataner MOTU-3	657	LF_LR	-13.4644	48.5517
CASENT0107698-D01 JDWAM658-05 Terataner m2	Terataner MOTU-4	Terataner MOTU-4	657	LF_LR	-13.4644	48.5517
CASENT0053943-D01 JDWAM390-05 Tetramorium m1	Tetramorium MOTU-11	Tetramorium MOTU-11	657	LF_LR	-13.2117	49.5567
CASENT0053946-D01 JDWAM393-05 Tetramorium m1	Tetramorium MOTU-11	Tetramorium MOTU-11	657	LF_LR	-13.2117	49.5567
CASENT0107003-D01 JDWAM397-05 Tetramorium m1	Tetramorium MOTU-12	Tetramorium MOTU-12	657	LF_LR	-13.4644	48.5517
CASENT0107713-D01 JDWAM672-05 Tetramorium m1	Tetramorium MOTU-13	Tetramorium MOTU-13	615	Internal	-13.4644	48.5517
CASENT0053723-D01 JDWAM274-05 Tetramorium m1 1	Tetramorium MOTU-8	Tetramorium MOTU-8	644	LF_LR	-13.2633	49.6033
CASENT0053769-D01 JDWAM291-05 Tetramorium m1 1	Tetramorium MOTU-6	Tetramorium MOTU-6	657	LF_LR	-13.2633	49.6033
CASENT0053685-D01 JDWAM250-05 Tetramorium m2	Tetramorium MOTU-9	Tetramorium MOTU-9	657	LF_LR	-13.2117	49.5567
CASENT0053687-D01 JDWAM252-05 Tetramorium m2	Tetramorium MOTU-9	Tetramorium MOTU-9	644	LF_LR	-13.2117	49.5567
CASENT0053691-D01 JDWAM255-05 Tetramorium m2	Tetramorium MOTU-9	Tetramorium MOTU-9	658	Internal	-13.2117	49.5567
CASENT0053813-D01 JDWAM327-05 Tetramorium m2	Tetramorium MOTU-9	Tetramorium MOTU-9	656	LF_LR	-13.2117	49.5567
CASENT0053822-D01 JDWAM334-05 Tetramorium m2	Tetramorium MOTU-9	Tetramorium MOTU-9	657	LF_LR	-13.2117	49.5567
CASENT0053828-D01 JDWAM340-05 Tetramorium m2	Tetramorium MOTU-9	Tetramorium MOTU-9	657	LF_LR	-13.2117	49.5567
CASENT0053940-D01 JDWAM387-05 Tetramorium m2	Tetramorium MOTU-9	Tetramorium MOTU-9	657	LF_LR	-13.2117	49.5567
CASENT0053808-D01 JDWAM323-05 Tetramorium m4	Tetramorium MOTU-1	Tetramorium MOTU-1	657	LF_LR	-14.4367	49.775
CASENT0053757-D01 JDWAM281-05 Tetramorium m5	Tetramorium MOTU-2	Tetramorium MOTU-3	616	Internal	-13.2633	49.6033
CASENT0053802-D01 JDWAM317-05 Tetramorium m5	Tetramorium MOTU-2	Tetramorium MOTU-4	657	LF_LR	-13.2633	49.6033
CASENT0053806-D01 JDWAM321-05 Tetramorium m5	Tetramorium MOTU-2	Tetramorium MOTU-2	657	LF_LR	-14.4367	49.775
CASENT0053858-D01 JDWAM358-05 Tetramorium m5	Tetramorium MOTU-2	Tetramorium MOTU-4	657	LF_LR	-13.2633	49.6033
CASENT0053860-D01 JDWAM360-05 Tetramorium m5	Tetramorium MOTU-2	Tetramorium MOTU-3	657	LF_LR	-13.2633	49.6033

CASENT0053889-D01 JDWAM380-05 Tetramorium m5	Tetramorium MOTU-2	Tetramorium MOTU-4	605	LF_LR	-13.2633	49.6033
CASENT0107703-D01 JDWAM663-05 Tetramorium m6	Tetramorium MOTU-10	Tetramorium MOTU-10	657	LF_LR	-13.4644	48.5517
CASENT0053894-D01 JDWAM383-05 Tetramorium m8	Tetramorium MOTU-5	Tetramorium MOTU-5	657	LF_LR	-13.2633	49.6033
CASENT0053725-D01 JDWAM276-05 Tetramorium m9	Tetramorium MOTU-7	Tetramorium MOTU-7	657	LF_LR	-13.2633	49.6033
CASENT0053710-D01 JDWAM265-05 Tetraponera m1	Tetraponera MOTU-8	Tetraponera MOTU-8	654	LF_LR	-13.2633	49.6033
CASENT0053791-D01 JDWAM311-05 Tetraponera m1	Tetraponera MOTU-9	Tetraponera MOTU-9	657	LF_LR	-13.2117	49.5567
CASENT0053849-D01 JDWAM351-05 Tetraponera m1	Tetraponera MOTU-10	Tetraponera MOTU-10	657	LF_LR	-13.2633	49.6033
CASENT0053868-D01 JDWAM367-05 Tetraponera m1	Tetraponera MOTU-7	Tetraponera MOTU-8	623	Internal	-14.4367	49.775
CASENT0053869-D01 JDWAM368-05 Tetraponera m1	Tetraponera MOTU-7	Tetraponera MOTU-9	656	LF_LR	-14.4367	49.775
CASENT0053869-D02 JDWAM369-05 Tetraponera m1	Tetraponera MOTU-7	Tetraponera MOTU-7	657	LF_LR	-14.4367	49.775
CASENT0107008-D01 JDWAM401-05 Tetraponera m2	Tetraponera MOTU-1	Tetraponera MOTU-1	657	LF_LR	-13.4644	48.5517
CASENT0107087-D01 JDWAM445-05 Tetraponera m3	Tetraponera MOTU-2	Tetraponera MOTU-2	657	LF_LR	-13.4644	48.5517
CASENT0107685-D01 JDWAM650-05 Tetraponera m3	Tetraponera MOTU-2	Tetraponera MOTU-2	626	LF_LR	-13.4644	48.5517
CASENT0107012-D01 JDWAM404-05 Tetraponera m4	Tetraponera MOTU-6	Tetraponera MOTU-6	657	LF_LR	-13.4644	48.5517
CASENT0107043-D01 JDWAM422-05 Tetraponera m4	Tetraponera MOTU-6	Tetraponera MOTU-6	657	LF_LR	-13.4644	48.5517
CASENT0107150-D01 JDWAM466-05 Tetraponera m4	Tetraponera MOTU-6	Tetraponera MOTU-6	657	LF_LR	-13.4644	48.5517
CASENT0107683-D01 JDWAM648-05 Tetraponera m4	Tetraponera MOTU-6	Tetraponera MOTU-6	657	LF_LR	-13.4644	48.5517
CASENT0107712-D01 JDWAM671-05 Tetraponera m4	Tetraponera MOTU-6	Tetraponera MOTU-6	657	Internal	-13.4644	48.5517
CASENT0107088-D01 JDWAM446-05 Tetraponera m5	Tetraponera MOTU-5	Tetraponera MOTU-5	657	LF_LR	-13.4644	48.5517
CASENT0053695-D01 JDWAM257-05 Tetraponera m6	Tetraponera MOTU-3	Tetraponera MOTU-3	644	LF_LR	-13.2117	49.5567
CASENT0053826-D01 JDWAM338-05 Tetraponera m6	Tetraponera MOTU-3	Tetraponera MOTU-3	657	LF_LR	-13.2117	49.5567
CASENT0053812-D01 JDWAM326-05 Tetraponera m7	Tetraponera MOTU-4	Tetraponera MOTU-4	617	LF_LR	-13.2117	49.5567
CASENT0107507-D01 JDWAM481-05 Tetraponera m7	Tetraponera MOTU-4	Tetraponera MOTU-4	657	LF_LR	-13.2117	49.5567