

Supplemental Table S1

Supplemental Table S1. *Salicylic acid levels in pbs3 mutants normalized to Col-0 in pathogen infected leaves.*

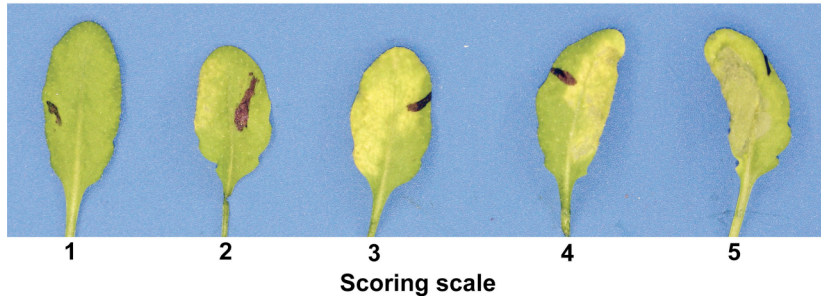
Free SA and SAG in $\mu\text{g/g}$ fresh weight normalized to Col-0 24 hpi with *Pst avrRpt2* at OD_{600} 0.0001 for three independent experiments each done in triplicate. SA and SAG levels were calculated based on the average percent recovery of an internal *o*-anisic acid standard for each experiment.

		Exp 1	Exp 2	Exp 3	Avg	SD
Free SA	<i>pbs3-1</i>	1.99	1.76	2.55	2.10	0.41
Free SA	<i>pbs3-2</i>	1.42	2.05	2.44	1.96	0.51
SAG	<i>pbs3-1</i>	0.15	0.18	0.35	0.23	0.12
SAG	<i>pbs3-2</i>	0.07	0.10	0.22	0.13	0.07

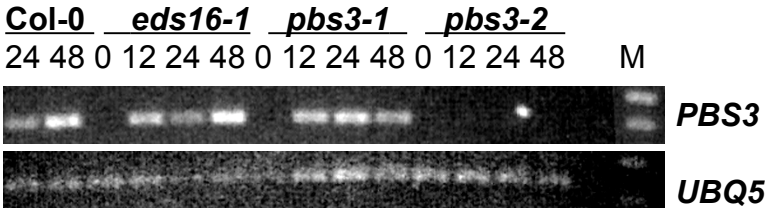
Supplemental Table S2

Supplemental Table S2. Primers used for qRT-PCR			
AGI #	Gene Name	Primer sequences	Product size
At5g19770	<i>TUA3</i> (α -tubulin)	Forward: 5' GTA TTG AAC GCA TCG TGT G 3' Reverse: 5' TGG GAG CTT TAC TGT CTC GAA 3'	92 bp
At2g14610	<i>PR1</i>	Forward: 5' CAT GGG ACC TAC GCC TAC C 3' Reverse: 5' TTC TTC CCT CGA AAG CTC AA 3'	86 bp

Supplemental Figure 1



Supplemental Figure 2



Supplemental Figure 3

	Motif I	Group	
15	KKDLTSNKKSTQDNLEELITPNKTEYLORFLIDRFKELFKKNVPLVSYEDIKPYLRVNGVSDVTSARITGFLVSSGTSGGAKMPWNNKYLDNLTFLYVLRVH	III	
16	LEDLTSNKKSTQDNLEELITPNKTEYLORFLIDRFKELFKKNVPLVSYEDIKPYLRVNGVSDVTSARITGFLVSSGTSGGAKMPWNNKYLDNLTFLYVLRVH		At5g13320. P5B3
17	LEDLTSNKKSTQDNLEELITPNKTEYLORFLIDRFKELFKKNVPLVSYEDIKPYLRVNGVSDVTSARITGFLVSSGTSGGAKMPWNNKYLDNLTFLYVLRVH		At1g23160
18	LEDLTSNKKSTQDNLEELITPNKTEYLORFLIDRFKELFKKNVPLVSYEDIKPYLRVNGVSDVTSARITGFLVSSGTSGGAKMPWNNKYLDNLTFLYVLRVH		At5g51470
11	LEELTSNAKQDNLEELITPNKTEYLORFLIDRFKELFKKNVPLVSYEDIKPYLRVNGVSDVTSARITGFLVSSGTSGGAKMPWNNKYLDNLTFLYVLRVH		At1g48670
10	LEVLTSNAKQDNLEELITPNKTEYLORFLIDRFKELFKKNVPLVSYEDIKPYLRVNGVSDVTSARITGFLVSSGTSGGAKMPWNNKYLDNLTFLYVLRVH		At1g48660
17	LEDLTSNKKSTQDNLEELITPNKTEYLORFLIDRFKELFKKNVPLVSYEDIKPYLRVNGVSDVTSARITGFLVSSGTSGGAKMPWNNKYLDNLTFLYVLRVH		At5g13360
17	LEDLTSNKKSTQDNLEELITPNKTEYLORFLIDRFKELFKKNVPLVSYEDIKPYLRVNGVSDVTSARITGFLVSSGTSGGAKMPWNNKYLDNLTFLYVLRVH		At5g13370
17	LEDLTSNKKSTQDNLEELITPNKTEYLORFLIDRFKELFKKNVPLVSYEDIKPYLRVNGVSDVTSARITGFLVSSGTSGGAKMPWNNKYLDNLTFLYVLRVH		At5g13380
47	LEDLTSNKKSTQDNLEELITPNKTEYLORFLIDRFKELFKKNVPLVSYEDIKPYLRVNGVSDVTSARITGFLVSSGTSGGAKMPWNNKYLDNLTFLYVLRVH		At5g13350
17	LEDLTSNKKSTQDNLEELITPNKTEYLORFLIDRFKELFKKNVPLVSYEDIKPYLRVNGVSDVTSARITGFLVSSGTSGGAKMPWNNKYLDNLTFLYVLRVH		At1g28130
28	LEDLTSNKKSTQDNLEELITPNKTEYLORFLIDRFKELFKKNVPLVSYEDIKPYLRVNGVSDVTSARITGFLVSSGTSGGAKMPWNNKYLDNLTFLYVLRVH		At5g54510. DFL1
28	LEDLTSNKKSTQDNLEELITPNKTEYLORFLIDRFKELFKKNVPLVSYEDIKPYLRVNGVSDVTSARITGFLVSSGTSGGAKMPWNNKYLDNLTFLYVLRVH		At4g27260
27	LEDLTSNKKSTQDNLEELITPNKTEYLORFLIDRFKELFKKNVPLVSYEDIKPYLRVNGVSDVTSARITGFLVSSGTSGGAKMPWNNKYLDNLTFLYVLRVH		At4g37390. YDK1
15	LEELTSNAKQDNLEELITPNKTEYLORFLIDRFKELFKKNVPLVSYEDIKPYLRVNGVSDVTSARITGFLVSSGTSGGAKMPWNNKYLDNLTFLYVLRVH		At2g47750
26	LEDLTSNKKSTQDNLEELITPNKTEYLORFLIDRFKELFKKNVPLVSYEDIKPYLRVNGVSDVTSARITGFLVSSGTSGGAKMPWNNKYLDNLTFLYVLRVH		At2g23170
27	LEDLTSNKKSTQDNLEELITPNKTEYLORFLIDRFKELFKKNVPLVSYEDIKPYLRVNGVSDVTSARITGFLVSSGTSGGAKMPWNNKYLDNLTFLYVLRVH		At1g59500
26	LEDLTSNKKSTQDNLEELITPNKTEYLORFLIDRFKELFKKNVPLVSYEDIKPYLRVNGVSDVTSARITGFLVSSGTSGGAKMPWNNKYLDNLTFLYVLRVH		At2g14960
17	FDELRNADQVQKQTELEELITPNKTEYLORFLIDRFKELFKKNVPLVSYEDIKPYLRVNGVSDVTSARITGFLVSSGTSGGAKMPWNNKYLDNLTFLYVLRVH		At2g46370. JAR1
15	FHVSENAKQDNLEELITPNKTEYLORFLIDRFKELFKKNVPLVSYEDIKPYLRVNGVSDVTSARITGFLVSSGTSGGAKMPWNNKYLDNLTFLYVLRVH		At4g03400. DFL2
127	ITKLVKGVVEEGKGMVFLFKKESMTPSGLPARVATSYFKSDVFKNRPSSWYVYTSYSPDEVILCFNNTSLYGLLCLGLORDEVIRIGSIFASVMVRAIVELKNSWELCSITREG		At5g13320. P5B3
130	ITSNVKKGVVEEGKGMVFLFKKESMTPSGLPARVATSYFKSDVFKNRPSSWYVYTSYSPDEVILCFNNTSLYGLLCLGLORDEVIRIGSIFASVMVRAIVELKNSWELCSITREG		At1g23160
128	ITKLVKGVVEEGKGMVFLFKKESMTPSGLPARVATSYFKSDVFKNRPSSWYVYTSYSPDEVILCFNNTSLYGLLCLGLORDEVIRIGSIFASVMVRAIVELKNSWELCSITREG		At5g51470
123	ITKLVKGVVEEGKGMVFLFKKESMTPSGLPARVATSYFKSDVFKNRPSSWYVYTSYSPDEVILCFNNTSLYGLLCLGLORDEVIRIGSIFASVMVRAIVELKNSWELCSITREG		At1g48670
122	ITSN--DKVDEKGMVFLFKKESMTPSGLPARVATSYFKSDVFKNRPSSWYVYTSYSPDEVILCFNNTSLYGLLCLGLORDEVIRIGSIFASVMVRAIVELKNSWELCSITREG		At1g48660
122	LYKYLIEF--IREF--SFMVYVRES--EITSGLLRTIMICVLKSVTPAN--SFLDOSQISPHALTCID--TOSMYCOLLCCGLLORDVARI--GAPFASFFL--IKFLFDHWP--ELCS--ITRG		At5g13360
129	LYKYLIEF--IREF--SFMVYVRES--EITSGLLRTIMICVLKSVTPAN--SFLDOSQISPHALTCID--TOSMYCOLLCCGLLORDVARI--GAPFASFFL--IKFLFDHWP--ELCS--ITRG		At5g13370
129	LYKYLIEF--IREF--SFMVYVRES--EITSGLLRTIMICVLKSVTPAN--SFLDOSQISPHALTCID--TOSMYCOLLCCGLLORDVARI--GAPFASFFL--IKFLFDHWP--ELCS--ITRG	At5g13350	
159	VFRVYDGL--ITGKGMVFLFKKESMTPSGLPARVATSYFKSDVFKNRPSSWYVYTSYSPDEVILCFNNTSLYGLLCLGLORDEVIRIGSIFASVMVRAIVELKNSWELCSITREG	At5g13380	
131	WNVYDGL--ITGKGMVFLFKKESMTPSGLPARVATSYFKSDVFKNRPSSWYVYTSYSPDEVILCFNNTSLYGLLCLGLORDEVIRIGSIFASVMVRAIVELKNSWELCSITREG	At1g28130	
141	MOGVYDGL--ITGKGMVFLFKKESMTPSGLPARVATSYFKSDVFKNRPSSWYVYTSYSPDEVILCFNNTSLYGLLCLGLORDEVIRIGSIFASVMVRAIVELKNSWELCSITREG	At5g54510. DFL1	
141	MOGVYDGL--ITGKGMVFLFKKESMTPSGLPARVATSYFKSDVFKNRPSSWYVYTSYSPDEVILCFNNTSLYGLLCLGLORDEVIRIGSIFASVMVRAIVELKNSWELCSITREG	At4g27260	
140	MOGVYDGL--ITGKGMVFLFKKESMTPSGLPARVATSYFKSDVFKNRPSSWYVYTSYSPDEVILCFNNTSLYGLLCLGLORDEVIRIGSIFASVMVRAIVELKNSWELCSITREG	At4g37390. YDK1	
127	WNVYDGL--ITGKGMVFLFKKESMTPSGLPARVATSYFKSDVFKNRPSSWYVYTSYSPDEVILCFNNTSLYGLLCLGLORDEVIRIGSIFASVMVRAIVELKNSWELCSITREG	At2g47750	
139	MOGVYDGL--ITGKGMVFLFKKESMTPSGLPARVATSYFKSDVFKNRPSSWYVYTSYSPDEVILCFNNTSLYGLLCLGLORDEVIRIGSIFASVMVRAIVELKNSWELCSITREG	At1g59500	
139	MOGVYDGL--ITGKGMVFLFKKESMTPSGLPARVATSYFKSDVFKNRPSSWYVYTSYSPDEVILCFNNTSLYGLLCLGLORDEVIRIGSIFASVMVRAIVELKNSWELCSITREG	At2g14960	
132	RNRD--FPIED--GKALC--EYSSQKYSTG--EIVGATATINVRNPKFKGMSKTS--PSCSDEPVEITSDV--GALYGLLCLGLORDEVIRIGSIFASVMVRAIVELKNSWELCSITREG	At2g46370. JAR1	
135	RSRF--VYIREG--EITG--EYSSQKYSTG--EIVGATATINVRNPKFKGMSKTS--PSCSDEPVEITSDV--GALYGLLCLGLORDEVIRIGSIFASVMVRAIVELKNSWELCSITREG	At4g03400. DFL2	
246	SNWITDLCGROVSLVGGPPELADTEQIQKCG--NKGITLRLWPKAKYIEIVTGSMAQYIPLFYFN--LPLVSTVYGSSETFG--NLPLCKPFDVSYTFM--PNVSYFEFF	At5g13320. P5B3	
249	SNWITDLCGROVSLVGGPPELADTEQIQKCG--NKGITLRLWPKAKYIEIVTGSMAQYIPLFYFN--LPLVSTVYGSSETFG--NLPLCKPFDVSYTFM--PNVSYFEFF	At1g23160	
247	SNWITDLCGROVSLVGGPPELADTEQIQKCG--NKGITLRLWPKAKYIEIVTGSMAQYIPLFYFN--LPLVSTVYGSSETFG--NLPLCKPFDVSYTFM--PNVSYFEFF	At5g51470	
192	SNWITDLCGROVSLVGGPPELADTEQIQKCG--NKGITLRLWPKAKYIEIVTGSMAQYIPLFYFN--LPLVSTVYGSSETFG--NLPLCKPFDVSYTFM--PNVSYFEFF	At1g48670	
246	SNWITDLCGROVSLVGGPPELADTEQIQKCG--NKGITLRLWPKAKYIEIVTGSMAQYIPLFYFN--LPLVSTVYGSSETFG--NLPLCKPFDVSYTFM--PNVSYFEFF	At1g48660	
247	SNWITDLCGROVSLVGGPPELADTEQIQKCG--NKGITLRLWPKAKYIEIVTGSMAQYIPLFYFN--LPLVSTVYGSSETFG--NLPLCKPFDVSYTFM--PNVSYFEFF	At5g13360	
247	SNWITDLCGROVSLVGGPPELADTEQIQKCG--NKGITLRLWPKAKYIEIVTGSMAQYIPLFYFN--LPLVSTVYGSSETFG--NLPLCKPFDVSYTFM--PNVSYFEFF	At5g13370	
247	SNWITDLCGROVSLVGGPPELADTEQIQKCG--NKGITLRLWPKAKYIEIVTGSMAQYIPLFYFN--LPLVSTVYGSSETFG--NLPLCKPFDVSYTFM--PNVSYFEFF	At5g13350	
277	SNWITDLCGROVSLVGGPPELADTEQIQKCG--NKGITLRLWPKAKYIEIVTGSMAQYIPLFYFN--LPLVSTVYGSSETFG--NLPLCKPFDVSYTFM--PNVSYFEFF	At5g13380	
250	SNWITDLCGROVSLVGGPPELADTEQIQKCG--NKGITLRLWPKAKYIEIVTGSMAQYIPLFYFN--LPLVSTVYGSSETFG--NLPLCKPFDVSYTFM--PNVSYFEFF	At1g28130	
260	SSRITDPSVRGAVKTLKPKLADPTEQIQKCG--NKGITLRLWPKAKYIEIVTGSMAQYIPLFYFN--LPLVSTVYGSSETFG--NLPLCKPFDVSYTFM--PNVSYFEFF	At5g54510. DFL1	
260	SSRITDPSVRGAVKTLKPKLADPTEQIQKCG--NKGITLRLWPKAKYIEIVTGSMAQYIPLFYFN--LPLVSTVYGSSETFG--NLPLCKPFDVSYTFM--PNVSYFEFF	At4g27260	
259	SSRITDPSVRGAVKTLKPKLADPTEQIQKCG--NKGITLRLWPKAKYIEIVTGSMAQYIPLFYFN--LPLVSTVYGSSETFG--NLPLCKPFDVSYTFM--PNVSYFEFF	At4g37390. YDK1	
246	SNWITDLCGROVSLVGGPPELADTEQIQKCG--NKGITLRLWPKAKYIEIVTGSMAQYIPLFYFN--LPLVSTVYGSSETFG--NLPLCKPFDVSYTFM--PNVSYFEFF	At2g47750	
258	SSRITDPSVRGAVKTLKPKLADPTEQIQKCG--NKGITLRLWPKAKYIEIVTGSMAQYIPLFYFN--LPLVSTVYGSSETFG--NLPLCKPFDVSYTFM--PNVSYFEFF	At2g23170	
257	SSRITDPSVRGAVKTLKPKLADPTEQIQKCG--NKGITLRLWPKAKYIEIVTGSMAQYIPLFYFN--LPLVSTVYGSSETFG--NLPLCKPFDVSYTFM--PNVSYFEFF	At1g59500	
258	SSRITDPSVRGAVKTLKPKLADPTEQIQKCG--NKGITLRLWPKAKYIEIVTGSMAQYIPLFYFN--LPLVSTVYGSSETFG--NLPLCKPFDVSYTFM--PNVSYFEFF	At2g14960	
251	SSRITDPSVRGAVKTLKPKLADPTEQIQKCG--NKGITLRLWPKAKYIEIVTGSMAQYIPLFYFN--LPLVSTVYGSSETFG--NLPLCKPFDVSYTFM--PNVSYFEFF	At2g46370. JAR1	
254	SSRITDPSVRGAVKTLKPKLADPTEQIQKCG--NKGITLRLWPKAKYIEIVTGSMAQYIPLFYFN--LPLVSTVYGSSETFG--NLPLCKPFDVSYTFM--PNVSYFEFF	At4g03400. DFL2	
361	VG--GG--DK--NVDVLDVVKLGGYEVVPTV--FAGLYRVRGDIIVTGFYNNAPQRFVRR--NVVLSIDSDKTI--EEDI--FKAVS--CAL--L--VLESS--LMLD--LFTSY	At5g13320. P5B3	
365	VD--G--DK--NVDVLDVVKLGGYEVVPTV--FAGLYRVRGDIIVTGFYNNAPQRFVRR--NVVLSIDSDKTI--EEDI--FKAVS--CAL--L--VLESS--LMLD--LFTSY	At1g23160	
362	VD--G--DK--NVDVLDVVKLGGYEVVPTV--FAGLYRVRGDIIVTGFYNNAPQRFVRR--NVVLSIDSDKTI--EEDI--FKAVS--CAL--L--VLESS--LMLD--LFTSY	At5g51470	
303	VDKH--G--DM--ASVLDVVKLGGYEVVPTV--FAGLYRVRGDIIVTGFYNNAPQRFVRR--NVVLSIDSDKTI--EEDI--FKAVS--CAL--L--VLESS--LMLD--LFTSY	At1g48670	
355	ITHEE--DM--NVDVLDVVKLGGYEVVPTV--FAGLYRVRGDIIVTGFYNNAPQRFVRR--NVVLSIDSDKTI--EEDI--FKAVS--CAL--L--VLESS--LMLD--LFTSY	At1g48660	
362	VYK--EY--SGHDP--FVVDVLDVVKLGGYEVVPTV--FAGLYRVRGDIIVTGFYNNAPQRFVRR--NVVLSIDSDKTI--EEDI--FKAVS--CAL--L--VLESS--LMLD--LFTSY	At1g48660	
362	VYK--EY--SGHDP--FVVDVLDVVKLGGYEVVPTV--FAGLYRVRGDIIVTGFYNNAPQRFVRR--NVVLSIDSDKTI--EEDI--FKAVS--CAL--L--VLESS--LMLD--LFTSY	At5g13370	
362	VYK--EY--SGHDP--FVVDVLDVVKLGGYEVVPTV--FAGLYRVRGDIIVTGFYNNAPQRFVRR--NVVLSIDSDKTI--EEDI--FKAVS--CAL--L--VLESS--LMLD--LFTSY	At5g13350	
392	VYK--EY--SGHDP--FVVDVLDVVKLGGYEVVPTV--FAGLYRVRGDIIVTGFYNNAPQRFVRR--NVVLSIDSDKTI--EEDI--FKAVS--CAL--L--VLESS--LMLD--LFTSY	At5g13380	
365	VYK--EY--SGHDP--FVVDVLDVVKLGGYEVVPTV--FAGLYRVRGDIIVTGFYNNAPQRFVRR--NVVLSIDSDKTI--EEDI--FKAVS--CAL--L--VLESS--LMLD--LFTSY	At1g28130	
374	VHNSGV--TSSISLPAKTEKEOQELVDVVDVVKLGGYEVVPTV--FAGLYRVRGDIIVTGFYNNAPQRFVRR--NVVLSIDSDKTI--EEDI--FKAVS--CAL--L--VLESS--LMLD--LFTSY	At5g54510. DFL1	
374	VHNSGV--TSSISLPAKTEKEOQELVDVVDVVKLGGYEVVPTV--FAGLYRVRGDIIVTGFYNNAPQRFVRR--NVVLSIDSDKTI--EEDI--FKAVS--CAL--L--VLESS--LMLD--LFTSY	At4g27260	
374	VHNSGV--TSSISLPAKTEKEOQELVDVVDVVKLGGYEVVPTV--FAGLYRVRGDIIVTGFYNNAPQRFVRR--NVVLSIDSDKTI--EEDI--FKAVS--CAL--L--VLESS--LMLD--LFTSY	At4g37390. YDK1	
362	VYK--EY--SGHDP--FVVDVLDVVKLGGYEVVPTV--FAGLYRVRGDIIVTGFYNNAPQRFVRR--NVVLSIDSDKTI--EEDI--FKAVS--CAL--L--VLESS--LMLD--LFTSY	At2g47750	
374	VHNSGV--TSSISLPAKTEKEOQELVDVVDVVKLGGYEVVPTV--FAGLYRVRGDIIVTGFYNNAPQRFVRR--NVVLSIDSDKTI--EEDI--FKAVS--CAL--L--VLESS--LMLD--LFTSY	At2g23170	
372	LGG--VEA--ISVLDVLDVVKLGGYEVVPTV--FAGLYRVRGDIIVTGFYNNAPQRFVRR--NVVLSIDSDKTI--EEDI--FKAVS--CAL--L--VLESS--LMLD--LFTSY	At1g59500	
362	VYK--EY--SGHDP--FVVDVLDVVKLGGYEVVPTV--FAGLYRVRGDIIVTGFYNNAPQRFVRR--NVVLSIDSDKTI--EEDI--FKAVS--CAL--L--VLESS--LMLD--LFTSY	At2g14960	
376	VYRREQS--DIC--IGDVFDEPKVPSVQVKGLEYELVTT--FAGLYRVRGDIIVTGFYNNAPQRFVRR--NVVLSIDSDKTI--EEDI--FKAVS--CAL--L--VLESS--LMLD--LFTSY	At2g46370. JAR1	
372	LGG--VEA--ISVLDVLDVVKLGGYEVVPTV--FAGLYRVRGDIIVTGFYNNAPQRFVRR--NVVLSIDSDKTI--EEDI--FKAVS--CAL--L--VLESS--LMLD--LFTSY	At4g03400. DFL2	
459	ADTSIPGGHYVWELKAKYRND--IV--DKVLECCYVVEESLNVYVRSYKGGIIEIRVVOGTDFALREFFITGASIS--QYKTF--LCK--S--EAL--LEEN--HACFF	At5g13320. P5B3	
460	ADTSIPGGHYVWELKAKYRND--IV--DKVLECCYVVEESLNVYVRSYKGGIIEIRVVOGTDFALREFFITGASIS--QYKTF--LCK--S--EAL--LEEN--HACFF	At1g23160	
406	ADTSIPGGHYVWELKAKYRND--IV--DKVLECCYVVEESLNVYVRSYKGGIIEIRVVOGTDFALREFFITGASIS--QYKTF--LCK--S--EAL--LEEN--HACFF	At5g51470	
454	ADTSIPGGHYVWELKAKYRND--IV--DKVLECCYVVEESLNVYVRSYKGGIIEIRVVOGTDFALREFFITGASIS--QYKTF--LCK--S--EAL--LEEN--HACFF	At1g48670	
468	ADTSIPGGHYVWELKAKYRND--IV--DKVLECCYVVEESLNVYVRSYKGGIIEIRVVOGTDFALREFFITGASIS--QYKTF--LCK--S--EAL--LEEN--HACFF	At1g48660	
468	ADTSIPGGHYVWELKAKYRND--IV--DKVLECCYVVEESLNVYVRSYKGGIIEIRVVOGTDFALREFFITGASIS--QYKTF--LCK--S--EAL--LEEN--HACFF	At5g13360	
468	ADTSIPGGHYVWELKAKYRND--IV--DKVLECCYVVEESLNVYVRSYKGGIIEIRVVOGTDFALREFFITGASIS--QYKTF--LCK--S--EAL--LEEN--HACFF	At5g13370	
469	ADTSIPGGHYVWELKAKYRND--IV--DKVLECCYVVEESLNVYVRSYKGGIIEIRVVOGTDFALREFFITGASIS--QYKTF--LCK--S--EAL--LEEN--HACFF	At5g13350	
498	ADTSIPGGHYVWELKAKYRND--IV--DKVLECCYVVEESLNVYVRSYKGGIIEIRVVOGTDFALREFFITGASIS--QYKTF--LCK--S--EAL--LEEN--HACFF	At5g13380	
485	ADTSIPGGHYVWELKAKYRND--IV--DKVLECCYVVEESLNVYVRSYKGGIIEIRVVOGTDFALREFFITGASIS--QYKTF--LCK--S--EAL--LEEN--HACFF	At1g28130	
488	ADTSIPGGHYVWELKAKYRND--IV--DKVLECCYVVEESLNVYVRSYKGGIIEIRVVOGTDFALREFFITGASIS--QYKTF--LCK--S--EAL--LEEN--HACFF	At5g54510. DFL1	
488	ADTSIPGGHYVWELKAKYRND--IV--DKVLECCYVVEESLNVYVRSYKGGIIEIRVVOGTDFALREFFITGASIS--QYKTF--LCK--S--EAL--LEEN--HACFF	At4g27260	
481	ADTSIPGGHYVWELKAKYRND--IV--DKVLECCYVVEESLNVYVRSYKGGIIEIRVVOGTDFALREFFITGASIS--QYKTF--LCK--S--EAL--LEEN--HACFF	At4g37390. YDK1	
472	ADTSIPGGHYVWELKAKYRND--IV--DKVLECCYVVEESLNVYVRSYKGGIIEIRVVOGTDFALREFFITGASIS--QYKTF--LCK--S--EAL--LEEN--HACFF	At2g47750	
475	ADTSIPGGHYVWELKAKYRND--IV--DKVLECCYVVEESLNVYVRSYKGGIIEIRVVOGTDFALREFFITGASIS--QYKTF--LCK--S--EAL--LEEN--HACFF	At2g23170	
474	ADTSIPGGHYVWELKAKYRND--IV--DKVLECCYVVEESLNVYVRSYKGGIIEIRVVOGTDFALREFFITGASIS--QYKTF--LCK--S--EAL--LEEN--HACFF	At1g59500	
468	ADTSIPGGHYVWELKAKYRND--IV--DKVLECCYVVEESLNVYVRSYKGGIIEIRVVOGTDFALREFFITGASIS--QYKTF--LCK--S--EAL--LEEN--HACFF	At2g14960	
462	ADTSIPGGHYVWELKAKYRND--IV--DKVLECCYVVEESLNVYVRSYKGGIIEIRVVOGTDFALREFFITGASIS--QYKTF--LCK--S--EAL--LEEN--HACFF	At2g46370. JAR1	
483	ADTSIPGGHYVWELKAKYRND--IV--DKVLECCYVVEESLNVYVRSYKGGIIEIRVVOGTDFALREFFITGASIS--QYKTF--LCK--S--EAL--LEEN--HACFF	At4g03400. DFL2	