

Locality	Species	Hp	Ac. num.	Ac. num.*	M	N	E	S	Lgt
Lebanon	<i>E. concolor</i>	EC01	HM462031	-	+	34,03	35,08	RK	Horáček Ivan
Turkey - Akseki	<i>E. concolor</i>	EC02	HM462032	-	+	37,03	47,78	RK	Gvoždík Václav
Turkey - Hatay, Karacay	<i>E. concolor</i>	-	-	-	+	36,45	36,25	RK	Baláž Vojtěch, Balážová Alena
Beřovice	<i>E. europaeus</i>	EE01	HM462033	-	+	50,27	14,12	RK	Lučan Radek
Česká Lípa	<i>E. europaeus</i>	EE01	HM462033	-	+	50,68	14,53	RC	ZS Falco Dolní Týnec
Doksy u České Lípy	<i>E. europaeus</i>	EE01	HM462033	-	+	50,55	14,65	RC	ZS Falco Dolní Týnec
Havlíčkův Brod	<i>E. europaeus</i>	EE01	HM462033	-	-	49,60	15,56	RC	ZS Pavlov
Holé vrchy	<i>E. europaeus</i>	EE01	HM462033	-	+	50,38	14,97	C	Bolfíková Barbora
Horní Lhota	<i>E. europaeus</i>	EE01	HM462033	-	-	49,88	18,00	RK	Gvoždík Václav
Hustopeče	<i>E. europaeus</i>	EE01	HM462033	-	+	48,93	16,73	RK	Pithartová Tereza
Chocerady	<i>E. europaeus</i>	EE01	HM462033	-	+	49,87	14,82	RC	ZS Vlašim
Chomutov	<i>E. europaeus</i>	EE01	HM462033	-	+	50,45	13,40	RC	Zoopark Chomutov
Jičín - Sedličky	<i>E. europaeus</i>	EE01	HM462033	-	+	50,43	15,37	RK	Šandera Martin
Litoměřice	<i>E. europaeus</i>	EE01	HM462033	-	+	50,53	14,12	RC	ZS Falco Dolní Týnec
Litoměřice	<i>E. europaeus</i>	EE01	HM462033	-	+	50,53	14,12	RC	ZS Falco Dolní Týnec
Litoměřice	<i>E. europaeus</i>	EE01	HM462033	-	+	50,53	14,12	RC	ZS Falco Dolní Týnec
Miřetice u Hlinska	<i>E. europaeus</i>	EE01	HM462033	-	+	49,83	15,88	RC	ZS Pavlov
Olomouc	<i>E. europaeus</i>	EE01	HM462033	-	+	49,58	17,25	RC	Zoo Olomouc
Olomouc	<i>E. europaeus</i>	EE01	HM462033	-	+	49,58	17,25	RC	Zoo Olomouc
Praha - Petrovice	<i>E. europaeus</i>	EE01	HM462033	-	-	50,03	14,55	RK	Baláž Vojtěch, Balážová Alena
Praha - Trója	<i>E. europaeus</i>	EE01	HM462033	-	+	50,12	14,42	RK	Pithartová Tereza
Roudnice nad Labem	<i>E. europaeus</i>	EE01	HM462033	-	+	50,42	14,25	RC	ZS Falco Dolní Týnec
Štětí	<i>E. europaeus</i>	EE01	HM462033	-	+	50,45	14,37	RC	ZS Falco Dolní Týnec
Žleby	<i>E. europaeus</i>	EE01	HM462033	-	+	49,88	15,48	RK	Kaftan Milan, Švátora Miroslav
Bochov	<i>E. europaeus</i>	EE02	HM462034	AF379709	+	50,13	13,03	RK	Průšová
Frydek Místek	<i>E. europaeus</i>	EE02	HM462034	AF379709	+	49,68	18,33	RC	ZS Nový Jičín
Germany - Hamburk	<i>E. europaeus</i>	EE02	HM462034	AF379709	+	53,55	9,98	RC	Petney Trevor
Germany - Hesse-Brachtal	<i>E. europaeus</i>	EE02	HM462034	AF379709	+	50,30	9,28	RC	Petney Trevor
Germany - Karlsruhe	<i>E. europaeus</i>	EE02	HM462034	AF379709	+	49,00	8,40	RC	Petney Trevor
Germany - Stocksberg	<i>E. europaeus</i>	EE02	HM462034	AF379709	+	49,06	9,04	RC	Petney Trevor
Germany - Stocksberg	<i>E. europaeus</i>	EE02	HM462034	AF379709	+	49,06	9,04	RC	Petney Trevor
Golčův Jeníkov	<i>E. europaeus</i>	EE02	HM462034	AF379709	+	49,80	15,47	RC	ZS Pavlov
Golčův Jeníkov	<i>E. europaeus</i>	EE02	HM462034	AF379709	+	49,80	15,47	RC	ZS Pavlov
Golčův Jeníkov	<i>E. europaeus</i>	EE02	HM462034	AF379709	+	49,80	15,47	RC	ZS Pavlov
Golčův Jeníkov	<i>E. europaeus</i>	EE02	HM462034	AF379709	+	49,80	15,47	RC	ZS Pavlov
Hluboká nad Vltavou	<i>E. europaeus</i>	EE02	HM462034	AF379709	+	49,05	14,42	RK	Koláčková Karolína, Brandl Pavel
Chomutov	<i>E. europaeus</i>	EE02	HM462034	AF379709	+	50,45	13,40	RC	Zoopark Chomutov
Chomutov	<i>E. europaeus</i>	EE02	HM462034	AF379709	+	50,45	13,40	RC	Zoopark Chomutov
Klimkovice	<i>E. europaeus</i>	EE02	HM462034	AF379709	+	50,18	18,12	RC	ZS Nový Jičín
Klimkovice	<i>E. europaeus</i>	EE02	HM462034	AF379709	+	49,78	18,12	RC	ZS Nový Jičín
Ledeč nad Sázavou	<i>E. europaeus</i>	EE02	HM462034	AF379709	-	49,68	15,27	RC	ZS Pavlov
Liběchov	<i>E. europaeus</i>	EE02	HM462034	AF379709	+	50,40	14,43	C	Gvoždík Václav
Litoměřice	<i>E. europaeus</i>	EE02	HM462034	AF379709	+	50,53	14,12	RC	ZS Falco Dolní Týnec
Litoměřice	<i>E. europaeus</i>	EE02	HM462034	AF379709	-	50,53	14,12	RC	ZS Falco Dolní Týnec
Litoměřice	<i>E. europaeus</i>	EE02	HM462034	AF379709	+	50,53	14,12	RC	ZS Falco Dolní Týnec
Olomouc	<i>E. europaeus</i>	EE02	HM462034	AF379709	+	49,58	17,25	RC	Zoo Olomouc
Opava	<i>E. europaeus</i>	EE02	HM462034	AF379709	+	49,93	17,90	RC	ZS Nový Jičín
Ostrava - Svinov	<i>E. europaeus</i>	EE02	HM462034	AF379709	+	49,82	18,18	C	Bolfíková Barbora
Ostrava - Svinov	<i>E. europaeus</i>	EE02	HM462034	AF379709	-	49,82	18,18	C	Bolfíková Barbora

Ostrava - Svinov	<i>E. europaeus</i>	<b>EE02</b>	HM462034	AF379709	+	49,82	18,18	RK	Bolfíková Barbora
Počátky	<i>E. europaeus</i>	<b>EE02</b>	HM462034	AF379709	+	45,25	15,23	RC	ZS Vlašim
Praha 9	<i>E. europaeus</i>	<b>EE02</b>	HM462034	AF379709	+	50,12	14,48	RC	Dvorská Zdena
Rožnov pod Radhoštěm	<i>E. europaeus</i>	<b>EE02</b>	HM462034	AF379709	+	49,45	18,13	RC	ZS Nový Jičín
Tábor	<i>E. europaeus</i>	<b>EE02</b>	HM462034	AF379709	+	49,42	14,65	RC	Dvorská Zdena
Velké Meziříčí	<i>E. europaeus</i>	<b>EE02</b>	HM462034	AF379709	+	49,35	15,93	RC	ZS Pavlov
Benešov	<i>E. europaeus</i>	<b>EE03</b>	HM462035	AF379713	+	49,78	14,68	RC	Dvorská Zdena
Český Těšín	<i>E. europaeus</i>	<b>EE03</b>	HM462035	AF379713	+	49,73	18,60	RC	ZS Nový Jičín
Děčín - Březiny	<i>E. europaeus</i>	<b>EE03</b>	HM462035	AF379713	+	50,75	14,23	RC	ZS Falco Dolní Týnec
Germany - Hamburk	<i>E. europaeus</i>	<b>EE03</b>	HM462035	AF379713	+	53,55	9,98	RC	Petney Trevor
Germany - Hesse-Maintal	<i>E. europaeus</i>	<b>EE03</b>	HM462035	AF379713	+	50,15	8,82	RC	Petney Trevor
Jesenice - Horní Říčany	<i>E. europaeus</i>	<b>EE03</b>	HM462035	AF379713	+	49,97	14,52	RK	Bolfíková Barbora, Hulva Pavel, Kaftan Milan
Kamenice	<i>E. europaeus</i>	<b>EE03</b>	HM462035	AF379713	+	49,88	14,57	RC	ZS Vlašim
Keřkov	<i>E. europaeus</i>	<b>EE03</b>	HM462035	AF379713	+	49,58	15,72	RK	Horáček Ivan
Kolín	<i>E. europaeus</i>	<b>EE03</b>	HM462035	AF379713	+	50,02	15,20	RC	Dvorská Zdena
Nový Bor	<i>E. europaeus</i>	<b>EE03</b>	HM462035	AF379713	+	50,75	14,53	RC	ZS Falco Dolní Týnec
Olomouc	<i>E. europaeus</i>	<b>EE03</b>	HM462035	AF379713	-	49,58	17,25	RC	Zoo Olomouc
Olomouc	<i>E. europaeus</i>	<b>EE03</b>	HM462035	AF379713	+	49,58	17,25	RC	Zoo Olomouc
Olomouc	<i>E. europaeus</i>	<b>EE03</b>	HM462035	AF379713	+	49,58	17,25	RC	Zoo Olomouc
Olomouc	<i>E. europaeus</i>	<b>EE03</b>	HM462035	AF379713	+	49,58	17,25	RC	Zoo Olomouc
Olomouc	<i>E. europaeus</i>	<b>EE03</b>	HM462035	AF379713	+	49,58	17,25	RC	Zoo Olomouc
Ostrava - Hrabová	<i>E. europaeus</i>	<b>EE03</b>	HM462035	AF379713	+	49,77	18,28	RC	ZS Nový Jičín
Paskov	<i>E. europaeus</i>	<b>EE03</b>	HM462035	AF379713	+	49,72	18,27	RK	Bolfíková Barbora
Praha - Jižní Město	<i>E. europaeus</i>	<b>EE03</b>	HM462035	AF379713	+	50,02	14,48	C	Schneiderová Irena
Praha - Jižní Město	<i>E. europaeus</i>	<b>EE03</b>	HM462035	AF379713	+	50,02	14,48	C	Schneiderová Irena
Praha - Kunratice	<i>E. europaeus</i>	<b>EE03</b>	HM462035	AF379713	+	50,00	14,48	RK	Bolfíková Barbora, Hulva Pavel, Kaftan Milan
Sedlnice	<i>E. europaeus</i>	<b>EE03</b>	HM462035	AF379713	+	49,65	18,08	RC	ZS Nový Jičín
Senohraby	<i>E. europaeus</i>	<b>EE03</b>	HM462035	AF379713	+	49,88	14,70	RC	ZS Vlašim
Staré město	<i>E. europaeus</i>	<b>EE03</b>	HM462035	AF379713	+	49,07	17,43	RK	Baláz Vojtěch, Balázová Alena
Studénka	<i>E. europaeus</i>	<b>EE03</b>	HM462035	AF379713	+	49,70	18,00	RC	ZS Nový Jičín
Trutnov	<i>E. europaeus</i>	<b>EE03</b>	HM462035	AF379713	+	50,55	15,88	RC	Dvorská Zdena
Vsetín	<i>E. europaeus</i>	<b>EE03</b>	HM462035	AF379713	+	49,32	17,98	RK	Šobotník Jan
Germany - Hamburk	<i>E. europaeus</i>	<b>EE04</b>	HM462036	-	+	53,55	9,98	RC	Petney Trevor
Germany - Hamburk	<i>E. europaeus</i>	<b>EE05</b>	HM462037	AF379714	+	53,55	9,98	RC	Petney Trevor
Germany - Hamburk	<i>E. europaeus</i>	<b>EE05</b>	HM462037	AF379714	+	53,55	9,98	RC	Petney Trevor
Germany - Hesse-Frankfurt	<i>E. europaeus</i>	<b>EE06</b>	HM462038	-	-	50,01	8,68	RC	Petney Trevor
Germany - Hamburk	<i>E. europaeus</i>	<b>EE07</b>	HM462039	-	+	53,55	9,98	RC	Petney Trevor
Sokolov	<i>E. europaeus</i>	<b>EE07</b>	HM462039	-	+	50,17	12,67	RK	Průšová
Spálené Poříčí	<i>E. europaeus</i>	<b>EE07</b>	HM462039	-	+	49,60	13,60	RC	ČSOP Spálené Poříčí
Germany - Mnichov	<i>E. europaeus</i>	<b>EE08</b>	HM462040	-	+	48,13	11,56	RC	Petney Trevor
Germany - Mnichov	<i>E. europaeus</i>	<b>EE09</b>	HM462041	-	-	48,13	11,56	RC	Petney Trevor
Dolní Věstonice	<i>E. europaeus</i>	<b>EE10</b>	HM462042	AF379707	+	48,88	16,63	RK	Hulva Pavel
Havlíčkův Brod	<i>E. europaeus</i>	<b>EE10</b>	HM462042	AF379707	+	49,60	15,57	RC	ZS Pavlov
Jesenice-Horní Říčany	<i>E. europaeus</i>	<b>EE10</b>	HM462042	AF379707	+	49,93	14,53	RK	Bolfíková Barbora, Hulva Pavel, Kaftan Milan
Kopřivnice	<i>E. europaeus</i>	<b>EE10</b>	HM462042	AF379707	+	49,58	18,15	RC	ZS Nový Jičín
Ledeč nad Sázavou	<i>E. europaeus</i>	<b>EE10</b>	HM462042	AF379707	-	49,68	15,27	RC	ZS Pavlov
Louny	<i>E. europaeus</i>	<b>EE10</b>	HM462042	AF379707	+	50,35	13,80	RC	ZS Falco Dolní Týnec
Pavlice	<i>E. europaeus</i>	<b>EE10</b>	HM462042	AF379707	+	48,97	15,90	RK	Reiter Antonín
Praha - Kbely	<i>E. europaeus</i>	<b>EE10</b>	HM462042	AF379707	+	50,13	14,55	RK	Pithartová Tereza
Zadní Třebáň	<i>E. europaeus</i>	<b>EE10</b>	HM462042	AF379707	+	49,90	14,20	RC	Dvorská Zdena
Ždírec nad Doubravou	<i>E. europaeus</i>	<b>EE10</b>	HM462042	AF379707	-	49,68	15,77	RC	ZS Pavlov

Ždírec nad Doubravou	<i>E. europaeus</i>	EE10	HM462042	AF379707	-	49,68	15,77	RC	ZS Pavlov
Blovice	<i>E. europaeus</i>	EE11	HM462043	AF379706	+	49,57	13,53	RC	ČSOP Spálené Poříčí
Bochov	<i>E. europaeus</i>	EE11	HM462043	AF379706	+	50,13	13,03	RK	Průšová
Havlíčkův Brod	<i>E. europaeus</i>	EE11	HM462043	AF379706	-	49,60	15,57	RC	ZS Pavlov
Chrást	<i>E. europaeus</i>	EE11	HM462043	AF379706	+	49,83	14,57	RC	ZS Vlašim
Klatovy	<i>E. europaeus</i>	EE11	HM462043	AF379706	+	49,38	13,28	RC	ČSOP Spálené Poříčí
Pičín	<i>E. europaeus</i>	EE11	HM462043	AF379706	+	49,73	14,05	RK	Šmíd Jiří
Popovičky	<i>E. europaeus</i>	EE11	HM462043	AF379706	+	49,95	14,58	RC	ZS Vlašim
Praha - Bohnice	<i>E. europaeus</i>	EE11	HM462043	AF379706	+	50,12	14,42	RK	Pithartová Tereza
Praha - Čimice	<i>E. europaeus</i>	EE11	HM462043	AF379706	+	50,12	14,42	RK	Pithartová Tereza
Praha - Kajetánka	<i>E. europaeus</i>	EE11	HM462043	AF379706	+	50,08	14,37	RK	Bolfíková Barbora
Říčany	<i>E. europaeus</i>	EE11	HM462043	AF379706	+	49,98	14,65	RC	ZS Vlašim
Spálené Poříčí	<i>E. europaeus</i>	EE11	HM462043	AF379706	+	49,60	13,60	RC	ČSOP Spálené Poříčí
Stod	<i>E. europaeus</i>	EE11	HM462043	AF379706	+	49,63	13,15	RC	ČSOP Spálené Poříčí
Germany - Karlsruhe	<i>E. europaeus</i>	EE12	HM462044	-	+	49,00	8,40	RC	Petney Trevor
Chomutov	<i>E. europaeus</i>	EE13	HM462045	-	+	50,45	13,40	RC	Zoopark Chomutov
Karlovy Vary	<i>E. europaeus</i>	EE13	HM462045	-	+	50,23	12,87	RK	Průšová
Karlovy Vary - Rybař	<i>E. europaeus</i>	EE13	HM462045	-	-	50,23	12,87	RK	Průšová
Praha - Ďáblice	<i>E. europaeus</i>	EE13	HM462045	-	-	50,13	14,47	C	Vodička Roman
Český Těšín	<i>E. europaeus</i>	EE14	HM462046	-	+	49,73	18,60	RK	Hulva Pavel
Olomouc	<i>E. europaeus</i>	EE14	HM462046	-	+	49,58	17,25	RC	Zoo Olomouc
Orlová	<i>E. europaeus</i>	EE14	HM462046	-	+	49,83	18,42	RC	ZS Nový Jičín
Ostrava	<i>E. europaeus</i>	EE14	HM462046	-	+	49,83	18,30	RC	ZS Nový Jičín
Ostrava - Vítkovice	<i>E. europaeus</i>	EE14	HM462046	-	+	49,80	18,27	RC	ZS Nový Jičín
Paskov	<i>E. europaeus</i>	EE14	HM462046	-	+	49,72	18,27	RK	Bolfíková Barbora
Slovak Republic - Šaštín	<i>E. europaeus</i>	EE14	HM462046	-	+	48,63	17,13	RK	Ferenc Michal
Staré město	<i>E. europaeus</i>	EE14	HM462046	-	+	49,07	17,43	RK	Baláz Vojtěch, Balázová Alena
Valašské Meziříčí	<i>E. europaeus</i>	EE14	HM462046	-	+	49,45	17,97	RK	Bolfíková Barbora, Hulva Pavel, Mikulěnka Ruda
Blatno	<i>E. europaeus</i>	EE15	HM462047	AF379705	+	50,52	13,33	RK	Matějů Jan
Bystřice	<i>E. europaeus</i>	EE15	HM462047	AF379705	+	50,38	15,23	RK	Šandera Martin
Česká Lípa	<i>E. europaeus</i>	EE15	HM462047	AF379705	+	50,67	14,53	RC	ZS Falco Dolní Týnec
Germany - Karlsruhe	<i>E. europaeus</i>	EE15	HM462047	AF379705	+	49,00	8,40	RC	Petney Trevor
Germany - Stocksberg	<i>E. europaeus</i>	EE15	HM462047	AF379705	+	49,06	9,04	RC	Petney Trevor
Chomutov	<i>E. europaeus</i>	EE15	HM462047	AF379705	+	50,45	13,40	RC	Zoopark Chomutov
Chomutov	<i>E. europaeus</i>	EE15	HM462047	AF379705	+	50,45	13,40	RC	Zoopark Chomutov
Chomutov	<i>E. europaeus</i>	EE15	HM462047	AF379705	+	50,45	13,40	RC	Zoopark Chomutov
Chomutov	<i>E. europaeus</i>	EE15	HM462047	AF379705	-	50,45	13,40	RC	Zoopark Chomutov
Javorník	<i>E. europaeus</i>	EE15	HM462047	AF379705	-	50,68	14,97	RK	Zahradníček Oldřich
Karlovy Vary	<i>E. europaeus</i>	EE15	HM462047	AF379705	+	50,22	12,87	RK	Matějů Jan
Kolinec	<i>E. europaeus</i>	EE15	HM462047	AF379705	-	49,28	13,43	RC	ČSOP Spálené Poříčí
Kolinec	<i>E. europaeus</i>	EE15	HM462047	AF379705	+	49,28	13,43	RC	ČSOP Spálené Poříčí
Litoměřice	<i>E. europaeus</i>	EE15	HM462047	AF379705	+	50,53	14,12	RC	ZS Falco Dolní Týnec
Most	<i>E. europaeus</i>	EE15	HM462047	AF379705	+	50,47	13,57	RC	Dvorská Zdena
Praha západ	<i>E. europaeus</i>	EE15	HM462047	AF379705	-	49,97	14,33	RC	Dvorská Zdena
Praha - Nové Butovice	<i>E. europaeus</i>	EE15	HM462047	AF379705	+	50,03	14,35	RK	Gvoždík Václav
Praha - Suchdol	<i>E. europaeus</i>	EE15	HM462047	AF379705	+	50,13	14,37	RK	Šandera Martin
Praha - Trója	<i>E. europaeus</i>	EE15	HM462047	AF379705	+	50,12	14,42	RK	Pithartová Tereza
Praha - Trója	<i>E. europaeus</i>	EE15	HM462047	AF379705	+	50,12	14,42	RK	Pithartová Tereza
Přeštice	<i>E. europaeus</i>	EE15	HM462047	AF379705	+	49,57	13,32	RC	ČSOP Spálené Poříčí
Sokolov	<i>E. europaeus</i>	EE15	HM462047	AF379705	+	50,17	12,65	RK	Schneiderová Irena
Sokolov - Michal	<i>E. europaeus</i>	EE15	HM462047	AF379705	+	50,15	12,67	RK	Leden David

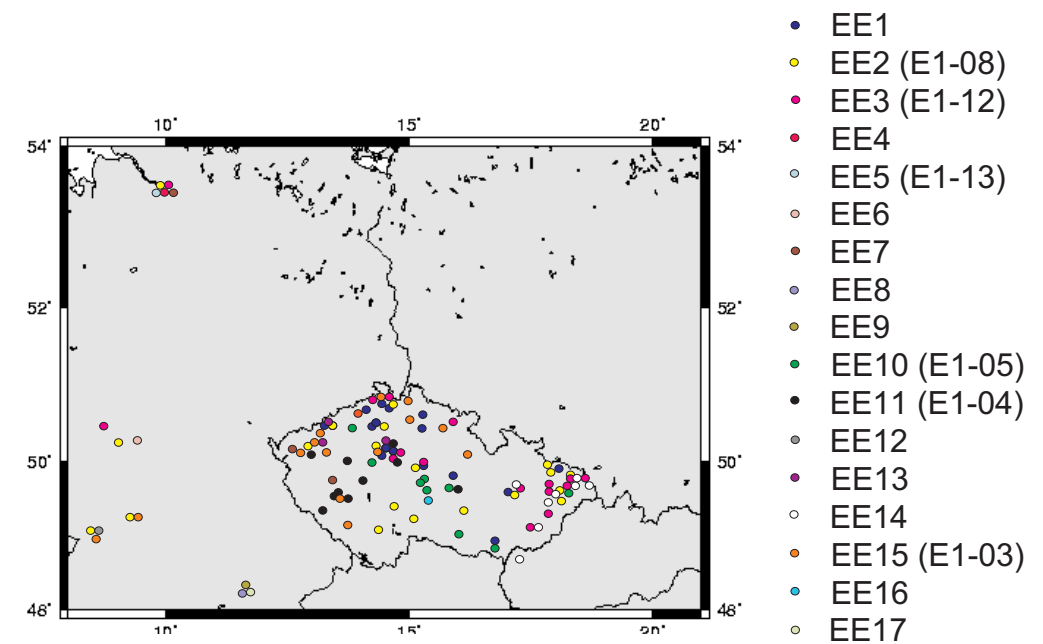
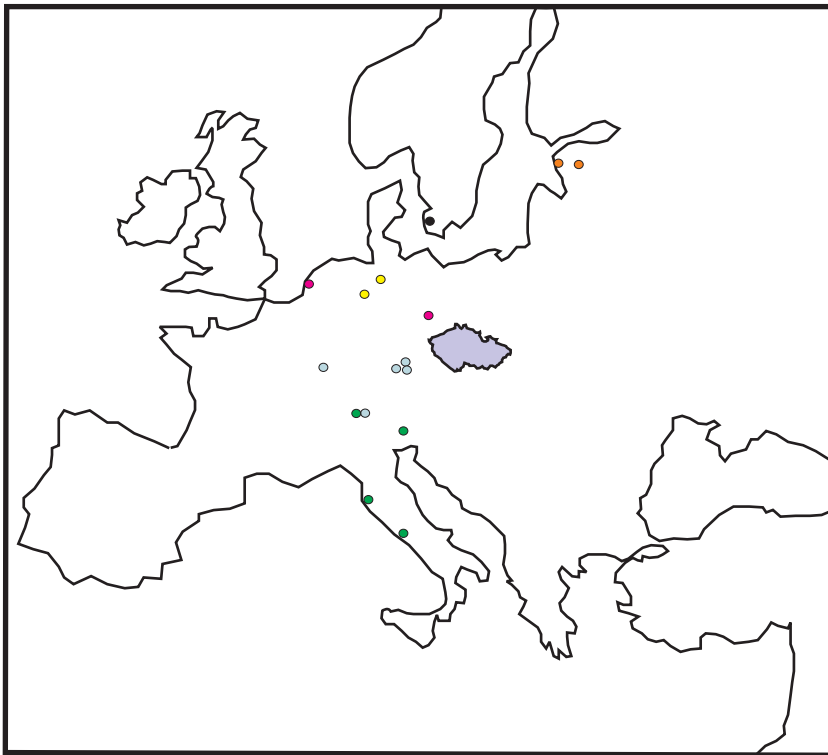
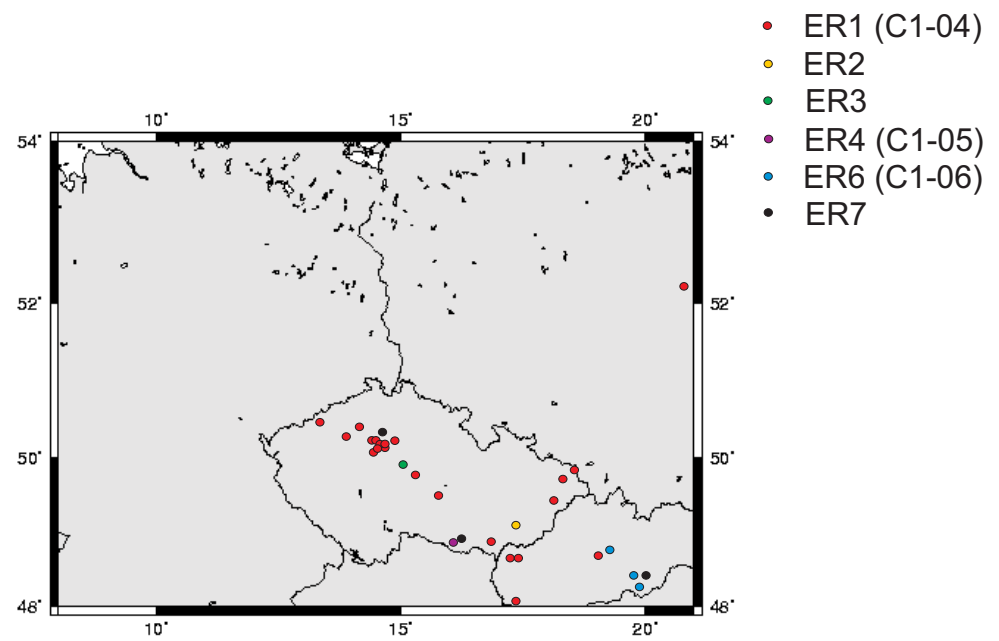
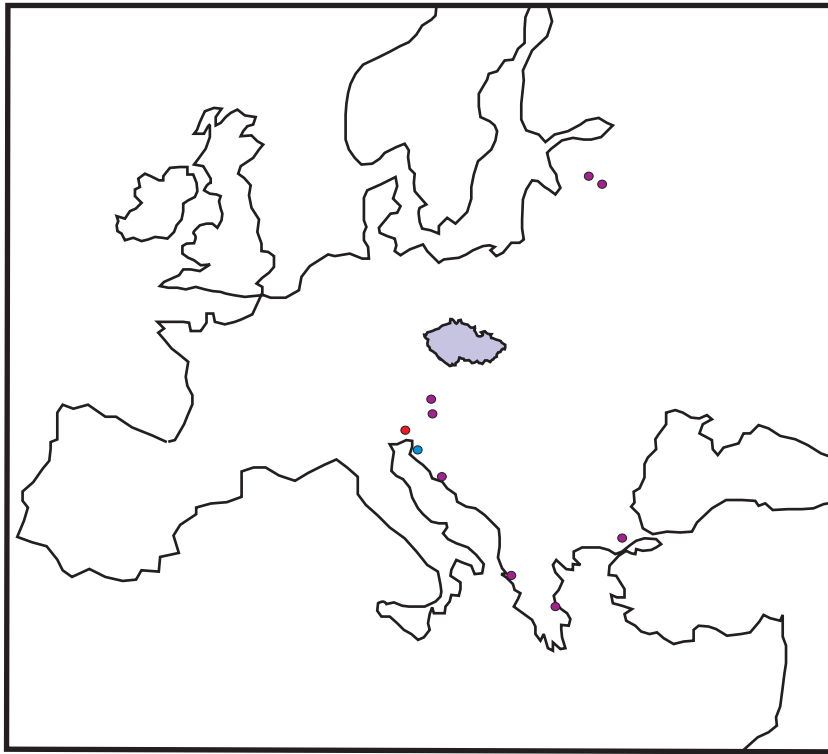
Sokolov - Michal	<i>E. europaeus</i>	<b>EE15</b>	HM462047	AF379705	+	50,15	12,67	RK	Leden David
Spálené Poříčí	<i>E. europaeus</i>	<b>EE15</b>	HM462047	AF379705	+	49,60	13,60	RC	ČSOP Spálené Poříčí
Ústí nad Orlicí	<i>E. europaeus</i>	<b>EE15</b>	HM462047	AF379705	-	49,97	16,38	RC	ZS Pavlov
Valdice	<i>E. europaeus</i>	<b>EE15</b>	HM462047	AF379705	+	50,45	15,38	RK	Šandera Martin
Plačkov u Humpolce	<i>E. europaeus</i>	<b>EE16</b>	HM462048	-	+	49,52	15,38	RC	ZS Pavlov
Germany - Mnichov	<i>E. europaeus</i>	<b>EE17</b>	HM462049	-	+	48,13	11,56	RC	Petney Trevor
Sicily	<i>E. europaeus</i>	<b>EE18</b>	HM462050	-	+	37,68	12,83	RK	Bolfíková Barbora, Hulva Pavel, Zahradníček O.
Portugal - Geres	<i>E. europaeus</i>	<b>EE19</b>	HM462051	AF379748	+	41,71	8,15	RK	Gvoždík Václav
France	<i>E. europaeus</i>	<b>EE20</b>	HM462052	-	-	44,13	4,80	RK	Šmíd Jiří
Aš	<i>E. europaeus</i>	-	-	-	+	50,22	12,18	RK	Matějů Jan
Bílé Karpaty	<i>E. europaeus</i>	-	-	-	+	49,05	17,90	RK	Šobotník Jan
Dobřany	<i>E. europaeus</i>	-	-	-	+	49,65	13,28	RC	ČSOP Spálené Poříčí
Frahelž	<i>E. europaeus</i>	-	-	-	+	49,00	14,75	RK	Lučan Radek
Germany - Hamburk	<i>E. europaeus</i>	-	-	-	+	53,55	9,98	RC	Petney Trevor
Germany - Hamburk	<i>E. europaeus</i>	-	-	-	+	53,55	9,98	RC	Petney Trevor
Germany - Karlsruhe	<i>E. europaeus</i>	-	-	-	+	49,00	8,40	RC	Petney Trevor
Germany - Mnichov	<i>E. europaeus</i>	-	-	-	+	48,13	11,56	RC	Petney Trevor
Golčův Jeníkov	<i>E. europaeus</i>	-	-	-	+	49,80	15,47	RK	Šmíd Jiří
Chomutov	<i>E. europaeus</i>	-	-	-	+	50,45	13,40	RC	Zoopark Chomutov
Karlovy Vary - Drahovice	<i>E. europaeus</i>	-	-	-	+	50,23	12,88	RK	Matějů Jan
Kolinec	<i>E. europaeus</i>	-	-	-	+	49,28	13,43	RC	ČSOP Spálené Poříčí
Kolinec	<i>E. europaeus</i>	-	-	-	+	49,28	13,43	RC	ČSOP Spálené Poříčí
Mořina	<i>E. europaeus</i>	-	-	-	+	49,95	14,2	RK	Hulva Pavel, Holý Ivo
Pardubice	<i>E. europaeus</i>	-	-	-	+	50,02	15,77	RC	ZS Pasíčka
Praha - Jižní Město	<i>E. europaeus</i>	-	-	-	+	50,02	14,48	RK	Schneiderová Irena
Praha - Trója	<i>E. europaeus</i>	-	-	-	+	50,12	14,42	RK	Pithartová Tereza
Praha - Trója	<i>E. europaeus</i>	-	-	-	+	50,12	14,42	RK	Pithartová Tereza
Příbram	<i>E. europaeus</i>	-	-	-	+	49,68	14,00	RK	Lučan Radek
Vlašim	<i>E. europaeus</i>	-	-	-	+	49,70	14,88	RC	ZS Vlašim
Čelákovice	<i>E. roumanicus</i>	<b>ER01</b>	HM462024	AF379753	+	50,15	14,73	RK	Hulva Pavel
Čelákovice	<i>E. roumanicus</i>	<b>ER01</b>	HM462024	AF379753	+	50,15	14,73	RK	Pithartová Tereza
Chomutov	<i>E. roumanicus</i>	<b>ER01</b>	HM462024	AF379753	+	50,45	13,40	RC	Zoopark Chomutov
Krč	<i>E. roumanicus</i>	<b>ER01</b>	HM462024	AF379753	+	50,03	14,43	RK	Bolfíková Barbora, Hulva Pavel, Kaftan Milan
Lednice	<i>E. roumanicus</i>	<b>ER01</b>	HM462024	AF379753	+	48,78	16,78	C	Bolfíková Barbora, Hulva Pavel
Litoměřice	<i>E. roumanicus</i>	<b>ER01</b>	HM462024	AF379753	+	50,53	14,12	RC	Dvorská Zdena
Litoměřice	<i>E. roumanicus</i>	<b>ER01</b>	HM462024	AF379753	+	50,53	14,12	RC	ZS Falco Dolní Týnec
Litoměřice	<i>E. roumanicus</i>	<b>ER01</b>	HM462024	AF379753	+	50,53	14,12	RC	ZS Falco Dolní Týnec
Olomouc	<i>E. roumanicus</i>	<b>ER01</b>	HM462024	AF379753	+	49,58	17,25	RC	Zoo Olomouc
Poland - Waršava	<i>E. roumanicus</i>	<b>ER01</b>	HM462024	AF379753	+	52,23	21,00	RK	Bartonička Tomáš
Praha 4	<i>E. roumanicus</i>	<b>ER01</b>	HM462024	AF379753	+	50,03	14,43	RC	Dvorská Zdena
Praha 9	<i>E. roumanicus</i>	<b>ER01</b>	HM462024	AF379753	+	50,12	14,48	RC	Dvorská Zdena
Praha - Bohnice	<i>E. roumanicus</i>	<b>ER01</b>	HM462024	AF379753	+	50,12	14,42	RK	Pithartová Tereza
Praha - Jižní Město	<i>E. roumanicus</i>	<b>ER01</b>	HM462024	AF379753	+	50,02	14,48	C	Bolfíková Barbora, Schneiderová Irena
Praha - Jižní Město	<i>E. roumanicus</i>	<b>ER01</b>	HM462024	AF379753	+	50,02	14,48	C	Bolfíková Barbora, Schneiderová Irena
Praha - Jižní Město	<i>E. roumanicus</i>	<b>ER01</b>	HM462024	AF379753	+	50,02	14,48	C	Bolfíková Barbora, Schneiderová Irena
Praha - Jižní Město	<i>E. roumanicus</i>	<b>ER01</b>	HM462024	AF379753	+	50,02	14,48	C	Bolfíková Barbora, Schneiderová Irena
Praha - Jižní Město	<i>E. roumanicus</i>	<b>ER01</b>	HM462024	AF379753	+	50,02	14,48	C	Bolfíková Barbora, Schneiderová Irena
Praha - Jižní Město	<i>E. roumanicus</i>	<b>ER01</b>	HM462024	AF379753	+	50,02	14,48	C	Bolfíková Barbora, Schneiderová Irena
Praha - Kajetánka	<i>E. roumanicus</i>	<b>ER01</b>	HM462024	AF379753	+	50,08	14,35	C	Bolfíková Barbora
Praha - Kajetánka	<i>E. roumanicus</i>	<b>ER01</b>	HM462024	AF379753	+	50,08	14,35	C	Bolfíková Barbora, Hulva Pavel
Praha - Kajetánka	<i>E. roumanicus</i>	<b>ER01</b>	HM462024	AF379753	+	50,08	14,35	C	Bolfíková Barbora, Hulva Pavel

Praha - Prosek	<i>E. roumanicus</i>	ER01	HM462024	AF379753	+	50,12	14,48	C	Gvoždík Václav
Praha - Prosek	<i>E. roumanicus</i>	ER01	HM462024	AF379753	+	50,12	14,48	C	Gvoždík Václav
Praha - Prosek	<i>E. roumanicus</i>	ER01	HM462024	AF379753	+	50,12	14,48	C	Gvoždík Václav
Praha - Staré Bohnice	<i>E. roumanicus</i>	ER01	HM462024	AF379753	+	50,12	14,42	RK	Pithartová Tereza
Praha - Stromovka	<i>E. roumanicus</i>	ER01	HM462024	AF379753	+	50,10	14,42	C	Gvoždík Václav
Praha - Trója	<i>E. roumanicus</i>	ER01	HM462024	AF379753	+	50,12	14,42	C	Bolfíková Barbora
Praha - Trója	<i>E. roumanicus</i>	ER01	HM462024	AF379753	+	50,12	14,42	RK	Pithartová Tereza
Praha - Trója	<i>E. roumanicus</i>	ER01	HM462024	AF379753	+	50,12	14,42	RK	Pithartová Tereza
Praha - Viničná	<i>E. roumanicus</i>	ER01	HM462024	AF379753	+	50,07	14,42	RK	Kaftan Milan
Praha - Viničná	<i>E. roumanicus</i>	ER01	HM462024	AF379753	+	50,07	14,42	RK	Kaftan Milan
Předonín U Štětí	<i>E. roumanicus</i>	ER01	HM462024	AF379753	+	50,43	14,32	RK	Lučan Radek
Předonín U Štětí	<i>E. roumanicus</i>	ER01	HM462024	AF379753	+	50,43	14,32	RK	Lučan Radek
Rychvald	<i>E. roumanicus</i>	ER01	HM462024	AF379753	+	49,85	18,37	RK	Bolfíková Barbora, Hulva Pavel, Janko Karel
Slovak Republic, Banská Bystrica	<i>E. roumanicus</i>	ER01	HM462024	AF379753	+	48,72	19,13	RK	Mikulíček Petr
Slovak Republic, Bratislava	<i>E. roumanicus</i>	ER01	HM462024	AF379753	+	48,15	17,10	RK	Varadínová Zuzana
Slovak Republic, Bratislava	<i>E. roumanicus</i>	ER01	HM462024	AF379753	+	48,15	17,10	RK	Mikulíček Petr
Slovak Republic, Dojč	<i>E. roumanicus</i>	ER01	HM462024	AF379753	+	48,67	17,25	RK	Ferenc Michal
Slovak Republic, Senica	<i>E. roumanicus</i>	ER01	HM462024	AF379753	+	48,67	17,35	RK	Mikulíček Petr
Světlá nad Sázavou	<i>E. roumanicus</i>	ER01	HM462024	AF379753	+	49,67	15,40	RC	ZS Pavlov
Velké Karlovice	<i>E. roumanicus</i>	ER01	HM462024	AF379753	+	49,35	18,27	RK	Šobotník Jan
Velké Meziříčí	<i>E. roumanicus</i>	ER01	HM462024	AF379753	+	49,35	15,93	RC	ZS Pavlov
Vratimov	<i>E. roumanicus</i>	ER01	HM462024	AF379753	+	49,77	18,30	RC	ZS Nový Jičín
Zlonice U Slaného	<i>E. roumanicus</i>	ER01	HM462024	AF379753	+	50,28	14,08	RK	Lučan Radek
Staré město	<i>E. roumanicus</i>	ER02	HM462025	-	+	49,07	17,43	RK	Baláž Vojtěch, Balážová Alena
Libenice	<i>E. roumanicus</i>	ER03	HM462026	-	+	49,98	15,25	RK	Bolfíková Barbora, Hulva Pavel, Kaftan Milan
Znojmo	<i>E. roumanicus</i>	ER04	HM462027	AF379754	+	48,85	16,03	RK	Reiter Antonín
Bulgaria - Asenovgrad	<i>E. roumanicus</i>	ER05	HM462028	-	+	42,00	24,86	RK	Gvoždík Václav
Slovak Republic, Brusno	<i>E. roumanicus</i>	ER06	HM462029	AF379759	+	48,73	19,37	RK	Mikulíček Petr
Slovak Republic, Poltár	<i>E. roumanicus</i>	ER06	HM462029	AF379759	+	48,42	19,78	RK	Ferenc Michal
Slovak Republic, Radovce	<i>E. roumanicus</i>	ER06	HM462029	AF379759	+	48,22	19,82	RK	Ferenc Michal
Horní Počernice	<i>E. roumanicus</i>	ER07	HM462030	-	+	50,10	14,60	C	Gvoždík Václav
Slovak Republic, Cinobaňa	<i>E. roumanicus</i>	ER07	HM462030	-	+	48,43	19,65	RK	Ferenc Michal
Vítonice	<i>E. roumanicus</i>	ER07	HM462030	-	+	48,90	16,20	RK	Reiter Antonín
Horní Počernice	<i>E. roumanicus</i>	-	-	-	+	50,10	14,60	RK	Gvoždík Václav
Liběchov	<i>E. roumanicus</i>	-	-	-	+	50,40	14,43	RK	Gvoždík Václav
Praha-Bohnice	<i>E. roumanicus</i>	-	-	-	+	50,12	14,42	RK	Pithartová Tereza
Praha-Břevnov	<i>E. roumanicus</i>	-	-	-	+	50,08	14,35	C	Bolfíková Barbora, Hulva Pavel
Praha-Čimice	<i>E. roumanicus</i>	-	-	-	+	50,12	14,42	RK	Baláž Vojtěch, Balážová Alena
Romania - Silón	<i>E. roumanicus</i>	-	-	-	+	45,60	23,46	C	Černý Jiří
Romania - Silón	<i>E. roumanicus</i>	-	-	-	+	45,60	23,46	C	Černý Jiří
Roudnice nad Labem	<i>E. roumanicus</i>	-	-	-	+	50,42	14,25	RC	ZS Falco Dolní Týnec
Slovak Republic, Radovce	<i>E. roumanicus</i>	-	-	-	+	48,22	19,82	RK	Ferenc Michal
Slovak Republic, Radovce	<i>E. roumanicus</i>	-	-	-	+	48,22	19,82	RK	Ferenc Michal

**Appendix A.** List of specimens and localities. Hp, haplotype code; Ac. Num., GenBank Accession Number; Ac. num.\*, GenBank Accession number according to Seddon et al. (2001); M, availability of microsatellite genotype; N, latitude; E, longitude; S, type of the sample (RK=road-kill, RC=rescue center, C=capture); lgt, provider of the sample.

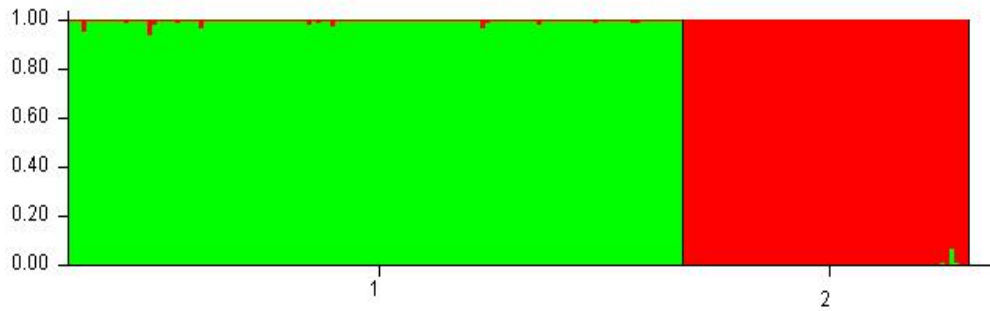
<b>Locus</b>	<b>GenBank accession no.</b>	<b>Annealing temp. (°C)</b>	<b>fluorescent label</b>	<b>Repeat motif</b>
EEU2	U63911	62	PET	d(CA)18
EEU3	U63912	62	FAM	d(CA)18
EEU4	U63913	62	NED	d(CA)19
EEU5	U63914	56	VIC	d(CA)24
EEU6	U63915	56	PET	d(GA)18
EEU12H	AF276820	64	FAM	d(CT)15
EEU37H	AF276823	64	VIC	d(GT)23
EEU43H	AF276824	56	FAM	d(GT)25 (GA)6
EEU54H	AF276825	56	NED	d(GA)31

**Appendix B.** Table of microsatellite loci (Locus), their accession numbers (GenBank accession no.), annealing temperatures (Annealing temp.), fluorescent labels and repeat motifs.

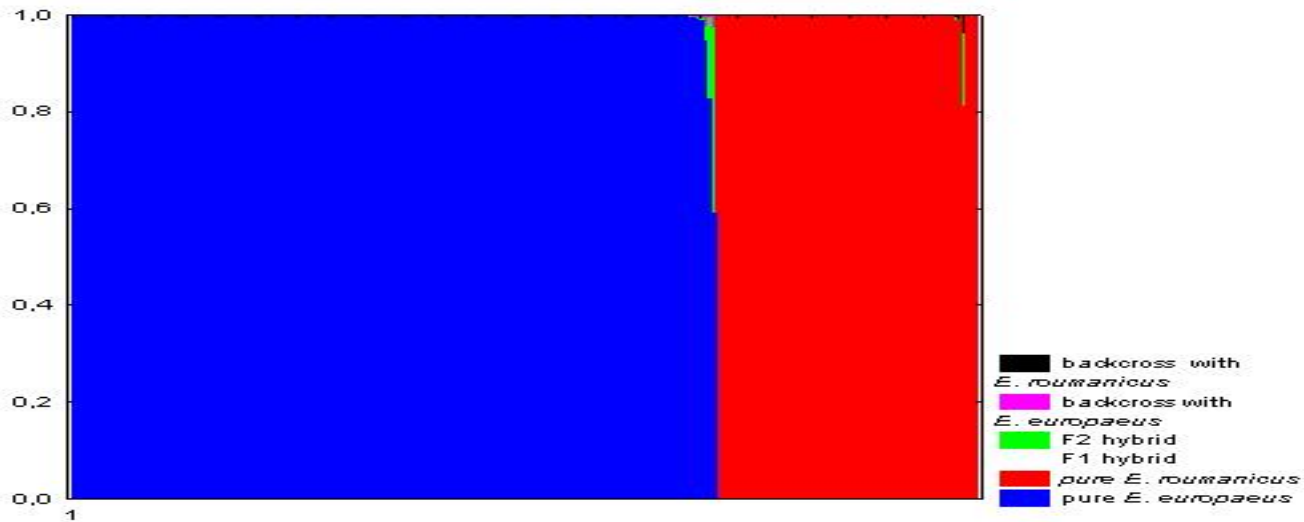


**Appendix C.** Maps of haplotype distribution in Europe according to Seddon *et al.* (2001) on the left and in our study on the right for *E. roumanicus* (at the top) and *E. europaeus* (at the bottom).

1



2



3

	Estimated Ln Probability of Data - $\Pr(X K)$	
	<i>E. europaeus</i>	<i>E. roumanicus</i>
K=1	<b>-3925.0</b>	-1760.2
K=2	-4085.5	<b>-1698.8</b>
K=3	-3983.7	-1722.3
K=4	-4048.9	-1722.3
K=5	-4187.3	-1865.9

**Appendix D.** Results of analyses in programs Structure and New Hybrids. 1) Column graph of Bayesian cluster analysis for pooled data with both *Erinaceus europaeus* (green) and *E. roumanicus* (red) genotypes in Structure. Individuals from Czech and Slovak republic are used for this analysis, the result with best ln probability of data (for K=2) are shown. 2) Column graph of NewHybrids results, all individuals sampled in Europe are implemented. Lengths of vertical colour segments are corresponding to posterior probabilities that particular genotype fall into hybrid categories shown on right. 3) Table of estimated ln probability of data resulting from Structure analyses performed separately for *E. europaeus* and *E. roumanicus* datasets. Values of K with highest probability are highlighted.