

Figure S1 Wang et al.

HsaSIGLEC11	1	AATGAATGAATGAATGAGACTCTGCATCCATCACCTCACCTGCAGCCGTG	50
PtrSIGLEC11	1	.....G.....T...	50
HsaSIGLEC16	1	.....G.....A..	50
HsaSIGLEC16P	1	.....G.....T.....A..	50
PtrSIGLEC16	1	.....A..	50
↓ AA'1			
HsaSIGLEC11	50	ACTCACCTGTGTCCCCTGACAGTCCCCTCCTAGCACTGCCACCTCCGAG	100
PtrSIGLEC11	50	.....A..	100
HsaSIGLEC16	50	.....	100
HsaSIGLEC16P	50	.....	100
PtrSIGLEC16	50	.....	100
HsaSIGLEC11	100	GCTGGCCAGGGTGGCTCCTTCCTGGTTTGGGGCTGGTCCTCATGCCCTCT	150
PtrSIGLEC11	100	.....A.....	150
HsaSIGLEC16	100	.....	150
HsaSIGLEC16P	100	.....	150
PtrSIGLEC16	100	.....	150
HsaSIGLEC11	150	GCCCTGCTGCTTCCCCTGTGAAAGGAGAAGTTGGAAGCGAGCTTTCAGG	200
PtrSIGLEC11	150	.....GA.....G.....	200
HsaSIGLEC16	150	.....G.....	200
HsaSIGLEC16P	150	.....G.....	200
PtrSIGLEC16	150	.....G.....	200
<u>Exon 1</u>			
HsaSIGLEC11	200	ACATAGCGGTTCCCGAGGCTCCTCCTCTGTGGATGGTCACTGCCCTCCA	250
PtrSIGLEC11	200	.....C.....	250
HsaSIGLEC16	200	.....	250
HsaSIGLEC16P	200	...T.....	250
PtrSIGLEC16	200	.....C.....	250
HsaSIGLEC11	250	CCAGGCTTCTGCTGGAGGAGTTTCTTCCCAGCCAGGCCGGCCAGAAG	300
PtrSIGLEC11	250	.....T.....	300
HsaSIGLEC16	250	.....	300
HsaSIGLEC16P	250	.....	300
PtrSIGLEC16	250	.....T.....	300
HsaSIGLEC11	300	CCAGATGGTCCCGGGACAGGCCAGCCCAGAGCCCAGACATGCTGCTGC	350
PtrSIGLEC11	300	.....T.....T	350
HsaSIGLEC16	300	.....	350
HsaSIGLEC16P	300	.....	350
PtrSIGLEC16	300	.....T.....	350
HsaSIGLEC11	350	TGCCCTGCTGCTG-----CCCGTGTGGGGGCGGGTGAG	385
PtrSIGLEC11	350	.A.....T....CTACCCTGCTGCTG...A.....T.....	400
HsaSIGLEC16	350	.....	385
HsaSIGLEC16P	350	.....	385
PtrSIGLEC16	350	.....T.....	385
HsaSIGLEC11	385	TGGGTCGGTGGCTGGGGTCCCAGGCAGGGGCTGGGGCTGCCGCTGAGCC	435
PtrSIGLEC11	400	.....	450
HsaSIGLEC16	385	.....	435
HsaSIGLEC16P	385	.....	435
PtrSIGLEC16	385	.....	435
<u>Exon 2</u>			
HsaSIGLEC11	435	TCTGCATCTCCCAGGGTCCCCTGAACAAGGATCCCAGTTACAGTCTTCAA	485
PtrSIGLEC11	450	.....	500
HsaSIGLEC16	435	.....	485
HsaSIGLEC16P	435	.....	485
PtrSIGLEC16	435	.....	485

HsaSIGLEC11	485	<u>GTGCAGAGGCAGGTGCCGGTGCCGAGGGCCTGTGTGCATCGTGTCTTG</u>	535
PtrSIGLEC11	500	.....A.....C.....	550
HsaSIGLEC16	485	.....	535
HsaSIGLEC16P	485	.....	535
PtrSIGLEC16	485	.....T.....	535
HsaSIGLEC11	535	<u>CAACCTCTCCTACCCCGGGATGGCTGGGACGAGTCTACTGCTGCTTATG</u>	585
PtrSIGLEC11	550	.....	600
HsaSIGLEC16	535	.....	585
HsaSIGLEC16P	535	.....	585
PtrSIGLEC16	535	.....	585
HsaSIGLEC11	585	<u>GCTACTGGTTCAAAGGACGGACCAGCCCAAAGACGGGTGCTCCTGTGGCC</u>	635
PtrSIGLEC11	600	.....C..T.....	650
HsaSIGLEC16	585	.....	635
HsaSIGLEC16P	585	.....T.....	635
PtrSIGLEC16	585	.....C..T.....	635
HsaSIGLEC11	635	<u>ACTAACAACCAGATCGAGAGGTGGAATGAGCACCCGGGACCGATTCCA</u>	685
PtrSIGLEC11	650	..A.....	700
HsaSIGLEC16	635	.....C.....	685
HsaSIGLEC16P	635	.....	685
PtrSIGLEC16	635	..A.....	685
HsaSIGLEC11	685	<u>GCTCACTGGGGATCCCGGCAAAGGGAGCTGCTCCTTGGTGATCAGAGACG</u>	735
PtrSIGLEC11	700	.....	750
HsaSIGLEC16	685	.....	735
HsaSIGLEC16P	685	.....	735
PtrSIGLEC16	685	.....G.....	735
HsaSIGLEC11	735	<u>CGCAGAGGGAGGATGAGGCATGGTACTTCTTTTCGGGTGGAGAGAGGAAGC</u>	785
PtrSIGLEC11	750	.....	800
HsaSIGLEC16	735	.....	785
HsaSIGLEC16P	735	.....	785
PtrSIGLEC16	735	.....T.....	785
HsaSIGLEC11	785	<u>CGTGTGAGACATAGTTTCCTGAGCAATGCGTTCTTTCTAAAAGTAACAGG</u>	835
PtrSIGLEC11	800	.....C..A.....	850
HsaSIGLEC16	785	.....	835
HsaSIGLEC16P	785	.....G..A...TT.....	831
PtrSIGLEC16	785	TA.....T..A...A...A...G.....	835
HsaSIGLEC11	835	<u>TATGGAATGGGGTGGGAACCCCTGCCTGTACACTGGGGAGGGACCCCTGG</u>	885
PtrSIGLEC11	850	.....	900
HsaSIGLEC16	835	.....	885
HsaSIGLEC16P	831	.....	881
PtrSIGLEC16	835	.....	885
HsaSIGLEC11	885	<u>GGACAGGCTATGGGCTGAGCAGAGAGGGCTCTCAGGGACCCCTGCAGCAC</u>	935
PtrSIGLEC11	900	.....	950
HsaSIGLEC16	885	.....T.....	935
HsaSIGLEC16P	881	.....T.....	931
PtrSIGLEC16	885	.....	935
HsaSIGLEC11	935	<u>AAGAATCTCCCACC-CGGTCTCTGTCCCAGCCCTGACTAAGAAGCCTGAT</u>	984
PtrSIGLEC11	950	.....TC.....C.....C.....	1000
HsaSIGLEC16	935	.....C.....	984
HsaSIGLEC16P	931	.....TC.....C.....C.....	981
PtrSIGLEC16	935	.....TC.....C.....C.....	985

A/A'1



Exon 3 A/A'2



HsaSIGLEC11	984	<u>GTCTACATCCCCGAGACCCCTGGAGCCCGGCAGCCGGTGACGGTCATCTG</u>	1034
PtrSIGLEC11	1000	.....A.....	1050
HsaSIGLEC16	984	.....	1034
HsaSIGLEC16P	981	.....	1031
PtrSIGLEC16	985	.....C.....	1035
HsaSIGLEC11	1034	<u>TGTGTTTAACTGGGCTTTCAAGAAATGTCCAGCCCTTCTTTCTCCTGGA</u>	1084
PtrSIGLEC11	1050	.....	1100
HsaSIGLEC16	1034	.....	1084
HsaSIGLEC16P	1031	.....	1081
PtrSIGLEC16	1035	.....	1085
HsaSIGLEC11	1084	<u>CGGGGGCTGCCCTCTCCCTAGAGAACCAGACCAAGCACCTCCCCTTC</u>	1134
PtrSIGLEC11	1100	.....C.....	1150
HsaSIGLEC16	1084	.....	1134
HsaSIGLEC16P	1081	.....	1131
PtrSIGLEC16	1085	.....C.....	1135
HsaSIGLEC11	1134	<u>TCAGTGCTCAGCTTCACGCCAGCCCCAGGACCACGACCCGACCTCAC</u>	1184
PtrSIGLEC11	1150	.....G.....A.....	1200
HsaSIGLEC16	1134	.....	1184
HsaSIGLEC16P	1131	.....	1181
PtrSIGLEC16	1135	.....A.....	1185
HsaSIGLEC11	1184	<u>CTGCCATGTGGACTTCTCCAGAAAGGGTGTGAGCGCACAGAGGACCGTCC</u>	1234
PtrSIGLEC11	1200	.....	1250
HsaSIGLEC16	1184	.....	1234
HsaSIGLEC16P	1181	.....	1231
PtrSIGLEC16	1185	.....G.....	1235
HsaSIGLEC11	1234	<u>GACTCCGTGTGGCCTGTGAGTGTGGCCTGGGAGGGTGGGGCGTGACAGACA</u>	1284
PtrSIGLEC11	1250	.....	1300
HsaSIGLEC16	1234	.....	1284
HsaSIGLEC16P	1231	.....	1281
PtrSIGLEC16	1235	.....T.....	1285
HsaSIGLEC11	1284	<u>GCCCCGGTGGGTGGGGAGGTGGAGGAGCCAGCGGGACAGTGAGTGGCTC</u>	1334
PtrSIGLEC11	1300	.....C.....	1350
HsaSIGLEC16	1284	.....	1334
HsaSIGLEC16P	1281	.....A.....	1331
PtrSIGLEC16	1285	.....CT.....	1335
HsaSIGLEC11	1334	<u>CCAGCTCAGGAGCATCCAGGGAGAGGAAGCTGTGGGGTCCCAGGATGCCG</u>	1384
PtrSIGLEC11	1350	.....	1400
HsaSIGLEC16	1334	.....	1384
HsaSIGLEC16P	1331	.....	1381
PtrSIGLEC16	1335	.....C.....	1385
HsaSIGLEC11	1384	<u>GCTCAGCCCTGGGAGGGGGATGGGAATGGCGTCTGATCCTCTGTCCACAT</u>	1434
PtrSIGLEC11	1400	.....	1450
HsaSIGLEC16	1384	.....	1434
HsaSIGLEC16P	1381	.....	1431
PtrSIGLEC16	1385	.....	1435
HsaSIGLEC11	1434	<u>GTGTGAGCCCTGGAGCTGGTTGTCACTTGTCCATCCTGGGATGTTCCAC</u>	1484
PtrSIGLEC11	1450	.....T.....	1500
HsaSIGLEC16	1434	.....T.....	1484
HsaSIGLEC16P	1431	.....	1481
PtrSIGLEC16	1435	.....	1485

HsaSIGLEC11	1484	TTTCTTTTCCCTGAGGGAGTTTTTTCCAGGTGTGAGGAACAAATTGTCCC	1534
PtrSIGLEC11	1500	.....AC.....	1550
HsaSIGLEC16	1484	.....	1534
HsaSIGLEC16P	1481	.....	1531
PtrSIGLEC16	1485	.....AC.....	1535

Exon 4

HsaSIGLEC11	1534	TCCCTGAAGCCAGCTCACAACTTGTGTCAGATGCCCCCAAAGACCTTAT	1584
PtrSIGLEC11	1550	.....C.....	1600
HsaSIGLEC16	1534	.....	1584
HsaSIGLEC16P	1531	.....	1581
PtrSIGLEC16	1535	.....C.....	1585

HsaSIGLEC11	1584	TATCAGCATTTACATGACAACACGTCAGGTACTGAGGGCCTTCGGGCTG	1634
PtrSIGLEC11	1600	.....T.A	1650
HsaSIGLEC16	1584	.....G.....A...T.....	1634
HsaSIGLEC16P	1581	.....	1631
PtrSIGLEC16	1585	.....T.....	1635

HsaSIGLEC11	1634	GGGCTGGGCCAGTCCTCTTTAGGGATGAAAAGGCTTCAGGGGGTGAGGG	1684
PtrSIGLEC11	1650	.....A.....	1700
HsaSIGLEC16	1634	.....	1684
HsaSIGLEC16P	1631	.....	1681
PtrSIGLEC16	1635	.....	1685

HsaSIGLEC11	1684	GATGTGGTCCTCTTTGCAGCCCCCTCCACCCATTCTCTCTCTCCACC	1734
PtrSIGLEC11	1700	.G.....-----	1745
HsaSIGLEC16	1684	.....--C..A.....	1732
HsaSIGLEC16P	1681	.....	1731
PtrSIGLEC16	1685	.....G--.....	1733

Exon 5

HsaSIGLEC11	1734	CCCACCTCTCTCTTTCCCTGTCTTCAGCCCTGGAACCTCCAGGAAACGT	1784
PtrSIGLEC11	1745	.....A.....	1795
HsaSIGLEC16	1732	.....C.....	1782
HsaSIGLEC16P	1731	.....	1781
PtrSIGLEC16	1733	.....C.....	1783

HsaSIGLEC11	1784	CATATATCTGGAAGTTCAGAAAGGCCAGTTCCTGCGGCTCCTCTGTGCTG	1834
PtrSIGLEC11	1795	...G.....	1845
HsaSIGLEC16	1782	.....	1832
HsaSIGLEC16P	1781	.....	1831
PtrSIGLEC16	1783	.....	1833

HsaSIGLEC11	1834	CTGACAGCCAGCCCCCTGCCACGCTGAGCTGGGTCTGCAGGACAGAGTC	1884
PtrSIGLEC11	1845	.....A.....	1895
HsaSIGLEC16	1832	.....	1882
HsaSIGLEC16P	1831	.....	1881
PtrSIGLEC16	1833	.....A.....	1883

HsaSIGLEC11	1884	CTCTCCTCGTCCCACCCTGGGGCCCCAGAACCTGGGGCTGGAGCTGCG	1934
PtrSIGLEC11	1895	.....C	1945
HsaSIGLEC16	1882	.....C	1932
HsaSIGLEC16P	1881	.....	1931
PtrSIGLEC16	1883	.....C	1933

HsaSIGLEC11	1934	TGGGGTAAGGGCCGGGATTTCAGGGCGCTACACCTGCCGAGCGGAGAACA	1984
PtrSIGLEC11	1945	C..A..G.A...T.....	1995
HsaSIGLEC16	1932	C..A..G.A...T.....	1982
HsaSIGLEC16P	1931	.....	1981
PtrSIGLEC16	1933	C..A..G.A...T.....	1983

HsaSIGLEC11	1984	<u>GGCTTGGCTCCCAGCAGCAAGCCCTGGACCTCTCTGTGCAGTGTGAGTGT</u>	2034
PtrSIGLEC11	1995	.....G.....	2045
HsaSIGLEC16	1982	.....G.....	2032
HsaSIGLEC16P	1981	.....G.....	2031
PtrSIGLEC16	1983	.....T.....G.....	2033

HsaSIGLEC11	2034	GCCTAGCAGGGGCTGGAGTCCATTGGGAGGGCAGGGGATACAGGGGCT	2084
PtrSIGLEC11	2045	...C.....	2095
HsaSIGLEC16	2032	.....C.....	2082
HsaSIGLEC16P	2031	.....	2081
PtrSIGLEC16	2033	...C.....	2083

HsaSIGLEC11	2084	GGGCTCAGGGTCCCAGAGCTGAGGGGTCTTGAACCCAGGCCCTCGGGGA	2134
PtrSIGLEC11	2095	.....AC.AA.G.....T..A....	2145
HsaSIGLEC16	2082	.....T.....	2132
HsaSIGLEC16P	2081	.....T.....	2131
PtrSIGLEC16	2083	.....	2133

HsaSIGLEC11	2134	CTGACCTTCTTACCTGTGTAGACCCTCATGCAGTTTGTGTCTGGGACTCA	2184
PtrSIGLEC11	2145	....TA.....	2195
HsaSIGLEC16	2132	.....	2182
HsaSIGLEC16P	2131	.....	2181
PtrSIGLEC16	2133	.....	2183

A/A'2    T    B/B'

↓

HsaSIGLEC11	2184	GTGGGTGATTCTGCCCCTGCCCTTCTATCCCACCCACTTCCCCCACCTCAG	2234
PtrSIGLEC11	2195	.....A.....	2245
HsaSIGLEC16	2182	.....	2232
HsaSIGLEC16P	2181	.....	2231
PtrSIGLEC16	2183	.....A.....	2233

HsaSIGLEC11	2234	TGTCCAGGATAGTTCCTTTACCCAGAGGGAAGCCCCTGGTCTGTCTAGA	2284
PtrSIGLEC11	2245	.....G.....G.....T.....CA.....	2295
HsaSIGLEC16	2232	.C.....CGC.....G.....T.....C.....	2282
HsaSIGLEC16P	2231	.C.....CGC.....G.....T.....C.....	2281
PtrSIGLEC16	2233	.....CGC.....G.....C.....T.....C.....	2283

Exon 6

HsaSIGLEC11	2284	<u>GCCGGTCCCCTGTCTCCATTTTCAGATCCTCCAGAGAACCTGAGAGTGATG</u>	2334
PtrSIGLEC11	2295	.....	2345
HsaSIGLEC16	2282	.....	2332
HsaSIGLEC16P	2281	.....	2331
PtrSIGLEC16	2283	.....	2333

HsaSIGLEC11	2334	<u>GTTTCCAAGCAAACAGGACAGGTAGGAAAGGAGACAGAGGAGCCAGGGC</u>	2384
PtrSIGLEC11	2345	.....	2395
HsaSIGLEC16	2332	.....	2382
HsaSIGLEC16P	2331	.....	2381
PtrSIGLEC16	2333	.....	2383

HsaSIGLEC11	2384	CTCTCAGTGCCAAACTGGGGGCCAGGAGTCTGGAGGGTCCCCACACAGG	2434
PtrSIGLEC11	2395	.....T.....T.....G.....	2445
HsaSIGLEC16	2382	.....T.A.....T.....TG....	2432
HsaSIGLEC16P	2381	.....T.....T.....TG....	2431
PtrSIGLEC16	2383	.....T.....T.....G....	2433

HsaSIGLEC11	2434	AGGGTCCCTGAGCCCTGAGCTGCACGTCGATTCTGCCTCTCTCCTCCCTA	2484
PtrSIGLEC11	2445	C.....C...A.....	2495
HsaSIGLEC16	2432	C.....AAT.....	2482
HsaSIGLEC16P	2431	C.....	2481
PtrSIGLEC16	2433	C.....AAT.....	2483

### Exon 7

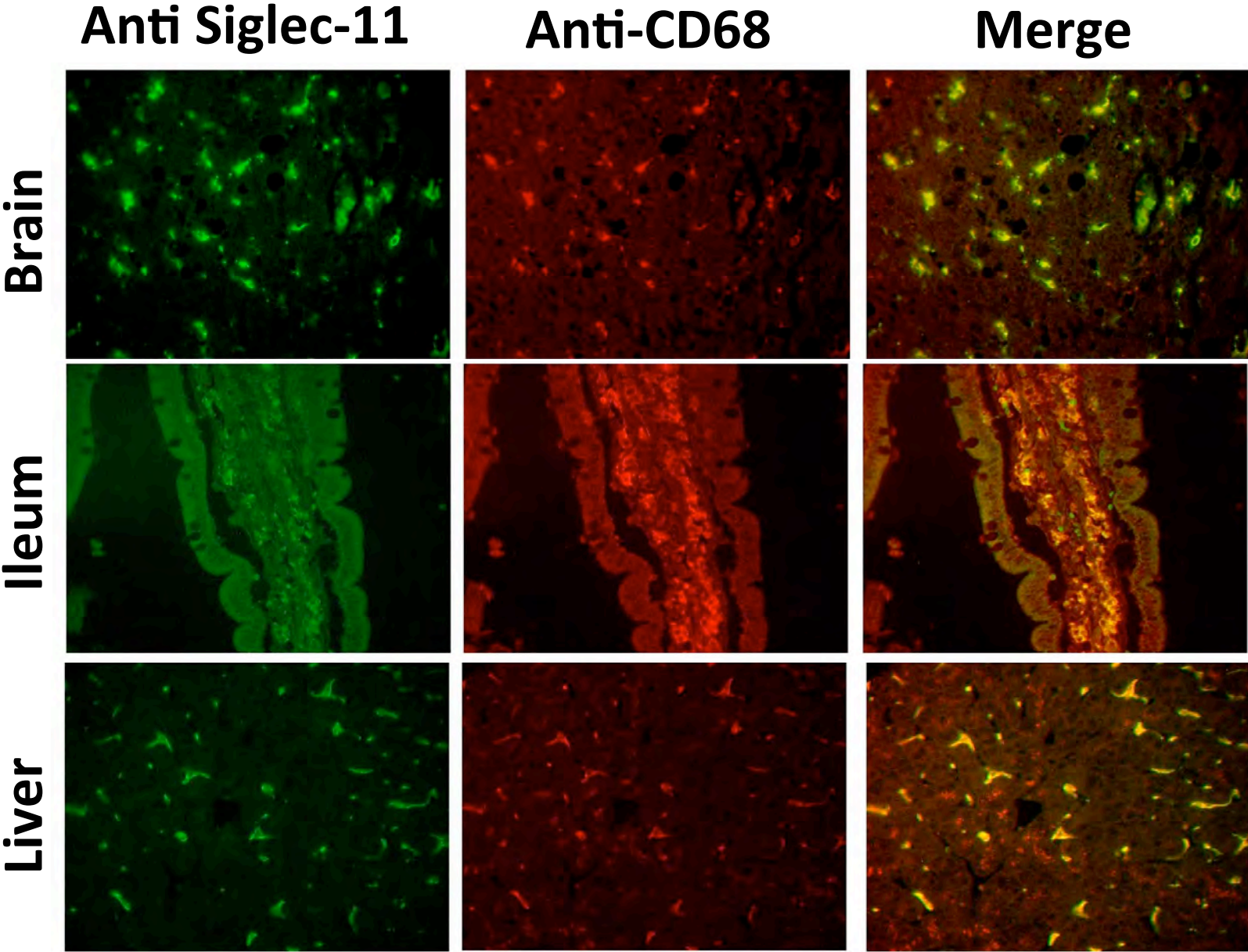
HsaSIGLEC11	2484	<u>GTCCTGGAAAACCTCGGGAACGGCACATCCCTCCCGGTCTGGAGGGCCA</u>	2534
PtrSIGLEC11	2495	.....A.....	2545
HsaSIGLEC16	2482	.....A.....G.....	2532
HsaSIGLEC16P	2481	.....GA.....G.....	2531
PtrSIGLEC16	2483	.....G.....	2533
HsaSIGLEC11	2534	<u>AAGCCTGCGCCTGGTCTGTGTACCCACAGCAGCCCCCAGCCAGGCTGA</u>	2584
PtrSIGLEC11	2545	.....A.....	2595
HsaSIGLEC16	2532	.....T.....	2582
HsaSIGLEC16P	2531	.....T.....A.....	2581
PtrSIGLEC16	2533	.....	2583
HsaSIGLEC11	2584	<u>GCTGGACCCGGTGGGGACAGACCGTGGGCCCTCCAGCCCTCAGACCC</u>	2634
PtrSIGLEC11	2595	.....	2645
HsaSIGLEC16	2582	.....T..G..A.....T	2632
HsaSIGLEC16P	2581	.....T	2631
PtrSIGLEC16	2583	.....T..G..A.....T	2633
HsaSIGLEC11	2634	<u>GGGGTCCTGGAGCTGCCACCCATTCAAATGGAGCACGAAGGAGATTAC</u>	2684
PtrSIGLEC11	2645	.....A.....	2695
HsaSIGLEC16	2632	.....C.....T.GGG.....	2682
HsaSIGLEC16P	2631	.....T.GGG.....	2681
PtrSIGLEC16	2633	.....T.GGG.....	2683
HsaSIGLEC11	2684	<u>CTGCCACGCTCAGCACCTCTGGGCTCCAGCACGTCTCTCAGCCTCT</u>	2734
PtrSIGLEC11	2695	.....	2745
HsaSIGLEC16	2682	.....G.....G.....G.....T...	2732
HsaSIGLEC16P	2681	.....G.....G.....G.....T...	2731
PtrSIGLEC16	2683	...T...TG...G.....G.....T...	2733
HsaSIGLEC11	2734	<u>CCGTGCACTGTGAGTGGGGAAAGGGGACACCTGGGTCCAGGAAGGGG-</u>	2783
PtrSIGLEC11	2745	.....-	2794
HsaSIGLEC16	2732	.....-	2780
HsaSIGLEC16P	2731	.....-	2779
PtrSIGLEC16	2733	.....G	2782

### Exon 8

HsaSIGLEC11	2783	<u>CCCCTGCTGAGTCTGTCTCCCTCCCCACAGACCCTCCACAGCTGCTGG</u>	2833
PtrSIGLEC11	2794	.....T.....	2844
HsaSIGLEC16	2780	.....-.....G..C..C.....	2829
HsaSIGLEC16P	2779	.....-.....G..C..C.....	2828
PtrSIGLEC16	2782	.....-.....G..C..C.....	2831
HsaSIGLEC11	2833	<u>GCCCCTCCTGCTCCTGGGAGGCTGAGGGTCTGCACTGCAGCTGCTCCTC</u>	2883
PtrSIGLEC11	2844	.....G.....	2894
HsaSIGLEC16	2829	.A.....A.....A.....	2879
HsaSIGLEC16P	2828	.A.....	2878
PtrSIGLEC16	2831	.A.....A.....A.....	2881
HsaSIGLEC11	2883	<u>CAGGCCAGCCCGGCCCTCTCTGCGCTGGTGGCTTGGGGAGGAGCTGCT</u>	2933
PtrSIGLEC11	2894	.....	2944
HsaSIGLEC16	2879	..A.G.....G.....C.....A...T.G.....-	2928
HsaSIGLEC16P	2878	..A.G.....G.....C.....A...T.G.....-	2927
PtrSIGLEC16	2881	..A.G.....A.....G.....C.....A...T.G.....-	2930
HsaSIGLEC11	2933	<u>GGAGGGGAACAGCAGTCAGGGCTCCTTCGAGGTACCCCCAGCTCAGCCG</u>	2983
PtrSIGLEC11	2944	.....T.....	2994
HsaSIGLEC16	2928	.....A.....C...A..A...A.....	2978
HsaSIGLEC16P	2927	.....A.....C...A..A...A.....	2977
PtrSIGLEC16	2930	..A.....C...A..A...A.....	2980

HsaSIGLEC11	2983	<u>GGCCCTGGGCCAACAGCTCCCTGAGCCTCCATGGAGGG-CTCAGCTCCGG</u>	3032
PtrSIGLEC11	2994	.....-.....	3043
HsaSIGLEC16	2978	.....T.....A..G..G..TG....AA	3028
HsaSIGLEC16P	2977	.....T.....A..G..G..TG....AA	3027
PtrSIGLEC16	2980	.....T.....A..G..G..TG....AA	3030
HsaSIGLEC11	3032	<u>CCTCAGGCTCCGCTGTAAGGCCTGGAACGTCCACGGGGCCAGAG</u>	3077
PtrSIGLEC11	3043	.....A.....G.....T.....	3088
HsaSIGLEC16	3028	.....AC..T.G....CA.....T.....	3073
HsaSIGLEC16P	3027	.....AC..T.G....CA.....T.....	3072
PtrSIGLEC16	3030	.....AC..T.G....CA.....T.....	3075

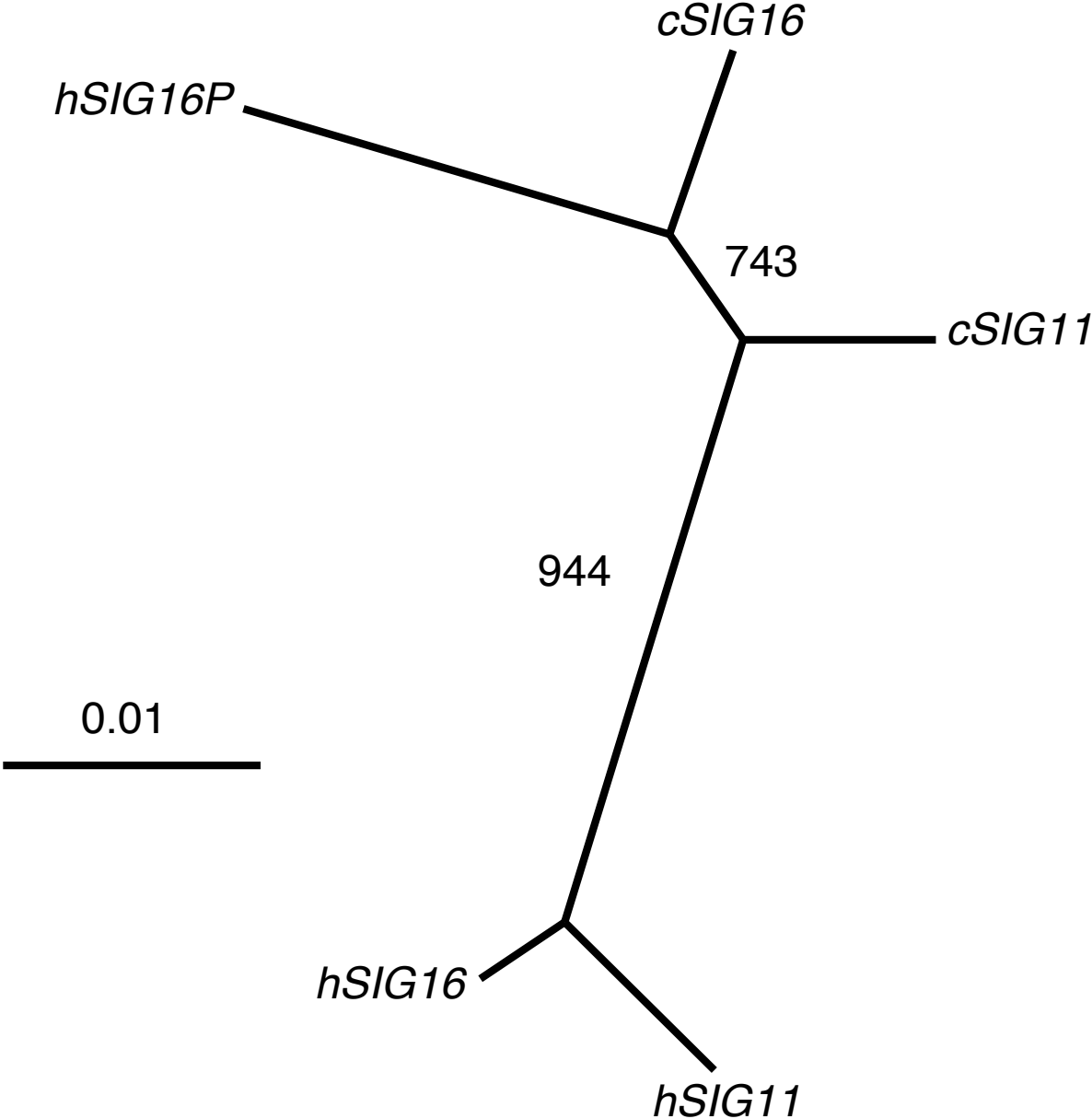
Figure S2 Wang et al.



1



Figure S3 Wang et al.





---

HsaSIGLEC11	AGGACGGACC	AGCCCAAAGA	CGGGTGCTCC	TGTGGCCACT	AACAACCAGA	GTCGAGAGGT
Denisovan	.....	.....	.....	.....	.....	.....
PtrSIGLEC11	.C..T.....	.....	.....	.....A	.....	.....

---

HsaSIGLEC11	GGAAATGAGC	ACCCGGGACC	GATTCCAGCT	CACTGGGGAT	CCCGGCAAAG	GGAGCTGCTC
Denisovan	.....	.....	.....	.....	.....	.....
PtrSIGLEC11	.....	.....	.....	.....	.....	.....

---

HsaSIGLEC11	CTTGGTGATC	AGAGACGCGC	AGAGGGAGGA	TGAGGCATGG	TACTTCTTTC	GGGTGGAGAG
Denisovan	.....	.....	.....	.....	.....	.....
PtrSIGLEC11	.....	.....	.....	.....	.....	.....

---

HsaSIGLEC11	AGGAAGCCGT	GTGAGACATA	GTTTCCTGAG	CAATGCGTTC	TTTCTAAAAG	TAACAGGTAT
Denisovan	.....	.....	.....	.....	.....	.....
PtrSIGLEC11	.....	.....	.....C..A	.....	.....	.....

---

HsaSIGLEC11	GGAATGGGGT	GGGAACCCCT	GCCTGTCACA	CTGGGGAGGG	ACCCTGGGGA	CAGGCTATGG
Denisovan	.....	.....	.....	.....	.....	.....
PtrSIGLEC11	.....	.....	.....	.....	.....	.....

---

HsaSIGLEC11	GCTGAGCAGA	GAGGGCTCTC	AGGGACCCCT	GCAGCACAAG	AATCTCCAC	C-CGGTCTCT
Denisovan	.....	.....	.....	.....	.....	.....
PtrSIGLEC11	.....	.....	.....	.....	.....TC	.....C.....

### Exon 3

---

HsaSIGLEC11	GTC	CCAGCCC	TGACTAAGAA	GCCTGATGTC	TACATCCCCG	AGACCCTGGA	GCCCGGGCAG
Denisovan	.....	.....	.....	.....	.....	.....	.....
PtrSIGLEC11	.C.....	.....C	.....	.....	.....	.....	.....A.....

---

HsaSIGLEC11	CCGGTGACGG	TCATCTGTGT	GTTTAACTGG	GCTTTCAAGA	AATGTCCAGC	CCCTTCTTTC
Denisovan	..A.....	.....	.....	.....	.....--	-----
PtrSIGLEC11	.....	.....	.....	.....	.....	.....

---

HsaSIGLEC11	TCCTGGACGG	GGGCTGCCCT	CTCCCCTAGA	AGAACCAGAC	CAAGCACCTC	CCACTTCTCA
Denisovan	-----	-----	.....	.....	.....	.....
PtrSIGLEC11	.....	.....	.....C.....	.....	.....	.....

---

HsaSIGLEC11	GTGCTCAGCT	TCACGCCCAG	CCCCCAGGAC	CACGACACCG	ACCTCACCTG	CCATGTGGAC
Denisovan	.....	.....	.....	.....	.....	.....
PtrSIGLEC11	.....G.....	.....A.....	.....	.....	.....	.....

---

HsaSIGLEC11	TTCTCCAGAA	AGGGTGTGAG	CGCACAGAGG	ACCGTCCGAC	TCCGTGTGGC	CTGTGAGTGT
Denisovan	.....	.....	.....	.....	.....	.....
PtrSIGLEC11	.....	.....	.....	.....	.....	.....

---

HsaSIGLEC11	GGCCTGGGAG	GGTGGGGCGT	GCAGACAGCC	CCGGTGGGTG	GGGAGGTGGA	GGAGCCCAGC
Denisovan	.....	.....	.....	.....	.....	.....
PtrSIGLEC11	.....	.....	.....	.....	.....	.....

---

HsaSIGLEC11	GGGACAGTGA	GTGGCTCCCA	GCTCAGGAGC	ATCCAGGGAG	AGGAAGCTGT	GGGGTCCCAG
Denisovan	.....G.....	.....	.....	.....	.....	.....
PtrSIGLEC11	.....	.....C.....	.....	.....	.....	.....

---

HsaSIGLEC11	GATGCCGGCT	CAGCCCTGGG	AGGGGGATGG	GAATGGCGTC	TGATCCTCTG	TCCACATGTG
Denisovan	.....	.....	.....	.....	.....	.....
PtrSIGLEC11	.....	.....	.....	.....	.....	.....

HsaSIGLEC11	TGAGCCCTGG	AGCTGGTTGT	CACTTGTCCA	TCCTGGGATG	TTCCCACTTT	CTTTTCCCTG
Denisovan	-----	.....	.....	.....	.....	.....
PtrSIGLEC11	.....	.....	T.....	.....	.....	.....

HsaSIGLEC11	AGGGAGTTTT	TTCCAGGTGT	GAGGAACAAA	TTGTCCCTCC	CTGAAGCCAG	CTCACAATCT
Denisovan	.-----	-----	.....	.....	.....	.....
PtrSIGLEC11	.....	AC.....	.....	.....	.....	.....

Exon 4

---

HsaSIGLEC11	TGTTGCAGAT	GCCCCAAAG	ACCTTATTAT	CAGCATTTC	CATGACAACA	CGTCAGGTAC
Denisovan	.....	.....	.....	.....	.G.....	.A.....
PtrSIGLEC11	C.....	.....	.....	.....	.....	.....

HsaSIGLEC11	TGAGGGCCTT	CGGGCTGGGG	CTGGGCCAGT	CCTCTTTAGG	GATGAAAAGG	CTTCAGGGGG
Denisovan	.....	.....	.....	.....	.....	.....
PtrSIGLEC11	.....	T.A.....	.....	.....	A.....	.....

HsaSIGLEC11	GTGAGGGGAT	GTGGTCCTCT	TTGCAGCCCC	CCCTCCCACC	CATTCTCTCT	CTCCACCCCC
Denisovan	.....	.....	.....	---	-----	.....
PtrSIGLEC11	G.....	.....	.....	---	.....	.....

Exon 5

---

HsaSIGLEC11	ACCCTCTCTC	TTTCCCTGTC	TTCAGCCCTG	GAACTCCAGG	GAAACGTCAT	ATATCTGGAA
Denisovan	.....	.....	.....	.....	.....	.....
PtrSIGLEC11	.....	.....	.....	.....	A.....	G.....

HsaSIGLEC11	G TTCAGAAAG	GCCAGTTCCT	GCGGCTCCTC	TGTGCTGCTG	ACAGCCAGCC	CCCTGCCACG
Denisovan	.....	.....	.....	.....	.....	.....
PtrSIGLEC11	.....	.....	.....	.....	.....	.....

---

HsaSIGLEC11	CTGAGCTGGG	TCCTGCAGGA	CAGAGTCCTC	TCCTCGTCCC	ACCCCTGGGG	CCCCAGAACC
Denisovan	.....	.....	.-----	-----	-----	---.....
PtrSIGLEC11	.....A	.....	.....	.....	.....	.....

---

HsaSIGLEC11	CTGGGGCTGG	AGCTGCGTGG	GGTAAGGCC	GGGGATTCA
Denisovan	.....	.....	.....	.....
PtrSIGLEC11	.....	.....CC	A..G.A..T	.....