

Tylos punctatus
syntype



Tylos punctatus
San Diego, California
USNM 89583

Clade A
(Baja Pacific / California)



Sea Cliff (USNM 236471)



Christy 3



Crystal 120_2



Capistrano 428_5



Ensenada 281_6



Arroyo Ancho 99_4



Isla Cedros 36_6



El Tomatal 268_5



San Hipólito 118_4



Abreojos 109_3

Clade B
(Mainland Mexico Pacific)



Mazatlán 578_2



Mazatlán 579_2



Manzanillo 426_3



Michoacán 427_1



Zihuatanejo 113_2

Lineage C
(Loreto)



Loreto 54_1



Loreto 54_3



Loreto 54_4



Loreto 54_5

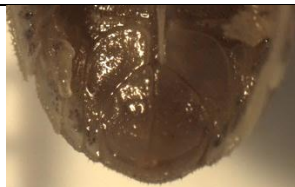


Loreto_54_6

Clade E



Bahía de los Angeles
262_4



San Luis Gonzaga 272_6



Salsipuedes 569_3



Puerto Libertad 76_14



Choya 596_1

Clade F



Las Gringas 265_8



Las Gringas 265_4



Bahía de los Angeles
394_1



San Lucas 88_2



Salsipuedes 569_1

**Clade G
(North)**



Puerto Peñasco (USNM
112670)



Choya 284_2



Puerto Libertad 76_13



San Carlos 12_4



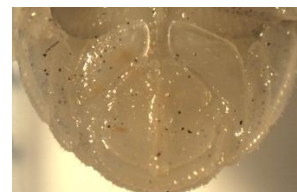
San Felipe 277_2



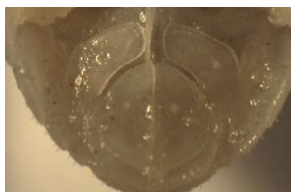
San Luis Gonzaga 269_4



Isla Tiburón 7_3



Bahía de los Angeles
W_2



San Rafael 129_6



San Francisquito 123_5

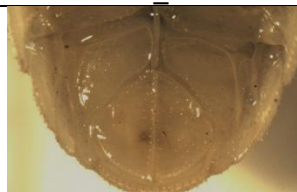
**Clade H
(Middle)**



Santa Rosalía NW_3



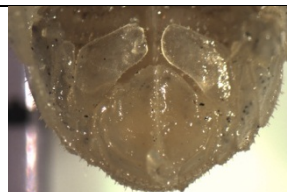
San Nicolás 45_3



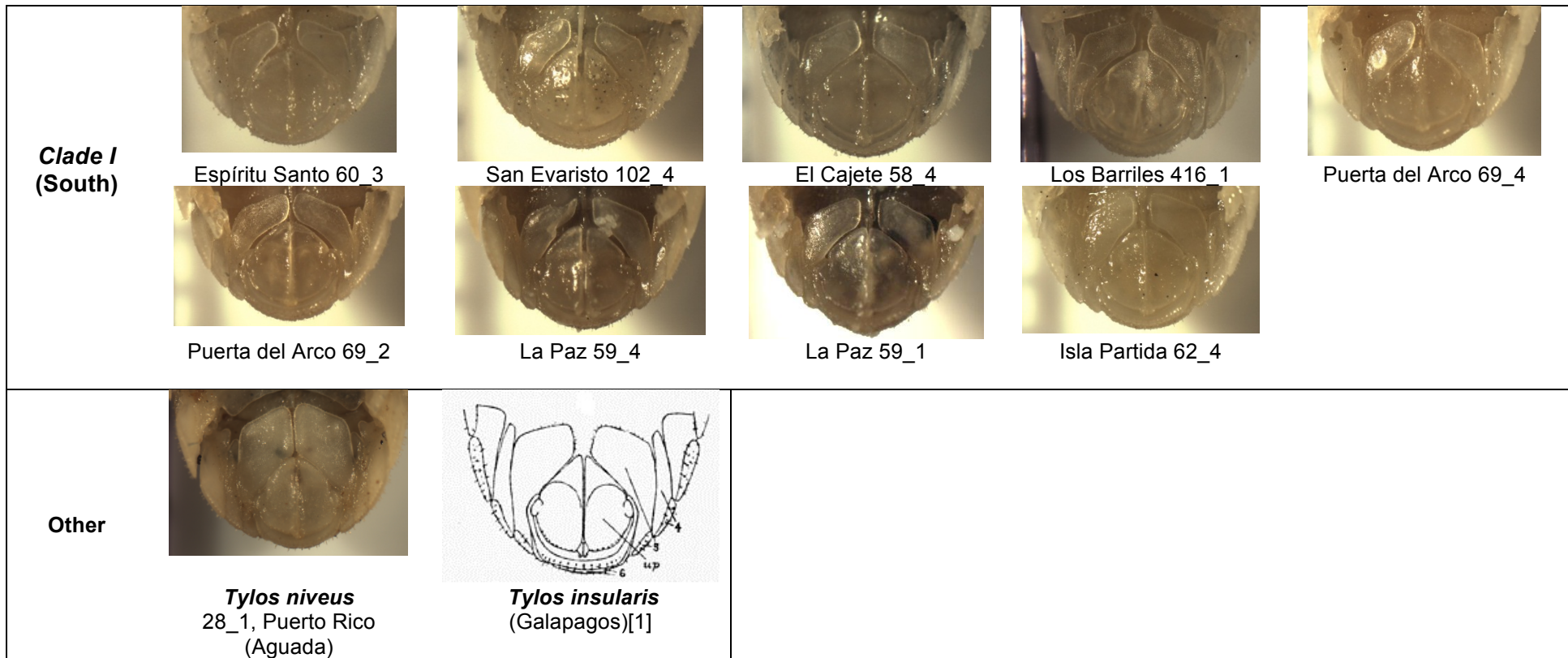
Buenaventura 50_4



San Bruno 43_3



Loreto 54_8



References

1. Van Name WG (1924) Isopods from the Williams Galapagos Expedition. Zoologica 5: 181–210