

## **SUPPLEMENTARY INFORMATION**

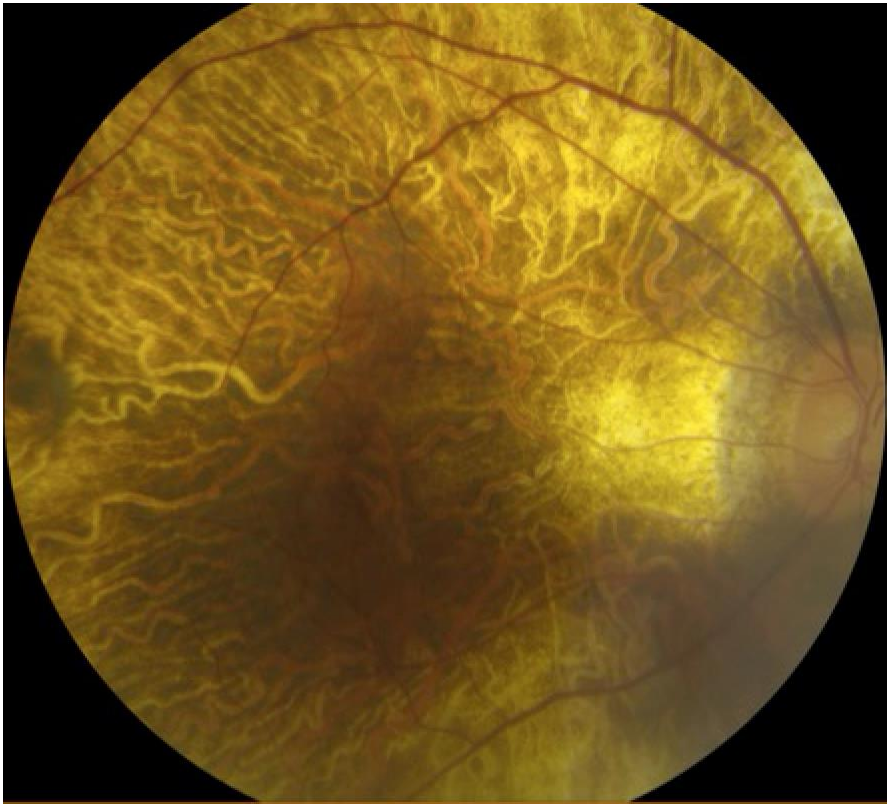
### **Next-generation sequencing-based molecular diagnosis of 35 Hispanic retinitis pigmentosa probands**

Qi Zhang, Mingchu Xu, Jennifer D. Verriotto, Yumei Li, Hui Wang, Lin Gan, Byron L. Lam, Rui Chen

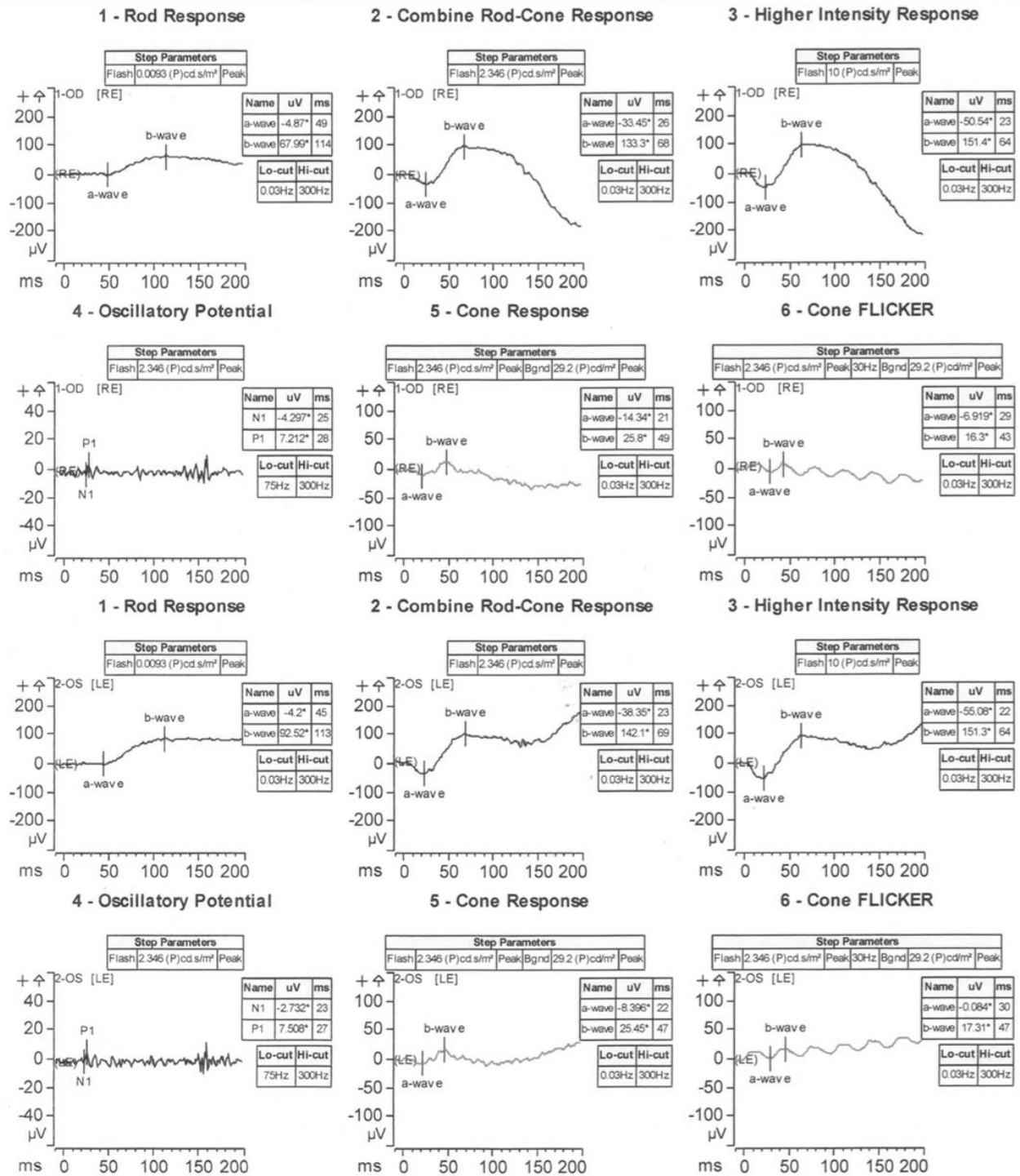
**Supplementary Table 1.** List of known retinal disease genes screened in this study.

<i>ABCA4</i>	<i>CDH3</i>	<i>GNAT2</i>	<i>MKKS</i>	<i>PLA2G5</i>	<i>SAG</i>
<i>ABCC6</i>	<i>CDHR1</i>	<i>GNPTG</i>	<i>MKS1</i>	<i>PRCD</i>	<i>SDCCAG8</i>
<i>ABHD12</i>	<i>CEP164</i>	<i>GPR179</i>	<i>MPV17</i>	<i>PRD</i>	<i>SEMA4A</i>
<i>ACBD5</i>	<i>CEP290</i>	<i>GRK1</i>	<i>MTTP</i>	<i>PROM1</i>	<i>SLC24A1</i>
<i>ADAM9</i>	<i>CERKL</i>	<i>GRM6</i>	<i>MYO7A</i>	<i>PRPF3</i>	<i>SLC6A5</i>
<i>ADAMTS18</i>	<i>CFB</i>	<i>GUCA1A</i>	<i>NDP</i>	<i>PRPF31</i>	<i>SNRNP200</i>
<i>ADGRA3</i>	<i>CFH</i>	<i>GUCA1B</i>	<i>NEK2</i>	<i>PRPF6</i>	<i>SPATA7</i>
<i>ADGRV1</i>	<i>CHM</i>	<i>GUCY2D</i>	<i>NMNAT1</i>	<i>PRPF8</i>	<i>TEAD1</i>
<i>AHI1</i>	<i>CIB2</i>	<i>HARS</i>	<i>NPHP1</i>	<i>PRPH2</i>	<i>TIMM8A</i>
<i>AIPL1</i>	<i>CISD2</i>	<i>HMCN1</i>	<i>NPHP3</i>	<i>PVRL1</i>	<i>TIMP3</i>
<i>ALMS1</i>	<i>CLN3</i>	<i>HTRA1</i>	<i>NPHP4</i>	<i>RAB28</i>	<i>TK2</i>
<i>ARL2BP</i>	<i>CLRN1</i>	<i>IDH3B</i>	<i>NR2E3</i>	<i>RAX2</i>	<i>TLR3</i>
<i>ARL6</i>	<i>CNGA1</i>	<i>IFT140</i>	<i>NRL</i>	<i>RB1</i>	<i>TLR4</i>
<i>ARMS2</i>	<i>CNGA3</i>	<i>IFT172</i>	<i>NYX</i>	<i>RBP3</i>	<i>TLR6</i>
<i>ATXN7</i>	<i>CNGB1</i>	<i>IFT27</i>	<i>OAT</i>	<i>RBP4</i>	<i>TMEM126A</i>
<i>BBIP1</i>	<i>CNGB3</i>	<i>IMPDH1</i>	<i>OFD1</i>	<i>RCD1</i>	<i>TMEM216</i>
<i>BBS1</i>	<i>CNNM4</i>	<i>IMPG1</i>	<i>OPA1</i>	<i>RD3</i>	<i>TMEM237</i>
<i>BBS10</i>	<i>COL11A1</i>	<i>IMPG2</i>	<i>OPA3</i>	<i>RDH12</i>	<i>TOPORS</i>
<i>BBS12</i>	<i>COL2A1</i>	<i>INPP5E</i>	<i>OPN1LW</i>	<i>RDH5</i>	<i>TREX1</i>
<i>BBS2</i>	<i>COL9A1</i>	<i>INVS</i>	<i>OPN1MW</i>	<i>RGR</i>	<i>TRIM32</i>
<i>BBS4</i>	<i>CRB1</i>	<i>IQCB1</i>	<i>OPN1MW2</i>	<i>RGS9</i>	<i>TRPM1</i>
<i>BBS5</i>	<i>CRX</i>	<i>ITM2B</i>	<i>OPN1SW</i>	<i>RGS9BP</i>	<i>TSPAN12</i>
<i>BBS7</i>	<i>CYP4V2</i>	<i>JAG1</i>	<i>OTX2</i>	<i>RHO</i>	<i>TTC8</i>
<i>BBS9</i>	<i>DFNB31</i>	<i>KCNJ13</i>	<i>PANK2</i>	<i>RIMS1</i>	<i>TTPA</i>
<i>BEST1</i>	<i>DHDDS</i>	<i>KCNV2</i>	<i>PAX2</i>	<i>RLBP1</i>	<i>TULP1</i>
<i>C1QTNF5</i>	<i>DMD</i>	<i>KIAA1549</i>	<i>PCDH15</i>	<i>ROM1</i>	<i>UNC119</i>
<i>C2</i>	<i>DTHD1</i>	<i>KIF11</i>	<i>PDE6A</i>	<i>RP1</i>	<i>USH1C</i>
<i>C21ORF2</i>	<i>EFEMP1</i>	<i>KLHL7</i>	<i>PDE6B</i>	<i>RP1L1</i>	<i>USH1G</i>
<i>C2ORF71</i>	<i>ELOVL4</i>	<i>LCA5</i>	<i>PDE6C</i>	<i>RP2</i>	<i>USH2A</i>
<i>C3</i>	<i>EMC1</i>	<i>LRAT</i>	<i>PDE6G</i>	<i>RP8</i>	<i>VCAN</i>
<i>C8ORF37</i>	<i>ERCC6</i>	<i>LRIT3</i>	<i>PDE6H</i>	<i>RP9</i>	<i>VPS13B</i>
<i>CA4</i>	<i>EYS</i>	<i>LRP1B</i>	<i>PDZD7</i>	<i>RPE65</i>	<i>WDPCP</i>
<i>CABP4</i>	<i>FAM161A</i>	<i>LRP5</i>	<i>PEX1</i>	<i>RPGR</i>	<i>WDR19</i>
<i>CACNA1F</i>	<i>FBLN5</i>	<i>LZTFL1</i>	<i>PEX2</i>	<i>RPGRIP1</i>	<i>WFS1</i>
<i>CACNA2D4</i>	<i>FLVCR1</i>	<i>MAK</i>	<i>PEX7</i>	<i>RPGRIP1L</i>	<i>ZNF408</i>
<i>CAPN5</i>	<i>FSCN2</i>	<i>MERTK</i>	<i>PGK1</i>	<i>RRM2B</i>	<i>ZNF423</i>
<i>CC2D2A</i>	<i>FZD4</i>	<i>MFN2</i>	<i>PHYH</i>	<i>RS1</i>	<i>ZNF513</i>
<i>CDH23</i>	<i>GNAT1</i>	<i>MFRP</i>	<i>PITPNM3</i>		

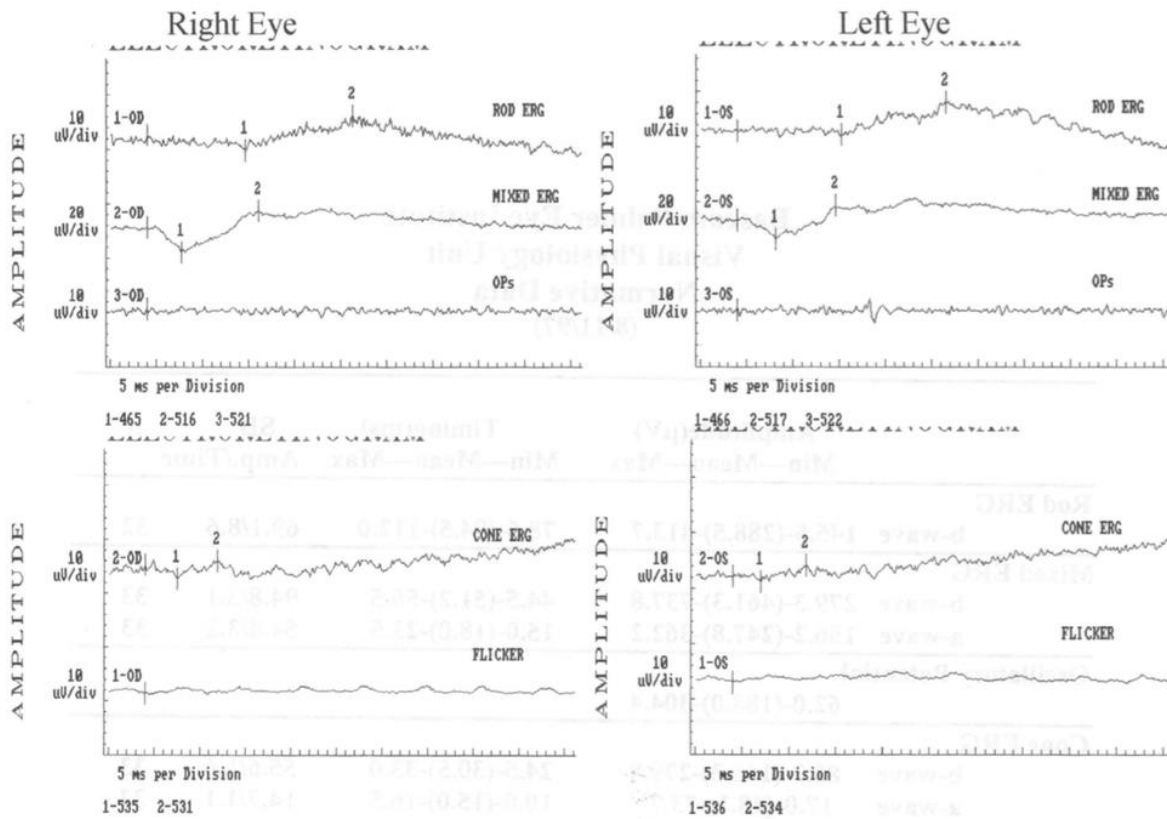
**Supplementary Figure 1.** The fundus photo of the *CHM* case (BLM049, OD).



Supplementary Figure 2. The ERG data of CRD case BLM066.



**Supplementary Figure 3.** The ERG data of CRD case BLM033.



		Amplitude (uV)		Timing (ms)	
		right eye	left eye	right eye	left eye
<b>ROD ERG:</b>	b-wave	32.5	29.9	111.5	112.5
<b>MIXED ERG:</b>	b-wave	77.9	62.7	60.5	53.0
	a-wave	45.2	39.1	18.5	20.5
<b>OSCILLATORY POTENTIALS:</b>					
<b>CONE ERG:</b>	b-wave	17.6	15.3	39.5	39.0
	a-wave	7.9	5.0	17.5	15.0
	30 Hz flicker	5.3	4.9	41.1	40.7