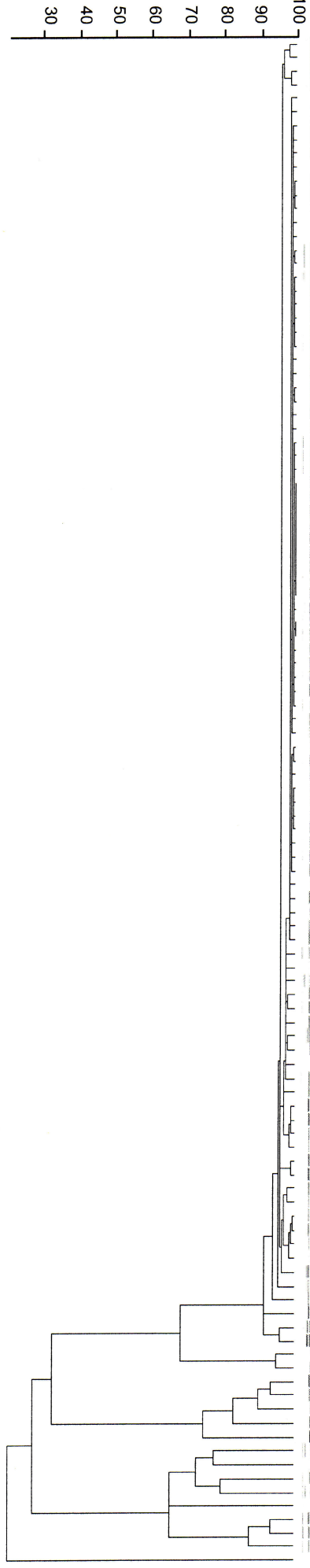


Similarity (%)



Strain	Serotype	Genotype	Source	Reference or Outbreak
F2596	B	6C	A	VIO
F3179	B	6C	C	VIO
F2866	B	6C	A	VIO
F2932	B	6C	C	VIO
RB61	B	6A	E	VIO
RB62	B	6A	E	VIO
R369	B	6A	C	VIO
RB40	B	6A	E	VIO
RB69	B	6A	E	VIO
R322	B	6A	C	VIO
RB46	B	6A	E	VIO
RB90	B	6A	E	VIO
RB11	B	6A	E	VIO
R368	B	6A	C	VIO
ENV153	B	6A	E	VIO
ENV131	B	6A	E	VIO
RB17	B	6A	E	VIO
MAC9	B	6A	E	VIO
RB15	B	6A	E	VIO
RB20	B	6A	E	VIO
RB22	B	6A	E	VIO
RB1	B	6A	E	VIO
RB26	B	6A	E	VIO
RB2	B	6A	E	VIO
RB18	B	6A	E	VIO
ENV123	B	6A	E	VIO
RB4	B	6A	E	VIO
ENV130	B	6A	E	VIO
ENV125	B	6A	E	VIO
RB33	B	6A	E	VIO
RB34	B	6A	E	VIO
RB37	B	6A	E	VIO
RB56	B	6A	E	VIO
RB58	B	6A	E	VIO
RB59	B	6A	E	VIO
RB54	B	6A	E	VIO
152A-3	B	6A	E	VIO
RB50	B	6A	E	VIO
129A-1	B	6A	E	VIO
RB41	B	6A	E	VIO
RB55	B	6A	E	VIO
152A-2	B	6A	E	VIO
RB19	B	6A	E	VIO
RB32	B	6A	E	VIO
113A-5	B	6A	E	VIO
152A-1	B	6A	E	VIO
RB39	B	6A	E	VIO
152A-4	B	6A	E	VIO
RB5	B	6A	E	VIO
RB45	B	6A	E	VIO
RB35	B	6A	E	VIO
R498	B	6A	A	VIO
R540	B	6A	C	VIO
R500	B	6A	A	VIO
R360	B	6A	C	VIO
RB63	B	6A	E	VIO
R265	B	6A	C	VIO
CBS7750	B	6A	E	REF
R268	B	6A	C	VIO
RB3	B	6A	E	VIO
RB13	B	6A	E	VIO
RB14	B	6A	E	VIO
RB48	B	6A	E	VIO
RB96	B	6A	E	VIO
ENV124	B	6A	E	VIO
ENV152	B	6A	E	VIO
RB25	B	6A	E	VIO
E113	B	6A	E	VIO
152A-5	B	6A	E	VIO
R406	B	6A	C	VIO
R409	B	6A	C	VIO
RB9	B	6A	E	VIO
RB29	B	6A	E	VIO
RB30	B	6A	E	VIO
AOR432	B	6A	C	VIO
R507	B	6A	C	VIO
R271	B	6A	C	VIO
99MR10	B	6A	C	VIO
R273	B	6A	C	VIO
F3197	B	6A	C	VIO
RB34	B	6A	C	VIO
Ram2	nt	6B	E	REF
RB28	B	6B	E	VIO
RB52	B	6B	E	VIO
RB57	B	6B	E	VIO
ENV129	B	6B	E	VIO
ENV133	B	6B	E	VIO
RB67	B	6B	E	VIO
RB31	B	6B	E	VIO
152A-6	B	6B	E	VIO
R272	B	6B	C	VIO
ARN1	nt	6	E	REF
WM178	B	6	C	REF
Ram5	nt	6	E	REF
WM1008	nt	6	E	REF
CBS6996	nt	5	C	REF
WM161	B	5	E	REF
WM1009	nt	4	E	REF
WM179	B	4	C	REF
WM830	nt	4	C	REF
F2863	B	4	A	VIO
R794	B	4	C	VIO
R314	D	2	C	VIO
WM629	D	2	C	REF
R270	D	2	C	VIO
R461	D	2	C	VIO
WM628	AD	3	C	REF
R312	A	1	C	VIO
R449	A	1	C	VIO
R266	A	1	C	VIO
WM779	C	7	A	REF