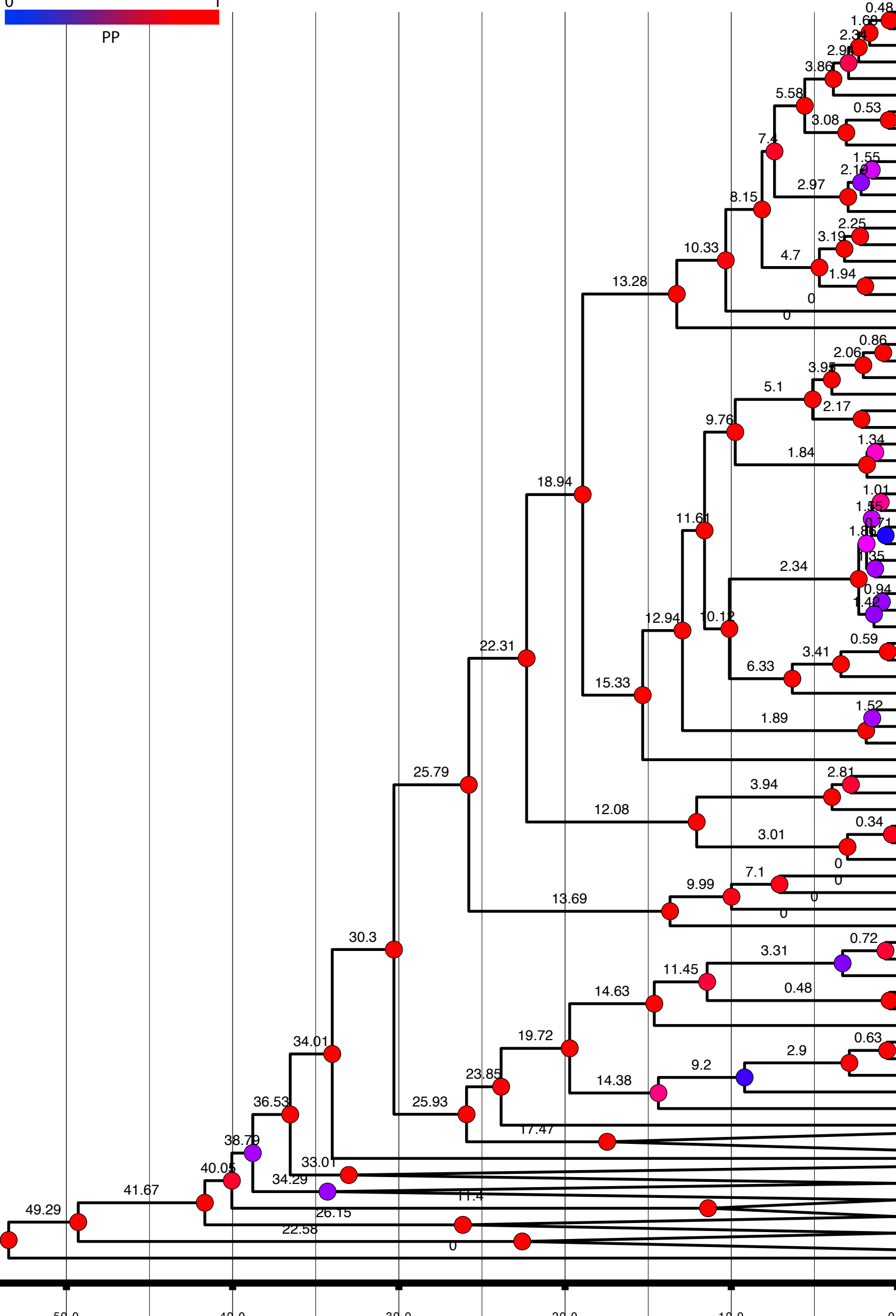




PP



- Campanula_creutzburgii_3340
- Campanula_creutzburgii_AC77
- Campanula_creutzburgii_AC15
- Campanula_creutzburgii_AC52
- Campanula_erinus_3334
- Campanula_erinus_AC58
- Campanula_erinus_AC107
- Campanula_erinus_AC109
- Campanula_erinus_AC16
- Campanula_simulans_AC402
- Campanula_simulans_AC409
- Campanula_simulans_AC401
- Campanula_simulans_AC13
- Campanula_drabifolia_AC4
- Campanula_drabifolia_AC94
- Campanula_drabifolia_3195
- Campanula_erinus_AC438
- Campanula_erinus_AC104
- Campanula_drabifolia_AC78
- Campanula_erinus_AC88
- Campanula_podocarpa_AC98
- Campanula_podocarpa_AC99
- Campanula_podocarpa_AC90
- Campanula_podocarpa_AC79
- Campanula_podocarpa_AC400
- Campanula_podocarpa_AC403
- Campanula_veneris_230B
- Campanula_veneris_AC399
- Campanula_veneris_AC14
- Campanula_delicatula_AC3
- Campanula_delicatula_AC97
- Campanula_delicatula_AC91
- Campanula_delicatula_AC55
- Campanula_delicatula_277B
- Campanula_delicatula_AC398
- Campanula_delicatula_AC408
- Campanula_delicatula_AC607
- Campanula_delicatula_AC96
- Campanula_lycica_AC9
- Campanula_lycica_illumina
- Campanula_lycica_AC12
- Campanula_lycica_AC10
- Campanula_rhodensis_AC53
- Campanula_rhodensis_AC54
- Campanula_rhodensis_AC2
- Campanula_raveyi_AC422
- Campanula_kastellorizana_AC6
- Campanula_kastellorizana_AC7
- Campanula_kastellorizana_AC8
- Campanula_pinatzii
- Campanula_pinatzii_AC83
- Campanula_pinatzii_AC1
- Campanula_edulis
- Campanula_mollis
- Feeria_angustifolia
- Azorina_vidalii
- Campanula_propinqua_357B
- Campanula_strigosa_375B
- Campanula_macrostyla_GB
- Campanula_macrostyla_289B
- Campanula_macrostyla_AC115
- Campanula_propinqua_GB
- Campanula_scutellata_AC74
- Campanula_scutellata_140B
- Campanula_scutellata_AC105
- Campanula_semisecta_GB
- Campanula_scutellata_AC93
- Campanula_jacquini
- Cyphia_elata