

Fig 2A

Hours	Control			QVD			ABT-737/S63845			ABT-737/S63845/QVD		
0	0	0.0795	0.099375	0.059625	0.09605	0.086125	0.07285	0.033075	0.059625	0.069525	0.039725	0.096075
1	0.13915	0.13585	0.10935	0.099375	0.1226	0.089425	0.1027	0.06625	0.099375	0.109325	0.046325	0.106025
2	0.125875	0.139175	0.13915	0.1027	0.115975	0.099375	0.437475	0.285	0.3281	0.125925	0.0596	0.0994
3	0.152425	0.152425	0.16235	0.122575	0.135875	0.106	1.766625	1.402025	1.40205	0.169	0.159075	0.165675
4	0.15245	0.15575	0.169	0.115975	0.14245	0.132525	2.790875	2.108025	1.9125	0.222025	0.222025	0.25185
5	0.165675	0.159075	0.159075	0.1193	0.15905	0.13585	3.450475	2.446125	2.615175	0.2618	0.338025	0.324775
6	0.1889	0.165675	0.178925	0.13585	0.1723	0.122575	3.7985	2.837275	3.0925	0.3745	0.4242	0.377825
7	0.1922	0.159075	0.19885	0.152425	0.19885	0.1292	4.1101	3.032825	3.344425	0.500475	0.536925	0.510425
8	0.2154	0.182275	0.208775	0.185575	0.205475	0.17565	4.39845	3.26815	3.493575	0.609825	0.642975	0.652925
9	0.218725	0.175625	0.231975	0.1756	0.19885	0.175625	4.4084	3.31125	3.533325	0.702675	0.782225	0.79215
10	0.238575	0.205475	0.22865	0.185575	0.218725	0.1657	4.60725	3.301325	3.6394	0.8452	0.875	0.911475
11	0.2618	0.195525	0.208775	0.168975	0.22205	0.172325	4.729875	3.55985	3.702375	0.9844	1.09045	1.0971
12	0.255175	0.24525	0.2585	0.165675	0.2585	0.17895	4.8923	3.55985	3.841625	1.126925	1.252875	1.186575
13	0.255175	0.2353	0.285025	0.17895	0.261775	0.2187	5.071325	3.619525	3.798475	1.329125	1.4683	1.3954
14	0.251875	0.258525	0.251875	0.1723	0.2817	0.258475	5.05475	3.662625	3.8615	1.511425	1.58435	1.567775
15	0.265125	0.281725	0.28835	0.17895	0.285025	0.278375	5.164125	3.7256	3.94435	1.710325	1.783225	1.70035
16	0.285	0.314825	0.291625	0.195525	0.3082	0.331425	5.306675	3.675875	3.924475	1.899225	1.94895	1.829625
17	0.29495	0.301575	0.291625	0.202175	0.33145	0.3248	5.329875	3.7057	4.0637	2.0517	2.064975	1.98875
18	0.334725	0.3546	0.298275	0.225325	0.328075	0.377825	5.30005	3.646025	4.1565	2.19755	2.3003	2.17435
19	0.29165	0.344675	0.3281	0.24855	0.3712	0.38115	5.1774	3.709025	4.047075	2.2539	2.456075	2.24725
20	0.344675	0.354625	0.3513	0.27505	0.407625	0.45405	5.246975	3.6626	4.1565	2.426225	2.58205	2.316875
21	0.324825	0.43085	0.3546	0.27175	0.417575	0.38445	5.187325	3.64605	4.10675	2.4826	2.668225	2.363275
22	0.3546	0.3712	0.354625	0.3314	0.5137	0.4176	5.28675	3.609575	4.086875	2.635075	2.847225	2.4826
23	0.348	0.410975	0.41095	0.31815	0.4938	0.410975	5.19065	3.60295	4.03715	2.7345	2.88365	2.5754
24	0.3745	0.500475	0.454025	0.367875	0.6032	0.517025	4.53105	3.75875	4.33215	2.98975	3.201875	2.8671

Fig 2C

<i>lfnb1</i>			<i>lrf7</i>			<i>Oasl1</i>		
0h	3h	8h	0h	3h	8h	0h	3h	8h
0.99	167.87	127.33	1.27	1.98	1.75	1.95	13.99	15.27
1.04	190.13	123.83	0.87	1.6	1.97	0.71	14.99	17.95
0.98	180.34	95.04	0.9	2.13	1.77	0.72	17.18	16.41

Fig 2D

<i>lfnb1</i>		
Untreated	2h -QVD	2h +QVD
1.36	3.73	73.42
0.47	4.23	83.32
1.56	4.48	73.02

Fig 2F

	<i>lfnb1</i>					
	Untreated			ABT-737/S63845/QVD		
EMPTY ^{CRISPR}	0.544771	1.164145	1.576809	185.1186	195.7593	213.5612
STING ^{CRISPR #1}	0.776829	1.183569	1.08763	13.67806	12.39962	10.3782
STING ^{CRISPR #2}	1.053269	0.976844	0.971931	7.650145	7.219899	6.943666
STING ^{CRISPR #3}	1.220512	0.892007	0.918522	41.71678	41.51345	40.11172

Fig 2H

	<i>lfnb1</i>					
	Untreated			ABT-737/S63845/QVD		
EMPTY ^{CRISPR}	0.865441	0.998849	1.156812	86.83372	99.04528	110.7511
BAX ^{CRISPR}	0.883305	0.991826	1.141442	71.07622	81.69583	86.45236
BAK ^{CRISPR}	0.774513	0.99639	1.295812	81.80103	70.32348	82.6251
BAX/BAK ^{CRISPR}	1.004557	0.970778	1.025429	23.48593	25.61202	24.79303

Fig 2E

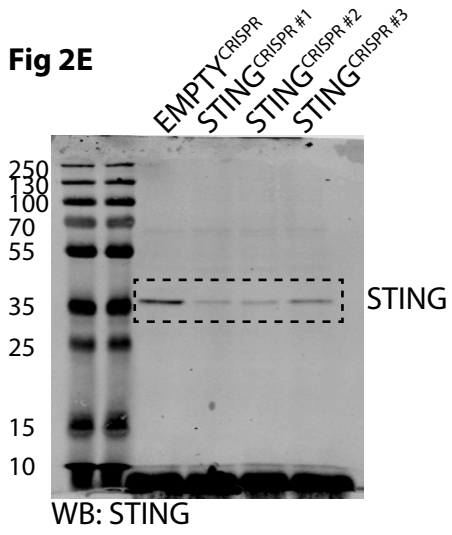


Fig 2G

