

Figure E1

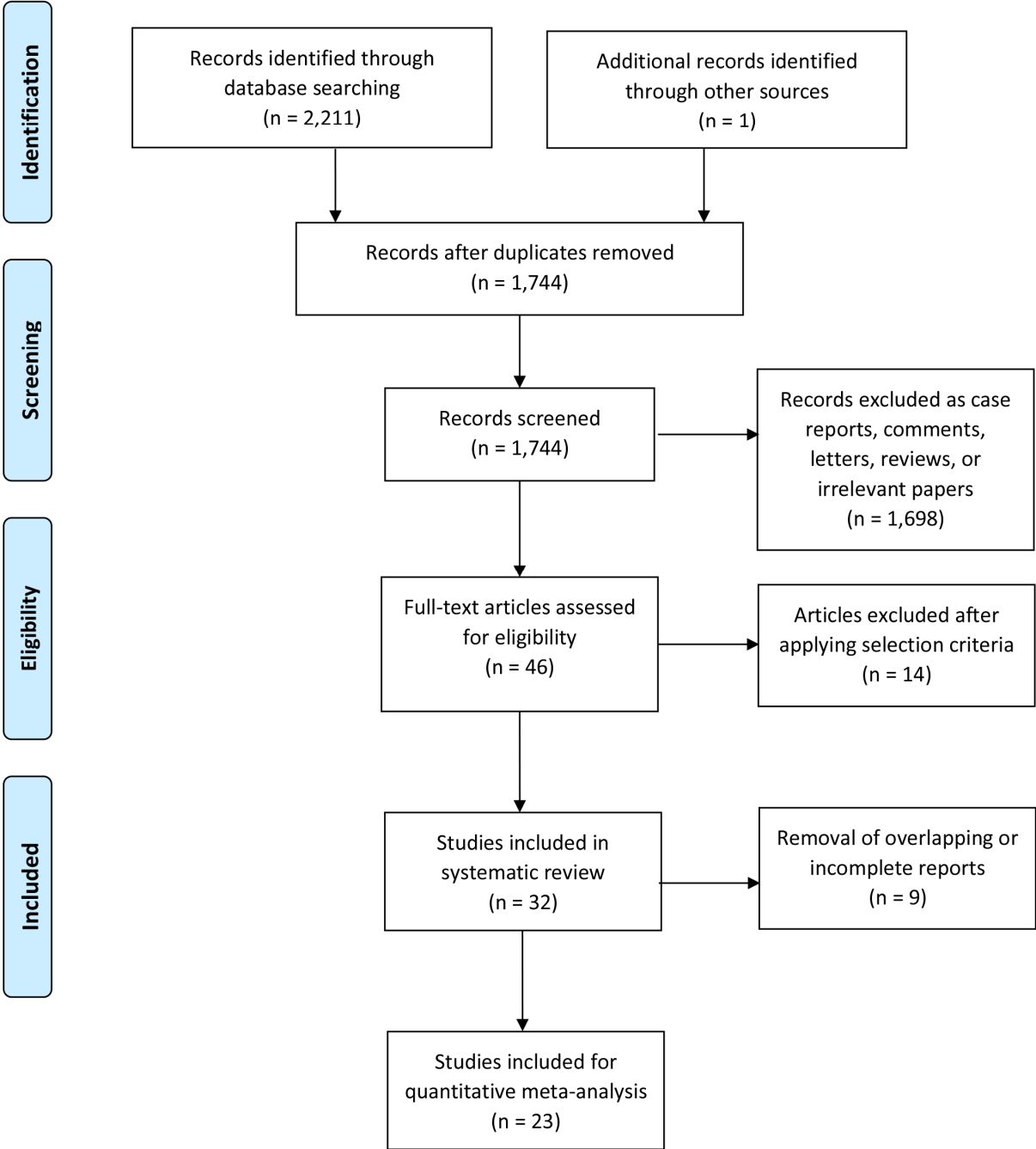


Figure E2

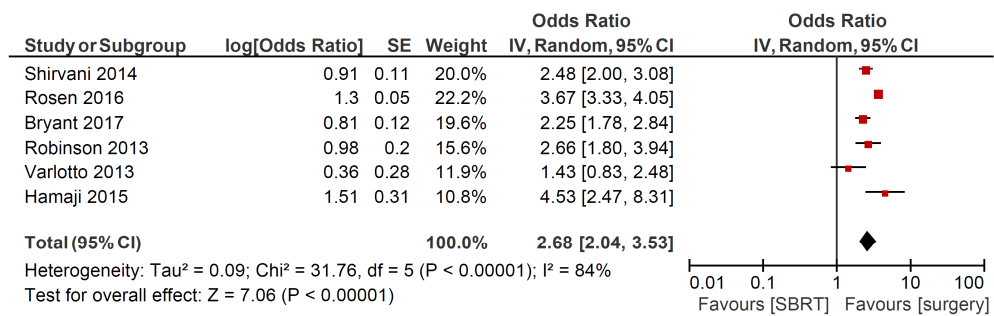


Figure E3

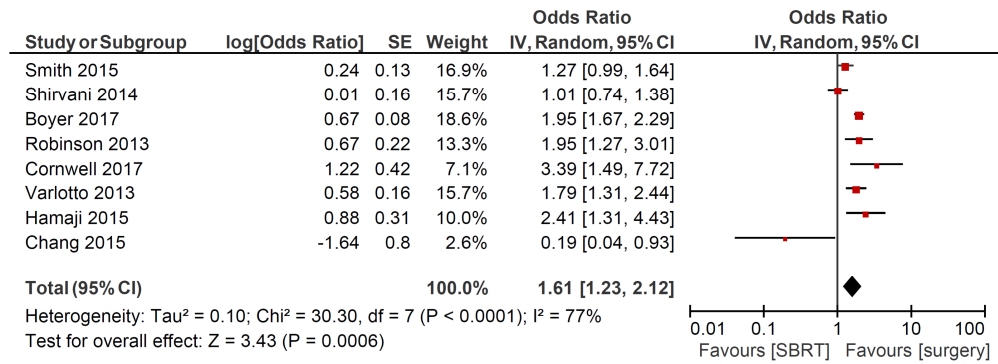


Figure E4

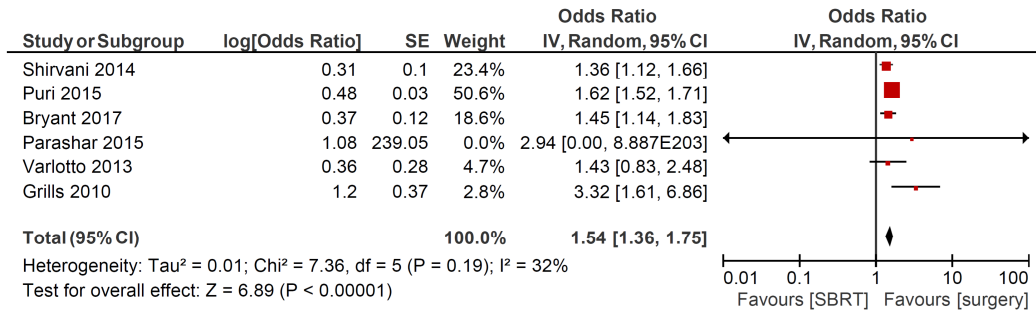


Figure E5

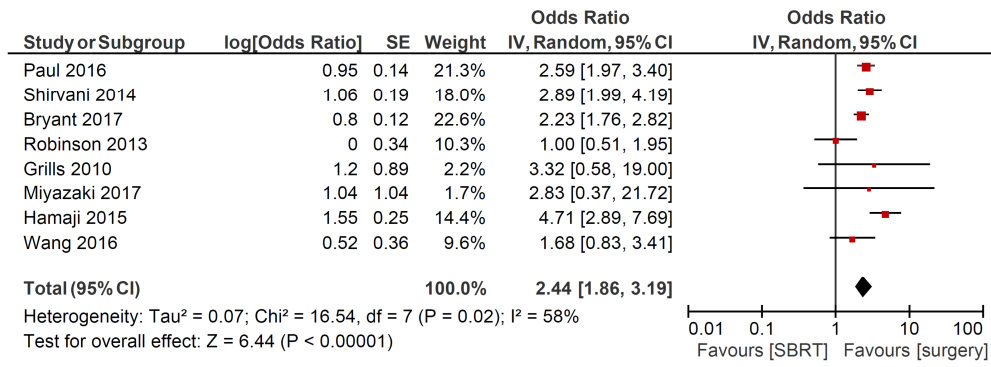


Figure E6

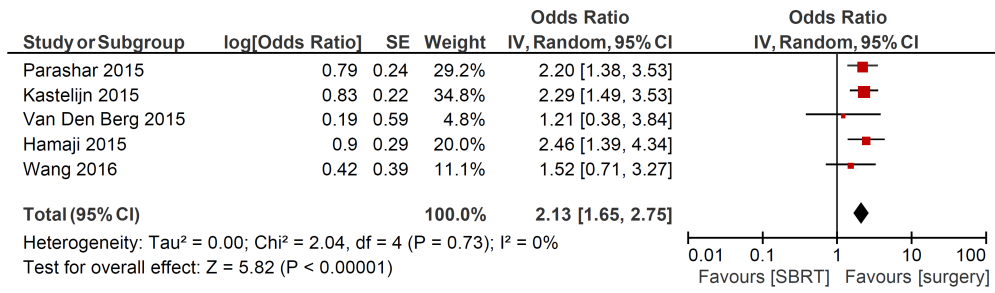


Figure E7

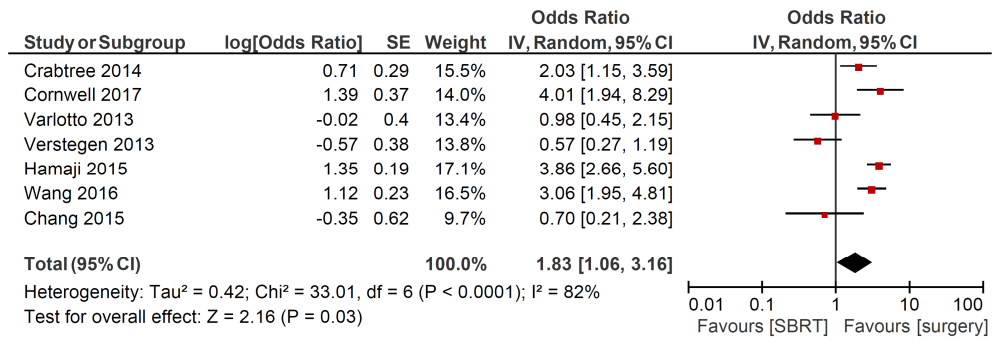


Figure E8

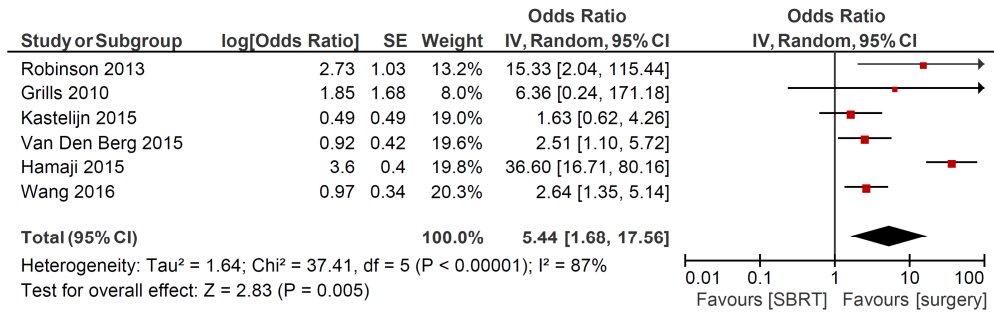
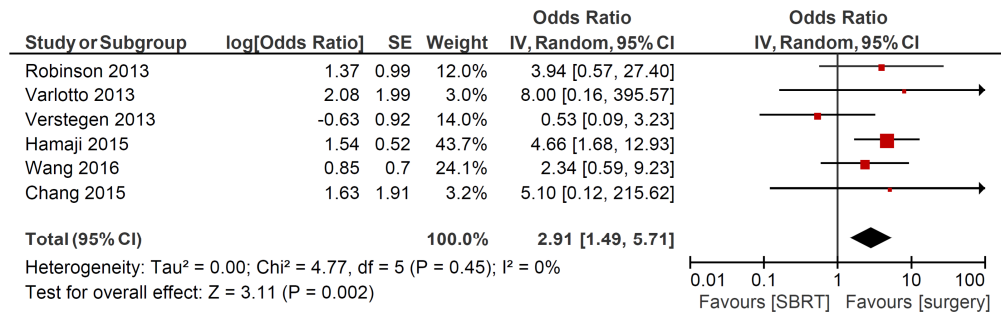


Figure E9



Supplementary Table 1. Summary of baseline patient characteristics and treatment details of unmatched patients who underwent stereotactic body radiation therapy (SBRT) or surgical resection for early-stage non-small cell lung cancer in studies selected for meta-analysis

Authors	Median Age		Females (%)		Treatment Regimen							
	SBRT	Sx	SBRT	Sx	SBRT		Resection Type (%)			Technique (%)		
					Total Gys	Fractions	Lobectomy	Sublobar		Other	VATS	Open
								Wedge	Segmentectomy			
Paul ¹⁴	79 ^M	79 ^M	61	61	NR	NR	71	25	4	0	100	0
Smith ¹⁵	NR	NR	NR	NR	NR	NR	83	17		0	NR	NR
Shirvani ¹⁸	NS	NS	63	53 ^L 54 ^S	NR	NR	83	17		0	NR	NR
Rosen ²¹	76 ^M	67 ^M	57	55	NR	3-5	100	0	0	0	NR	NR
Puri ²²	75	68	55	55	47-61	NR	74	24		2 ^P	NR	NR
Boyer ²³	72 ^M	67 ^M	1	3	NR	NR	75	20		3 ^P	14	86
Bryant ²⁴	NR	NR	3	4	NR	NR	82	18		0	NR	NR
Crabtree ²⁵	74 ^M	66 ^M	47	54	45-60	3-6	76	11	7	4 ^P 2 ^B	NR	NR
Robinson ²⁶	76	66	44	46	45-54	3-5	91	0	0	3 ^B 6 ^P	14	86
Cornwell ³¹	70	64	2	8	NR	4-5	100	0	0	0	100	0
Varlotto ³²	73	69	52	43	48-60	3-5	73	27		0	NR	NR
Grills ³³	78	74	60	62	48-60	4-5	0	100	0	0	52	48
Kastelijin ³⁴	72 ^M	67 ^M	64	38	54-60	3-8	80	3	0	5 ^B 10 ^P 2 ^{SV}	41	59
Verstegen ³⁵	NR	NR	NR	NR	NR	NR	NR	NR	NR	NR	NR	NR
Mokhles ³⁷	74	65	35	34	45-60	5-20	76	3	0	7 ^B 14 ^P	NR	NR
van den Berg ³⁸	77	67	27	33	60	3-12	77	12	0	8 ^B 3 ^P	6	94
Palma ³⁹	NS	NS	29	29	32-60	2-8	NR	NR	NR	NR	NR	NR
Miyazaki ⁴⁰	82	83	29	30	48-60	4-10	60	21	19	0	NR	NR
Hamaji ⁴¹	77	66	28	43	48-60	4-8	100	0	0	0	100	0
Nakagawa ⁴³	80 ^M	78 ^M	29	33	48-60	4-8	84	2	13	1 ^P	NR	NR

Wang ⁴⁴	83 ^M	73 ^M	12	8	54-60	3-8	60	40	0	51	49
--------------------	-----------------	-----------------	----	---	-------	-----	----	----	---	----	----

B, bilobectomy; L, lobectomy; M, mean value; NR, not reported; P, pneumonectomy; S, sublobar; Sx, surgery; VATS; video-assisted thoracoscopic surgery.

Supplementary Table 2. Summary of histopathological and clinical staging details of unmatched patients who underwent stereotactic body radiation therapy (SBRT) or surgical resection for early-stage non-small cell lung cancer in studies selected for meta-analysis

Author	Histopathology – SBRT (%)				Histopathology – Surgery (%)				Clinical Stage – SBRT (%)				Clinical Stage – Surgery (%)			
	A	Sq	O	U	A	Sq	O	U	IA	IB	IIA	IIB/III A	IA	IB	IIA	IIB/IIIA
Paul ¹⁴	49	43	8	0	49	27	24	0	70	30	0	0	67	33	0	0
Smith ¹⁵	NR	NR	NR	NR	NR	NR	NR	NR	NR	NR	NR	NR	NR	NR	NR	NR
Shirvani ¹⁸	47	26	27	0	58 ^S 61 ^L	32 ^S 31 ^L	10 ^S 8 ^L	0	80	20	0	0	77 ^S 88 ^L	23 ^S 12 ^L	0	0
Rosen ²¹	48	33	19	0	69	26	5	0	77	23	0	0	70	30	0	0
Puri ²²	NR	NR	NR	NR	NR	NR	NR	NR	76	24	0	0	72	28	0	0
Boyer ²³	24	42	26	9	50	38	10	2	51	49	0	0	55	45	0	0
Bryant ²⁴	39	45	0	16	58 ^S 57 ^L	33 ^S 32 ^L	NS	9 ^S 11 ^L	81	19	0	0	88 ^S 73 ^L	11 ^S 27 ^L	0	0
Crabtree ²⁵	NR	NR	NR	NR	NR	NR	NR	NR	73	27	0	0	59	36	3	2
Robinson ²⁶	46	32	21	1	59	34	3	4	72	24	4	0	53	32	9	6
Cornwell ³¹	43	41	16	0	65	26	9	0	75	25	0	0	74	26	0	0
Varlotto ³²	28	28	43	0	61	31	8	0	100	0	0	0	100	0	0	0
Grills ³³	62	33	0	5	65	25	10	0	71	29	0	0	81	19	0	0
Kastelijn ³⁴	9	9	12	70	59	33	8	0	72	14	7	7	53	21	14	12
Verstegen ³⁵	NR	NR	NR	NR	NR	NR	NR	NR	NR	NR	NR	NR	NR	NR	NR	NR
Mokhles ³⁷	10	11	19	60	40	36	24	0	53	35	11	1	45	26	19	10
Van Den Berg ³⁸	NR	NR	NR	NR	NR	NR	NR	NR	64	36	0	0	58	42	0	0
Palma ³⁹	NR	NR	NR	NR	NR	NR	NR	NR	90	10	0	0	39	61	0	0
Miyazaki ⁴⁰	32	22	0	46	70	NR	NR	NR	80	20	0	0	72	28	0	0
Hamaji ⁴¹	52	33	15	0	74	17	9	0	72	28	0	0	71	29	0	0
Nakagawa ⁴³	54	34	11	0	60	34	7	0	80	20	0	0	75	25	0	0
Wang ⁴⁴	38	46	3	13	73	23	4	0	100	0	0	0	100	0	0	0

A, adenocarcinoma; L, lobectomy; NR, not reported; O, other type of non-small cell lung cancer; Sq, squamous cell carcinoma; S, sublobar; U, undefined.

Supplementary Table 3: Summary of perioperative morbidity and mortality outcomes in matched patients who underwent stereotactic body radiation therapy (SBRT) or surgical resection for early-stage non-small cell lung cancer in studies selected for meta-analysis

Author	Mortality (%)		Surgical Morbidity (%)					SBRT Morbidity (%)			
	SBRT	Surgery	Air Leak	Pneumonia	PE	Cardiac Arrhythmia	MI	Rib #	Pneumonitis	Chest Pain	Fatigue
Paul ¹⁴	NR	NR	NR	NR	NR	NR	NR	NR	NR	NR	NR
Smith ¹⁵	NR	NR	NR	NR	NR	NR	NR	NR	NR	NR	NR
Shirvani ¹⁸	NR	NR	NR	NR	NR	NR	NR	NR	NR	NR	NR
Rosen ²¹	NR	3	NR	NR	NR	NR	NR	NR	NR	NR	NR
Puri ²²	NR	3	NR	NR	NR	NR	NR	NR	NR	NR	NR
Boyer ²³	NR	NR	NR	NR	NR	NR	NR	NR	NR	NR	NR
Crabtree ²⁵	NR	NR	NR	NR	NR	NR	NR	NR	NR	NR	NR
Robinson ²⁶	0	NR	NR	NR	NR	NR	NR	NR	NR	NR	NR
Cornwell ³¹	0	0	0	0	0	5	0	0	8	11	0
Varlotto ³²	NR	NR	NR	NR	NR	NR	NR	NR	NR	NR	NR
Kastelijn ³⁴	NR	NR	NR	NR	NR	NR	NR	NR	NR	NR	NR
Verstegen ³⁵	0	2	0	0	0	0	0	0	2	1	0
Palma ³⁹	2	8	NR	NR	NR	NR	NR	NR	NR	NR	NR
Miyazaki ⁴⁰	NR	0	NR	NR	NR	NR	NR	NR	NR	NR	NR
Hamaji ⁴¹	0	0	NR	NR	NR	NR	NR	NR	NR	NR	NR
Wang ⁴⁴	NR	NR	NR	NR	NR	NR	NR	NR	NR	NR	NR
Chang ⁷	0	4	0	7	0	4	0	3	NR	NR	3

#, fracture; MI, myocardial infarction; NR, not reported; PE, pulmonary embolism.

#, fracture; MI, myocardial infarction; NR, not reported; PE, pulmonary embolism.