

Xanthomonas campestris pv. campestris 8004	(1)	-----MNAAPSRPDS SRGAPKSP LREHVAQSVRRYLRLDLDGSDADD
Pseudomonas aeruginosa	(1)	MFEQRVNSDVLTVATVNSQDQVTQKPLRDSVKQALKNYFAQLNGQDVND
yersinia pseudotuberculosis	(1)	MFEQRVNSDVLTVATVNSQDQVTQKPLRDSVKQALKNYFAQLNGQDVSD
Escherichia coli	(1)	MFEQRVNSDVLTVSTVNSQDQVTQKPLRDSVKQALKNYFAQLNGQDVND
Dickeya zeae	(1)	MFEQRVNSDVLTVSTVNSQAQVTQKPLRDSVKQALKNYFAQLNGQDVND
Xanthomonas campestris pv. campestris 8004	(43)	VYEIVLREMEIPIFVEVLNHCEGNQSRAAAMLGTHRATLRKKLKEYGLT
Pseudomonas aeruginosa	(51)	LYELVLA EVEQPLLDMMVMQYTRGNQTRAALMMGINRGTLRKKLKKYGMN
yersinia pseudotuberculosis	(51)	LYELVLA EVEQPLLDMMVMQYTRGNQTRAALMMGINRGTLRKKLKKYGMN
Escherichia coli	(51)	LYELVLA EVEQPLLDMMVMQYTRGNQTRAALMMGINRGTLRKKLKKYGMN
Dickeya zeae	(51)	LYELVLA EVEQPLLDMMVMQYTRGNQTRAALMMGINRGTLRKKLKKYGMN

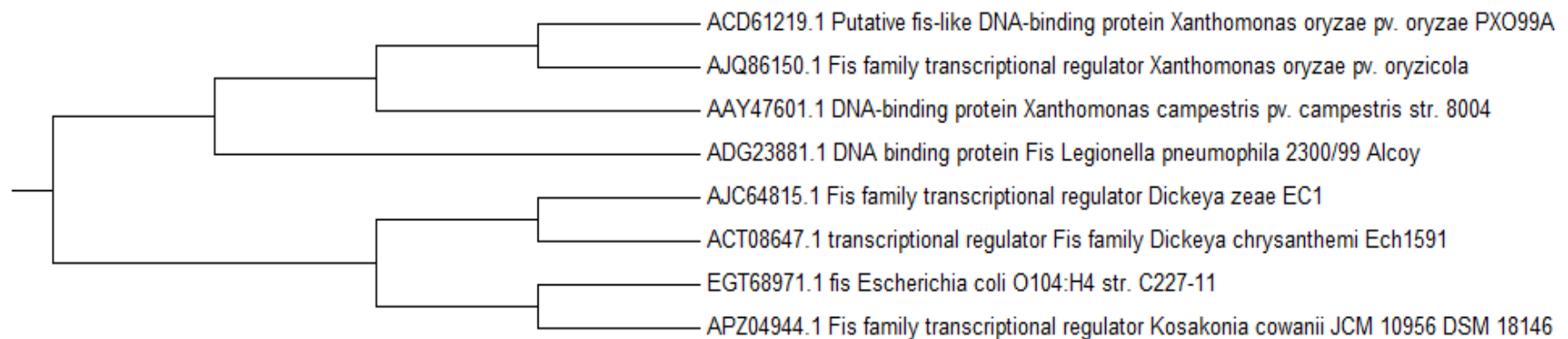


Fig. S1