

Supplementary Information

Landscape of transcriptome variations uncovering known and novel driver events in colorectal carcinoma

Giovanna Pira^{1†}, Paolo Uva^{2†}, Antonio Scanu³, Paolo Cossu Rocca^{3,4}, Luciano Murgia³, Elena Uleri¹, Claudia Piu¹, Alberto Porcu³, Ciriaco Carru¹, Alessandra Manca⁵, Ivana Persico⁶, Maria Rosaria Muroi³, Francesca Sanges¹, Caterina Serra¹, Antonia Dolei¹, Andrea Angius^{1,6*}, Maria Rosaria De Miglio³

¹Department of Biomedical Sciences, University of Sassari, Viale San Pietro 43-b, 07100 Sassari, Italy;

²CRS4, Science and Technology Park Polaris, Piscina Manna, 09010 Pula, CA, Italy;

³Department of Medical, Surgical and Experimental Sciences, University of Sassari, Viale San Pietro 8, 07100 Sassari, Italy;

⁴Department of Diagnostic Services, "Giovanni Paolo II" Hospital, ASL Olbia-ATS Sardegna, Via Bazzoni-Sircana, 07026 Olbia, Italy;

⁵Department of Pathology, AOU Sassari, Via Matteotti 60, 07100 Sassari, Italy;

⁶Istituto di Ricerca Genetica e Biomedica (IRGB), CNR, Cittadella Universitaria di Cagliari, 09042 Monserrato (CA), Italy;

*Corresponding author

Andrea Angius, PhD

Istituto di Ricerca Genetica e Biomedica

Consiglio Nazionale delle Ricerche

Cittadella Universitaria di Cagliari - 09042 Monserrato (Cagliari) Italy

E-mail: andrea.angius@irgb.cnr.it

Table S1. Designed primers for specific gene amplification and Sanger sequencing validation

Gene target	Primers Sequence	Tm	Product size (bp)
KRAS exon 2	5'-GTTTGTATTAAGGTTACTGGTGGGA-3'	58 C°	270
	5'-ATCAAAGAATGGTCCTGCAC-3'		
KRAS exon 3	5'-TCAAGTCCTTTGCCCATTTT-3'	55 C°	300
	5'-AACCCACCTATAATGGTGAATATC-3'		
KRT19-KRT18	5'-GGTGCCACCATTGAGAACTCC-3'	54,4 C°	385
	5'-ACTTGTCTAGCTCCTCTCGGT-3'		
KRT19-KRT18 Nested	5'-GATCGAAGGCCTGAAGGAAGAG-3'	58,4 C°	111
	5'-GCATCTACCTCCACGGTCAA-3'		
EEF1A1-HSP90AB1 (sample 11)	5'-GGGTGGAGACTGAAGTTAGGC-3'	57 C°	385
	5'-AAGCCAGAAGATAGCAGGGC-3'		
EEF1A1-HSP90AB1 Nested (sample 11)	5'-TCAGGTGTCGTGAAAACCTACCC-3'	58,4 C°	222
	5'-ACCACCAGGTCTTAACTGC-3'		
EEF1A1-HSP90AB1 (sample 43)	5'-GGTGTCGTGAAAACCTACCCCT-3'	55 C°	392
	5'-TGTCATCAGGGTTTCTGGTCC-3'		
EEF1A1-HSP90AB1 Nested (sample 43)	5'-GGACACGTAGATTCGGGCAA-3'	58,4 C°	225
	5'-CTTACCGCTGTCATCCTCCTC-3'		

Supplementary Fig. S1.

Heat map and hierarchical clustering dendrogram of differentially expressed mRNA transcripts. The column clustering showed a distinguishable expression profiling of 1378 differentially expressed mRNA transcripts between CRC and NCT. The scale of expression level was shown in the color key.

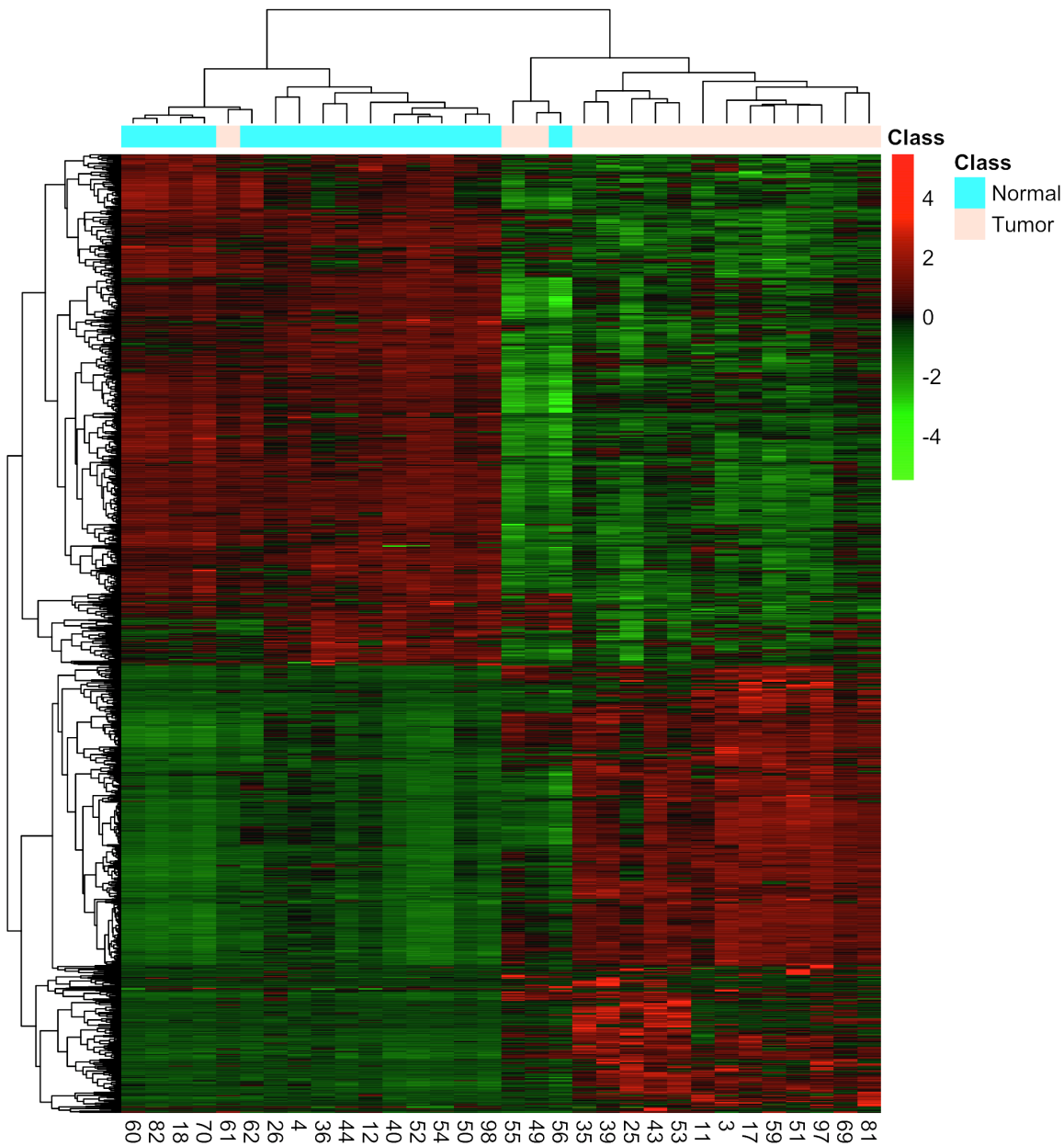


Table S2

Gene up- and downregulated in colorectal carcinoma.

test_id	gene_name	locus	Average expression		log2 (CRC/NCT)	Class	p_value	q_value
			CRC	NCT				
XLOC_016 809	LOC101927884	chr2:75719443-75822893	0,641	0,001	9,45	CRC > NCT	0,0028	0,0405866
XLOC_013 943	NOTUM	chr17:79910379-79920497	40,940	0,088	8,86	CRC > NCT	5,00E-05	0,0020443
XLOC_007 799	LOC100190940	chr12:130499823-130529900	3,131	0,009	8,46	CRC > NCT	5,00E-05	0,0020443
XLOC_005 431	MUC6	chr11:1012622-1036706	1,121	0,004	8,14	CRC > NCT	0,0002	0,006387
XLOC_007 709	LINC01234	chr12:114181235-114211506	4,033	0,016	8,00	CRC > NCT	0,0031	0,0433833
XLOC_018 038	RPRM	chr2:154197365-154449793	0,876	0,005	7,50	CRC > NCT	0,00145	0,0259223
XLOC_006 553	SLCO1B3	chr12:20963637-21070041	5,772	0,032	7,49	CRC > NCT	5,00E-05	0,0020443
XLOC_024 731	LINC01411	chr5:173763356-173959512	2,764	0,016	7,42	CRC > NCT	5,00E-05	0,0020443
XLOC_029 201	FEZF1-AS1	chr7:121941362-121954759	1,227	0,010	6,96	CRC > NCT	5,00E-05	0,0020443
XLOC_007 089	PIWIL1	chr12:130822374-130856914	3,446	0,030	6,86	CRC > NCT	5,00E-05	0,0020443
XLOC_033 390	CLDN2	chrX:106143292-106174300	51,599	0,463	6,80	CRC > NCT	5,00E-05	0,0020443
XLOC_008 329	LINC00460	chr13:107028908-107036759	4,586	0,043	6,72	CRC > NCT	5,00E-05	0,0020443
XLOC_002 525	LEMD1	chr1:205342379-205425214	5,732	0,061	6,55	CRC > NCT	5,00E-05	0,0020443
XLOC_029 858	FEZF1	chr7:121941362-121954759	0,645	0,007	6,55	CRC > NCT	5,00E-05	0,0020443
XLOC_006 046	MMP7	chr11:102391238-102401478	55,569	0,609	6,51	CRC > NCT	5,00E-05	0,0020443
XLOC_018 093	MYO3B	chr2:171034654-171539570	0,390	0,005	6,30	CRC > NCT	5,00E-05	0,0020443
XLOC_021 006	-	chr3:34226237-34477572	1,926	0,025	6,27	CRC > NCT	5,00E-05	0,0020443
XLOC_014 283	DSG3	chr18:29027712-29058666	5,227	0,075	6,13	CRC > NCT	0,0001	0,003647
XLOC_012 893	IGF2BP1	chr17:47074577-47133507	0,736	0,012	5,95	CRC > NCT	0,00175	0,0294656
XLOC_031 695	CA9	chr9:35673893-35681182	45,781	0,744	5,94	CRC > NCT	5,00E-05	0,0020443
XLOC_023 262	ANXA10	chr4:169013687-169115651	15,572	0,260	5,90	CRC > NCT	0,00035	0,0094833
XLOC_011 497	TRIM72	chr16:31225202-31238552	1,118	0,019	5,90	CRC > NCT	0,0006	0,0139198
XLOC_019 811	SIM2	chr21:38067491-38362677	2,207	0,037	5,89	CRC > NCT	0,00305	0,0429805
XLOC_005 453	-	chr11:2227423-2233481	5,526	0,096	5,85	CRC > NCT	5,00E-05	0,0020443
XLOC_007 554	-	chr12:75966943-76377950	0,790	0,014	5,81	CRC > NCT	5,00E-05	0,0020443
XLOC_011 531	NKD1	chr16:50581545-50683157	10,217	0,194	5,72	CRC > NCT	5,00E-05	0,0020443
XLOC_010 576	LOC101927286	chr15:97779480-98065041	8,426	0,172	5,61	CRC > NCT	5,00E-05	0,0020443
XLOC_021 467	TM4SF4	chr3:149192367-149221181	17,539	0,362	5,60	CRC > NCT	5,00E-05	0,0020443
XLOC_025 716	FOXQ1	chr6:1311758-1316660	16,776	0,348	5,59	CRC > NCT	5,00E-05	0,0020443
XLOC_008 992	DHRS2	chr14:24099328-24114848	8,154	0,175	5,55	CRC > NCT	5,00E-05	0,0020443
XLOC_017 723	-	chr2:67749743-67791797	0,945	0,020	5,53	CRC > NCT	0,00085	0,0178569
XLOC_025 771	RNF182	chr6:13924676-13980496	0,536	0,013	5,37	CRC > NCT	0,00035	0,0094833

XLOC_017 144	GAD1	chr2:171673199-171717659	2,159	0,057	5,26	CRC > NCT	5,00E-05	0,0020443
XLOC_007 405	KRT5,KRT6A,KRT6B,KRT6C, KRT75	chr12:52817311-52914385	12,028	0,323	5,22	CRC > NCT	5,00E-05	0,0020443
XLOC_025 155	ACSL6	chr5:131285666-131347761	4,074	0,110	5,21	CRC > NCT	5,00E-05	0,0020443
XLOC_013 519	KRT23	chr17:39077238-39132428	26,390	0,716	5,20	CRC > NCT	5,00E-05	0,0020443
XLOC_022 366	CLDN1	chr3:190023349-190041162	20,948	0,569	5,20	CRC > NCT	5,00E-05	0,0020443
XLOC_026 417	UNC93A	chr6:167684583-167729774	1,847	0,050	5,19	CRC > NCT	0,0002	0,006387
XLOC_000 996	DUSP27	chr1:167064086-167098402	8,384	0,233	5,17	CRC > NCT	0,00015	0,0050841
XLOC_026 762	PGC	chr6:41704448-41721880	3,157	0,094	5,07	CRC > NCT	0,00325	0,0448628
XLOC_013 599	ETV4	chr17:41605208-41623800	40,990	1,231	5,06	CRC > NCT	5,00E-05	0,0020443
XLOC_031 271	CASC19,CCAT1	chr8:128187718-128231595	4,902	0,155	4,98	CRC > NCT	5,00E-05	0,0020443
XLOC_000 598	EPHX4	chr1:92495532-92529212	4,406	0,141	4,97	CRC > NCT	5,00E-05	0,0020443
XLOC_006 754	NXP4	chr12:57610577-57620232	3,285	0,107	4,95	CRC > NCT	0,00075	0,0164378
XLOC_029 566	INHBA	chr7:41724709-41818976	3,331	0,115	4,86	CRC > NCT	5,00E-05	0,0020443
XLOC_024 232	LINC01021	chr5:27472387-27496508	1,125	0,042	4,74	CRC > NCT	5,00E-05	0,0020443
XLOC_009 041	PAX9	chr14:37126772-37643075	0,727	0,027	4,73	CRC > NCT	0,0016	0,0279196
XLOC_007 339	-	chr12:47779452-47821127	0,461	0,018	4,72	CRC > NCT	0,00075	0,0164378
XLOC_015 461	PRKCG	chr19:54385466-54410906	1,075	0,042	4,69	CRC > NCT	0,0001	0,003647
XLOC_029 307	PRSS1	chr7:142457211-142482401	2,445	0,097	4,66	CRC > NCT	0,00045	0,0114127
XLOC_026 055	C6orf223	chr6:43963460-44042389	6,608	0,265	4,64	CRC > NCT	5,00E-05	0,0020443
XLOC_001 596	HTR1D	chr1:23514265-23544010	2,942	0,120	4,62	CRC > NCT	5,00E-05	0,0020443
XLOC_011 634	CDH3	chr16:68678150-68732957	13,142	0,549	4,58	CRC > NCT	5,00E-05	0,0020443
XLOC_019 235	MYT1	chr20:62795826-62873606	0,721	0,031	4,55	CRC > NCT	0,0016	0,0279196
XLOC_029 415	ELFN1-AS1	chr7:1705748-1787590	10,473	0,456	4,52	CRC > NCT	0,0002	0,006387
XLOC_013 561	KRT17	chr17:39775691-39780882	43,031	1,876	4,52	CRC > NCT	5,00E-05	0,0020443
XLOC_007 870	-	chr12:13693017-13700768	0,312	0,014	4,52	CRC > NCT	0,001	0,0199726
XLOC_011 771	DPEP1	chr16:89679715-89708773	102,155	4,485	4,51	CRC > NCT	5,00E-05	0,0020443
XLOC_017 788	REG3A	chr2:79384131-79386880	536,227	23,545	4,51	CRC > NCT	0,0004	0,01042
XLOC_004 828	GYLTL1B	chr11:45943171-45950694	8,566	0,382	4,49	CRC > NCT	5,00E-05	0,0020443
XLOC_028 731	CYP2W1	chr7:1022828-1029428	14,453	0,668	4,44	CRC > NCT	5,00E-05	0,0020443
XLOC_013 108	CBX2	chr17:77751966-77762168	2,759	0,130	4,40	CRC > NCT	5,00E-05	0,0020443
XLOC_008 113	PDX1	chr13:28393269-28500596	4,542	0,216	4,39	CRC > NCT	5,00E-05	0,0020443
XLOC_013 000	CRAT40	chr17:63453459-63462600	0,610	0,029	4,37	CRC > NCT	0,0001	0,003647
XLOC_026 489	TFAP2A	chr6:10396915-10419797	2,200	0,107	4,36	CRC > NCT	5,00E-05	0,0020443
XLOC_024 733	MSX2	chr5:174151574-174157902	5,650	0,276	4,35	CRC > NCT	0,0003	0,0084946
XLOC_030 839	DEFA6	chr8:6782215-6783598	80,854	4,007	4,33	CRC > NCT	5,00E-05	0,0020443
XLOC_017 142	SP5	chr2:171556861-171655481	7,923	0,395	4,33	CRC > NCT	0,0005	0,0123209
XLOC_019 589	LINC00659	chr20:61404039-61408310	1,359	0,068	4,31	CRC > NCT	5,00E-05	0,0020443
XLOC_025 263	SH3TC2	chr5:148361712-148442737	0,888	0,045	4,30	CRC > NCT	5,00E-05	0,0020443

XLOC_030 739	POU5F1B	chr8:128256407-128507161	9,277	0,475	4,29	CRC > NCT	5,00E-05	0,0020443
XLOC_007 721	TESC	chr12:117476527-117579294	67,536	3,472	4,28	CRC > NCT	5,00E-05	0,0020443
XLOC_005 761	TCN1	chr11:59620271-59634041	46,047	2,404	4,26	CRC > NCT	0,00085	0,0178569
XLOC_016 313	IL11	chr19:55875749-55881831	1,890	0,102	4,21	CRC > NCT	5,00E-05	0,0020443
XLOC_006 117	TMPRSS13	chr11:117771171-117800168	4,286	0,233	4,20	CRC > NCT	5,00E-05	0,0020443
XLOC_006 819	LGR5	chr12:71831460-71980320	12,182	0,670	4,19	CRC > NCT	5,00E-05	0,0020443
XLOC_016 300	TNNT1	chr19:55644065-55660722	6,595	0,363	4,18	CRC > NCT	5,00E-05	0,0020443
XLOC_017 295	CPS1	chr2:211342405-211543857	13,797	0,764	4,17	CRC > NCT	0,00065	0,0147056
XLOC_020 602	TMEM211	chr22:25331035-25342703	6,985	0,391	4,16	CRC > NCT	5,00E-05	0,0020443
XLOC_010 527	ACAN	chr15:89346673-89418585	0,327	0,018	4,15	CRC > NCT	5,00E-05	0,0020443
XLOC_031 797	PSAT1	chr9:80911990-80945009	33,833	1,934	4,13	CRC > NCT	5,00E-05	0,0020443
XLOC_001 132	PKP1	chr1:201252579-201302121	2,332	0,134	4,13	CRC > NCT	0,00155	0,0273878
XLOC_023 367	PPP2R2C	chr4:6322304-6565327	1,473	0,084	4,13	CRC > NCT	5,00E-05	0,0020443
XLOC_003 626	ABCC2	chr10:101542354-101613399	1,964	0,113	4,12	CRC > NCT	5,00E-05	0,0020443
XLOC_014 369	SERPINB5	chr18:61144143-61172320	59,412	3,517	4,08	CRC > NCT	5,00E-05	0,0020443
XLOC_001 329	RYR2	chr1:237205701-237997371	0,659	0,039	4,07	CRC > NCT	0,00035	0,0094833
XLOC_034 013	HS6ST2	chrX:131760037-132095423	2,513	0,150	4,07	CRC > NCT	5,00E-05	0,0020443
XLOC_024 706	GABRP	chr5:170196700-170241321	2,799	0,167	4,07	CRC > NCT	5,00E-05	0,0020443
XLOC_025 356	STC2	chr5:172741721-172756506	5,941	0,355	4,07	CRC > NCT	0,0004	0,01042
XLOC_012 105	CRNDE	chr16:54951584-54963101	5,044	0,305	4,05	CRC > NCT	5,00E-05	0,0020443
XLOC_001 872	LOC101926964	chr1:61121215-61292252	0,540	0,033	4,04	CRC > NCT	0,00045	0,0114127
XLOC_027 126	PDE10A	chr6:165740775-166078124	2,151	0,130	4,04	CRC > NCT	5,00E-05	0,0020443
XLOC_033 903	NXF3	chrX:102330722-102348087	2,913	0,179	4,02	CRC > NCT	0,00025	0,0074979
XLOC_017 934	IL1A	chr2:113531491-113542971	3,984	0,249	4,00	CRC > NCT	0,0001	0,003647
XLOC_016 013	CNTD2	chr19:40728114-40732616	3,632	0,227	4,00	CRC > NCT	5,00E-05	0,0020443
XLOC_016 591	C2orf70	chr2:26785352-26864211	4,441	0,279	3,99	CRC > NCT	0,00015	0,0050841
XLOC_019 540	SALL4	chr20:50398886-50419048	0,429	0,027	3,99	CRC > NCT	5,00E-05	0,0020443
XLOC_012 531	DNAH2	chr17:7620671-7737062	0,422	0,027	3,98	CRC > NCT	5,00E-05	0,0020443
XLOC_007 248	GRIN2B	chr12:13709027-14134950	0,727	0,046	3,97	CRC > NCT	0,0001	0,003647
XLOC_010 348	C2CD4A	chr15:62358652-62364359	6,997	0,448	3,97	CRC > NCT	0,0001	0,003647
XLOC_019 588	SLCO4A1-AS1	chr20:61268734-61304370	6,558	0,438	3,91	CRC > NCT	0,00335	0,0457925
XLOC_000 283	OPRD1	chr1:29138653-29197772	0,325	0,022	3,88	CRC > NCT	0,00265	0,0390961
XLOC_033 407	TDGF1P3	chrX:109763539-109766249	0,718	0,049	3,87	CRC > NCT	0,00095	0,0192909
XLOC_015 473	LAIR2	chr19:55014012-55021902	2,604	0,179	3,86	CRC > NCT	0,00175	0,0294656
XLOC_026 449	-	chr6:1283949-1289156	0,533	0,038	3,82	CRC > NCT	0,0005	0,0123209
XLOC_003 790	VENTX	chr10:135051407-135055434	3,735	0,266	3,81	CRC > NCT	0,00295	0,0419277
XLOC_007 366	DDN	chr12:49388932-49393088	0,460	0,033	3,78	CRC > NCT	0,00055	0,0131101
XLOC_030 971	DUSP4	chr8:29190578-29208267	17,302	1,258	3,78	CRC > NCT	5,00E-05	0,0020443

XLOC_034 008	FIRRE	chrX:130823786-130964861	0,678	0,051	3,74	CRC > NCT	0,0002	0,006387
XLOC_014 314	SLC14A1	chr18:43303900-43332485	7,830	0,590	3,73	CRC > NCT	5,00E-05	0,0020443
XLOC_017 884	CREG2	chr2:101962347-102003965	0,675	0,051	3,73	CRC > NCT	0,0001	0,003647
XLOC_023 072	SPP1	chr4:88896801-88904563	64,141	4,945	3,70	CRC > NCT	5,00E-05	0,0020443
XLOC_005 883	SPTBN2	chr11:66449971-66496260	3,358	0,264	3,67	CRC > NCT	5,00E-05	0,0020443
XLOC_004 613	BRSK2	chr11:1411128-1483951	0,731	0,059	3,64	CRC > NCT	5,00E-05	0,0020443
XLOC_010 780	WDR72	chr15:53805937-54055075	4,619	0,374	3,63	CRC > NCT	0,00015	0,0050841
XLOC_026 807	PTCHD4	chr6:47845172-48079148	0,955	0,077	3,62	CRC > NCT	0,0008	0,0171221
XLOC_003 414	DKK1	chr10:54074040-54077417	2,951	0,242	3,61	CRC > NCT	5,00E-05	0,0020443
XLOC_017 908	EDAR	chr2:109510903-109605828	3,127	0,257	3,60	CRC > NCT	5,00E-05	0,0020443
XLOC_006 052	MMP1	chr11:102654406-102714342	49,959	4,160	3,59	CRC > NCT	5,00E-05	0,0020443
XLOC_009 499	AJUBA	chr14:23440327-23451851	4,123	0,347	3,57	CRC > NCT	5,00E-05	0,0020443
XLOC_011 770	CPNE7	chr16:89642175-89663656	4,226	0,360	3,55	CRC > NCT	5,00E-05	0,0020443
XLOC_019 273	SLC4A11	chr20:3207370-3220240	2,764	0,236	3,55	CRC > NCT	5,00E-05	0,0020443
XLOC_006 671	KRT7	chr12:52623786-52761309	5,582	0,482	3,53	CRC > NCT	0,00125	0,0233782
XLOC_013 521	KRT40	chr17:39133967-39143400	2,125	0,186	3,51	CRC > NCT	0,00065	0,0147056
XLOC_017 426	FAM132B	chr2:239066272-239077532	0,720	0,063	3,51	CRC > NCT	0,0012	0,0226522
XLOC_019 824	-	chr21:40358073-40396564	0,745	0,067	3,47	CRC > NCT	0,00245	0,0372298
XLOC_000 488	PCSK9	chr1:55504991-55683128	10,917	0,991	3,46	CRC > NCT	0,0017	0,0290257
XLOC_025 013	FOXD1	chr5:72742084-72744352	1,404	0,128	3,45	CRC > NCT	0,0028	0,0405866
XLOC_004 105	MAT1A	chr10:82031573-82049434	1,019	0,093	3,45	CRC > NCT	0,0003	0,0084946
XLOC_029 235	SMKR1,STRIP2	chr7:129074244-129152773	3,223	0,295	3,45	CRC > NCT	0,00015	0,0050841
XLOC_033 995	APLN	chrX:128779235-128788933	2,951	0,271	3,44	CRC > NCT	0,0009	0,0185023
XLOC_004 725	RASSF10	chr11:13030872-13036667	1,273	0,117	3,44	CRC > NCT	0,00075	0,0164378
XLOC_023 477	ERVMER34-1	chr4:53607394-53617807	0,757	0,070	3,44	CRC > NCT	5,00E-05	0,0020443
XLOC_033 710	NDP	chrX:43808022-43832921	0,831	0,077	3,43	CRC > NCT	0,0013	0,0239449
XLOC_034 342	-	chrX:154044931-154045568	3,954	0,373	3,41	CRC > NCT	0,0009	0,0185023
XLOC_009 622	-	chr14:54064707-54081120	1,537	0,148	3,38	CRC > NCT	0,0003	0,0084946
XLOC_031 244	SNTB1	chr8:121547776-121826228	7,197	0,692	3,38	CRC > NCT	5,00E-05	0,0020443
XLOC_017 227	SLC39A10	chr2:196477774-196933571	6,023	0,582	3,37	CRC > NCT	0,00065	0,0147056
XLOC_003 736	BTBD16	chr10:124030820-124097838	1,113	0,108	3,36	CRC > NCT	0,0002	0,006387
XLOC_019 555	BMP7	chr20:55743758-55841716	8,442	0,820	3,36	CRC > NCT	5,00E-05	0,0020443
XLOC_003 788	KNDC1	chr10:134973862-135039916	0,497	0,049	3,33	CRC > NCT	0,00175	0,0294656
XLOC_012 272	SLC7A5	chr16:87863623-87903100	27,237	2,704	3,33	CRC > NCT	5,00E-05	0,0020443
XLOC_024 949	MCIDAS	chr5:54513301-54523165	0,380	0,038	3,32	CRC > NCT	0,0026	0,0386713
XLOC_029 921	KIAA1549	chr7:138516119-138666064	1,510	0,152	3,31	CRC > NCT	5,00E-05	0,0020443
XLOC_002 207	S100A2	chr1:153533584-153541068	9,548	0,972	3,30	CRC > NCT	5,00E-05	0,0020443
XLOC_015 086	HPN	chr19:35531409-35604714	5,405	0,553	3,29	CRC > NCT	0,00055	0,0131101

XLOC_024 179	NKD2	chr5:1008927-1040830	5,616	0,583	3,27	CRC > NCT	5,00E-05	0,0020443
XLOC_030 850	DEFA5	chr8:6912821-6914261	143,332	14,993	3,26	CRC > NCT	5,00E-05	0,0020443
XLOC_015 007	GDF15	chr19:18493011-18500739	220,427	23,087	3,26	CRC > NCT	5,00E-05	0,0020443
XLOC_013 507	TNS4	chr17:38621719-38657909	24,283	2,545	3,25	CRC > NCT	5,00E-05	0,0020443
XLOC_005 455	ASCL2	chr11:2289519-2295262	43,198	4,528	3,25	CRC > NCT	5,00E-05	0,0020443
XLOC_023 716	SLC7A11	chr4:138948576-139163824	4,197	0,445	3,24	CRC > NCT	0,0001	0,003647
XLOC_023 487	NMU	chr4:56461395-56502865	13,532	1,440	3,23	CRC > NCT	0,0005	0,0123209
XLOC_019 203	COL9A3	chr20:61448113-61493115	14,798	1,584	3,22	CRC > NCT	0,00045	0,0114127
XLOC_032 392	SLC28A3	chr9:86885662-86983440	1,290	0,141	3,20	CRC > NCT	5,00E-05	0,0020443
XLOC_024 287	ITGA2	chr5:52285115-52410959	9,311	1,021	3,19	CRC > NCT	0,0037	0,0490331
XLOC_007 555	PHLDA1	chr12:76419192-76435278	40,451	4,460	3,18	CRC > NCT	5,00E-05	0,0020443
XLOC_018 853	TRIB3	chr20:361272-378203	33,814	3,793	3,16	CRC > NCT	5,00E-05	0,0020443
XLOC_021 076	TDGF1	chr3:46552180-46624005	8,312	0,953	3,13	CRC > NCT	0,00105	0,0206545
XLOC_029 940	CLECSA	chr7:141627156-141647022	1,169	0,135	3,11	CRC > NCT	0,00055	0,0131101
XLOC_007 560	E2F7	chr12:77413513-77459360	1,257	0,145	3,11	CRC > NCT	0,00055	0,0131101
XLOC_016 164	FUT1	chr19:49251267-49258647	1,398	0,167	3,07	CRC > NCT	0,0013	0,0239449
XLOC_000 261	TRNP1	chr1:27320152-27329011	7,834	0,936	3,06	CRC > NCT	0,0001	0,003647
XLOC_031 239	TNFRSF11B	chr8:119935795-119964407	14,019	1,719	3,03	CRC > NCT	5,00E-05	0,0020443
XLOC_007 255	ERP27	chr12:15066893-15091483	12,039	1,511	2,99	CRC > NCT	0,00015	0,0050841
XLOC_006 146	TRIM29	chr11:119981991-120008863	32,101	4,057	2,98	CRC > NCT	5,00E-05	0,0020443
XLOC_006 097	TMPRSS5	chr11:113533115-113577144	1,711	0,218	2,97	CRC > NCT	0,0003	0,0084946
XLOC_014 829	TNFSF9	chr19:6531009-6536166	10,811	1,378	2,97	CRC > NCT	0,0017	0,0290257
XLOC_031 100	SBSPON	chr8:73969956-74005642	3,987	0,512	2,96	CRC > NCT	5,00E-05	0,0020443
XLOC_008 571	DACH1	chr13:72010961-72463132	5,936	0,763	2,96	CRC > NCT	5,00E-05	0,0020443
XLOC_030 992	LINC01605	chr8:37261041-37411742	9,502	1,226	2,95	CRC > NCT	0,0003	0,0084946
XLOC_020 965	KCNH8	chr3:19189952-19577973	1,246	0,162	2,94	CRC > NCT	0,0002	0,006387
XLOC_008 489	VWA8	chr13:42140733-42555701	19,197	2,504	2,94	CRC > NCT	5,00E-05	0,0020443
XLOC_021 212	ROBO2	chr3:77089293-77699114	0,466	0,061	2,93	CRC > NCT	0,00025	0,0074979
XLOC_023 171	HSPA4L	chr4:128703424-128762402	3,380	0,453	2,90	CRC > NCT	0,0001	0,003647
XLOC_000 285	PTPRU	chr1:29563027-29653325	3,534	0,475	2,89	CRC > NCT	0,0004	0,01042
XLOC_017 637	LOC102723854	chr2:43192835-43266845	7,988	1,078	2,89	CRC > NCT	0,0009	0,0185023
XLOC_001 638	NROB2	chr1:27237974-27240567	3,431	0,463	2,89	CRC > NCT	0,0008	0,0171221
XLOC_020 278	RAB36	chr22:23487512-23507802	1,715	0,232	2,88	CRC > NCT	0,0003	0,0084946
XLOC_026 125	EVADR	chr6:71093877-71109159	38,742	5,277	2,88	CRC > NCT	0,0005	0,0123209
XLOC_007 509	PPM1H	chr12:63037601-63328665	5,706	0,785	2,86	CRC > NCT	5,00E-05	0,0020443
XLOC_016 553	MYCN	chr2:16076386-16087129	1,141	0,158	2,86	CRC > NCT	0,0013	0,0239449
XLOC_023 529	CXCL5	chr4:74861358-74864446	12,056	1,676	2,85	CRC > NCT	0,00245	0,0372298
XLOC_032 530	RNF183	chr9:116059372-116065415	3,699	0,521	2,83	CRC > NCT	0,00015	0,0050841

XLOC_015 692	PRR36	chr19:7933475-7939326	0,953	0,135	2,82	CRC > NCT	0,00045	0,0114127
XLOC_030 790	MAPK15	chr8:144797933-144804633	1,231	0,174	2,82	CRC > NCT	0,00225	0,0351876
XLOC_008 363	ATP11A	chr13:113344308-113541526	4,880	0,717	2,77	CRC > NCT	0,0003	0,0084946
XLOC_031 090	SLCO5A1	chr8:70579285-70750023	0,447	0,066	2,77	CRC > NCT	0,00025	0,0074979
XLOC_020 285	MMP11	chr22:24113368-24126509	15,529	2,367	2,71	CRC > NCT	5,00E-05	0,0020443
XLOC_029 922	ZC3HAV1L	chr7:138706249-138721778	3,875	0,593	2,71	CRC > NCT	0,00115	0,0220507
XLOC_011 615	LRR36	chr16:67360746-67419524	1,134	0,175	2,70	CRC > NCT	0,0011	0,0213843
XLOC_033 636	ASB9	chrX:15262108-15288589	6,553	1,011	2,70	CRC > NCT	5,00E-05	0,0020443
XLOC_020 319	ZNRF3	chr22:29279754-29453476	4,185	0,649	2,69	CRC > NCT	5,00E-05	0,0020443
XLOC_002 473	KIF14	chr1:200520624-200589862	1,757	0,274	2,68	CRC > NCT	0,00025	0,0074979
XLOC_032 211	CDKN2A	chr9:21967137-21994610	9,631	1,514	2,67	CRC > NCT	0,00095	0,0192909
XLOC_032 174	FREM1	chr9:14734663-14910993	3,618	0,584	2,63	CRC > NCT	0,00215	0,0341212
XLOC_002 097	REG4	chr1:120336640-120355341	973,767	158,797	2,62	CRC > NCT	5,00E-05	0,0020443
XLOC_017 756	FBXO41	chr2:73481071-73513456	1,357	0,224	2,60	CRC > NCT	0,0029	0,0416718
XLOC_029 960	FAM131B	chr7:143013218-143059840	0,864	0,144	2,59	CRC > NCT	0,00115	0,0220507
XLOC_020 782	CELSR1	chr22:46754006-46933067	2,610	0,435	2,59	CRC > NCT	0,00105	0,0206545
XLOC_006 647	ASIC1	chr12:50451109-50477544	2,575	0,430	2,58	CRC > NCT	0,0006	0,0139198
XLOC_016 557	VSNL1	chr2:17719277-17837706	10,279	1,728	2,57	CRC > NCT	5,00E-05	0,0020443
XLOC_019 271	LZTS3	chr20:3143262-3154238	7,539	1,276	2,56	CRC > NCT	5,00E-05	0,0020443
XLOC_020 950	SLC6A6	chr3:14444065-14644479	10,530	1,800	2,55	CRC > NCT	0,00025	0,0074979
XLOC_025 036	HOMER1	chr5:78668510-78810251	1,655	0,283	2,55	CRC > NCT	0,0038	0,049887
XLOC_011 849	PRSS33	chr16:2833951-2837684	2,366	0,405	2,55	CRC > NCT	0,00235	0,0361928
XLOC_021 541	ECT2	chr3:172468474-172539277	19,961	3,538	2,50	CRC > NCT	5,00E-05	0,0020443
XLOC_013 794	AXIN2	chr17:63524677-63557745	32,673	5,808	2,49	CRC > NCT	5,00E-05	0,0020443
XLOC_026 402	SLC22A3	chr6:160769359-160880191	6,391	1,137	2,49	CRC > NCT	0,00045	0,0114127
XLOC_032 238	AQP3	chr9:33441143-33447631	32,604	5,858	2,48	CRC > NCT	5,00E-05	0,0020443
XLOC_006 574	ARNTL2,SMCO2	chr12:27485786-27655165	4,127	0,751	2,46	CRC > NCT	5,00E-05	0,0020443
XLOC_030 012	XRCC2	chr7:152338500-152373250	1,042	0,191	2,45	CRC > NCT	0,001	0,0199726
XLOC_017 157	CDCA7	chr2:174192078-174233718	38,359	7,068	2,44	CRC > NCT	5,00E-05	0,0020443
XLOC_014 812	UHRF1	chr19:4903091-4962630	3,120	0,577	2,44	CRC > NCT	0,0002	0,006387
XLOC_003 464	PALD1	chr10:72237661-72328207	8,821	1,635	2,43	CRC > NCT	5,00E-05	0,0020443
XLOC_030 455	FZD3	chr8:28351721-28432056	3,853	0,718	2,42	CRC > NCT	0,00225	0,0351876
XLOC_018 891	SMOX	chr20:4129425-4168411	9,727	1,823	2,42	CRC > NCT	5,00E-05	0,0020443
XLOC_028 881	ANLN	chr7:36363574-36493401	11,591	2,181	2,41	CRC > NCT	0,0009	0,0185023
XLOC_006 592	BICD1	chr12:32259615-32536558	2,526	0,478	2,40	CRC > NCT	0,001	0,0199726
XLOC_011 778	MC1R,TUBB3	chr16:89981505-90002507	24,602	4,668	2,40	CRC > NCT	5,00E-05	0,0020443
XLOC_011 437	SBK1	chr16:28303839-28335170	0,732	0,140	2,39	CRC > NCT	0,0028	0,0405866
XLOC_001 229	PROX1	chr1:213991105-214214847	2,736	0,524	2,39	CRC > NCT	0,0002	0,006387

XLOC_021 965	CADPS	chr3:62384018-62861573	5,784	1,109	2,38	CRC > NCT	0,00115	0,0220507
XLOC_024 507	SLC12A2	chr5:127270364-127525691	60,888	11,779	2,37	CRC > NCT	5,00E-05	0,0020443
XLOC_003 883	NEBL	chr10:21068900-21464625	10,268	1,997	2,36	CRC > NCT	5,00E-05	0,0020443
XLOC_019 982	URB1	chr21:33653321-33765312	2,968	0,580	2,36	CRC > NCT	0,00025	0,0074979
XLOC_023 489	PPAT	chr4:57259526-57301802	5,407	1,070	2,34	CRC > NCT	5,00E-05	0,0020443
XLOC_003 585	CEP55	chr10:95256358-95290536	17,203	3,420	2,33	CRC > NCT	5,00E-05	0,0020443
XLOC_029 218	HILPDA	chr7:128092260-128110518	21,893	4,398	2,32	CRC > NCT	0,00055	0,0131101
XLOC_017 411	SH3BP4	chr2:235860627-235964432	9,638	1,942	2,31	CRC > NCT	0,0011	0,0213843
XLOC_029 778	TFR2	chr7:100218038-100239351	1,106	0,223	2,31	CRC > NCT	0,00145	0,0259223
XLOC_010 513	ALPK3	chr15:85359910-85416793	2,278	0,461	2,31	CRC > NCT	0,00175	0,0294656
XLOC_019 198	SLCO4A1	chr20:61268734-61304370	12,880	2,612	2,30	CRC > NCT	0,00025	0,0074979
XLOC_003 264	MCM10	chr10:13203553-13253191	2,648	0,540	2,30	CRC > NCT	0,00025	0,0074979
XLOC_029 781	EPHB4	chr7:100399470-100425986	22,419	4,582	2,29	CRC > NCT	5,00E-05	0,0020443
XLOC_031 107	JPH1	chr8:75146933-75233713	7,069	1,449	2,29	CRC > NCT	0,0001	0,003647
XLOC_028 820	STK31	chr7:23749785-23872130	0,878	0,183	2,26	CRC > NCT	0,0016	0,0279196
XLOC_030 690	CTHRC1	chr8:104373819-104395232	16,443	3,435	2,26	CRC > NCT	0,0013	0,0239449
XLOC_017 933	CKAP2L	chr2:113483689-113522254	3,204	0,671	2,26	CRC > NCT	0,00015	0,0050841
XLOC_009 625	BMP4	chr14:54416454-54423554	37,571	7,887	2,25	CRC > NCT	5,00E-05	0,0020443
XLOC_001 231	CENPF	chr1:214776419-214842730	6,583	1,387	2,25	CRC > NCT	5,00E-05	0,0020443
XLOC_003 955	ZNF239	chr10:44050417-44070189	3,139	0,662	2,24	CRC > NCT	0,00095	0,0192909
XLOC_026 346	SAMD5	chr6:147829762-147891425	7,519	1,594	2,24	CRC > NCT	5,00E-05	0,0020443
XLOC_034 002	ZNF280C	chrX:129330297-129402922	1,106	0,235	2,24	CRC > NCT	0,0031	0,0433833
XLOC_017 935	IL1B	chr2:113587321-113624193	113,147	24,023	2,24	CRC > NCT	0,0002	0,006387
XLOC_024 533	TCF7	chr5:133450401-133488751	10,638	2,296	2,21	CRC > NCT	5,00E-05	0,0020443
XLOC_025 793	SOX4	chr6:21589689-21602655	23,560	5,116	2,20	CRC > NCT	5,00E-05	0,0020443
XLOC_029 658	STX1A	chr7:73113533-73134017	4,068	0,885	2,20	CRC > NCT	0,0007	0,0155855
XLOC_026 363	MTHFD1L	chr6:151186814-151423322	16,384	3,578	2,19	CRC > NCT	0,0003	0,0084946
XLOC_015 315	SULT2B1	chr19:49055410-49102686	19,507	4,289	2,19	CRC > NCT	0,0006	0,0139198
XLOC_005 176	DDIAS	chr11:82612736-82645700	2,613	0,575	2,18	CRC > NCT	0,0008	0,0171221
XLOC_030 452	ESCO2	chr8:27632057-27662607	4,438	0,980	2,18	CRC > NCT	0,00045	0,0114127
XLOC_000 742	PHGDH	chr1:120204832-120286850	39,124	8,686	2,17	CRC > NCT	0,00015	0,0050841
XLOC_018 885	CDC25B	chr20:3767358-3786787	39,682	8,811	2,17	CRC > NCT	5,00E-05	0,0020443
XLOC_033 756	SHROOM4	chrX:50329787-50557283	1,937	0,430	2,17	CRC > NCT	0,0005	0,0123209
XLOC_019 604	SRMS	chr20:62169669-62180512	4,187	0,939	2,16	CRC > NCT	0,0009	0,0185023
XLOC_016 887	NCAPH	chr2:97001478-97042833	6,564	1,474	2,15	CRC > NCT	0,0004	0,01042
XLOC_003 396	ZNF488	chr10:48333006-48373867	1,144	0,257	2,15	CRC > NCT	0,00325	0,0448628
XLOC_030 782	RHPN1	chr8:144451009-144466392	4,597	1,047	2,13	CRC > NCT	0,0001	0,003647
XLOC_001 148	LGR6	chr1:202162918-202290712	3,229	0,738	2,13	CRC > NCT	0,00145	0,0259223

XLOC_024 547	TGFBI	chr5:135364583-135399507	251,604	57,543	2,13	CRC > NCT	0,0012	0,0226522
XLOC_005 097	MYEOV	chr11:69061543-69187280	14,223	3,253	2,13	CRC > NCT	0,00015	0,0050841
XLOC_007 712	TBX3	chr12:115107940-115121969	8,788	2,014	2,13	CRC > NCT	5,00E-05	0,0020443
XLOC_031 944	COL27A1	chr9:116916589-117074800	4,724	1,083	2,13	CRC > NCT	0,0002	0,006387
XLOC_029 814	PUS7	chr7:105096616-105162708	6,231	1,433	2,12	CRC > NCT	5,00E-05	0,0020443
XLOC_002 558	NEK2	chr1:211831598-211849154	10,199	2,356	2,11	CRC > NCT	0,0003	0,0084946
XLOC_017 156	ZAK	chr2:173938337-174146764	13,443	3,109	2,11	CRC > NCT	0,00085	0,0178569
XLOC_013 030	SOX9	chr17:70067124-70173130	35,928	8,340	2,11	CRC > NCT	5,00E-05	0,0020443
XLOC_029 901	PODXL	chr7:131184762-131241381	12,737	2,960	2,11	CRC > NCT	5,00E-05	0,0020443
XLOC_002 261	IQGAP3	chr1:156495029-156542396	5,475	1,278	2,10	CRC > NCT	0,00025	0,0074979
XLOC_031 057	CA8	chr8:61097823-61194099	4,507	1,053	2,10	CRC > NCT	0,00215	0,0341212
XLOC_030 743	MIR1204,MIR1207,PVT1	chr8:128806740-129113502	11,875	2,778	2,10	CRC > NCT	0,00255	0,0382395
XLOC_023 013	CXCL1	chr4:74733931-74737633	79,540	18,677	2,09	CRC > NCT	0,0005	0,0123209
XLOC_031 242	DSCC1	chr8:120846180-120868207	5,339	1,264	2,08	CRC > NCT	0,0009	0,0185023
XLOC_028 757	FSCN1	chr7:5632435-5646307	24,151	5,722	2,08	CRC > NCT	5,00E-05	0,0020443
XLOC_003 592	HELLS	chr10:96305523-96373681	3,537	0,848	2,06	CRC > NCT	0,0016	0,0279196
XLOC_031 252	ATAD2	chr8:124332089-124428623	7,736	1,855	2,06	CRC > NCT	5,00E-05	0,0020443
XLOC_030 766	PTP4A3	chr8:142384460-142517330	12,766	3,069	2,06	CRC > NCT	5,00E-05	0,0020443
XLOC_008 139	RFC3	chr13:34392198-34540695	10,938	2,640	2,05	CRC > NCT	0,0021	0,0336498
XLOC_018 286	AP1S3	chr2:224614479-224702688	3,857	0,931	2,05	CRC > NCT	0,0005	0,0123209
XLOC_026 041	PTK7	chr6:43044005-43129458	15,655	3,781	2,05	CRC > NCT	5,00E-05	0,0020443
XLOC_001 713	CLSPN	chr1:36186116-36235665	1,482	0,358	2,05	CRC > NCT	0,0016	0,0279196
XLOC_006 432	TEAD4	chr12:3065875-3155189	11,189	2,705	2,05	CRC > NCT	0,0007	0,0155855
XLOC_024 707	RANBP17	chr5:170288885-170727437	1,382	0,334	2,05	CRC > NCT	0,00335	0,0457925
XLOC_030 441	CDCA2	chr8:25316512-25369235	4,107	0,996	2,04	CRC > NCT	0,0004	0,01042
XLOC_032 541	TNFSF15	chr9:117546800-117568721	3,205	0,778	2,04	CRC > NCT	0,0004	0,01042
XLOC_010 200	ARHGAP11A	chr15:32878335-32932262	6,053	1,473	2,04	CRC > NCT	0,0001	0,003647
XLOC_013 053	CDR2L	chr17:72983726-73001894	5,094	1,241	2,04	CRC > NCT	0,0007	0,0155855
XLOC_029 760	AZGP1	chr7:99564347-99578379	57,697	14,144	2,03	CRC > NCT	0,00055	0,0131101
XLOC_033 834	PHKA1	chrX:71798610-71934157	2,665	0,655	2,02	CRC > NCT	0,00175	0,0294656
XLOC_020 476	GTSE1	chr22:46692637-46730114	5,373	1,324	2,02	CRC > NCT	0,00035	0,0094833
XLOC_018 983	TPX2	chr20:30326903-30389606	22,832	5,927	2,02	CRC > NCT	5,00E-05	0,0020443
XLOC_001 338	EXO1	chr1:242011489-242055511	3,679	0,909	2,02	CRC > NCT	0,00105	0,0206545
XLOC_003 476	DDIT4	chr10:74033676-74035797	139,058	34,408	2,01	CRC > NCT	5,00E-05	0,0020443
XLOC_000 372	CTPS1	chr1:41444970-41478356	16,135	4,005	2,01	CRC > NCT	0,0001	0,003647
XLOC_016 530	RRM2	chr2:10260596-10272759	28,711	7,219	1,99	CRC > NCT	5,00E-05	0,0020443
XLOC_023 806	AADAT	chr4:170981372-171011538	4,151	1,045	1,99	CRC > NCT	0,0021	0,0336498
XLOC_018 965	GIN51	chr20:25388322-25429677	5,608	1,412	1,99	CRC > NCT	0,0005	0,0123209

XLOC_007 380	FAIM2	chr12:50260678-50297996	2,926	0,742	1,98	CRC > NCT	0,0014	0,0253013
XLOC_013 626	KIF18B	chr17:43002078-43025119	3,387	0,859	1,98	CRC > NCT	0,002	0,03265
XLOC_013 505	TOP2A	chr17:38544769-38574202	23,521	6,009	1,97	CRC > NCT	5,00E-05	0,0020443
XLOC_017 923	BUB1	chr2:111393695-111435684	10,833	2,776	1,96	CRC > NCT	0,00015	0,0050841
XLOC_033 355	CENPI	chrX:100353166-100421533	1,922	0,494	1,96	CRC > NCT	0,00145	0,0259223
XLOC_014 360	PMAIP1	chr18:57567191-57571544	7,009	1,802	1,96	CRC > NCT	0,0024	0,0366226
XLOC_006 791	HMGA2	chr12:66151799-66360389	5,173	1,334	1,96	CRC > NCT	0,0018	0,0301682
XLOC_005 101	ANO1	chr11:69812163-70035652	7,750	2,002	1,95	CRC > NCT	0,00035	0,0094833
XLOC_003 425	CDK1	chr10:62538088-62561445	36,070	9,346	1,95	CRC > NCT	5,00E-05	0,0020443
XLOC_030 581	SULF1	chr8:70378858-70573216	17,048	4,420	1,95	CRC > NCT	0,00285	0,0411153
XLOC_010 286	SORD	chr15:45315272-45369368	28,499	7,423	1,94	CRC > NCT	5,00E-05	0,0020443
XLOC_006 918	PARBPB	chr12:102513858-102592307	5,270	1,373	1,94	CRC > NCT	0,0013	0,0239449
XLOC_006 784	XPOT	chr12:64798152-64844902	17,775	4,632	1,94	CRC > NCT	5,00E-05	0,0020443
XLOC_014 225	APCDD1	chr18:10454624-10489932	28,592	7,493	1,93	CRC > NCT	0,0036	0,0481629
XLOC_015 120	WDR62	chr19:36545782-36596056	1,863	0,493	1,92	CRC > NCT	0,002	0,03265
XLOC_030 521	MCM4	chr8:48872762-48891859	24,658	6,541	1,91	CRC > NCT	5,00E-05	0,0020443
XLOC_010 225	BUB1B,PAK6	chr15:40453209-40569689	9,323	2,484	1,91	CRC > NCT	5,00E-05	0,0020443
XLOC_029 499	OSBPL3	chr7:24836036-25020200	4,755	1,268	1,91	CRC > NCT	0,00015	0,0050841
XLOC_018 335	HJURP	chr2:234745121-234763212	7,567	2,017	1,91	CRC > NCT	0,0006	0,0139198
XLOC_031 171	FSBP,RAD54B	chr8:95384187-95487343	3,684	0,984	1,91	CRC > NCT	0,00235	0,0361928
XLOC_030 031	NCAPG2	chr7:158420869-158497522	8,420	2,249	1,90	CRC > NCT	0,00025	0,0074979
XLOC_033 161	JADE3	chrX:46771710-46920641	3,492	0,933	1,90	CRC > NCT	0,00095	0,0192909
XLOC_002 661	AGT	chr1:230838271-230850336	7,026	1,878	1,90	CRC > NCT	0,0008	0,0171221
XLOC_009 153	TTC9	chr14:71108503-71142077	1,549	0,414	1,90	CRC > NCT	0,00375	0,0494799
XLOC_031 943	ZNF618	chr9:116638561-116818992	1,458	0,391	1,90	CRC > NCT	0,0027	0,0395776
XLOC_023 632	CENPE	chr4:104026936-104119566	2,780	0,749	1,89	CRC > NCT	0,0003	0,0084946
XLOC_007 139	FOXM1	chr12:2945981-2998691	15,800	4,259	1,89	CRC > NCT	0,00275	0,0400849
XLOC_019 301	FERMT1	chr20:6040842-6104555	22,638	6,105	1,89	CRC > NCT	0,0001	0,003647
XLOC_006 467	ENO2	chr12:7023613-7033271	12,054	3,260	1,89	CRC > NCT	0,00025	0,0074979
XLOC_023 684	MAD2L1	chr4:120980578-120991294	24,245	6,574	1,88	CRC > NCT	0,00015	0,0050841
XLOC_005 099	CCND1	chr11:69454427-69469393	38,559	10,471	1,88	CRC > NCT	5,00E-05	0,0020443
XLOC_018 176	PGAP1	chr2:197697557-197791691	2,109	0,573	1,88	CRC > NCT	0,00025	0,0074979
XLOC_030 150	-	chr7:56358509-56359121	18,249	4,975	1,88	CRC > NCT	0,00315	0,0437473
XLOC_029 614	PSPH	chr7:56078084-56119268	9,952	2,713	1,88	CRC > NCT	0,00025	0,0074979
XLOC_032 423	IARS	chr9:94972489-95056038	34,945	9,568	1,87	CRC > NCT	5,00E-05	0,0020443
XLOC_014 329	LIPG	chr18:47086015-47119304	6,836	1,877	1,86	CRC > NCT	0,0008	0,0171221
XLOC_029 603	GRB10	chr7:50657759-50861159	7,884	2,166	1,86	CRC > NCT	0,0003	0,0084946
XLOC_012 432	FAM57A	chr17:635645-658576	14,009	3,861	1,86	CRC > NCT	0,0033	0,045347

XLOC_018 909	PLCB4	chr20:9049437-9461882	27,343	7,541	1,86	CRC > NCT	0,00235	0,0361928
XLOC_023 606	TSPAN5	chr4:99391514-99579812	6,767	1,867	1,86	CRC > NCT	0,00065	0,0147056
XLOC_029 695	SEMA3A	chr7:83584903-83946127	1,911	0,529	1,85	CRC > NCT	0,0025	0,037738
XLOC_033 736	SLC38A5	chrX:48316919-48328644	22,241	6,165	1,85	CRC > NCT	5,00E-05	0,0020443
XLOC_004 326	MKI67	chr10:129892992-129924643	10,334	2,882	1,84	CRC > NCT	5,00E-05	0,0020443
XLOC_026 153	TTK	chr6:80714282-80753285	7,087	1,977	1,84	CRC > NCT	0,00055	0,0131101
XLOC_029 007	GTF2IRD1	chr7:73868119-74017019	16,350	4,563	1,84	CRC > NCT	0,00175	0,0294656
XLOC_000 984	NUF2	chr1:163291722-163325553	9,859	2,756	1,84	CRC > NCT	0,00105	0,0206545
XLOC_033 924	MORC4	chrX:106182384-106243500	11,041	3,088	1,84	CRC > NCT	5,00E-05	0,0020443
XLOC_006 539	PTPRO	chr12:15475190-15751265	9,769	2,735	1,84	CRC > NCT	0,0011	0,0213843
XLOC_017 534	WDR35	chr2:20110022-20189913	2,600	0,731	1,83	CRC > NCT	0,00165	0,0284652
XLOC_029 008	GTF2I	chr7:74071990-74175022	11,817	3,357	1,82	CRC > NCT	0,00205	0,0331105
XLOC_012 788	FKBP10	chr17:39958134-39979469	41,863	11,958	1,81	CRC > NCT	0,0027	0,0395776
XLOC_033 583	DKC1	chrX:153991016-154005965	48,998	14,054	1,80	CRC > NCT	5,00E-05	0,0020443
XLOC_001 297	URB2	chr1:229761837-229796878	3,620	1,040	1,80	CRC > NCT	0,0026	0,0386713
XLOC_006 440	RAD51AP1	chr12:4647949-4669332	6,733	1,934	1,80	CRC > NCT	0,00145	0,0259223
XLOC_001 936	SSX2IP	chr1:85108851-85156240	5,371	1,545	1,80	CRC > NCT	5,00E-05	0,0020443
XLOC_032 454	ZNF367	chr9:99148224-99180669	3,166	0,912	1,80	CRC > NCT	0,0033	0,045347
XLOC_005 135	PLEKHB1	chr11:73357222-73373996	14,952	4,317	1,79	CRC > NCT	0,0003	0,0084946
XLOC_005 627	KIF18A	chr11:28042162-28129746	3,140	0,908	1,79	CRC > NCT	0,0031	0,0433833
XLOC_012 543	PFAS	chr17:8152591-8173939	3,757	1,089	1,79	CRC > NCT	0,00065	0,0147056
XLOC_033 425	PLS3	chrX:114752496-114885179	37,962	11,022	1,78	CRC > NCT	0,00025	0,0074979
XLOC_004 283	PDZD8	chr10:119000583-119134978	10,596	3,078	1,78	CRC > NCT	0,0003	0,0084946
XLOC_008 439	SLC7A1	chr13:30083387-30169825	12,831	3,730	1,78	CRC > NCT	5,00E-05	0,0020443
XLOC_002 593	DUSP10	chr1:221874761-221915518	7,879	2,298	1,78	CRC > NCT	0,00155	0,0273878
XLOC_023 848	CFAP97	chr4:186079839-186125182	8,588	2,515	1,77	CRC > NCT	0,00015	0,0050841
XLOC_032 239	NOL6	chr9:33461284-33473941	11,024	3,231	1,77	CRC > NCT	5,00E-05	0,0020443
XLOC_008 215	CKAP2	chr13:53028914-53050938	11,168	3,290	1,76	CRC > NCT	0,0002	0,006387
XLOC_022 285	RPL22L1	chr3:170582664-170588445	71,427	21,197	1,75	CRC > NCT	5,00E-05	0,0020443
XLOC_033 287	KIF4A	chrX:69509878-69640774	7,588	2,253	1,75	CRC > NCT	0,0006	0,0139198
XLOC_007 469	TIMELESS	chr12:56807385-56843215	7,716	2,293	1,75	CRC > NCT	5,00E-05	0,0020443
XLOC_006 755	SHMT2	chr12:57623284-57634500	76,399	22,756	1,75	CRC > NCT	5,00E-05	0,0020443
XLOC_011 006	PRC1	chr15:91509266-91537881	20,049	5,976	1,75	CRC > NCT	5,00E-05	0,0020443
XLOC_022 960	PAICS	chr4:57301914-57327534	49,488	14,805	1,74	CRC > NCT	5,00E-05	0,0020443
XLOC_022 759	FGFRL1	chr4:1000611-1020687	12,378	3,705	1,74	CRC > NCT	0,0037	0,0490331
XLOC_019 809	CHAF1B	chr21:37757671-37791313	5,358	1,605	1,74	CRC > NCT	0,0021	0,0336498
XLOC_021 371	MCM2	chr3:127317199-127341278	15,995	4,799	1,74	CRC > NCT	5,00E-05	0,0020443
XLOC_031 711	MELK	chr9:36572858-36677683	12,228	3,681	1,73	CRC > NCT	0,00065	0,0147056

XLOC_020 631	LIF	chr22:30636434-30654020	9,164	2,759	1,73	CRC > NCT	0,00035	0,0094833
XLOC_020 225	ZNF74	chr22:20748404-20763792	2,896	0,874	1,73	CRC > NCT	0,0037	0,0490331
XLOC_030 573	RRS1	chr8:67331821-67344164	21,909	6,622	1,73	CRC > NCT	5,00E-05	0,0020443
XLOC_021 725	NUP210	chr3:13357727-13461819	13,039	3,945	1,72	CRC > NCT	0,00075	0,0164378
XLOC_030 961	PBK	chr8:27667127-27695612	15,502	4,699	1,72	CRC > NCT	0,0006	0,0139198
XLOC_000 657	GPSM2	chr1:109419268-109506121	16,508	5,030	1,71	CRC > NCT	0,00195	0,0320923
XLOC_011 878	TFAP4	chr16:4307186-4323001	8,139	2,486	1,71	CRC > NCT	0,00165	0,0284652
XLOC_004 910	FAM111B	chr11:58638531-58897176	6,020	1,849	1,70	CRC > NCT	0,0012	0,0226522
XLOC_031 224	NUDCD1	chr8:110222708-110346350	14,117	4,337	1,70	CRC > NCT	0,0003	0,0084946
XLOC_032 693	QSOX2	chr9:139098176-139137687	4,963	1,527	1,70	CRC > NCT	0,00095	0,0192909
XLOC_026 332	ADGRG6	chr6:142623001-142767403	6,135	1,889	1,70	CRC > NCT	0,0004	0,01042
XLOC_017 682	PNPT1	chr2:55860888-55921125	12,693	3,927	1,69	CRC > NCT	0,0001	0,003647
XLOC_009 630	WDHD1	chr14:55405617-55493819	2,590	0,802	1,69	CRC > NCT	0,00205	0,0331105
XLOC_009 861	JAG2	chr14:105607317-105635161	3,781	1,173	1,69	CRC > NCT	0,00055	0,0131101
XLOC_031 653	MTAP	chr9:21802518-21914861	7,313	2,275	1,68	CRC > NCT	5,00E-05	0,0020443
XLOC_016 623	WDR43	chr2:29117508-29171392	18,782	5,845	1,68	CRC > NCT	5,00E-05	0,0020443
XLOC_019 099	UBE2C	chr20:44441214-44445596	69,163	21,587	1,68	CRC > NCT	0,00035	0,0094833
XLOC_019 302	-	chr20:6194322-6196306	7,394	2,309	1,68	CRC > NCT	0,00315	0,0437473
XLOC_029 601	FIGNL1	chr7:50503096-50518088	4,199	1,315	1,68	CRC > NCT	0,0024	0,0366226
XLOC_007 388	SLC11A2	chr12:51373267-51422058	21,260	6,660	1,67	CRC > NCT	5,00E-05	0,0020443
XLOC_026 271	TPD52L1	chr6:125474874-125584805	26,849	8,415	1,67	CRC > NCT	0,0004	0,01042
XLOC_015 084	GRAMD1A	chr19:35487146-35517389	21,263	6,716	1,66	CRC > NCT	0,00015	0,0050841
XLOC_010 524	AEN	chr15:89152028-89175555	13,984	4,422	1,66	CRC > NCT	0,00015	0,0050841
XLOC_012 767	CDC6	chr17:38443972-38460910	10,357	3,276	1,66	CRC > NCT	0,00035	0,0094833
XLOC_022 801	WFS1	chr4:6271573-6305083	16,041	5,079	1,66	CRC > NCT	5,00E-05	0,0020443
XLOC_003 449	DDX21	chr10:70707746-70745316	35,645	11,322	1,65	CRC > NCT	0,0001	0,003647
XLOC_014 740	ARID3A	chr19:925764-975926	5,111	1,628	1,65	CRC > NCT	0,00115	0,0220507
XLOC_026 059	SLC29A1	chr6:44187032-44208572	31,539	10,100	1,64	CRC > NCT	0,0014	0,0253013
XLOC_021 589	EPHB3	chr3:184279456-184300198	18,214	5,872	1,63	CRC > NCT	5,00E-05	0,0020443
XLOC_006 509	-	chr12:10658058-10660060	34,008	10,999	1,63	CRC > NCT	0,00025	0,0074979
XLOC_032 558	PHF19	chr9:123617850-123657174	23,021	7,450	1,63	CRC > NCT	0,00215	0,0341212
XLOC_021 850	CDC25A	chr3:48198666-48229892	4,894	1,585	1,63	CRC > NCT	0,0022	0,0346434
XLOC_011 614	PLEKHG4	chr16:67282854-67360661	4,525	1,472	1,62	CRC > NCT	0,00295	0,0419277
XLOC_003 580	KIF11	chr10:94352824-94415154	7,302	2,394	1,61	CRC > NCT	0,0005	0,0123209
XLOC_013 941	PYCR1	chr17:79890258-79895204	64,260	21,082	1,61	CRC > NCT	5,00E-05	0,0020443
XLOC_000 733	WDR3	chr1:118472371-118727848	11,949	3,929	1,60	CRC > NCT	0,00015	0,0050841
XLOC_001 554	ALDH4A1	chr1:19197923-19229293	9,463	3,119	1,60	CRC > NCT	0,00305	0,0429805
XLOC_020 214	CDC45	chr22:19467034-19509171	8,818	2,911	1,60	CRC > NCT	0,0027	0,0395776

XLOC_031 904	SMC2	chr9:106856540-106907931	8,008	2,648	1,60	CRC > NCT	0,00015	0,0050841
XLOC_019 236	PCMTD2	chr20:62887047-62907671	13,524	4,479	1,59	CRC > NCT	0,00045	0,0114127
XLOC_024 332	CCNB1	chr5:68462836-68474571	37,264	12,348	1,59	CRC > NCT	0,0004	0,01042
XLOC_022 645	-	chr3:155705121-155706910	54,531	18,075	1,59	CRC > NCT	5,00E-05	0,0020443
XLOC_004 940	CCDC86	chr11:60609428-60623444	16,458	5,464	1,59	CRC > NCT	0,0006	0,0139198
XLOC_024 894	NUP155	chr5:37286424-37371468	5,529	1,839	1,59	CRC > NCT	0,00025	0,0074979
XLOC_010 328	TCF12	chr15:57178367-57585000	16,299	5,423	1,59	CRC > NCT	0,0027	0,0395776
XLOC_022 866	NCAPG	chr4:17812435-18023529	7,037	2,342	1,59	CRC > NCT	0,0036	0,0481629
XLOC_004 794	CD44	chr11:35154196-35253951	59,844	19,953	1,58	CRC > NCT	5,00E-05	0,0020443
XLOC_021 369	PLXNA1	chr3:126701142-126756235	5,826	1,944	1,58	CRC > NCT	5,00E-05	0,0020443
XLOC_032 480	TEX10	chr9:102861501-103151206	9,506	3,176	1,58	CRC > NCT	0,00255	0,0382395
XLOC_016 076	KCNN4	chr19:44270633-44287236	35,776	11,963	1,58	CRC > NCT	0,0003	0,0084946
XLOC_023 172	PLK4	chr4:128802015-128820377	4,053	1,357	1,58	CRC > NCT	0,00295	0,0419277
XLOC_017 809	POLR1A	chr2:86247099-86333278	6,045	2,025	1,58	CRC > NCT	5,00E-05	0,0020443
XLOC_008 398	XPO4	chr13:21351038-21476986	3,885	1,308	1,57	CRC > NCT	0,0002	0,006387
XLOC_001 813	STIL	chr1:47715641-47780566	3,723	1,260	1,56	CRC > NCT	0,0026	0,0386713
XLOC_004 963	INCENP	chr11:61891444-61923085	4,586	1,558	1,56	CRC > NCT	0,00065	0,0147056
XLOC_031 029	PRKDC	chr8:48685340-48872743	19,958	6,791	1,56	CRC > NCT	5,00E-05	0,0020443
XLOC_024 255	SKP2	chr5:36152144-36184145	8,651	2,955	1,55	CRC > NCT	0,0009	0,0185023
XLOC_009 130	FUT8	chr14:65754784-66221534	15,279	5,250	1,54	CRC > NCT	5,00E-05	0,0020443
XLOC_013 594	BRCA1	chr17:41196311-41277500	4,067	1,398	1,54	CRC > NCT	0,0023	0,035694
XLOC_008 526	RCBTB1	chr13:50106078-50159726	6,157	2,118	1,54	CRC > NCT	0,0027	0,0395776
XLOC_033 462	UTP14A	chrX:129040091-129067784	17,951	6,185	1,54	CRC > NCT	0,0003	0,0084946
XLOC_000 209	EPHB2	chr1:23037272-23247994	14,510	5,001	1,54	CRC > NCT	0,0032	0,0443068
XLOC_008 187	LRCH1	chr13:47127276-47327239	11,083	3,821	1,54	CRC > NCT	0,00035	0,0094833
XLOC_004 986	C11orf84	chr11:63580845-63595460	8,912	3,073	1,54	CRC > NCT	0,00265	0,0390961
XLOC_007 383	RACGAP1	chr12:50382944-50425514	19,529	6,757	1,53	CRC > NCT	5,00E-05	0,0020443
XLOC_032 183	HAUS6	chr9:19053134-19103085	3,869	1,341	1,53	CRC > NCT	0,0012	0,0226522
XLOC_003 649	NOLC1	chr10:103911932-103923630	39,011	13,539	1,53	CRC > NCT	5,00E-05	0,0020443
XLOC_023 987	-	chr4:88812967-88814395	58,982	20,527	1,52	CRC > NCT	0,0004	0,01042
XLOC_019 071	MYBL2	chr20:42295658-42345136	22,405	7,815	1,52	CRC > NCT	0,0009	0,0185023
XLOC_015 728	DNMT1	chr19:10243898-10311599	12,456	4,348	1,52	CRC > NCT	0,0001	0,003647
XLOC_020 648	PATZ1	chr22:31721789-31742561	9,164	3,215	1,51	CRC > NCT	0,0011	0,0213843
XLOC_005 363	CHEK1	chr11:125494717-125550793	8,100	2,847	1,51	CRC > NCT	0,0009	0,0185023
XLOC_002 807	-	chr1:27533338-27534161	40,514	14,290	1,50	CRC > NCT	0,0005	0,0123209
XLOC_029 187	MET	chr7:116312407-116438445	22,040	7,811	1,50	CRC > NCT	5,00E-05	0,0020443
XLOC_000 410	KIF2C	chr1:45205480-45233442	11,791	4,183	1,49	CRC > NCT	0,0016	0,0279196
XLOC_011 287	KREMEN2,PAQR4	chr16:3013878-3030540	15,369	5,453	1,49	CRC > NCT	0,0025	0,037738

XLOC_026 824	MCM3	chr6:52128810-52150691	43,455	15,423	1,49	CRC > NCT	5,00E-05	0,0020443
XLOC_024 639	TCOF1	chr5:149737201-149780386	10,644	3,793	1,49	CRC > NCT	0,0001	0,003647
XLOC_013 011	KPNA2	chr17:66031685-66043702	64,327	22,973	1,49	CRC > NCT	5,00E-05	0,0020443
XLOC_033 958	NKRF	chrX:118722108-118739846	5,808	2,087	1,48	CRC > NCT	0,0023	0,035694
XLOC_033 174	TIMP1	chrX:47419263-47479256	402,750	145,138	1,47	CRC > NCT	0,00275	0,0400849
XLOC_019 860	RRP1B	chr21:45079431-45116036	8,346	3,008	1,47	CRC > NCT	0,0002	0,006387
XLOC_030 507	AP3M2	chr8:42010463-42028904	5,966	2,151	1,47	CRC > NCT	0,00215	0,0341212
XLOC_017 329	TTLL4	chr2:219575567-219620269	5,718	2,064	1,47	CRC > NCT	0,00055	0,0131101
XLOC_013 876	RHBDF2	chr17:74466867-74497509	6,966	2,517	1,47	CRC > NCT	0,00185	0,0307518
XLOC_013 904	CBX4	chr17:77806954-77813213	12,694	4,596	1,47	CRC > NCT	0,00075	0,0164378
XLOC_033 086	SCML1	chrX:17755568-17773108	8,689	3,172	1,45	CRC > NCT	0,00335	0,0457925
XLOC_026 429	SMOC2	chr6:168841830-169068696	19,444	7,101	1,45	CRC > NCT	0,0014	0,0253013
XLOC_007 395	GALNT6	chr12:51745050-51909549	10,440	3,816	1,45	CRC > NCT	0,0004	0,01042
XLOC_019 117	CSE1L	chr20:47662782-47713497	46,618	17,049	1,45	CRC > NCT	5,00E-05	0,0020443
XLOC_012 394	-	chr16:69790277-69791898	13,153	4,813	1,45	CRC > NCT	0,00295	0,0419277
XLOC_006 912	UTP20	chr12:101673902-101783305	3,662	1,347	1,44	CRC > NCT	0,00255	0,0382395
XLOC_017 860	SEMA4C	chr2:97525470-97539319	8,721	3,214	1,44	CRC > NCT	0,00355	0,0477391
XLOC_004 817	CD82	chr11:44585982-44643437	31,654	11,674	1,44	CRC > NCT	0,0007	0,0155855
XLOC_029 715	CDK6	chr7:92234234-92546501	4,918	1,821	1,43	CRC > NCT	0,00015	0,0050841
XLOC_015 092	FXYD5	chr19:35645624-35660788	124,024	45,942	1,43	CRC > NCT	0,0001	0,003647
XLOC_017 927	ANAPC1	chr2:112524749-112641987	4,065	1,513	1,43	CRC > NCT	0,0008	0,0171221
XLOC_004 015	ZWINT	chr10:58117008-58121034	33,955	12,705	1,42	CRC > NCT	0,0004	0,01042
XLOC_019 480	TOMM34	chr20:43570770-43589114	34,119	12,799	1,41	CRC > NCT	0,00025	0,0074979
XLOC_022 132	RUVBL1	chr3:127799798-128127489	33,980	12,759	1,41	CRC > NCT	0,00165	0,0284652
XLOC_007 696	NAA25	chr12:112464490-112547129	7,465	2,811	1,41	CRC > NCT	0,0012	0,0226522
XLOC_001 207	DIEXF	chr1:210001108-210031064	3,718	1,401	1,41	CRC > NCT	0,001	0,0199726
XLOC_004 581	ATHL1	chr11:289075-296258	10,710	4,052	1,40	CRC > NCT	0,002	0,03265
XLOC_031 426	-	chr8:30209156-30210091	34,435	13,034	1,40	CRC > NCT	0,00265	0,0390961
XLOC_029 879	RBM28	chr7:127924036-127983962	9,176	3,479	1,40	CRC > NCT	0,00255	0,0382395
XLOC_016 226	C19orf48	chr19:51299837-51308230	60,826	23,228	1,39	CRC > NCT	0,0003	0,0084946
XLOC_002 492	UBE2T	chr1:202298051-202311104	35,308	13,528	1,38	CRC > NCT	0,0024	0,0366226
XLOC_017 506	ODC1	chr2:10580496-10588680	129,165	49,541	1,38	CRC > NCT	0,0002	0,006387
XLOC_008 302	IPO5	chr13:98605928-98676645	32,994	12,661	1,38	CRC > NCT	5,00E-05	0,0020443
XLOC_000 343	CDCA8	chr1:38158072-38175416	11,987	4,602	1,38	CRC > NCT	0,00185	0,0307518
XLOC_005 731	SLC43A1	chr11:57251574-57283279	9,496	3,652	1,38	CRC > NCT	0,003	0,0424399
XLOC_016 653	QPCT	chr2:37571752-37600466	18,359	7,088	1,37	CRC > NCT	0,00365	0,0486178
XLOC_033 393	PRPS1	chrX:106871609-106894262	18,964	7,321	1,37	CRC > NCT	0,0012	0,0226522
XLOC_012 025	SEZ6L2	chr16:29882479-29911036	11,663	4,512	1,37	CRC > NCT	0,00205	0,0331105

XLOC_021 848	SMARCC1	chr3:47626771-47823405	22,532	8,733	1,37	CRC > NCT	5,00E-05	0,0020443
XLOC_024 452	WDR36	chr5:110427869-110466426	5,711	2,214	1,37	CRC > NCT	0,00065	0,0147056
XLOC_004 169	RRP12	chr10:99116331-99185823	9,606	3,737	1,36	CRC > NCT	0,0026	0,0386713
XLOC_002 152	ANP32E	chr1:150190716-150208504	16,068	6,305	1,35	CRC > NCT	0,0005	0,0123209
XLOC_021 372	PODXL2	chr3:127348001-127391653	19,994	7,849	1,35	CRC > NCT	0,00115	0,0220507
XLOC_033 943	-	chrX:110862792-110864747	19,037	7,489	1,35	CRC > NCT	0,00175	0,0294656
XLOC_017 193	DNAJC10	chr2:183580764-183650012	27,839	10,954	1,35	CRC > NCT	0,00015	0,0050841
XLOC_029 881	IMPDH1	chr7:128032330-128050041	25,937	10,223	1,34	CRC > NCT	0,001	0,0199726
XLOC_031 225	SYBU	chr8:110586240-110704020	12,400	4,891	1,34	CRC > NCT	0,0012	0,0226522
XLOC_013 867	EVPL	chr17:74002649-74023519	7,225	2,852	1,34	CRC > NCT	0,0008	0,0171221
XLOC_018 014	MCM6	chr2:136597195-136634047	18,242	7,217	1,34	CRC > NCT	0,00035	0,0094833
XLOC_013 097	BIRC5	chr17:76210276-76221716	16,447	6,517	1,34	CRC > NCT	0,0019	0,0313827
XLOC_003 667	PDCD11	chr10:105156330-105212392	8,136	3,225	1,33	CRC > NCT	0,00115	0,0220507
XLOC_017 400	INPP5D	chr2:233924532-234116550	11,993	4,766	1,33	CRC > NCT	0,0009	0,0185023
XLOC_028 747	TTYH3	chr7:2671602-2704438	31,848	12,689	1,33	CRC > NCT	0,0002	0,006387
XLOC_008 473	PROSER1	chr13:39584001-39612290	14,991	5,990	1,32	CRC > NCT	0,00135	0,0246666
XLOC_011 370	ABCC1	chr16:16043433-16237134	8,309	3,329	1,32	CRC > NCT	0,00035	0,0094833
XLOC_030 731	SQLE	chr8:126010719-126034527	21,522	8,628	1,32	CRC > NCT	0,0024	0,0366226
XLOC_013 268	TP53	chr17:7571719-7606820	30,839	12,374	1,32	CRC > NCT	0,00085	0,0178569
XLOC_024 815	LPCAT1	chr5:1461538-1524076	21,642	8,690	1,32	CRC > NCT	0,0008	0,0171221
XLOC_030 025	LMBR1	chr7:156433352-156685910	9,847	3,956	1,32	CRC > NCT	0,00135	0,0246666
XLOC_007 016	MLEC	chr12:121124632-121142494	78,955	31,738	1,31	CRC > NCT	0,00185	0,0307518
XLOC_018 276	CHPF	chr2:220403668-220415317	43,471	17,563	1,31	CRC > NCT	0,00075	0,0164378
XLOC_022 211	HLTF	chr3:148746179-148820610	5,587	2,260	1,31	CRC > NCT	0,00335	0,0457925
XLOC_001 493	SRM	chr1:11114648-11120091	50,639	20,551	1,30	CRC > NCT	0,0006	0,0139198
XLOC_007 556	NAP1L1	chr12:76438573-76478813	112,926	46,033	1,29	CRC > NCT	0,0018	0,0301682
XLOC_017 257	NOP58	chr2:203130313-203168659	53,813	21,978	1,29	CRC > NCT	0,00015	0,0050841
XLOC_016 782	SMYD5	chr2:73441365-73454362	9,942	4,064	1,29	CRC > NCT	0,00285	0,0411153
XLOC_007 112	PGAM5	chr12:133287392-133299323	21,652	8,850	1,29	CRC > NCT	0,0006	0,0139198
XLOC_027 080	LRP11	chr6:150139893-150390574	13,233	5,423	1,29	CRC > NCT	0,0011	0,0213843
XLOC_006 056	DCUN1D5	chr11:102921292-102962944	2,650	1,087	1,29	CRC > NCT	0,00125	0,0233782
XLOC_004 959	MYRF	chr11:61518162-61555992	8,545	3,508	1,28	CRC > NCT	0,0019	0,0313827
XLOC_024 249	BRX1	chr5:34905365-34926953	41,973	17,234	1,28	CRC > NCT	0,0037	0,0490331
XLOC_023 113	NPNT	chr4:106816074-106892831	15,071	6,190	1,28	CRC > NCT	0,0006	0,0139198
XLOC_005 950	KCNE3	chr11:74165809-74178641	22,645	9,326	1,28	CRC > NCT	0,00105	0,0206545
XLOC_021 493	GMPS	chr3:155588252-155661927	18,523	7,643	1,28	CRC > NCT	0,00125	0,0233782
XLOC_023 087	SMARCAD1	chr4:95128758-95213777	7,841	3,244	1,27	CRC > NCT	0,0023	0,035694
XLOC_011 638	CIRH1A	chr16:69166498-69202937	20,523	8,493	1,27	CRC > NCT	0,00115	0,0220507

XLOC_030 493	ADAM9	chr8:38854504-38963086	44,466	18,406	1,27	CRC > NCT	0,00055	0,0131101
XLOC_033 474	PHF6	chrX:133507271-133562822	7,556	3,134	1,27	CRC > NCT	0,0019	0,0313827
XLOC_004 214	FGF8,NPM3	chr10:103529886-103543170	41,146	17,077	1,27	CRC > NCT	0,0031	0,0433833
XLOC_002 679	TARBP1	chr1:234527058-234614928	10,349	4,296	1,27	CRC > NCT	0,0025	0,037738
XLOC_013 326	CDRT1,TRIM16	chr17:15468795-15587619	22,815	9,479	1,27	CRC > NCT	0,00115	0,0220507
XLOC_008 099	NUPL1	chr13:25875665-25916672	11,321	4,707	1,27	CRC > NCT	0,00105	0,0206545
XLOC_033 997	ZDHHC9	chrX:128934725-128977910	21,699	9,039	1,26	CRC > NCT	0,0003	0,0084946
XLOC_022 083	LRRC58	chr3:120043316-120068186	4,510	1,881	1,26	CRC > NCT	0,0019	0,0313827
XLOC_021 908	RRP9	chr3:51967425-51976075	21,373	8,922	1,26	CRC > NCT	0,00205	0,0331105
XLOC_001 541	ESPNP	chr1:17009631-17046652	9,865	4,128	1,26	CRC > NCT	0,002	0,03265
XLOC_019 413	AHCY	chr20:32868070-32899608	135,364	56,640	1,26	CRC > NCT	0,00065	0,0147056
XLOC_024 751	FGFR4	chr5:176513171-176525143	22,281	9,330	1,26	CRC > NCT	0,00135	0,0246666
XLOC_028 859	GARS	chr7:30624712-30673653	77,377	32,472	1,25	CRC > NCT	0,00025	0,0074979
XLOC_006 045	TMEM123	chr11:102267055-102332774	79,583	33,572	1,25	CRC > NCT	0,00015	0,0050841
XLOC_018 206	WDR12	chr2:203737677-203852940	16,971	7,200	1,24	CRC > NCT	0,0036	0,0481629
XLOC_026 936	ASCC3	chr6:100956070-101331114	9,994	4,240	1,24	CRC > NCT	0,0013	0,0239449
XLOC_019 297	GPCPD1	chr20:5524984-5591677	15,871	6,737	1,24	CRC > NCT	0,00185	0,0307518
XLOC_007 099	PUS1	chr12:132413744-132428410	20,875	8,870	1,23	CRC > NCT	0,0031	0,0433833
XLOC_010 373	HACD3	chr15:65822794-65870701	34,426	14,639	1,23	CRC > NCT	0,0001	0,003647
XLOC_033 701	BCOR	chrX:39909113-40036582	5,480	2,333	1,23	CRC > NCT	0,002	0,03265
XLOC_031 829	CKS2	chr9:91924589-91932965	137,175	58,406	1,23	CRC > NCT	0,00135	0,0246666
XLOC_006 145	PVRL1	chr11:119508807-119599435	13,216	5,640	1,23	CRC > NCT	0,00295	0,0419277
XLOC_031 335	TOP1MT	chr8:144391464-144442147	18,955	8,112	1,22	CRC > NCT	0,00335	0,0457925
XLOC_034 016	GPC4	chrX:132433850-132549677	14,094	6,040	1,22	CRC > NCT	0,00125	0,0233782
XLOC_021 514	SMC4	chr3:159974773-160152788	16,872	7,318	1,21	CRC > NCT	0,0022	0,0346434
XLOC_021 571	YEATS2	chr3:183415588-183530798	4,957	2,150	1,20	CRC > NCT	0,0033	0,045347
XLOC_033 057	PRPS2	chrX:12809473-12843667	27,006	11,757	1,20	CRC > NCT	0,00075	0,0164378
XLOC_006 803	NUP107	chr12:69080674-69139578	15,274	6,655	1,20	CRC > NCT	0,0017	0,0290257
XLOC_001 551	RCC2	chr1:17733250-17766262	39,402	17,173	1,20	CRC > NCT	0,00015	0,0050841
XLOC_024 965	PLK2	chr5:57749806-57755966	13,537	5,901	1,20	CRC > NCT	0,00275	0,0400849
XLOC_007 496	CDK4	chr12:58137114-58146504	79,263	34,568	1,20	CRC > NCT	0,00325	0,0448628
XLOC_020 906	BHLHE40	chr3:4938492-5027119	61,759	27,007	1,19	CRC > NCT	0,00295	0,0419277
XLOC_032 147	KIAA0020	chr9:2769579-2844130	25,739	11,272	1,19	CRC > NCT	0,00145	0,0259223
XLOC_018 015	DARS	chr2:136662634-136765134	28,102	12,331	1,19	CRC > NCT	0,0011	0,0213843
XLOC_031 152	NBN	chr8:90945434-90996952	13,379	5,874	1,19	CRC > NCT	0,0016	0,0279196
XLOC_002 623	PARP1	chr1:226548391-226595801	33,321	14,634	1,19	CRC > NCT	0,00035	0,0094833
XLOC_030 691	DCAF13	chr8:104410865-104455680	27,535	12,094	1,19	CRC > NCT	0,0033	0,045347
XLOC_004 704	IPO7	chr11:9405995-9469678	24,768	10,957	1,18	CRC > NCT	0,0005	0,0123209

XLOC_033 858	ATRX	chrX:76759460-77041755	4,678	2,073	1,17	CRC > NCT	0,00365	0,0486178
XLOC_006 731	CDK2	chr12:56360549-56366573	15,980	7,080	1,17	CRC > NCT	0,00255	0,0382395
XLOC_011 579	ADGRG1	chr16:57653604-57699430	35,246	15,644	1,17	CRC > NCT	0,0008	0,0171221
XLOC_025 972	HMGA1	chr6:34204576-34218326	189,633	84,495	1,17	CRC > NCT	0,0029	0,0416718
XLOC_029 261	NUP205	chr7:135242517-135333501	18,521	8,314	1,16	CRC > NCT	0,00235	0,0361928
XLOC_016 695	MSH2	chr2:47630205-47710455	11,732	5,268	1,16	CRC > NCT	0,0037	0,0490331
XLOC_005 929	DHCR7	chr11:71145456-71159477	21,799	9,791	1,15	CRC > NCT	0,0021	0,0336498
XLOC_018 940	DTD1	chr20:18568555-18744560	35,334	15,877	1,15	CRC > NCT	0,00355	0,0477391
XLOC_023 038	ANXA3	chr4:79472741-79531605	74,792	33,640	1,15	CRC > NCT	0,0016	0,0279196
XLOC_024 500	LMNB1	chr5:126112314-126172712	33,660	15,244	1,14	CRC > NCT	0,003	0,0424399
XLOC_018 314	NCL	chr2:232319458-232329205	228,281	103,390	1,14	CRC > NCT	0,0011	0,0213843
XLOC_013 568	ACLY	chr17:40023022-40075275	31,318	14,210	1,14	CRC > NCT	0,00345	0,046739
XLOC_029 511	HOXA10,HOXA9	chr7:27201739-27219880	48,824	22,254	1,13	CRC > NCT	0,0029	0,0416718
XLOC_020 287	MIF,SLC2A11	chr22:24198771-24268664	767,542	350,074	1,13	CRC > NCT	0,00175	0,0294656
XLOC_029 544	DPY19L1	chr7:34966246-35225774	9,564	4,372	1,13	CRC > NCT	0,00365	0,0486178
XLOC_001 741	PABPC4	chr1:40026482-40042581	50,121	23,016	1,12	CRC > NCT	0,00235	0,0361928
XLOC_013 572	KAT2A	chr17:40265075-40273382	20,208	9,286	1,12	CRC > NCT	0,00315	0,0437473
XLOC_002 182	S100A11	chr1:152004981-152009511	967,842	445,734	1,12	CRC > NCT	0,0032	0,0443068
XLOC_014 197	TGIF1	chr18:3411924-3458633	45,573	21,172	1,11	CRC > NCT	0,0025	0,037738
XLOC_011 653	SF3B3	chr16:70557532-70613116	14,793	6,882	1,10	CRC > NCT	0,00065	0,0147056
XLOC_028 942	CCT6A	chr7:56119377-56131682	99,257	46,179	1,10	CRC > NCT	0,0009	0,0185023
XLOC_005 232	YAP1	chr11:101980499-102104809	19,443	9,075	1,10	CRC > NCT	0,0024	0,0366226
XLOC_007 090	RAN	chr12:131356520-131362472	102,924	48,150	1,10	CRC > NCT	0,00105	0,0206545
XLOC_015 588	TCF3	chr19:1609285-1652428	20,216	9,468	1,09	CRC > NCT	0,00135	0,0246666
XLOC_011 607	CBFB	chr16:67063012-67134993	16,685	7,855	1,09	CRC > NCT	0,0038	0,049887
XLOC_021 520	NMD3	chr3:160938936-160971766	19,302	9,098	1,09	CRC > NCT	0,00375	0,0494799
XLOC_017 208	WDR75	chr2:190306067-190348086	21,323	10,084	1,08	CRC > NCT	0,003	0,0424399
XLOC_024 709	NPM1	chr5:170814657-170839109	260,622	124,478	1,07	CRC > NCT	0,0015	0,0267114
XLOC_003 359	BMS1	chr10:43274921-43330385	8,973	4,304	1,06	CRC > NCT	0,0023	0,035694
XLOC_000 015	AGRN	chr1:955502-991499	15,230	8,084	1,05	CRC > NCT	0,00215	0,0341212
XLOC_026 033	RPL7L1	chr6:42847360-42858825	23,813	11,478	1,05	CRC > NCT	0,00165	0,0284652
XLOC_029 213	SND1	chr7:127292201-127732659	68,442	33,047	1,05	CRC > NCT	0,0012	0,0226522
XLOC_032 256	SIGMAR1	chr9:34634677-34637823	53,869	26,039	1,05	CRC > NCT	0,00265	0,0390961
XLOC_007 731	GCN1	chr12:120564922-120632515	14,432	6,995	1,04	CRC > NCT	0,00115	0,0220507
XLOC_001 627	STMN1	chr1:26210676-26233368	119,982	58,310	1,04	CRC > NCT	0,00255	0,0382395
XLOC_007 162	CHD4,NOP2	chr12:6666033-6723326	48,342	23,509	1,04	CRC > NCT	0,0026	0,0386713
XLOC_026 896	SYNCRIP	chr6:86316710-86353748	35,167	17,191	1,03	CRC > NCT	0,0027	0,0395776
XLOC_033 104	EIF2S3	chrX:24072719-24097166	59,021	28,982	1,03	CRC > NCT	0,0035	0,0472409

XLOC_006 899	TMPO	chr12:98906750-98944157	33,095	16,256	1,03	CRC > NCT	0,0028	0,0405866
XLOC_006 811	CCT2	chr12:69979207-69995357	141,324	69,639	1,02	CRC > NCT	0,00205	0,0331105
XLOC_011 922	RSL1D1	chr16:11928054-11945442	34,584	17,202	1,01	CRC > NCT	0,00165	0,0284652
XLOC_003 925	KIF5B	chr10:32297176-32345467	46,478	23,137	1,01	CRC > NCT	0,00295	0,0419277
XLOC_008 097	PABPC3	chr13:25670275-25672704	28,096	14,051	1,00	CRC > NCT	0,0038	0,049887
XLOC_017 101	PKP4	chr2:159313391-159539466	17,438	8,777	0,99	CRC > NCT	0,00295	0,0419277
XLOC_022 462	-	chr3:22423206-22424413	124,721	62,888	0,99	CRC > NCT	0,0025	0,037738
XLOC_014 886	ILF3	chr19:10764936-10803098	42,813	21,705	0,98	CRC > NCT	0,00295	0,0419277
XLOC_033 780	HUWE1	chrX:53559056-53713674	11,702	6,022	0,96	CRC > NCT	0,00225	0,0351876
XLOC_008 998	DCAF11	chr14:24583275-24594763	19,632	37,793	-0,94	CRC < NCT	0,0033	0,045347
XLOC_006 560	CMAS	chr12:22199109-22218606	42,334	82,865	-0,97	CRC < NCT	0,00325	0,0448628
XLOC_033 439	UBE2A	chrX:118706917-118719461	45,729	89,589	-0,97	CRC < NCT	0,00335	0,0457925
XLOC_024 743	HIGD2A	chr5:175815783-175816751	161,064	316,375	-0,97	CRC < NCT	0,0036	0,0481629
XLOC_026 151	SH3BGRL2	chr6:80247367-80414079	24,573	48,370	-0,98	CRC < NCT	0,00365	0,0486178
XLOC_011 663	IST1	chr16:71927366-72033877	29,493	58,113	-0,98	CRC < NCT	0,00225	0,0351876
XLOC_029 931	MKRN1	chr7:140152567-140179445	51,766	102,018	-0,98	CRC < NCT	0,00315	0,0437473
XLOC_032 235	B4GALT1	chr9:33110638-33180526	29,236	57,731	-0,98	CRC < NCT	0,00375	0,0494799
XLOC_020 744	NDUFA6	chr22:42481529-42549086	75,250	148,782	-0,98	CRC < NCT	0,0035	0,0472409
XLOC_013 789	GNA13	chr17:62992552-63052920	10,702	21,244	-0,99	CRC < NCT	0,0036	0,0481629
XLOC_019 866	C21orf33	chr21:45553493-45565605	53,636	106,648	-0,99	CRC < NCT	0,00375	0,0494799
XLOC_021 567	B3GNT5	chr3:182895791-183146057	13,749	27,432	-1,00	CRC < NCT	0,00345	0,046739
XLOC_000 888	SLC50A1	chr1:155107819-155111599	47,551	95,581	-1,01	CRC < NCT	0,00375	0,0494799
XLOC_004 184	GOT1	chr10:101156626-101190530	27,403	55,105	-1,01	CRC < NCT	0,00285	0,0411153
XLOC_010 459	IDH3A	chr15:78441676-78527049	23,803	47,881	-1,01	CRC < NCT	0,00205	0,0331105
XLOC_001 548	SDHB	chr1:17345224-17380665	93,814	188,952	-1,01	CRC < NCT	0,00185	0,0307518
XLOC_021 889	UBA7	chr3:49842635-49855514	11,957	24,273	-1,02	CRC < NCT	0,0029	0,0416718
XLOC_000 268	STX12	chr1:28099693-28150963	16,799	34,104	-1,02	CRC < NCT	0,0017	0,0290257
XLOC_017 378	CAB39	chr2:231574872-231685791	30,935	62,947	-1,02	CRC < NCT	0,0021	0,0336498
XLOC_001 423	AURKAIP1	chr1:1309105-1312012	112,320	228,953	-1,03	CRC < NCT	0,003	0,0424399
XLOC_027 257	-	chr6:37012569-37013538	229,540	468,378	-1,03	CRC < NCT	0,00295	0,0419277
XLOC_013 278	VAMP2	chr17:8062462-8066305	18,237	37,268	-1,03	CRC < NCT	0,00345	0,046739
XLOC_010 669	LPCAT4	chr15:34651088-34659395	33,280	68,143	-1,03	CRC < NCT	0,0025	0,037738
XLOC_016 144	NAPA	chr19:47978397-48018515	54,633	112,286	-1,04	CRC < NCT	0,0023	0,035694
XLOC_005 414	SIGIRR	chr11:405708-417403	30,143	62,125	-1,04	CRC < NCT	0,0031	0,0433833
XLOC_007 765	VPS37B	chr12:123349079-123380766	32,077	66,147	-1,04	CRC < NCT	0,0018	0,0301682
XLOC_016 041	RABAC1	chr19:42460824-42463528	113,736	234,548	-1,04	CRC < NCT	0,0026	0,0386713
XLOC_000 258	ZDHHC18	chr1:27153200-27184072	9,466	19,547	-1,05	CRC < NCT	0,0035	0,0472409
XLOC_000 043	RER1	chr1:2252642-2345153	41,188	85,111	-1,05	CRC < NCT	0,00245	0,0372298

XLOC_028 970	ASL	chr7:65540775-65558329	50,090	103,979	-1,05	CRC < NCT	0,0027	0,0395776
XLOC_016 656	GALM	chr2:38893051-38961909	19,679	40,999	-1,06	CRC < NCT	0,0036	0,0481629
XLOC_032 080	RXRA	chr9:137218308-137332831	10,275	21,417	-1,06	CRC < NCT	0,0019	0,0313827
XLOC_033 323	COX7B	chrX:77151252-77160881	619,180	1293,560	-1,06	CRC < NCT	0,00265	0,0390961
XLOC_024 171	SDHA	chr5:201130-257197	60,867	127,239	-1,06	CRC < NCT	0,0025	0,037738
XLOC_020 084	PTTG1IP	chr21:46269499-46293818	92,056	192,533	-1,06	CRC < NCT	0,00165	0,0284652
XLOC_021 865	IP6K2	chr3:48725431-48754901	43,360	90,689	-1,06	CRC < NCT	0,00235	0,0361928
XLOC_013 850	HN1	chr17:73131335-73150778	98,164	205,966	-1,07	CRC < NCT	0,0022	0,0346434
XLOC_010 919	ETFA	chr15:76352298-76604008	110,012	231,029	-1,07	CRC < NCT	0,0012	0,0226522
XLOC_000 395	PTPRF	chr1:43989771-44089538	30,551	64,232	-1,07	CRC < NCT	0,00205	0,0331105
XLOC_030 638	DECR1	chr8:91013529-91095109	86,855	183,301	-1,08	CRC < NCT	0,0018	0,0301682
XLOC_013 218	ATP2A3	chr17:3827159-3867929	25,224	53,325	-1,08	CRC < NCT	0,0026	0,0386713
XLOC_021 352	KALRN	chr3:123752448-124440344	11,544	24,412	-1,08	CRC < NCT	0,00355	0,0477391
XLOC_011 445	SH2B1	chr16:28857864-28885536	13,735	29,047	-1,08	CRC < NCT	0,0031	0,0433833
XLOC_012 801	MLX	chr17:40719077-40730458	31,820	67,296	-1,08	CRC < NCT	0,0012	0,0226522
XLOC_001 893	SLC35D1	chr1:67463957-67520298	7,854	16,629	-1,08	CRC < NCT	0,00225	0,0351876
XLOC_032 717	FBXW5	chr9:139834882-139841429	48,228	102,155	-1,08	CRC < NCT	0,0022	0,0346434
XLOC_008 395	CRYL1	chr13:20977803-21100039	53,526	113,738	-1,09	CRC < NCT	0,0022	0,0346434
XLOC_014 232	IMPA2	chr18:11981426-12033336	34,185	72,698	-1,09	CRC < NCT	0,00155	0,0273878
XLOC_001 583	ECE1	chr1:21543584-21672034	20,830	44,394	-1,09	CRC < NCT	0,0014	0,0253013
XLOC_013 940	MAFG,SIRT7	chr17:79869702-79885593	21,510	46,039	-1,10	CRC < NCT	0,00295	0,0419277
XLOC_026 872	COX7A2	chr6:75947390-75954098	397,934	853,594	-1,10	CRC < NCT	0,00205	0,0331105
XLOC_005 551	TMEM9B	chr11:8968747-9001111	41,671	89,431	-1,10	CRC < NCT	0,00125	0,0233782
XLOC_014 231	CHMP1B	chr18:11689013-11909195	26,614	57,154	-1,10	CRC < NCT	0,00265	0,0390961
XLOC_020 438	SMDT1	chr22:42475694-42480288	25,150	54,131	-1,11	CRC < NCT	0,00205	0,0331105
XLOC_003 681	DUSP5	chr10:112256521-112271337	17,402	37,500	-1,11	CRC < NCT	0,00295	0,0419277
XLOC_001 505	DHRS3	chr1:12627936-12679969	53,289	114,993	-1,11	CRC < NCT	0,00155	0,0273878
XLOC_020 671	APOL2	chr22:36622247-36636000	9,443	20,381	-1,11	CRC < NCT	0,0035	0,0472409
XLOC_024 637	CDX1,SLC6A7	chr5:149546070-149590790	100,799	218,347	-1,12	CRC < NCT	0,0024	0,0366226
XLOC_005 050	CNIH2,RAB1B	chr11:66035863-66051685	79,619	172,485	-1,12	CRC < NCT	0,00125	0,0233782
XLOC_003 616	ZFYVE27	chr10:99496864-99520697	12,653	27,414	-1,12	CRC < NCT	0,0017	0,0290257
XLOC_024 735	SFXN1	chr5:174904845-174956872	14,879	32,275	-1,12	CRC < NCT	0,0021	0,0336498
XLOC_029 087	LMTK2	chr7:97734941-97838952	6,794	14,749	-1,12	CRC < NCT	0,00235	0,0361928
XLOC_006 798	DYRK2	chr12:68041852-68062784	7,926	17,210	-1,12	CRC < NCT	0,00155	0,0273878
XLOC_001 942	BCL10	chr1:85726836-85743771	12,276	26,678	-1,12	CRC < NCT	0,00205	0,0331105
XLOC_011 306	NAA60	chr16:3493665-3537112	21,964	47,749	-1,12	CRC < NCT	0,0016	0,0279196
XLOC_023 323	ATP5I	chr4:666224-668127	661,681	1439,870	-1,12	CRC < NCT	0,00225	0,0351876
XLOC_005 956	ARRB1	chr11:74970597-75062875	5,398	11,750	-1,12	CRC < NCT	0,00145	0,0259223

XLOC_023 117	HADH	chr4:108745720-108956331	55,618	121,175	-1,12	CRC < NCT	0,00265	0,0390961
XLOC_017 796	SUCLG1	chr2:84650646-84686586	112,563	245,856	-1,13	CRC < NCT	0,00105	0,0206545
XLOC_032 282	HINT2	chr9:35812956-35815042	44,221	96,687	-1,13	CRC < NCT	0,00355	0,0477391
XLOC_010 306	SLC27A2	chr15:50474392-50528589	17,192	37,641	-1,13	CRC < NCT	0,0022	0,0346434
XLOC_031 339	MROH6,NAPRT	chr8:144648356-144661030	55,713	122,118	-1,13	CRC < NCT	0,00175	0,0294656
XLOC_000 732	FAM46C	chr1:118148603-118171011	4,699	10,299	-1,13	CRC < NCT	0,0021	0,0336498
XLOC_004 639	STIM1	chr11:3875260-4114442	13,726	30,111	-1,13	CRC < NCT	0,00255	0,0382395
XLOC_003 810	KLF6	chr10:3818071-3827473	44,478	97,715	-1,14	CRC < NCT	0,00315	0,0437473
XLOC_015 025	NDUFA13,YJEFN3	chr19:19624232-19648393	429,247	946,041	-1,14	CRC < NCT	0,0025	0,037738
XLOC_011 839	ECI1	chr16:2289255-2301678	50,285	110,829	-1,14	CRC < NCT	0,0016	0,0279196
XLOC_022 204	PLOD2	chr3:145787227-145879282	13,072	28,816	-1,14	CRC < NCT	0,00265	0,0390961
XLOC_018 171	STK17B	chr2:196998133-197039072	6,584	14,515	-1,14	CRC < NCT	0,0011	0,0213843
XLOC_033 531	MTM1	chrX:149737046-149841755	6,277	13,848	-1,14	CRC < NCT	0,00375	0,0494799
XLOC_015 106	COX6B1	chr19:36139124-36149686	494,006	1090,040	-1,14	CRC < NCT	0,00315	0,0437473
XLOC_015 801	NDUFB7	chr19:14676889-14682889	235,321	519,255	-1,14	CRC < NCT	0,0013	0,0239449
XLOC_033 660	SH3KBP1	chrX:19551920-19905744	20,918	46,181	-1,14	CRC < NCT	0,00055	0,0131101
XLOC_009 553	EAPP	chr14:34985134-35008943	36,688	81,140	-1,15	CRC < NCT	0,00125	0,0233782
XLOC_005 895	CDK2AP2	chr11:67273960-67276199	50,302	111,252	-1,15	CRC < NCT	0,0015	0,0267114
XLOC_026 056	TMEM63B	chr6:44095298-44123256	15,325	33,913	-1,15	CRC < NCT	0,00075	0,0164378
XLOC_032 014	COQ4	chr9:131084786-131096352	27,746	61,420	-1,15	CRC < NCT	0,00225	0,0351876
XLOC_004 989	COX8A	chr11:63742078-63744015	512,575	1135,360	-1,15	CRC < NCT	0,00085	0,0178569
XLOC_031 366	TONSL,VPS28	chr8:145648977-145669853	101,442	225,095	-1,15	CRC < NCT	0,00105	0,0206545
XLOC_010 478	ABHD17C	chr15:80987651-81047962	49,250	109,352	-1,15	CRC < NCT	0,0008	0,0171221
XLOC_010 782	RAB27A	chr15:55495161-55582589	9,470	21,030	-1,15	CRC < NCT	0,002	0,03265
XLOC_025 999	CDKN1A	chr6:36644236-36655116	135,341	300,797	-1,15	CRC < NCT	0,0034	0,0463025
XLOC_030 446	PTK2B	chr8:27168984-27316910	12,366	27,505	-1,15	CRC < NCT	0,00055	0,0131101
XLOC_002 024	EPS8L3	chr1:110292695-110307191	59,113	131,534	-1,15	CRC < NCT	0,00085	0,0178569
XLOC_003 826	ASB13	chr10:5680753-5708563	11,825	26,318	-1,15	CRC < NCT	0,0021	0,0336498
XLOC_014 836	ARHGEF18	chr19:7420491-7537680	9,973	22,198	-1,15	CRC < NCT	0,003	0,0424399
XLOC_015 674	GPR108	chr19:6729924-6737633	23,080	51,390	-1,15	CRC < NCT	0,00055	0,0131101
XLOC_020 328	UQCR10	chr22:30116343-30166918	117,269	261,407	-1,16	CRC < NCT	0,0017	0,0290257
XLOC_013 076	UBALD2	chr17:74261285-74267379	39,454	87,967	-1,16	CRC < NCT	0,0007	0,0155855
XLOC_012 836	GRN	chr17:42422453-42430481	155,158	345,977	-1,16	CRC < NCT	0,00205	0,0331105
XLOC_021 450	PLS1	chr3:142315228-142432705	51,962	115,973	-1,16	CRC < NCT	0,0028	0,0405866
XLOC_016 734	LGALS1	chr2:64672658-64688518	5,946	13,280	-1,16	CRC < NCT	0,0022	0,0346434
XLOC_015 921	CEBPA	chr19:33790601-33793507	24,241	54,410	-1,17	CRC < NCT	0,0027	0,0395776
XLOC_016 246	ETFB	chr19:51848408-51869672	104,049	234,149	-1,17	CRC < NCT	0,00105	0,0206545
XLOC_026 343	RAB32	chr6:146864827-146876086	30,248	68,179	-1,17	CRC < NCT	0,00165	0,0284652

XLOC_012 057	PYCARD	chr16:31210639-31215432	58,600	132,121	-1,17	CRC < NCT	0,00245	0,0372298
XLOC_020 363	TOM1	chr22:35695267-35744401	19,429	43,847	-1,17	CRC < NCT	0,00085	0,0178569
XLOC_013 496	GSDMB,ORMDL3	chr17:38060845-38083884	89,115	201,147	-1,17	CRC < NCT	0,00065	0,0147056
XLOC_012 676	ADAP2,RNF135	chr17:29248753-29326930	12,252	27,656	-1,17	CRC < NCT	0,0038	0,049887
XLOC_010 999	AP3S2,ARPIN,C15orf38- AP3S2	chr15:90373648-90456234	14,593	32,974	-1,18	CRC < NCT	0,00035	0,0094833
XLOC_018 724	-	chr2:183936524-183936787	631,580	1429,530	-1,18	CRC < NCT	0,0011	0,0213843
XLOC_029 006	CLIP2	chr7:73703804-73822852	9,765	22,121	-1,18	CRC < NCT	0,00055	0,0131101
XLOC_004 595	EPS8L2,TMEM80	chr11:644206-727729	38,664	87,826	-1,18	CRC < NCT	0,00185	0,0307518
XLOC_014 843	STXBP2	chr19:7701986-7712761	46,662	106,027	-1,18	CRC < NCT	0,0005	0,0123209
XLOC_015 499	EPN1	chr19:56186505-56249768	54,914	124,846	-1,18	CRC < NCT	0,0011	0,0213843
XLOC_021 975	SUCLG2	chr3:67291046-67998136	46,709	106,290	-1,19	CRC < NCT	0,0005	0,0123209
XLOC_015 648	PLIN3	chr19:4838309-4867780	43,509	99,167	-1,19	CRC < NCT	0,0003	0,0084946
XLOC_016 009	-	chr19:40448541-40450040	13,933	31,814	-1,19	CRC < NCT	0,0024	0,0366226
XLOC_025 234	PCDH1	chr5:141229669-141258797	18,722	42,751	-1,19	CRC < NCT	0,00155	0,0273878
XLOC_020 591	DDT	chr22:24309025-24322019	83,261	190,187	-1,19	CRC < NCT	0,00175	0,0294656
XLOC_007 011	COX6A1	chr12:120867415-120878694	209,909	479,658	-1,19	CRC < NCT	0,0005	0,0123209
XLOC_014 542	SMAD7	chr18:46446221-46478429	8,804	20,184	-1,20	CRC < NCT	0,0013	0,0239449
XLOC_000 989	MGST3	chr1:165600109-165625372	115,723	266,080	-1,20	CRC < NCT	0,00055	0,0131101
XLOC_000 274	SES2	chr1:28585962-28609007	7,934	18,305	-1,21	CRC < NCT	0,0014	0,0253013
XLOC_025 163	SHROOM1	chr5:132157301-132167441	8,177	18,878	-1,21	CRC < NCT	0,00195	0,0320923
XLOC_019 011	CHMP4B	chr20:32399109-32442173	163,635	377,883	-1,21	CRC < NCT	0,001	0,0199726
XLOC_017 241	SPATS2L	chr2:201170603-201346986	18,072	41,751	-1,21	CRC < NCT	0,0002	0,006387
XLOC_021 862	UQCRC1	chr3:48636431-48647098	161,530	373,792	-1,21	CRC < NCT	0,0016	0,0279196
XLOC_014 621	PQLC1	chr18:77662358-77711653	16,873	39,073	-1,21	CRC < NCT	0,00095	0,0192909
XLOC_009 803	CLMN	chr14:95648273-95786245	5,879	13,169	-1,21	CRC < NCT	0,00265	0,0390961
XLOC_012 297	CHMP1A	chr16:89710822-89739686	40,800	94,539	-1,21	CRC < NCT	0,0002	0,006387
XLOC_011 465	TMEM219	chr16:29973339-29984375	100,581	233,236	-1,21	CRC < NCT	0,0006	0,0139198
XLOC_006 062	CARD16,CARD17,CASP1	chr11:104896115-104972165	45,593	105,731	-1,21	CRC < NCT	0,00285	0,0411153
XLOC_011 042	VIMP	chr15:101811075-101817932	62,809	145,699	-1,21	CRC < NCT	0,00025	0,0074979
XLOC_029 500	C7orf31,CYCS	chr7:25158167-25220009	38,462	89,227	-1,21	CRC < NCT	0,00055	0,0131101
XLOC_031 880	TDRD7	chr9:100174301-100258408	10,151	23,556	-1,21	CRC < NCT	0,001	0,0199726
XLOC_000 183	MINOS1,MINOS1- NBL1,NBL1	chr1:19923470-19984949	149,062	346,183	-1,22	CRC < NCT	0,00185	0,0307518
XLOC_000 046	TNFRSF14	chr1:2473023-2497277	17,017	39,534	-1,22	CRC < NCT	0,00145	0,0259223
XLOC_014 751	MIDN	chr19:1248407-1259145	26,473	61,812	-1,22	CRC < NCT	0,00035	0,0094833
XLOC_009 202	CIPC	chr14:77564577-77583754	6,393	14,951	-1,23	CRC < NCT	0,00105	0,0206545
XLOC_009 149	SUSD6	chr14:70078309-70182033	9,002	21,061	-1,23	CRC < NCT	0,00045	0,0114127
XLOC_016 046	DEDD2	chr19:42701468-42724304	20,355	47,661	-1,23	CRC < NCT	0,0004	0,01042
XLOC_000 054	TPRG1L	chr1:3541555-3546696	35,867	84,114	-1,23	CRC < NCT	0,00025	0,0074979

XLOC_004 591	RASSF7	chr11:535885-564059	42,924	100,706	-1,23	CRC < NCT	0,0013	0,0239449
XLOC_001 611	IFNLR1,IL22RA1	chr1:24446255-24513765	13,805	32,414	-1,23	CRC < NCT	0,00295	0,0419277
XLOC_013 362	FAM83G	chr17:18853988-18950465	10,305	24,207	-1,23	CRC < NCT	0,0023	0,035694
XLOC_020 294	ADORA2A,SPECC1L	chr22:24666784-24890783	8,932	20,996	-1,23	CRC < NCT	0,0009	0,0185023
XLOC_011 401	ANKS4B	chr16:21237525-21329912	11,644	27,421	-1,24	CRC < NCT	0,00235	0,0361928
XLOC_025 182	CXCL14	chr5:134906370-134914969	56,021	131,961	-1,24	CRC < NCT	0,00215	0,0341212
XLOC_010 904	SCAMP2	chr15:75136019-75165733	53,483	126,017	-1,24	CRC < NCT	0,0002	0,006387
XLOC_005 391	ST14	chr11:130029645-130081837	140,472	331,187	-1,24	CRC < NCT	0,0023	0,035694
XLOC_000 052	ARHGFE16	chr1:3371143-3397713	19,314	45,551	-1,24	CRC < NCT	0,0004	0,010142
XLOC_014 750	ATP5D	chr19:1239374-1244830	154,236	363,814	-1,24	CRC < NCT	0,00095	0,0192909
XLOC_005 589	USH1C	chr11:17515441-17565963	81,151	191,845	-1,24	CRC < NCT	0,00175	0,0294656
XLOC_014 490	DSC2,DSC3	chr18:28569330-28742819	24,910	58,912	-1,24	CRC < NCT	0,003	0,0424399
XLOC_024 267	PTGER4	chr5:40678569-40694043	7,415	17,558	-1,24	CRC < NCT	0,0013	0,0239449
XLOC_006 456	CD27,TAPBPL	chr12:6548166-6582174	26,671	63,217	-1,25	CRC < NCT	0,0034	0,0463025
XLOC_011 995	ARHGAP17	chr16:24930695-25026704	13,648	32,395	-1,25	CRC < NCT	0,0001	0,003647
XLOC_012 509	ACADVL	chr17:7093209-7138248	138,714	329,607	-1,25	CRC < NCT	0,0013	0,0239449
XLOC_013 044	GPRC5C	chr17:72426932-72447821	30,053	71,464	-1,25	CRC < NCT	0,00175	0,0294656
XLOC_005 828	CDC42BPG	chr11:64590539-64612148	6,790	16,147	-1,25	CRC < NCT	0,00185	0,0307518
XLOC_011 726	COX4I1	chr16:85833172-85840607	537,517	1278,990	-1,25	CRC < NCT	0,0028	0,0405866
XLOC_004 007	A1CF	chr10:52559027-52645462	2,722	6,484	-1,25	CRC < NCT	0,00195	0,0320923
XLOC_015 904	UQCRRF51	chr19:29695715-29704176	105,357	250,985	-1,25	CRC < NCT	0,00025	0,0074979
XLOC_026 702	BAK1	chr6:33538522-33548225	19,347	46,157	-1,25	CRC < NCT	0,00045	0,0114127
XLOC_001 603	ID3	chr1:23884420-23886285	60,435	144,382	-1,26	CRC < NCT	0,00055	0,0131101
XLOC_028 787	ARL4A	chr7:12726451-12732753	19,020	45,477	-1,26	CRC < NCT	0,0001	0,003647
XLOC_032 031	DOLPP1	chr9:131843226-131852726	12,864	30,777	-1,26	CRC < NCT	0,00085	0,0178569
XLOC_001 129	C1orf106	chr1:200860626-200884873	15,226	36,450	-1,26	CRC < NCT	0,0003	0,0084946
XLOC_032 156	PLGRKT	chr9:5357966-5439392	43,601	104,385	-1,26	CRC < NCT	0,0005	0,0123209
XLOC_020 479	GRAMD4	chr22:46972081-47075688	10,024	24,017	-1,26	CRC < NCT	0,00025	0,0074979
XLOC_005 478	RHOG	chr11:3848193-3862215	41,719	99,978	-1,26	CRC < NCT	0,00015	0,0050841
XLOC_016 020	SERTAD3	chr19:40946747-40950610	18,314	44,055	-1,27	CRC < NCT	0,0003	0,0084946
XLOC_008 997	PCK2	chr14:24563339-24573383	36,124	87,082	-1,27	CRC < NCT	0,0003	0,0084946
XLOC_032 453	SLC35D2	chr9:99075640-99146096	33,798	81,785	-1,27	CRC < NCT	0,00035	0,0094833
XLOC_005 584	PLEKHA7	chr11:16798788-17074591	5,530	13,383	-1,27	CRC < NCT	0,00075	0,0164378
XLOC_017 868	MGAT4A	chr2:99235568-99347589	11,938	28,919	-1,28	CRC < NCT	0,0009	0,0185023
XLOC_002 993	-	chr1:157043249-157044472	24,442	59,221	-1,28	CRC < NCT	0,0007	0,0155855
XLOC_026 524	MBOAT1	chr6:20099866-20212892	5,748	13,932	-1,28	CRC < NCT	0,00085	0,0178569
XLOC_018 220	FZD5	chr2:208576194-208637145	8,275	20,125	-1,28	CRC < NCT	0,0034	0,0463025
XLOC_000 250	CEP85,SH3BGR13	chr1:26560643-26608125	288,041	701,993	-1,29	CRC < NCT	0,0008	0,0171221

XLOC_004 351	ECHS1	chr10:135175986-135186908	145,560	355,070	-1,29	CRC < NCT	0,00065	0,0147056
XLOC_017 016	MYO7B	chr2:128293253-128395512	23,261	56,797	-1,29	CRC < NCT	0,00145	0,0259223
XLOC_026 238	MARCKS	chr6:114177394-114186154	33,767	82,707	-1,29	CRC < NCT	0,0002	0,006387
XLOC_010 923	TSPAN3	chr15:77331323-77364709	118,426	290,188	-1,29	CRC < NCT	0,0019	0,0313827
XLOC_023 458	ATP8A1	chr4:42410262-42659142	6,053	14,835	-1,29	CRC < NCT	0,0008	0,0171221
XLOC_016 897	COX5B	chr2:98261912-98264657	719,250	1768,620	-1,30	CRC < NCT	0,0014	0,0253013
XLOC_033 066	RAB9A	chrX:13707221-13729067	23,751	58,555	-1,30	CRC < NCT	0,00025	0,0074979
XLOC_001 868	CYP2J2	chr1:60358971-60392469	13,799	34,052	-1,30	CRC < NCT	0,0008	0,0171221
XLOC_013 659	PRR15L	chr17:46018888-46036311	106,081	262,780	-1,31	CRC < NCT	0,00185	0,0307518
XLOC_030 448	EPHX2	chr8:27348518-27402439	22,196	54,996	-1,31	CRC < NCT	0,00095	0,0192909
XLOC_011 461	MAZ,MVP,PAGR1,PRRT2	chr16:29817356-29861063	188,548	467,508	-1,31	CRC < NCT	0,00355	0,0477391
XLOC_029 866	WASL	chr7:123319529-123391293	16,266	40,366	-1,31	CRC < NCT	0,0001	0,003647
XLOC_026 468	ECI2	chr6:4068592-4135831	30,830	76,625	-1,31	CRC < NCT	0,00085	0,0178569
XLOC_020 475	TTC38	chr22:46663839-46690990	28,723	71,413	-1,31	CRC < NCT	0,00025	0,0074979
XLOC_027 698	HLA-DPB1	chr6_cox_hap2:4476525-4501576	13,031	32,419	-1,31	CRC < NCT	0,00165	0,0284652
XLOC_012 906	PDK2	chr17:48172100-48207246	15,615	38,855	-1,32	CRC < NCT	0,001	0,0199726
XLOC_031 885	NANS	chr9:100807717-100881900	94,392	235,027	-1,32	CRC < NCT	0,00155	0,0273878
XLOC_018 345	RAB17	chr2:238482947-238504835	15,605	38,909	-1,32	CRC < NCT	0,0014	0,0253013
XLOC_020 426	ACO2	chr22:41855708-41940610	56,386	140,612	-1,32	CRC < NCT	0,00085	0,0178569
XLOC_004 236	COL17A1	chr10:105791042-105845869	41,663	104,070	-1,32	CRC < NCT	0,0017	0,0290257
XLOC_015 252	RELB	chr19:45504703-45542097	10,752	26,923	-1,32	CRC < NCT	0,001	0,0199726
XLOC_002 082	IGSF3	chr1:117115963-117210401	3,121	7,819	-1,32	CRC < NCT	0,00075	0,0164378
XLOC_014 351	NEDD4L	chr18:55711602-56068882	6,772	16,967	-1,33	CRC < NCT	0,0001	0,003647
XLOC_020 700	BAIAP2L2	chr22:38480888-38507208	21,822	54,674	-1,33	CRC < NCT	0,0004	0,010142
XLOC_004 711	ADM	chr11:10326526-10328949	25,920	65,082	-1,33	CRC < NCT	0,0008	0,0171221
XLOC_015 190	EGLN2,MIA,RAB4B	chr19:41275773-41316757	54,899	137,898	-1,33	CRC < NCT	0,0002	0,006387
XLOC_030 784	GSDMD	chr8:144519822-144645233	43,011	108,221	-1,33	CRC < NCT	0,00035	0,0094833
XLOC_020 925	IL17RE	chr3:9943697-9958084	14,846	37,481	-1,34	CRC < NCT	0,0002	0,006387
XLOC_000 254	RPS6KA1	chr1:26856248-26901523	31,573	79,813	-1,34	CRC < NCT	0,0002	0,006387
XLOC_020 938	PPARG	chr3:12329348-12476055	42,846	108,643	-1,34	CRC < NCT	5,00E-05	0,0020443
XLOC_023 307	TLR3	chr4:186989988-187009433	3,877	9,832	-1,34	CRC < NCT	0,0029	0,0416718
XLOC_011 428	LCMT1	chr16:25043061-25189554	28,321	72,009	-1,35	CRC < NCT	0,00035	0,0094833
XLOC_025 056	EDIL3	chr5:83235518-83713718	2,699	6,881	-1,35	CRC < NCT	0,0035	0,0472409
XLOC_012 173	CTRL,LCAT,PSMB10,SLC12A 4	chr16:67927174-68002597	112,330	287,305	-1,35	CRC < NCT	0,00085	0,0178569
XLOC_004 756	HTATIP2	chr11:20385230-20405550	63,899	163,760	-1,36	CRC < NCT	5,00E-05	0,0020443
XLOC_021 787	LRRFIP2	chr3:37026570-37218313	15,786	40,482	-1,36	CRC < NCT	0,0022	0,0346434
XLOC_031 886	GALNT12	chr9:101569610-101613552	22,987	58,955	-1,36	CRC < NCT	0,0001	0,003647
XLOC_029 927	PARP12	chr7:139722297-139763759	10,180	26,128	-1,36	CRC < NCT	0,00015	0,0050841

XLOC_001 790	HECTD3	chr1:45468050-45481341	16,711	42,993	-1,36	CRC < NCT	0,00165	0,0284652
XLOC_011 571	CPNE2	chr16:57126454-57181878	15,698	40,472	-1,37	CRC < NCT	0,0003	0,0084946
XLOC_017 755	PRADC1	chr2:73455131-73460658	19,723	50,967	-1,37	CRC < NCT	0,0009	0,0185023
XLOC_030 424	SORBS3	chr8:22407433-22433011	23,695	61,281	-1,37	CRC < NCT	0,0003	0,0084946
XLOC_029 402	PDGFA	chr7:536075-564869	7,221	18,704	-1,37	CRC < NCT	0,00065	0,0147056
XLOC_011 586	MMP15	chr16:58059281-58080807	17,839	46,221	-1,37	CRC < NCT	0,0006	0,0139198
XLOC_008 433	CDX2,URAD	chr13:28532462-28563098	73,949	191,780	-1,37	CRC < NCT	0,00065	0,0147056
XLOC_003 263	OPTN	chr10:13141907-13201897	25,837	67,888	-1,38	CRC < NCT	5,00E-05	0,0020443
XLOC_031 613	SLC1A1	chr9:4489692-4587475	8,569	22,269	-1,38	CRC < NCT	0,00045	0,0114127
XLOC_032 133	MRPL41	chr9:140446308-140448160	108,730	283,062	-1,38	CRC < NCT	0,00015	0,0050841
XLOC_006 984	OAS1,OAS3	chr12:113344496-113412164	77,951	203,433	-1,38	CRC < NCT	0,0013	0,0239449
XLOC_021 345	DIRC2	chr3:122513888-122599989	5,017	13,103	-1,38	CRC < NCT	0,00065	0,0147056
XLOC_012 918	ABCC3	chr17:48711987-48769063	20,464	52,515	-1,39	CRC < NCT	0,0001	0,003647
XLOC_000 565	PRKACB	chr1:84543657-84705471	15,786	41,315	-1,39	CRC < NCT	0,0005	0,0123209
XLOC_001 835	ECHDC2	chr1:53361581-53387493	14,867	38,935	-1,39	CRC < NCT	0,0002	0,006387
XLOC_020 634	TBC1D10A	chr22:30687978-30722955	8,799	23,064	-1,39	CRC < NCT	0,0009	0,0185023
XLOC_011 117	-	chr15:56365655-56366133	32,147	84,277	-1,39	CRC < NCT	0,00315	0,0437473
XLOC_006 533	H2AFJ	chr12:14926153-14930936	24,953	65,584	-1,39	CRC < NCT	0,0002	0,006387
XLOC_001 606	HMGCL	chr1:24128355-24165102	32,570	85,701	-1,40	CRC < NCT	0,0003	0,0084946
XLOC_023 341	LETM1	chr4:1813118-1858232	10,093	26,577	-1,40	CRC < NCT	5,00E-05	0,0020443
XLOC_029 113	LAMTOR4	chr7:99728304-99756354	175,076	461,914	-1,40	CRC < NCT	0,0011	0,0213843
XLOC_004 325	CLRN3	chr10:129674211-129691211	78,110	206,149	-1,40	CRC < NCT	0,0002	0,006387
XLOC_006 173	SIAE	chr11:124492741-124568400	43,681	115,372	-1,40	CRC < NCT	0,00215	0,0341212
XLOC_032 248	KIAA1161	chr9:34366090-34376971	8,657	22,888	-1,40	CRC < NCT	5,00E-05	0,0020443
XLOC_019 789	IFNAR2,IL10RB	chr21:34602199-34669717	34,532	91,547	-1,41	CRC < NCT	0,0001	0,003647
XLOC_000 311	KIAA1522	chr1:33207233-33324480	37,743	100,083	-1,41	CRC < NCT	0,0032	0,0443068
XLOC_016 285	LENG1,TMC4	chr19:54641435-54676967	40,880	108,461	-1,41	CRC < NCT	0,0009	0,0185023
XLOC_002 162	FAM63A	chr1:150954111-150980854	7,185	19,064	-1,41	CRC < NCT	0,00085	0,0178569
XLOC_010 906	COX5A,RPP25	chr15:75212616-75287738	261,686	694,363	-1,41	CRC < NCT	0,00035	0,0094833
XLOC_021 984	EIF4E3	chr3:71728272-71804328	3,909	10,380	-1,41	CRC < NCT	0,00035	0,0094833
XLOC_018 267	NHEJ1,SLC23A3	chr2:219933061-220034873	12,400	32,929	-1,41	CRC < NCT	0,0003	0,0084946
XLOC_002 159	CTSS	chr1:150701540-150738482	64,634	171,695	-1,41	CRC < NCT	0,00015	0,0050841
XLOC_025 249	PRELID2	chr5:145082976-145215103	5,895	15,699	-1,41	CRC < NCT	0,0014	0,0253013
XLOC_016 364	CHMP2A,UBE2M	chr19:59062921-59086353	169,883	452,784	-1,41	CRC < NCT	0,00015	0,0050841
XLOC_012 041	SEPHS2	chr16:30454769-30458104	51,045	136,227	-1,42	CRC < NCT	5,00E-05	0,0020443
XLOC_010 515	PDE8A	chr15:85523375-85682437	11,268	30,076	-1,42	CRC < NCT	0,00025	0,0074979
XLOC_008 437	SLC46A3	chr13:29274211-29293373	10,843	28,949	-1,42	CRC < NCT	0,00045	0,0114127
XLOC_026 883	FAM46A	chr6:82454828-82462428	8,854	23,694	-1,42	CRC < NCT	0,0006	0,0139198

XLOC_017 252	STRADB	chr2:202316391-202345606	6,279	16,838	-1,42	CRC < NCT	0,0006	0,0139198
XLOC_017 773	DQX1	chr2:74745240-74753465	5,477	14,723	-1,43	CRC < NCT	0,0028	0,0405866
XLOC_026 040	KLC4	chr6:43005354-43042876	25,207	67,812	-1,43	CRC < NCT	0,0032	0,0443068
XLOC_005 130	P2RY2	chr11:72929342-72953472	1,077	2,900	-1,43	CRC < NCT	0,0024	0,0366226
XLOC_012 846	ACBD4	chr17:43209966-43221544	5,375	14,494	-1,43	CRC < NCT	0,0024	0,0366226
XLOC_015 754	ACP5	chr19:11685474-11689801	26,222	70,810	-1,43	CRC < NCT	0,00025	0,0074979
XLOC_013 492	PGAP3	chr17:37827373-37844323	13,921	37,782	-1,44	CRC < NCT	0,0003	0,0084946
XLOC_032 631	CRAT	chr9:131857005-131873070	18,439	50,299	-1,45	CRC < NCT	5,00E-05	0,0020443
XLOC_026 099	LRR1	chr6:53610598-53789519	13,780	37,591	-1,45	CRC < NCT	5,00E-05	0,0020443
XLOC_032 385	FRMD3	chr9:85834232-86153348	2,227	6,082	-1,45	CRC < NCT	0,00345	0,046739
XLOC_019 020	ACSS2	chr20:33462761-33515769	44,820	122,432	-1,45	CRC < NCT	0,0003	0,0084946
XLOC_032 224	MOB3B	chr9:27325073-27529850	4,369	11,979	-1,46	CRC < NCT	5,00E-05	0,0020443
XLOC_003 780	PWWP2B	chr10:134210701-134231363	16,620	45,578	-1,46	CRC < NCT	0,0004	0,01042
XLOC_015 647	TICAM1	chr19:4815922-4832129	10,389	28,497	-1,46	CRC < NCT	5,00E-05	0,0020443
XLOC_025 984	PPARD	chr6:35310321-35395999	15,368	42,293	-1,46	CRC < NCT	0,00025	0,0074979
XLOC_013 213	P2RX5,TAX1BP3	chr17:3539761-3599698	118,122	326,820	-1,47	CRC < NCT	0,0002	0,006387
XLOC_001 257	CAPN2	chr1:223889294-223963786	68,757	190,270	-1,47	CRC < NCT	5,00E-05	0,0020443
XLOC_004 155	PDLIM1	chr10:96997324-97050905	166,415	460,714	-1,47	CRC < NCT	0,0001	0,003647
XLOC_009 253	IFI27L1	chr14:94547632-94569062	13,519	37,447	-1,47	CRC < NCT	0,00255	0,0382395
XLOC_017 330	CYP27A1	chr2:219646471-219680016	17,113	47,482	-1,47	CRC < NCT	0,00015	0,0050841
XLOC_014 754	EFNA2	chr19:1281807-1301429	9,280	25,749	-1,47	CRC < NCT	0,0004	0,01042
XLOC_003 857	PHYH	chr10:13319795-13342130	27,074	75,244	-1,47	CRC < NCT	5,00E-05	0,0020443
XLOC_024 375	F2RL1	chr5:76114408-76133281	29,154	81,035	-1,47	CRC < NCT	5,00E-05	0,0020443
XLOC_000 389	TMEM125	chr1:43735603-43739679	19,059	52,996	-1,48	CRC < NCT	0,00025	0,0074979
XLOC_032 269	FAM214B	chr9:35104112-35116303	9,517	26,505	-1,48	CRC < NCT	5,00E-05	0,0020443
XLOC_000 040	PRKCZ	chr1:1979959-2144777	11,168	31,120	-1,48	CRC < NCT	0,00365	0,0486178
XLOC_022 085	HGD	chr3:120347012-120405386	7,796	21,773	-1,48	CRC < NCT	0,0013	0,0239449
XLOC_021 154	PRKCD	chr3:53190175-53226733	21,163	59,303	-1,49	CRC < NCT	5,00E-05	0,0020443
XLOC_017 460	FAM110C	chr2:36329-46907	6,070	17,021	-1,49	CRC < NCT	0,0024	0,0366226
XLOC_032 625	ZER1	chr9:131486738-131534748	10,365	29,080	-1,49	CRC < NCT	0,0001	0,003647
XLOC_015 601	PLEKHJ1	chr19:2163833-2260525	69,013	193,917	-1,49	CRC < NCT	0,0026	0,0386713
XLOC_031 775	GDA	chr9:74729510-74867200	7,879	22,160	-1,49	CRC < NCT	0,00045	0,0114127
XLOC_032 506	EPB41L4B	chr9:111934107-112083501	21,262	59,975	-1,50	CRC < NCT	5,00E-05	0,0020443
XLOC_027 750	HLA-B,HLA-C	chr6_cox_hap2:2749774-2837927	97,812	245,225	-1,50	CRC < NCT	0,00155	0,0273878
XLOC_000 424	MAST2	chr1:46269265-46501906	13,054	36,878	-1,50	CRC < NCT	5,00E-05	0,0020443
XLOC_031 023	SLC20A2	chr8:42273858-42409895	18,761	53,044	-1,50	CRC < NCT	0,0008	0,0171221
XLOC_000 376	RIMKLA	chr1:42846467-42891556	1,050	2,969	-1,50	CRC < NCT	0,0007	0,0155855
XLOC_023 588	HSD17B11	chr4:88256817-88312784	72,149	204,487	-1,50	CRC < NCT	5,00E-05	0,0020443

XLOC_009 270	BDKRB2	chr14:96671020-96711122	5,803	16,480	-1,51	CRC < NCT	0,0004	0,01042
XLOC_032 706	AGPAT2	chr9:139567594-139581911	118,631	337,241	-1,51	CRC < NCT	5,00E-05	0,0020443
XLOC_017 964	TFCP2L1	chr2:121974103-122042778	4,572	13,010	-1,51	CRC < NCT	0,00035	0,0094833
XLOC_002 322	ARHGAP30,TSTD1,USF1	chr1:161007411-161039790	130,815	372,590	-1,51	CRC < NCT	0,001	0,0199726
XLOC_019 847	ABCG1	chr21:43619798-43724500	9,928	28,290	-1,51	CRC < NCT	0,00015	0,0050841
XLOC_013 653	OSBPL7	chr17:45884628-45899199	5,006	14,271	-1,51	CRC < NCT	0,00015	0,0050841
XLOC_001 539	NBPF1	chr1:16854837-16996604	8,684	24,760	-1,51	CRC < NCT	0,00075	0,0164378
XLOC_032 532	HDHD3	chr9:116134439-116142479	46,817	133,513	-1,51	CRC < NCT	5,00E-05	0,0020443
XLOC_006 686	PRR13	chr12:53835375-53841906	162,105	462,592	-1,51	CRC < NCT	0,0001	0,003647
XLOC_024 844	CMBL	chr5:10274832-10308925	20,472	58,504	-1,51	CRC < NCT	0,00025	0,0074979
XLOC_020 002	RCAN1	chr21:35888739-35987441	24,023	68,717	-1,52	CRC < NCT	0,0001	0,003647
XLOC_003 261	CAMK1D	chr10:12391505-12877545	3,833	11,001	-1,52	CRC < NCT	0,00175	0,0294656
XLOC_026 090	PAQR8	chr6:52226547-52281378	17,006	48,816	-1,52	CRC < NCT	5,00E-05	0,0020443
XLOC_010 902	ULK3	chr15:75128456-75135552	10,462	30,055	-1,52	CRC < NCT	5,00E-05	0,0020443
XLOC_026 359	PPP1R14C	chr6:150464187-150571530	9,824	28,233	-1,52	CRC < NCT	0,00065	0,0147056
XLOC_015 832	NR2F6	chr19:17342634-17356714	44,531	128,045	-1,52	CRC < NCT	5,00E-05	0,0020443
XLOC_015 360	MYH14	chr19:50691218-50814033	46,589	133,974	-1,52	CRC < NCT	0,0003	0,0084946
XLOC_017 338	ZFAND2B	chr2:220071505-220074373	31,389	90,285	-1,52	CRC < NCT	5,00E-05	0,0020443
XLOC_014 263	RIOK3	chr18:21032786-21063107	19,411	55,934	-1,53	CRC < NCT	5,00E-05	0,0020443
XLOC_029 790	MOGAT3,NAT16	chr7:100812737-100844439	8,227	23,716	-1,53	CRC < NCT	0,0037	0,0490331
XLOC_009 551	EGLN3	chr14:34393420-34420284	22,910	66,296	-1,53	CRC < NCT	0,0001	0,003647
XLOC_016 291	CDC42EP5	chr19:54976208-54984437	92,479	268,062	-1,54	CRC < NCT	5,00E-05	0,0020443
XLOC_005 819	BAD	chr11:64037299-64056972	46,793	135,660	-1,54	CRC < NCT	0,0004	0,01042
XLOC_002 547	PLXNA2	chr1:208195581-208417665	3,020	8,799	-1,54	CRC < NCT	5,00E-05	0,0020443
XLOC_014 779	GNA11	chr19:3094407-3124388	23,894	69,340	-1,54	CRC < NCT	5,00E-05	0,0020443
XLOC_023 020	PARM1	chr4:75858284-75975604	33,392	97,009	-1,54	CRC < NCT	0,00025	0,0074979
XLOC_011 222	FAM195A	chr16:691547-699253	53,244	155,317	-1,54	CRC < NCT	0,0002	0,006387
XLOC_020 335	TCN2	chr22:31003069-31023047	13,734	40,147	-1,55	CRC < NCT	0,00015	0,0050841
XLOC_006 121	AMICA1	chr11:118064441-118095820	9,469	27,712	-1,55	CRC < NCT	0,00055	0,0131101
XLOC_015 634	MAP2K2	chr19:4087695-4124214	98,529	288,547	-1,55	CRC < NCT	5,00E-05	0,0020443
XLOC_014 982	OCEL1	chr19:17336787-17340029	16,609	48,670	-1,55	CRC < NCT	0,0012	0,0226522
XLOC_023 451	RBM47	chr4:40421402-40632918	24,799	72,774	-1,55	CRC < NCT	5,00E-05	0,0020443
XLOC_012 031	YPEL3	chr16:30103633-30107580	30,048	88,177	-1,55	CRC < NCT	0,00015	0,0050841
XLOC_007 344	VDR	chr12:48234192-48298849	14,981	44,102	-1,56	CRC < NCT	5,00E-05	0,0020443
XLOC_033 823	IL2RG	chrX:70327251-70331922	55,679	164,254	-1,56	CRC < NCT	5,00E-05	0,0020443
XLOC_003 792	PRAP1	chr10:135156637-135168377	197,638	583,114	-1,56	CRC < NCT	0,00305	0,0429805
XLOC_024 716	NEURL1B	chr5:172068260-172118542	8,353	24,705	-1,56	CRC < NCT	5,00E-05	0,0020443
XLOC_018 185	SATB2	chr2:200133645-200342223	9,693	28,684	-1,57	CRC < NCT	0,0012	0,0226522

XLOC_024 641	SYNPO	chr5:149965445-150038935	13,046	38,682	-1,57	CRC < NCT	0,00115	0,0220507
XLOC_003 550	PAPSS2	chr10:89419475-89507462	30,343	90,195	-1,57	CRC < NCT	5,00E-05	0,0020443
XLOC_019 572	CTSZ	chr20:57556262-57582309	161,492	480,450	-1,57	CRC < NCT	0,00035	0,0094833
XLOC_022 415	BDH1	chr3:197232149-197300194	18,402	54,764	-1,57	CRC < NCT	0,0001	0,003647
XLOC_027 131	MPC1	chr6:166778400-166796502	34,692	103,456	-1,58	CRC < NCT	5,00E-05	0,0020443
XLOC_000 512	PGM1	chr1:64058946-64125916	25,592	76,732	-1,58	CRC < NCT	5,00E-05	0,0020443
XLOC_010 692	BMF	chr15:40380088-40401094	3,259	9,776	-1,58	CRC < NCT	0,00025	0,0074979
XLOC_032 030	FAM73B	chr9:131798821-131834363	8,006	24,015	-1,58	CRC < NCT	5,00E-05	0,0020443
XLOC_001 641	SLC9A1	chr1:27425299-27481888	14,529	43,659	-1,59	CRC < NCT	5,00E-05	0,0020443
XLOC_025 117	TRIM36	chr5:114460276-114516243	2,138	6,426	-1,59	CRC < NCT	0,0034	0,0463025
XLOC_006 417	B4GALNT3	chr12:569184-672933	9,273	27,899	-1,59	CRC < NCT	5,00E-05	0,0020443
XLOC_011 874	ADCY9	chr16:4012463-4166186	2,417	7,276	-1,59	CRC < NCT	0,00035	0,0094833
XLOC_007 203	KLRB1	chr12:9747869-9760497	14,808	44,628	-1,59	CRC < NCT	0,00265	0,0390961
XLOC_023 244	ETFDH	chr4:159587826-159644847	13,682	41,465	-1,60	CRC < NCT	0,0038	0,049887
XLOC_002 236	MUC1	chr1:155158298-155164440	72,939	221,218	-1,60	CRC < NCT	0,00065	0,0147056
XLOC_000 953	SLAMF7	chr1:160708846-160725076	6,013	18,283	-1,60	CRC < NCT	0,00025	0,0074979
XLOC_029 408	ZFAND2A	chr7:1187702-1214905	31,639	96,229	-1,60	CRC < NCT	0,00015	0,0050841
XLOC_001 600	TCEA3	chr1:23704700-23751651	33,043	100,584	-1,61	CRC < NCT	0,0005	0,0123209
XLOC_021 646	FAM43A	chr3:194406172-194410449	3,429	10,445	-1,61	CRC < NCT	0,0006	0,0139198
XLOC_025 158	IRF1	chr5:131817299-131828016	23,016	70,126	-1,61	CRC < NCT	5,00E-05	0,0020443
XLOC_000 470	CPT2	chr1:53662100-53686601	14,264	43,463	-1,61	CRC < NCT	0,0004	0,010142
XLOC_016 019	SERTAD1	chr19:40927532-40931932	22,286	68,122	-1,61	CRC < NCT	0,0001	0,003647
XLOC_021 341	FAM162A	chr3:122078351-122233831	137,290	419,805	-1,61	CRC < NCT	0,00075	0,0164378
XLOC_017 916	MALL	chr2:110841446-110874143	3,758	11,517	-1,62	CRC < NCT	0,0008	0,0171221
XLOC_001 632	AIM1L	chr1:26648349-26685400	2,789	8,558	-1,62	CRC < NCT	0,00015	0,0050841
XLOC_004 174	AVPI1	chr10:99437174-99447570	25,255	77,625	-1,62	CRC < NCT	5,00E-05	0,0020443
XLOC_020 382	SH3BP1	chr22:38035450-38054384	15,844	48,893	-1,63	CRC < NCT	5,00E-05	0,0020443
XLOC_013 433	MYO1D	chr17:30819452-31233604	41,289	127,584	-1,63	CRC < NCT	5,00E-05	0,0020443
XLOC_013 219	ZZEF1	chr17:3907496-4060999	5,920	18,362	-1,63	CRC < NCT	5,00E-05	0,0020443
XLOC_005 164	CAPN5	chr11:76777991-76837211	28,024	86,933	-1,63	CRC < NCT	5,00E-05	0,0020443
XLOC_030 401	NAT2	chr8:18248754-18258729	8,327	25,849	-1,63	CRC < NCT	0,0019	0,0313827
XLOC_011 710	OSGIN1	chr16:83986800-83999940	3,981	12,370	-1,64	CRC < NCT	0,00105	0,0206545
XLOC_010 434	MPI	chr15:75182047-75199462	9,218	28,676	-1,64	CRC < NCT	0,00135	0,0246666
XLOC_025 370	CLTB	chr5:175818581-175843639	141,989	442,126	-1,64	CRC < NCT	5,00E-05	0,0020443
XLOC_021 304	GRAMD1C	chr3:113557680-113666368	2,185	6,812	-1,64	CRC < NCT	0,0012	0,0226522
XLOC_026 744	KCNK5	chr6:39151691-39197572	9,166	28,589	-1,64	CRC < NCT	5,00E-05	0,0020443
XLOC_001 974	BCAR3	chr1:94027297-94315109	8,805	27,545	-1,65	CRC < NCT	0,00085	0,0178569
XLOC_003 589	SLC35G1	chr10:95653696-95714457	3,631	11,364	-1,65	CRC < NCT	0,0006	0,0139198

XLOC_000 883	ZBTB7B	chr1:154975105-155006257	19,135	60,012	-1,65	CRC < NCT	5,00E-05	0,0020443
XLOC_005 911	CPT1A	chr11:68522087-68609399	19,937	62,530	-1,65	CRC < NCT	5,00E-05	0,0020443
XLOC_005 323	OAF	chr11:120081403-120102085	38,622	121,388	-1,65	CRC < NCT	5,00E-05	0,0020443
XLOC_005 252	ACAT1	chr11:107992249-108019481	51,643	162,464	-1,65	CRC < NCT	5,00E-05	0,0020443
XLOC_005 999	CCDC89,SYTL2	chr11:85394886-85522203	16,221	51,156	-1,66	CRC < NCT	5,00E-05	0,0020443
XLOC_029 716	SAMD9	chr7:92727481-92747349	4,626	14,606	-1,66	CRC < NCT	5,00E-05	0,0020443
XLOC_022 894	C4orf19	chr4:37455425-37687999	8,771	27,745	-1,66	CRC < NCT	0,0005	0,0123209
XLOC_007 952	-	chr12:53535755-53536289	11,166	35,368	-1,66	CRC < NCT	0,00275	0,0400849
XLOC_001 293	RHOA	chr1:228780393-228882417	9,123	28,985	-1,67	CRC < NCT	5,00E-05	0,0020443
XLOC_005 916	-	chr11:69290371-69294855	4,020	12,778	-1,67	CRC < NCT	0,0021	0,0336498
XLOC_026 639	HLA-B	chr6:31321648-31325028	19,258	61,260	-1,67	CRC < NCT	0,00095	0,0192909
XLOC_019 498	ACOT8	chr20:44451854-44507769	27,399	87,196	-1,67	CRC < NCT	0,0008	0,0171221
XLOC_022 365	P3H2	chr3:189674508-189862635	5,615	17,871	-1,67	CRC < NCT	0,00045	0,0114127
XLOC_001 123	NR5A2	chr1:199996713-200146723	4,235	13,546	-1,68	CRC < NCT	5,00E-05	0,0020443
XLOC_020 810	ARSA	chr22:51061181-51066601	9,355	30,147	-1,69	CRC < NCT	5,00E-05	0,0020443
XLOC_020 403	APOBEC3A,APOBEC3A_B,A POBEC3B,APOBEC3C,APOB EC3F,APOBEC3G	chr22:39348619-39483748	21,936	70,694	-1,69	CRC < NCT	5,00E-05	0,0020443
XLOC_011 720	KIAA0513	chr16:85061356-85127835	2,037	6,578	-1,69	CRC < NCT	0,0014	0,0253013
XLOC_010 578	ARRDC4	chr15:98503920-98517072	8,215	26,532	-1,69	CRC < NCT	5,00E-05	0,0020443
XLOC_013 453	CCL5	chr17:34198495-34207377	21,957	70,953	-1,69	CRC < NCT	0,00025	0,0074979
XLOC_025 126	SEMA6A	chr5:115735251-115910622	3,586	11,588	-1,69	CRC < NCT	0,001	0,0199726
XLOC_031 125	PAG1	chr8:81880042-82024344	2,201	7,115	-1,69	CRC < NCT	5,00E-05	0,0020443
XLOC_029 119	AGFG2	chr7:100136795-100165955	6,722	21,731	-1,69	CRC < NCT	5,00E-05	0,0020443
XLOC_033 152	MAOA	chrX:43514154-43606071	25,631	83,136	-1,70	CRC < NCT	5,00E-05	0,0020443
XLOC_003 695	CASP7	chr10:115438920-115491429	36,705	119,079	-1,70	CRC < NCT	5,00E-05	0,0020443
XLOC_022 006	STX19	chr3:93698237-93774522	13,008	42,225	-1,70	CRC < NCT	0,00235	0,0361928
XLOC_020 997	GPD1L	chr3:32148002-32210272	14,167	46,037	-1,70	CRC < NCT	5,00E-05	0,0020443
XLOC_004 298	FGFR2	chr10:123237843-123357972	5,703	18,555	-1,70	CRC < NCT	0,0003	0,0084946
XLOC_012 618	SPECC1	chr17:19912648-20223063	6,094	19,830	-1,70	CRC < NCT	5,00E-05	0,0020443
XLOC_021 487	P2RY1	chr3:152552527-152559405	1,408	4,585	-1,70	CRC < NCT	0,0009	0,0185023
XLOC_004 065	C10orf54	chr10:73156690-73575729	12,724	41,486	-1,71	CRC < NCT	5,00E-05	0,0020443
XLOC_001 575	CAMK2N1	chr1:20808883-20812728	50,313	164,059	-1,71	CRC < NCT	5,00E-05	0,0020443
XLOC_011 776	SPIRE2	chr16:89894906-89937855	11,510	37,586	-1,71	CRC < NCT	5,00E-05	0,0020443
XLOC_000 887	EFNA1	chr1:155100348-155107386	58,633	191,976	-1,71	CRC < NCT	5,00E-05	0,0020443
XLOC_021 449	ATP1B3	chr3:141595469-141645382	95,598	313,833	-1,71	CRC < NCT	5,00E-05	0,0020443
XLOC_012 223	CFDP1	chr16:75327607-75467387	67,297	221,282	-1,72	CRC < NCT	5,00E-05	0,0020443
XLOC_004 632	SLC22A18	chr11:2907517-2946653	37,568	123,615	-1,72	CRC < NCT	0,0001	0,003647
XLOC_009 526	RIPK3	chr14:24805226-24809242	12,521	41,222	-1,72	CRC < NCT	5,00E-05	0,0020443

XLOC_017 800	RETSAT	chr2:85567685-85581821	41,376	136,253	-1,72	CRC < NCT	5,00E-05	0,0020443
XLOC_024 858	FAM134B	chr5:16471694-16630078	12,695	41,833	-1,72	CRC < NCT	0,0001	0,003647
XLOC_021 867	SLC25A20	chr3:48894355-48936426	16,272	54,153	-1,73	CRC < NCT	5,00E-05	0,0020443
XLOC_005 313	C2CD2L	chr11:118977678-118989250	5,496	18,306	-1,74	CRC < NCT	5,00E-05	0,0020443
XLOC_022 339	LIPH	chr3:185223903-185270574	14,999	50,128	-1,74	CRC < NCT	5,00E-05	0,0020443
XLOC_013 261	YBX2	chr17:7185025-7197930	5,854	19,661	-1,75	CRC < NCT	0,0034	0,0463025
XLOC_012 206	ZNF821	chr16:71893579-71919302	3,018	10,138	-1,75	CRC < NCT	0,00115	0,0220507
XLOC_020 587	CHCHD10	chr22:24105207-24110199	149,542	503,024	-1,75	CRC < NCT	5,00E-05	0,0020443
XLOC_021 760	THRB	chr3:24156882-24541502	0,877	2,954	-1,75	CRC < NCT	0,00315	0,0437473
XLOC_006 575	PPFIBP1,REP15	chr12:27677044-27855806	20,164	68,060	-1,76	CRC < NCT	0,00115	0,0220507
XLOC_010 764	SPPL2A	chr15:50994460-51058999	20,897	70,606	-1,76	CRC < NCT	5,00E-05	0,0020443
XLOC_014 561	CCDC68	chr18:52568131-52626739	5,387	18,219	-1,76	CRC < NCT	5,00E-05	0,0020443
XLOC_022 131	MGLL	chr3:127407776-127542233	39,134	132,481	-1,76	CRC < NCT	5,00E-05	0,0020443
XLOC_002 709	CHML,OPN3	chr1:241695433-241803701	9,655	32,744	-1,76	CRC < NCT	5,00E-05	0,0020443
XLOC_019 102	CTSA,ZSWIM1	chr20:44509847-44541003	111,252	378,398	-1,77	CRC < NCT	0,0007	0,0155855
XLOC_000 025	CPTP	chr1:1260142-1264318	13,908	47,478	-1,77	CRC < NCT	5,00E-05	0,0020443
XLOC_024 443	C5orf30	chr5:102594441-102614404	9,228	31,525	-1,77	CRC < NCT	5,00E-05	0,0020443
XLOC_031 677	PRSS3	chr9:33750463-33799236	135,414	462,719	-1,77	CRC < NCT	5,00E-05	0,0020443
XLOC_017 386	B3GNT7	chr2:232260334-232265877	18,851	64,426	-1,77	CRC < NCT	0,0003	0,0084946
XLOC_005 387	TMEM45B	chr11:129685707-129765493	58,474	200,697	-1,78	CRC < NCT	0,0003	0,0084946
XLOC_019 010	ZNF341	chr20:32319565-32398905	2,021	6,941	-1,78	CRC < NCT	0,0009	0,0185023
XLOC_007 677	GLTP	chr12:110288745-110318293	16,706	57,410	-1,78	CRC < NCT	5,00E-05	0,0020443
XLOC_010 526	ISG20	chr15:89178867-89199646	18,037	62,143	-1,78	CRC < NCT	0,0001	0,003647
XLOC_015 798	GIPC1	chr19:14588540-14607252	95,341	329,597	-1,79	CRC < NCT	5,00E-05	0,0020443
XLOC_021 959	FAM3D	chr3:58619661-58693628	246,846	855,124	-1,79	CRC < NCT	5,00E-05	0,0020443
XLOC_026 304	TCF21	chr6:133562494-134216937	4,739	16,440	-1,79	CRC < NCT	0,00275	0,0400849
XLOC_015 344	FCGRT,RCN3	chr19:50015535-50046890	110,391	386,113	-1,81	CRC < NCT	5,00E-05	0,0020443
XLOC_032 743	PNPLA7	chr9:140354010-140445083	1,379	4,827	-1,81	CRC < NCT	0,00215	0,0341212
XLOC_024 498	GRAMD3	chr5:125695787-125829987	8,959	31,411	-1,81	CRC < NCT	5,00E-05	0,0020443
XLOC_024 528	SOWAHA	chr5:132149015-132152489	3,430	12,030	-1,81	CRC < NCT	0,00035	0,0094833
XLOC_003 680	MXI1	chr10:111966934-112050062	14,757	51,795	-1,81	CRC < NCT	5,00E-05	0,0020443
XLOC_023 798	DDX60,DDX60L	chr4:169137408-169401665	15,174	53,385	-1,81	CRC < NCT	0,0001	0,003647
XLOC_013 630	PLCD3	chr17:43189005-43209900	29,338	103,432	-1,82	CRC < NCT	5,00E-05	0,0020443
XLOC_020 360	ISX	chr22:35461926-35489158	8,233	29,033	-1,82	CRC < NCT	0,00045	0,0114127
XLOC_020 693	PDXP	chr22:38054600-38062939	9,786	34,578	-1,82	CRC < NCT	0,00055	0,0131101
XLOC_025 818	HIST1H1E,HIST1H2BD	chr6:26156509-26203032	25,477	90,038	-1,82	CRC < NCT	0,00225	0,0351876
XLOC_007 217	STYK1	chr12:10766264-10826891	4,854	17,189	-1,82	CRC < NCT	0,0001	0,003647
XLOC_026 103	TINAG	chr6:54172563-54254950	7,315	25,975	-1,83	CRC < NCT	0,0005	0,0123209

XLOC_004 800	PRR5L	chr11:36317724-36503998	8,706	31,229	-1,84	CRC < NCT	5,00E-05	0,0020443
XLOC_021 816	ANO10	chr3:43396014-43663560	24,529	88,341	-1,85	CRC < NCT	5,00E-05	0,0020443
XLOC_007 543	PTPRR	chr12:71031846-71314584	8,519	30,812	-1,85	CRC < NCT	0,0004	0,01042
XLOC_012 032	GDPD3,MAPK3	chr16:30114753-30134630	88,274	320,247	-1,86	CRC < NCT	5,00E-05	0,0020443
XLOC_018 301	PID1	chr2:229888650-230136057	7,347	26,709	-1,86	CRC < NCT	5,00E-05	0,0020443
XLOC_006 655	METTL7A	chr12:51316449-51326844	14,579	53,008	-1,86	CRC < NCT	0,0001	0,003647
XLOC_015 147	C19orf33	chr19:38793886-38808502	339,404	1235,550	-1,86	CRC < NCT	0,0004	0,01042
XLOC_019 252	FKBP1A,SDCBP2	chr20:1290554-1374081	195,671	712,389	-1,86	CRC < NCT	5,00E-05	0,0020443
XLOC_013 185	MIR22,MIR22HG	chr17:1614796-1641893	12,780	46,532	-1,86	CRC < NCT	0,00315	0,0437473
XLOC_016 827	VAMP8	chr2:85804613-85809156	176,122	641,417	-1,86	CRC < NCT	5,00E-05	0,0020443
XLOC_003 686	ADRA2A	chr10:112836653-112840733	5,568	20,320	-1,87	CRC < NCT	0,00065	0,0147056
XLOC_010 824	DAPK2	chr15:64199232-64338552	6,488	23,716	-1,87	CRC < NCT	5,00E-05	0,0020443
XLOC_029 681	FGL2	chr7:76589113-76924684	8,477	30,997	-1,87	CRC < NCT	0,00075	0,0164378
XLOC_030 724	FER1L6	chr8:124864226-125183763	1,170	4,278	-1,87	CRC < NCT	0,0001	0,003647
XLOC_001 730	EPHA10	chr1:38179259-38230824	2,453	8,990	-1,87	CRC < NCT	5,00E-05	0,0020443
XLOC_000 820	CGN	chr1:151483861-151511170	18,414	67,626	-1,88	CRC < NCT	5,00E-05	0,0020443
XLOC_003 531	CDHR1	chr10:85954322-85985345	2,544	9,358	-1,88	CRC < NCT	0,0015	0,0267114
XLOC_010 343	GCNT3	chr15:59848172-59982273	95,605	352,509	-1,88	CRC < NCT	0,0018	0,0301682
XLOC_030 838	DEFB1	chr8:6728096-6735529	42,211	155,842	-1,88	CRC < NCT	0,00175	0,0294656
XLOC_012 226	CHST5,TMEM231	chr16:75531846-75590933	9,366	34,615	-1,89	CRC < NCT	5,00E-05	0,0020443
XLOC_015 333	TRPM4	chr19:49661015-49715163	25,174	93,153	-1,89	CRC < NCT	5,00E-05	0,0020443
XLOC_023 345	ZFYVE28	chr4:2269461-2420429	3,394	12,566	-1,89	CRC < NCT	0,0002	0,006387
XLOC_012 640	LGALS9	chr17:25958173-25976586	49,792	184,654	-1,89	CRC < NCT	5,00E-05	0,0020443
XLOC_029 784	ACHE	chr7:100487414-100493754	4,432	16,467	-1,89	CRC < NCT	0,00065	0,0147056
XLOC_024 648	SLC36A1	chr5:150816552-150876994	2,692	10,009	-1,89	CRC < NCT	5,00E-05	0,0020443
XLOC_028 849	PRR15	chr7:29019582-29609367	48,251	179,948	-1,90	CRC < NCT	0,0012	0,0226522
XLOC_005 220	ENDOD1	chr11:94822973-94870460	10,048	37,481	-1,90	CRC < NCT	5,00E-05	0,0020443
XLOC_010 246	CHP1	chr15:41523436-41574090	46,157	172,420	-1,90	CRC < NCT	5,00E-05	0,0020443
XLOC_013 159	METRNL	chr17:81037563-81057934	28,163	105,216	-1,90	CRC < NCT	5,00E-05	0,0020443
XLOC_015 848	LOC729966	chr19:18360759-18366404	19,493	73,223	-1,91	CRC < NCT	0,00115	0,0220507
XLOC_005 386	BARX2	chr11:129169582-129322317	5,933	22,311	-1,91	CRC < NCT	0,0012	0,0226522
XLOC_000 876	IL6R	chr1:154375918-154520624	3,049	11,525	-1,92	CRC < NCT	0,0006	0,0139198
XLOC_011 918	LITAF	chr16:11640030-11681322	60,393	228,835	-1,92	CRC < NCT	5,00E-05	0,0020443
XLOC_006 090	IL18	chr11:112013913-112035147	29,672	112,496	-1,92	CRC < NCT	5,00E-05	0,0020443
XLOC_015 668	SLC25A23	chr19:6440074-6459809	19,492	73,947	-1,92	CRC < NCT	5,00E-05	0,0020443
XLOC_020 342	INPP5J	chr22:31518560-31536593	3,605	13,678	-1,92	CRC < NCT	0,001	0,0199726
XLOC_007 481	MYO1A,TAC3	chr12:57403780-57444985	21,710	82,419	-1,92	CRC < NCT	0,0005	0,0123209
XLOC_003 590	PLCE1	chr10:95753695-96122735	3,192	12,148	-1,93	CRC < NCT	0,0002	0,006387

XLOC_021 016	VILL	chr3:38029429-38178733	25,610	97,565	-1,93	CRC < NCT	0,0038	0,049887
XLOC_007 247	LINC01559	chr12:13523301-13540128	17,664	67,571	-1,94	CRC < NCT	5,00E-05	0,0020443
XLOC_014 883	ATG4D	chr19:10654411-10676727	11,072	42,437	-1,94	CRC < NCT	0,0001	0,003647
XLOC_026 073	MEP1A	chr6:46761066-46817343	67,569	259,316	-1,94	CRC < NCT	0,00045	0,0114127
XLOC_022 166	C3orf36,SLCO2A1	chr3:133646649-133757888	7,413	28,449	-1,94	CRC < NCT	0,0001	0,003647
XLOC_000 194	CDA	chr1:20915417-20945406	28,367	109,163	-1,94	CRC < NCT	5,00E-05	0,0020443
XLOC_020 737	PMM1	chr22:41972889-41990936	23,039	88,764	-1,95	CRC < NCT	5,00E-05	0,0020443
XLOC_030 812	GPT,MFSD3	chr8:145728352-145743225	29,274	112,920	-1,95	CRC < NCT	0,0001	0,003647
XLOC_032 731	TPRN	chr9:140086006-140095809	22,632	87,422	-1,95	CRC < NCT	5,00E-05	0,0020443
XLOC_013 182	RILP,SCARF1	chr17:1536940-1553540	10,947	42,381	-1,95	CRC < NCT	5,00E-05	0,0020443
XLOC_000 290	SERINC2	chr1:31882411-31907660	93,710	364,058	-1,96	CRC < NCT	5,00E-05	0,0020443
XLOC_017 776	HK2	chr2:75059668-75123333	29,815	116,107	-1,96	CRC < NCT	0,00125	0,0233782
XLOC_002 050	RHOC	chr1:113216933-113250025	264,422	1030,610	-1,96	CRC < NCT	5,00E-05	0,0020443
XLOC_016 918	IL1R2	chr2:102608273-102658359	11,607	45,635	-1,98	CRC < NCT	5,00E-05	0,0020443
XLOC_000 633	CDC14A	chr1:100817819-100986123	1,459	5,741	-1,98	CRC < NCT	0,00025	0,0074979
XLOC_011 661	MARVELD3	chr16:71659875-71676061	15,006	59,063	-1,98	CRC < NCT	5,00E-05	0,0020443
XLOC_000 314	AZIN2	chr1:33546713-33586157	1,814	7,140	-1,98	CRC < NCT	0,0015	0,0267114
XLOC_024 619	SPINK5	chr5:147443534-147518996	2,585	10,189	-1,98	CRC < NCT	0,00055	0,0131101
XLOC_026 732	CPNE5	chr6:36708546-36807382	2,246	8,867	-1,98	CRC < NCT	0,0014	0,0253013
XLOC_006 453	PLEKHG6	chr12:6419601-6451895	17,793	70,231	-1,98	CRC < NCT	0,0022	0,0346434
XLOC_015 638	STAP2	chr19:4324037-4400565	61,768	244,504	-1,98	CRC < NCT	0,00165	0,0284652
XLOC_016 596	MAPRE3	chr2:27193238-27250087	6,474	25,651	-1,99	CRC < NCT	5,00E-05	0,0020443
XLOC_021 278	FLJ22763	chr3:108844991-108870972	3,576	14,207	-1,99	CRC < NCT	0,0006	0,0139198
XLOC_006 663	ACVRL1	chr12:52300716-52317210	12,882	51,426	-2,00	CRC < NCT	5,00E-05	0,0020443
XLOC_012 764	RAPGEFL1	chr17:38333262-38352120	14,359	57,371	-2,00	CRC < NCT	5,00E-05	0,0020443
XLOC_032 611	AK1,ST6GALNAC4,ST6GALN AC6	chr9:130625997-130679336	63,953	256,108	-2,00	CRC < NCT	5,00E-05	0,0020443
XLOC_007 023	P2RX4	chr12:121647663-121672051	21,499	86,169	-2,00	CRC < NCT	5,00E-05	0,0020443
XLOC_013 048	SLC9A3R1	chr17:72744750-72765499	60,961	245,396	-2,01	CRC < NCT	5,00E-05	0,0020443
XLOC_013 184	TLCD2	chr17:1606083-1613917	2,898	11,679	-2,01	CRC < NCT	5,00E-05	0,0020443
XLOC_020 275	IGLL5	chr22:23229959-23238293	247,882	998,938	-2,01	CRC < NCT	5,00E-05	0,0020443
XLOC_003 221	-	chr10:3848936-3856828	0,628	2,535	-2,01	CRC < NCT	0,00365	0,0486178
XLOC_014 961	CYP4F12,CYP4F3,CYP4F8	chr19:15674468-15810097	11,954	48,542	-2,02	CRC < NCT	5,00E-05	0,0020443
XLOC_015 004	JUND,MIR3188	chr19:18367905-18394826	44,550	181,271	-2,02	CRC < NCT	0,00245	0,0372298
XLOC_007 756	RHOF	chr12:122150649-122231841	24,250	98,858	-2,03	CRC < NCT	5,00E-05	0,0020443
XLOC_001 795	CCDC17	chr1:46085651-46089843	0,285	1,165	-2,03	CRC < NCT	0,0017	0,0290257
XLOC_013 487	CACNB1	chr17:37329708-37353956	1,189	4,852	-2,03	CRC < NCT	0,00105	0,0206545
XLOC_020 961	PLCL2	chr3:16926451-17132137	5,715	23,331	-2,03	CRC < NCT	0,0001	0,003647
XLOC_001 774	C1orf210	chr1:43747556-43751288	17,295	70,839	-2,03	CRC < NCT	5,00E-05	0,0020443

XLOC_018 905	BMP2	chr20:6748338-6764278	6,823	27,961	-2,03	CRC < NCT	0,0001	0,003647
XLOC_021 811	HIGD1A	chr3:42823936-42846027	51,224	210,403	-2,04	CRC < NCT	5,00E-05	0,0020443
XLOC_024 922	CCL28	chr5:43376747-43412512	14,552	60,463	-2,05	CRC < NCT	5,00E-05	0,0020443
XLOC_011 294	IL32	chr16:3115285-3131887	139,749	581,321	-2,06	CRC < NCT	5,00E-05	0,0020443
XLOC_007 748	OASL	chr12:121455564-121477045	13,341	56,334	-2,08	CRC < NCT	5,00E-05	0,0020443
XLOC_008 710	-	chr13:23269998-23270841	123,264	521,155	-2,08	CRC < NCT	5,00E-05	0,0020443
XLOC_003 684	PDCD4	chr10:112628646-112679133	35,602	150,544	-2,08	CRC < NCT	5,00E-05	0,0020443
XLOC_013 308	LINC00675	chr17:10575675-10721948	19,353	82,240	-2,09	CRC < NCT	0,00145	0,0259223
XLOC_008 559	PCDH20	chr13:61982714-61989655	0,710	3,023	-2,09	CRC < NCT	0,00205	0,0331105
XLOC_009 271	BDKRB1	chr14:96722450-96734946	2,444	10,410	-2,09	CRC < NCT	0,00275	0,0400849
XLOC_013 210	TRPV3	chr17:3413649-3461289	0,417	1,779	-2,09	CRC < NCT	0,00335	0,0457925
XLOC_028 924	UPP1	chr7:48127707-48148330	16,634	70,968	-2,09	CRC < NCT	5,00E-05	0,0020443
XLOC_013 866	ACOX1	chr17:73937456-74002162	12,520	52,207	-2,09	CRC < NCT	5,00E-05	0,0020443
XLOC_024 960	MIER3	chr5:56204944-56255288	6,052	25,943	-2,10	CRC < NCT	5,00E-05	0,0020443
XLOC_007 646	APPL2	chr12:105567073-105630008	18,756	80,452	-2,10	CRC < NCT	5,00E-05	0,0020443
XLOC_007 311	CPNE8	chr12:39046001-39303638	1,794	7,713	-2,10	CRC < NCT	0,0003	0,0084946
XLOC_014 800	SHD	chr19:4278597-4290721	8,554	36,839	-2,11	CRC < NCT	0,0006	0,0139198
XLOC_001 032	PRDX6	chr1:173152869-173457953	144,326	622,071	-2,11	CRC < NCT	5,00E-05	0,0020443
XLOC_014 468	ABHD3	chr18:19230855-19284766	18,568	80,076	-2,11	CRC < NCT	5,00E-05	0,0020443
XLOC_014 730	MISP	chr19:748420-764604	112,065	487,467	-2,12	CRC < NCT	5,00E-05	0,0020443
XLOC_008 175	SMIM2-AS1	chr13:44684533-44814657	4,170	18,243	-2,13	CRC < NCT	0,00195	0,0320923
XLOC_007 111	PXMP2	chr12:133264191-133287344	26,573	116,490	-2,13	CRC < NCT	5,00E-05	0,0020443
XLOC_016 967	SLC20A1	chr2:113399195-113422302	23,394	99,517	-2,14	CRC < NCT	5,00E-05	0,0020443
XLOC_023 057	AGPAT9	chr4:84456964-84527057	7,111	31,400	-2,14	CRC < NCT	5,00E-05	0,0020443
XLOC_026 292	ENPP1	chr6:132129155-132216301	1,347	5,953	-2,14	CRC < NCT	5,00E-05	0,0020443
XLOC_023 678	FABP2	chr4:120238404-120243316	11,389	50,455	-2,15	CRC < NCT	0,0004	0,01042
XLOC_000 259	SFN	chr1:27188857-27191094	138,060	611,870	-2,15	CRC < NCT	5,00E-05	0,0020443
XLOC_010 250	ITPKA	chr15:41785499-41808017	8,861	39,413	-2,15	CRC < NCT	0,0006	0,0139198
XLOC_014 548	ACAA2	chr18:47309873-47721526	63,396	301,837	-2,16	CRC < NCT	0,0001	0,003647
XLOC_002 354	GPA33	chr1:167011909-167060130	86,201	385,380	-2,16	CRC < NCT	5,00E-05	0,0020443
XLOC_001 607	FUCA1	chr1:24171571-24194859	45,110	202,283	-2,16	CRC < NCT	5,00E-05	0,0020443
XLOC_016 890	CNNM4	chr2:97426638-97480055	12,713	57,288	-2,17	CRC < NCT	5,00E-05	0,0020443
XLOC_025 322	CCNJL	chr5:159678541-159766599	2,789	12,576	-2,17	CRC < NCT	5,00E-05	0,0020443
XLOC_024 295	GZMA	chr5:54398473-54406080	15,139	68,418	-2,18	CRC < NCT	5,00E-05	0,0020443
XLOC_020 365	HMOX1	chr22:35777059-35790207	30,851	139,428	-2,18	CRC < NCT	5,00E-05	0,0020443
XLOC_019 547	BCAS1	chr20:52560062-52687304	18,878	85,853	-2,19	CRC < NCT	5,00E-05	0,0020443
XLOC_005 374	ST3GAL4	chr11:126225539-126284536	30,392	138,595	-2,19	CRC < NCT	5,00E-05	0,0020443
XLOC_012 055	PRSS8	chr16:31125950-31147151	132,236	603,664	-2,19	CRC < NCT	5,00E-05	0,0020443

XLOC_024 522	SLC22A4,SLC22A5	chr5:131628194-131731308	8,444	38,604	-2,19	CRC < NCT	5,00E-05	0,0020443
XLOC_022 293	TNFSF10	chr3:172220032-172241385	39,592	181,623	-2,20	CRC < NCT	5,00E-05	0,0020443
XLOC_016 764	MXD1	chr2:70142172-70170220	13,997	64,589	-2,21	CRC < NCT	5,00E-05	0,0020443
XLOC_010 294	SQRDL	chr15:45923345-45995383	95,998	442,987	-2,21	CRC < NCT	5,00E-05	0,0020443
XLOC_026 534	TDP2	chr6:24650147-24721261	65,613	303,027	-2,21	CRC < NCT	0,0001	0,003647
XLOC_029 234	AHCYL2	chr7:128864854-129070167	23,112	107,475	-2,22	CRC < NCT	5,00E-05	0,0020443
XLOC_002 040	ADORA3,TMIGD3	chr1:112025874-112106625	2,478	11,540	-2,22	CRC < NCT	0,00105	0,0206545
XLOC_009 203	TMEM63C	chr14:77648101-77725838	0,723	3,371	-2,22	CRC < NCT	0,001	0,0199726
XLOC_010 393	PAQR5	chr15:69591233-69740766	2,992	14,035	-2,23	CRC < NCT	0,00285	0,0411153
XLOC_004 984	RARRES3	chr11:63304272-63313930	43,385	203,738	-2,23	CRC < NCT	5,00E-05	0,0020443
XLOC_021 785	TRANK1	chr3:36861826-36986548	3,054	14,343	-2,23	CRC < NCT	5,00E-05	0,0020443
XLOC_000 153	FBLIM1,TMEM82	chr1:16062549-16113085	27,285	128,778	-2,24	CRC < NCT	5,00E-05	0,0020443
XLOC_020 039	TMPRSS2	chr21:42834709-42880085	57,027	269,789	-2,24	CRC < NCT	5,00E-05	0,0020443
XLOC_033 134	TSPAN7	chrX:38420730-38548174	19,114	90,608	-2,25	CRC < NCT	5,00E-05	0,0020443
XLOC_015 636	SIRT6	chr19:4174103-4182597	19,885	82,106	-2,25	CRC < NCT	5,00E-05	0,0020443
XLOC_016 731	UGP2	chr2:64068097-64246595	92,129	437,902	-2,25	CRC < NCT	5,00E-05	0,0020443
XLOC_008 632	SLC15A1	chr13:99335985-99404929	1,086	5,166	-2,25	CRC < NCT	0,00135	0,0246666
XLOC_031 519	-	chr8:82433964-82434350	133,363	634,857	-2,25	CRC < NCT	5,00E-05	0,0020443
XLOC_020 201	PEX26	chr22:18555305-18583259	10,400	50,383	-2,28	CRC < NCT	5,00E-05	0,0020443
XLOC_009 254	IFI27	chr14:94572229-94583040	655,882	3201,700	-2,29	CRC < NCT	5,00E-05	0,0020443
XLOC_025 462	-	chr5:17353813-17354498	58,902	288,064	-2,29	CRC < NCT	5,00E-05	0,0020443
XLOC_004 676	SMPD1	chr11:6411643-6462697	14,575	71,779	-2,30	CRC < NCT	5,00E-05	0,0020443
XLOC_005 886	POLD4	chr11:67083881-67169376	62,282	306,860	-2,30	CRC < NCT	0,00045	0,0114127
XLOC_029 932	DENND2A	chr7:140216480-140340388	2,463	12,158	-2,30	CRC < NCT	5,00E-05	0,0020443
XLOC_032 498	KLF4	chr9:110247132-110252047	48,108	238,279	-2,31	CRC < NCT	5,00E-05	0,0020443
XLOC_007 179	CD163L1	chr12:7506163-7596977	2,729	13,610	-2,32	CRC < NCT	5,00E-05	0,0020443
XLOC_017 597	XDH	chr2:31556972-31638224	4,970	24,802	-2,32	CRC < NCT	0,0001	0,003647
XLOC_004 722	MICALCL	chr11:12297546-12383898	1,158	5,818	-2,33	CRC < NCT	5,00E-05	0,0020443
XLOC_034 329	-	chrX:147133674-147134430	131,372	661,829	-2,33	CRC < NCT	5,00E-05	0,0020443
XLOC_011 559	MT1A,MT1E,MT1F,MT1H, MT1M,MT2A	chr16:56642339-56705163	490,937	2477,580	-2,34	CRC < NCT	0,0017	0,0290257
XLOC_030 615	STMN2	chr8:80523048-80578411	1,759	8,880	-2,34	CRC < NCT	0,0023	0,035694
XLOC_015 205	CEACAM3	chr19:42300320-42315689	0,934	4,721	-2,34	CRC < NCT	0,0026	0,0386713
XLOC_020 368	RASD2	chr22:35937351-35950052	2,974	15,082	-2,34	CRC < NCT	5,00E-05	0,0020443
XLOC_007 018	ACADS	chr12:121163451-121177813	33,101	168,653	-2,35	CRC < NCT	5,00E-05	0,0020443
XLOC_001 853	TTC22	chr1:55245379-55310140	7,440	38,147	-2,36	CRC < NCT	5,00E-05	0,0020443
XLOC_007 602	TMCC3	chr12:94954008-95211930	4,200	21,724	-2,37	CRC < NCT	5,00E-05	0,0020443
XLOC_013 225	GGT6	chr17:4459207-4464215	23,068	119,971	-2,38	CRC < NCT	5,00E-05	0,0020443
XLOC_007 953	-	chr12:53536471-53536847	3,286	17,139	-2,38	CRC < NCT	0,002	0,03265

XLOC_010 296	SEMA6D	chr15:47476402-48066602	2,063	10,797	-2,39	CRC < NCT	5,00E-05	0,0020443
XLOC_010 996	MESP1	chr15:90290475-90294540	2,895	15,177	-2,39	CRC < NCT	0,00085	0,0178569
XLOC_023 748	NR3C2	chr4:148999672-149496084	4,531	23,956	-2,40	CRC < NCT	5,00E-05	0,0020443
XLOC_029 361	AOC1	chr7:150549564-150558379	83,289	441,248	-2,41	CRC < NCT	5,00E-05	0,0020443
XLOC_012 998	LOC100507002	chr17:63096697-63113267	2,882	15,272	-2,41	CRC < NCT	0,0024	0,0366226
XLOC_011 438	APOBR	chr16:28474388-28518155	11,608	61,529	-2,41	CRC < NCT	0,0001	0,003647
XLOC_001 692	TMEM54	chr1:33352097-33366953	246,387	1307,070	-2,41	CRC < NCT	5,00E-05	0,0020443
XLOC_009 192	FLVCR2	chr14:76035585-76117107	2,061	10,947	-2,41	CRC < NCT	5,00E-05	0,0020443
XLOC_013 451	MMP28	chr17:34083248-34122725	8,297	44,090	-2,41	CRC < NCT	5,00E-05	0,0020443
XLOC_020 667	MB	chr22:36002810-36031040	5,649	30,021	-2,41	CRC < NCT	0,0007	0,0155855
XLOC_000 941	LINC01133	chr1:159930858-159957532	22,193	118,123	-2,41	CRC < NCT	5,00E-05	0,0020443
XLOC_016 304	PTPRH	chr19:55692598-55720874	14,798	79,074	-2,42	CRC < NCT	5,00E-05	0,0020443
XLOC_033 910	GLRA4	chrX:102957970-102983552	0,537	2,874	-2,42	CRC < NCT	0,0033	0,045347
XLOC_001 246	C1orf115	chr1:220863627-220872499	12,444	66,744	-2,42	CRC < NCT	5,00E-05	0,0020443
XLOC_021 040	VIPR1	chr3:42530790-42579666	10,988	59,038	-2,43	CRC < NCT	5,00E-05	0,0020443
XLOC_005 422	CDHR5,IRF7	chr11:612554-640705	54,704	294,449	-2,43	CRC < NCT	0,0002	0,006387
XLOC_016 512	RSAD2	chr2:6968684-7039891	2,025	10,905	-2,43	CRC < NCT	0,00295	0,0419277
XLOC_011 604	CES2	chr16:66965956-66979730	47,552	256,427	-2,43	CRC < NCT	5,00E-05	0,0020443
XLOC_011 605	CES3	chr16:66994988-67009313	9,828	53,002	-2,43	CRC < NCT	5,00E-05	0,0020443
XLOC_016 068	ETHE1,PHLDB3	chr19:43978426-44031825	187,304	1015,600	-2,44	CRC < NCT	5,00E-05	0,0020443
XLOC_011 266	MIR940	chr16:2318575-2323595	0,541	2,936	-2,44	CRC < NCT	0,00045	0,0114127
XLOC_001 415	FAM132A	chr1:1177825-1183427	4,133	22,564	-2,45	CRC < NCT	0,00165	0,0284652
XLOC_011 343	TNFRSF17	chr16:12058963-12061925	5,459	29,915	-2,45	CRC < NCT	0,0004	0,01042
XLOC_009 721	ENTPD5	chr14:74318388-74551216	11,188	61,578	-2,46	CRC < NCT	0,00055	0,0131101
XLOC_015 935	-	chr19:35914477-35925512	0,166	0,923	-2,48	CRC < NCT	0,00275	0,0400849
XLOC_000 068	ESPN	chr1:6484847-6580121	5,791	32,401	-2,48	CRC < NCT	0,00045	0,0114127
XLOC_021 598	LOC344887	chr3:185677633-185703042	0,382	2,154	-2,50	CRC < NCT	0,0023	0,035694
XLOC_010 819	CA12	chr15:63605508-63674762	31,232	176,284	-2,50	CRC < NCT	5,00E-05	0,0020443
XLOC_025 758	GCNT2	chr6:10521567-10629632	1,318	7,462	-2,50	CRC < NCT	0,0026	0,0386713
XLOC_024 745	CDHR2	chr5:175953699-176037131	13,743	78,065	-2,51	CRC < NCT	0,0002	0,006387
XLOC_008 971	-	chr14:22918564-22935569	1,859	10,645	-2,52	CRC < NCT	0,00055	0,0131101
XLOC_026 498	ADTRP	chr6:11711517-11803262	24,896	142,892	-2,52	CRC < NCT	5,00E-05	0,0020443
XLOC_030 632	ATP6V0D2	chr8:871111110-87166464	0,572	3,292	-2,52	CRC < NCT	0,0013	0,0239449
XLOC_021 518	ARL14	chr3:160394776-160398761	16,719	96,348	-2,53	CRC < NCT	5,00E-05	0,0020443
XLOC_028 562	HLA-A	chr6_ssto_hap7:1239291-1243012	12,525	72,711	-2,54	CRC < NCT	0,0008	0,0171221
XLOC_002 306	IGSF9	chr1:159896742-159915791	6,159	35,777	-2,54	CRC < NCT	5,00E-05	0,0020443
XLOC_026 551	HIST1H1C	chr6:26044483-26056854	52,394	304,814	-2,54	CRC < NCT	5,00E-05	0,0020443
XLOC_023 541	NAAA	chr4:76831807-76862252	21,507	125,791	-2,55	CRC < NCT	5,00E-05	0,0020443

XLOC_005 155	MOGAT2	chr11:75412617-75446941	4,418	25,843	-2,55	CRC < NCT	0,0004	0,01042
XLOC_022 329	CLCN2	chr3:184053716-184086516	7,210	42,557	-2,56	CRC < NCT	0,0007	0,0155855
XLOC_016 366	-	chr19:291719-296164	0,113	0,672	-2,57	CRC < NCT	0,0031	0,0433833
XLOC_028 786	SCIN	chr7:12609038-12699802	5,938	35,831	-2,59	CRC < NCT	5,00E-05	0,0020443
XLOC_017 132	DHRS9	chr2:169923544-169952678	49,230	300,455	-2,61	CRC < NCT	5,00E-05	0,0020443
XLOC_029 704	SRI	chr7:87563476-87856352	281,592	1725,890	-2,62	CRC < NCT	5,00E-05	0,0020443
XLOC_027 026	SGK1	chr6:134490383-134639196	31,026	192,109	-2,63	CRC < NCT	5,00E-05	0,0020443
XLOC_019 069	SGK2	chr20:42187576-42216951	11,618	72,776	-2,65	CRC < NCT	5,00E-05	0,0020443
XLOC_012 202	PHLPP2	chr16:71678602-71759685	2,235	14,018	-2,65	CRC < NCT	5,00E-05	0,0020443
XLOC_020 682	TST	chr22:37406866-37425863	146,837	924,088	-2,65	CRC < NCT	5,00E-05	0,0020443
XLOC_013 065	MYO15B,SMIM5	chr17:73583591-73704142	10,136	64,342	-2,67	CRC < NCT	5,00E-05	0,0020443
XLOC_004 338	-	chr10:134266775-134272610	0,250	1,611	-2,68	CRC < NCT	0,00305	0,0429805
XLOC_017 406	UGT1A1,UGT1A10,UGT1A3 ,UGT1A4,UGT1A5,UGT1A6, UGT1A7,UGT1A8,UGT1A9	chr2:234512410-234681951	29,712	191,995	-2,69	CRC < NCT	5,00E-05	0,0020443
XLOC_026 797	CLIC5	chr6:45866123-46048085	9,385	61,445	-2,71	CRC < NCT	5,00E-05	0,0020443
XLOC_029 701	ABCB1,ABCB4	chr7:87031137-87461623	5,996	39,329	-2,71	CRC < NCT	5,00E-05	0,0020443
XLOC_022 411	PIGZ	chr3:196673157-196702293	7,520	49,525	-2,72	CRC < NCT	5,00E-05	0,0020443
XLOC_026 266	SMPDL3A	chr6:123108303-123130868	14,308	94,439	-2,72	CRC < NCT	5,00E-05	0,0020443
XLOC_015 225	ZNF575	chr19:44033447-44044038	1,406	9,324	-2,73	CRC < NCT	0,00035	0,0094833
XLOC_016 033	B3GNT8	chr19:41903599-41934635	9,357	62,880	-2,75	CRC < NCT	0,0004	0,01042
XLOC_006 104	NXPE4	chr11:114389414-114522285	22,689	152,639	-2,75	CRC < NCT	0,00165	0,0284652
XLOC_018 915	LOC101929395	chr20:10727477-10735362	3,843	26,081	-2,76	CRC < NCT	0,0031	0,0433833
XLOC_014 582	RNF152	chr18:59475294-59561575	0,907	6,160	-2,76	CRC < NCT	5,00E-05	0,0020443
XLOC_019 019	TP53INP2	chr20:33291914-33301245	13,659	93,532	-2,78	CRC < NCT	5,00E-05	0,0020443
XLOC_005 836	NAALADL1	chr11:64808366-64826017	2,739	18,819	-2,78	CRC < NCT	0,00175	0,0294656
XLOC_032 221	LRRC19	chr9:26903194-27066091	5,933	41,575	-2,81	CRC < NCT	0,00125	0,0233782
XLOC_007 794	CRAT8	chr12:128507189-128511738	3,544	24,868	-2,81	CRC < NCT	0,00215	0,0341212
XLOC_032 212	CDKN2B	chr9:21994789-22122216	5,313	37,473	-2,82	CRC < NCT	5,00E-05	0,0020443
XLOC_001 549	PADI2	chr1:17393035-17445948	5,708	40,475	-2,83	CRC < NCT	0,00015	0,0050841
XLOC_011 616	HSD11B2	chr16:67461562-67515171	55,368	393,134	-2,83	CRC < NCT	0,00055	0,0131101
XLOC_009 243	CHGA	chr14:93389023-93401645	21,920	155,794	-2,83	CRC < NCT	5,00E-05	0,0020443
XLOC_024 358	TMEM171	chr5:72407211-72430445	15,689	112,125	-2,84	CRC < NCT	5,00E-05	0,0020443
XLOC_030 436	ADAMDEC1	chr8:24151541-24406131	14,991	107,694	-2,84	CRC < NCT	5,00E-05	0,0020443
XLOC_015 866	TM6SF2	chr19:19374870-19384151	1,618	11,654	-2,85	CRC < NCT	0,00135	0,0246666
XLOC_003 812	LINC00704	chr10:4648043-4720262	0,371	2,715	-2,87	CRC < NCT	0,0037	0,0490331
XLOC_005 592	TPH1	chr11:18038890-18067349	0,331	2,421	-2,87	CRC < NCT	0,0017	0,0290257
XLOC_004 020	SLC16A9	chr10:61410501-61469649	2,628	19,321	-2,88	CRC < NCT	5,00E-05	0,0020443
XLOC_032 740	ENTPD8	chr9:140317836-140336300	11,847	87,523	-2,89	CRC < NCT	0,0004	0,01042

XLOC_029 255	AKR1B10,AKR1B15	chr7:134212314-134264592	16,766	125,109	-2,90	CRC < NCT	5,00E-05	0,0020443
XLOC_003 530	C10orf99	chr10:85933383-85945050	96,905	737,688	-2,93	CRC < NCT	5,00E-05	0,0020443
XLOC_006 175	VSIG2	chr11:124617369-124622109	40,620	311,716	-2,94	CRC < NCT	5,00E-05	0,0020443
XLOC_021 955	DNASE1L3	chr3:58178321-58200115	7,779	60,557	-2,96	CRC < NCT	5,00E-05	0,0020443
XLOC_012 720	DHRS11	chr17:34948225-34957234	23,550	183,565	-2,96	CRC < NCT	5,00E-05	0,0020443
XLOC_011 703	HSD17B2	chr16:82068623-82132141	41,950	331,114	-2,98	CRC < NCT	5,00E-05	0,0020443
XLOC_001 938	MCOLN2	chr1:85391204-85463890	2,248	17,918	-2,99	CRC < NCT	5,00E-05	0,0020443
XLOC_012 894	B4GALNT2	chr17:47209821-47256017	3,539	28,243	-3,00	CRC < NCT	0,0013	0,0239449
XLOC_012 495	WSCD1	chr17:5973873-6027911	1,262	10,100	-3,00	CRC < NCT	0,00015	0,0050841
XLOC_026 962	-	chr6:110851862-110887817	0,467	3,741	-3,00	CRC < NCT	0,0006	0,0139198
XLOC_003 441	MYPN	chr10:69865873-69971773	0,111	0,891	-3,01	CRC < NCT	0,00025	0,0074979
XLOC_033 288	GDPD2	chrX:69642880-69653553	2,399	19,463	-3,02	CRC < NCT	0,0002	0,006387
XLOC_023 571	PLAC8	chr4:84005880-84036150	71,217	581,748	-3,03	CRC < NCT	5,00E-05	0,0020443
XLOC_023 004	SLC4A4	chr4:72052460-72438207	3,932	32,269	-3,04	CRC < NCT	5,00E-05	0,0020443
XLOC_023 816	HPGD	chr4:175410208-175462407	16,339	134,572	-3,04	CRC < NCT	5,00E-05	0,0020443
XLOC_024 877	SLC45A2	chr5:33943658-33984968	0,077	0,637	-3,04	CRC < NCT	0,0016	0,0279196
XLOC_017 593	CAPN13	chr2:30945637-31030321	1,596	13,243	-3,05	CRC < NCT	0,0001	0,003647
XLOC_012 220	LDHD	chr16:75032914-75150695	9,361	77,716	-3,05	CRC < NCT	0,00035	0,0094833
XLOC_015 481	KIR2DL4,KIR3DL2	chr19:55315003-55378692	0,060	0,502	-3,06	CRC < NCT	0,00145	0,0259223
XLOC_013 517	KRT12	chr17:39017201-39024905	0,226	1,910	-3,08	CRC < NCT	0,00035	0,0094833
XLOC_024 785	BTNL3,BTNL8	chr5:180326064-180434228	17,670	149,543	-3,08	CRC < NCT	5,00E-05	0,0020443
XLOC_005 062	C11orf86	chr11:66742630-66744483	12,530	107,039	-3,09	CRC < NCT	5,00E-05	0,0020443
XLOC_027 149	FRMD1	chr6:168453753-168502179	4,025	34,551	-3,10	CRC < NCT	5,00E-05	0,0020443
XLOC_002 095	HMGCS2	chr1:120290618-120311774	71,352	628,998	-3,14	CRC < NCT	5,00E-05	0,0020443
XLOC_023 559	PRKG2	chr4:82007433-82139110	0,478	4,239	-3,15	CRC < NCT	5,00E-05	0,0020443
XLOC_019 853	PDE9A	chr21:44073817-44195624	13,934	124,588	-3,16	CRC < NCT	5,00E-05	0,0020443
XLOC_021 047	ACKR2	chr3:42846160-42910802	0,273	2,478	-3,18	CRC < NCT	0,0001	0,003647
XLOC_016 994	TMEM37	chr2:120187526-120282028	18,226	166,230	-3,19	CRC < NCT	5,00E-05	0,0020443
XLOC_021 275	HHLA2	chr3:108014321-108248169	17,340	158,261	-3,19	CRC < NCT	5,00E-05	0,0020443
XLOC_017 213	C2orf88	chr2:191002485-191184771	4,707	42,985	-3,19	CRC < NCT	0,00025	0,0074979
XLOC_005 317	PDZD3	chr11:119056141-119076916	3,491	31,949	-3,19	CRC < NCT	5,00E-05	0,0020443
XLOC_012 912	ACSF2	chr17:48503518-48553433	11,776	108,082	-3,20	CRC < NCT	5,00E-05	0,0020443
XLOC_001 130	-	chr1:200889607-200935959	0,540	5,018	-3,22	CRC < NCT	5,00E-05	0,0020443
XLOC_019 950	CLDN8	chr21:31586323-31588469	3,852	35,775	-3,22	CRC < NCT	0,0007	0,0155855
XLOC_023 048	BMP3	chr4:81951749-81979417	0,841	7,840	-3,22	CRC < NCT	0,00035	0,0094833
XLOC_017 134	-	chr2:169958246-169963721	0,438	4,097	-3,23	CRC < NCT	0,00305	0,0429805
XLOC_021 656	SLC51A	chr3:195943043-196015331	13,468	126,663	-3,23	CRC < NCT	5,00E-05	0,0020443
XLOC_020 041	-	chr21:42924030-42935777	0,786	7,399	-3,23	CRC < NCT	0,0007	0,0155855

XLOC_025 805	SCGN	chr6:25652428-25702008	1,214	11,623	-3,26	CRC < NCT	0,00055	0,0131101
XLOC_019 159	PCK1	chr20:56135307-56146417	27,240	260,923	-3,26	CRC < NCT	5,00E-05	0,0020443
XLOC_014 289	MEP1B	chr18:29769986-29802585	1,961	18,882	-3,27	CRC < NCT	0,00215	0,0341212
XLOC_019 174	EDN3	chr20:57875469-57901049	4,537	43,791	-3,27	CRC < NCT	5,00E-05	0,0020443
XLOC_011 422	CHP2	chr16:23765947-23791318	23,451	232,440	-3,31	CRC < NCT	0,00015	0,0050841
XLOC_013 951	CD7,SECTM1	chr17:80271360-80293275	21,448	213,071	-3,31	CRC < NCT	5,00E-05	0,0020443
XLOC_014 921	BEST2	chr19:12861469-12869274	2,599	25,918	-3,32	CRC < NCT	0,0007	0,0155855
XLOC_012 009	SULT1A1,SULT1A2	chr16:28564867-28634915	25,429	257,191	-3,34	CRC < NCT	5,00E-05	0,0020443
XLOC_016 825	SH2D6	chr2:85655769-85664152	0,636	6,869	-3,43	CRC < NCT	0,002	0,03265
XLOC_002 520	LRRN2	chr1:204586301-204654597	1,378	14,981	-3,44	CRC < NCT	5,00E-05	0,0020443
XLOC_025 808	SLC17A4	chr6:25753540-25832287	2,849	31,741	-3,48	CRC < NCT	5,00E-05	0,0020443
XLOC_010 998	ANPEP	chr15:90328050-90358075	132,923	1486,220	-3,48	CRC < NCT	0,00345	0,046739
XLOC_012 649	SLC13A2	chr17:26800332-26824800	1,650	19,149	-3,54	CRC < NCT	5,00E-05	0,0020443
XLOC_009 420	ASPG	chr14:104546675-104581918	1,663	19,333	-3,54	CRC < NCT	0,0017	0,0290257
XLOC_010 371	SLC51B	chr15:65337119-65360650	22,061	259,714	-3,56	CRC < NCT	0,0008	0,0171221
XLOC_003 279	TMEM236	chr10:17794211-18200192	1,598	18,852	-3,56	CRC < NCT	0,002	0,03265
XLOC_000 168	PADI2	chr1:17393035-17445948	10,846	136,435	-3,65	CRC < NCT	0,00055	0,0131101
XLOC_026 264	PKIB	chr6:122793061-123047518	13,850	175,431	-3,66	CRC < NCT	5,00E-05	0,0020443
XLOC_015 363	SPIB	chr19:50922194-50934309	2,007	25,529	-3,67	CRC < NCT	5,00E-05	0,0020443
XLOC_031 701	HRCT1	chr9:35905275-35907827	5,938	76,262	-3,68	CRC < NCT	5,00E-05	0,0020443
XLOC_030 351	CLDN23	chr8:8316017-8637584	10,876	140,792	-3,69	CRC < NCT	5,00E-05	0,0020443
XLOC_001 890	INSL5	chr1:67263423-67266942	6,361	84,645	-3,73	CRC < NCT	0,00025	0,0074979
XLOC_022 355	SST	chr3:187386693-187388201	2,687	35,887	-3,74	CRC < NCT	0,00035	0,0094833
XLOC_000 226	LOC284632	chr1:24523685-24547792	0,078	1,058	-3,76	CRC < NCT	0,00345	0,046739
XLOC_007 110	P2RX2	chr12:133195365-133198972	0,025	0,343	-3,77	CRC < NCT	5,00E-05	0,0020443
XLOC_014 441	LAMA1	chr18:6941742-7117813	4,092	56,753	-3,79	CRC < NCT	5,00E-05	0,0020443
XLOC_033 818	TEX11	chrX:69744363-70128567	1,598	23,487	-3,88	CRC < NCT	0,00215	0,0341212
XLOC_011 419	SCNN1B	chr16:23313590-23392620	5,401	79,995	-3,89	CRC < NCT	5,00E-05	0,0020443
XLOC_024 635	SLC26A2	chr5:149340299-149367040	19,866	300,034	-3,92	CRC < NCT	5,00E-05	0,0020443
XLOC_022 937	CWH43	chr4:48988264-49064095	1,147	18,036	-3,97	CRC < NCT	5,00E-05	0,0020443
XLOC_002 747	LYPD8	chr1:248898171-248907165	142,374	2314,010	-4,02	CRC < NCT	0,0009	0,0185023
XLOC_031 776	-	chr9:74868084-74875166	0,185	3,030	-4,03	CRC < NCT	0,0003	0,0084946
XLOC_018 085	ABCB11	chr2:169770712-169887833	0,098	1,629	-4,06	CRC < NCT	0,00035	0,0094833
XLOC_025 267	PDE6A	chr5:149237303-149324681	0,236	4,097	-4,12	CRC < NCT	0,00345	0,046739
XLOC_012 967	CA4	chr17:58225176-58245480	65,670	1148,350	-4,13	CRC < NCT	5,00E-05	0,0020443
XLOC_012 601	LGALS9C	chr17:18380055-18398259	2,246	39,664	-4,14	CRC < NCT	5,00E-05	0,0020443
XLOC_005 753	-	chr11:59025629-59039458	0,053	0,946	-4,17	CRC < NCT	0,0036	0,0481629
XLOC_003 373	TMEM72	chr10:45306471-45455137	0,499	9,131	-4,19	CRC < NCT	0,00285	0,0411153

XLOC_013 420	TMIGD1	chr17:28638007-28661105	9,489	181,241	-4,26	CRC < NCT	5,00E-05	0,0020443
XLOC_006 863	-	chr12:90353865-90537187	0,302	5,790	-4,26	CRC < NCT	0,00015	0,0050841
XLOC_032 369	TRPM6	chr9:77337401-77503010	1,868	39,694	-4,41	CRC < NCT	5,00E-05	0,0020443
XLOC_005 810	HRASLS2	chr11:63320238-63332522	3,408	76,509	-4,49	CRC < NCT	5,00E-05	0,0020443
XLOC_004 933	MS4A12	chr11:60260065-60281276	45,502	1040,390	-4,52	CRC < NCT	5,00E-05	0,0020443
XLOC_020 976	-	chr3:23688102-23711786	0,080	1,894	-4,57	CRC < NCT	5,00E-05	0,0020443
XLOC_005 582	LOC102724957	chr11:15665430-15790137	1,346	32,281	-4,58	CRC < NCT	0,00085	0,0178569
XLOC_000 375	GUCA2B	chr1:42618863-42622649	51,235	1351,410	-4,72	CRC < NCT	0,0003	0,0084946
XLOC_024 181	SLC6A19	chr5:1201695-1225242	0,367	10,217	-4,80	CRC < NCT	0,0001	0,003647
XLOC_015 229	-	chr19:44191723-44204678	0,230	6,604	-4,84	CRC < NCT	5,00E-05	0,0020443
XLOC_023 591	ABCG2	chr4:89008292-89152474	1,334	38,468	-4,85	CRC < NCT	5,00E-05	0,0020443
XLOC_014 696	-	chr18:60108511-60110981	0,016	0,488	-4,89	CRC < NCT	0,0038	0,049887
XLOC_014 365	-	chr18:60076883-60078706	0,069	2,074	-4,92	CRC < NCT	0,0016	0,0279196
XLOC_011 602	CA7	chr16:66875156-66907511	4,674	145,288	-4,96	CRC < NCT	0,00045	0,0114127
XLOC_015 223	CD177	chr19:43857774-43874750	16,815	662,578	-5,30	CRC < NCT	5,00E-05	0,0020443
XLOC_013 050	OTOP2	chr17:72920146-72930054	2,564	102,070	-5,32	CRC < NCT	0,0002	0,006387
XLOC_002 278	-	chr1:157462222-157467905	0,030	1,424	-5,57	CRC < NCT	0,0008	0,0171221
XLOC_024 060	-	chr4:149555490-149558069	0,043	3,475	-6,35	CRC < NCT	5,00E-05	0,0020443

Table S3

The enriched Gene Ontology (GO) categories of differentially expressed genes in colorectal carcinoma.

ID	Title	CRC>N CT logP	CRC<N CT logP	CRC>NCT GeneSet	CRC<NCT GeneSet
GO: Biological Process				Gene List	
GO:0051276	chromosome organization	10,0000		ANP32E ASCC3 ATAD2 ATRX AXIN2 BCOR BIRC5 BRCA1 BUB1 CBX2 CBX4 CCNB1 CCT2 CCT6A CDC45 CDC6 CDCA8 CDK1 DNMT1 DSCC1 GINS1 HELLS HUJURP HLTTF HMGA1B HMGA2 HUWE1 IL1B INCENP JADE3 KAT2AKIF14 KIF18A KIF18B KIF2C KIF4A LIF MAD2L1 MAPK15 MCM2 MCM3MCM4 MCM6 MSH2 NAP1L1 NBN NCAPG NCAPG2 NCAPH NEK2 NPM1 NUF2 NUP107 NUP155 PARP1 PHF19 PRC1 PRKDC RACGAP1 RCBTB1 RCC2 RFC3 RRS1 RUVBL1 SMARCAD1 SMARCC1 SMC2 SMC4 SOX9 STIL TCF3 TOP1MT TOP2A TP53 TTK UBE2C UHRF1 VENTX WDHD1 WDR75YEATS2 ZWINT	
GO:0019637	organophosphate metabolic process		10,0000		ABHD3 ACHE ADCY9 ADM ADRA2A ADSL AGPAT2 ASPG ATP5D ATP5IBAD CDA CHCHD10 CHGA COX41 COX5B COX6A1 COX6B1 COX7BCOX8A CRYL1 CWH43 DOLPP1 ECE1 ENPP1 ENTPD5 ENTPD8 FGF2R2GPD1L GUCA2B HK2 IDH3A IMPA2 INPP5J IP6K2 ITPKA KLF4 LDHDLGALS13 LIPC LPCAT1 MBOAT1 MBOAT2 MPC1 MPI MTM1 NDUF6NDUFB7 P2RY1 PAPS52 PCK1 PCK2 PDE6A PDE8A PDGFA PDGFA PDGFA PDGFA PDGFA PGM1 PGM1 PID1 PIGZ PLCD3 PLCE1 PPARC PRKCD PTGER4PTK2B RARRS3 SERINC2 SIRT6 SLC25A23 SLC26A2 SMPD1 SMPDL3ASUCLG1 UGP2 UPP1 UQCR10 UQCR1 UQCRFS1 XDH
GO:0044255	cellular lipid metabolic process		10,0000		ABCG1 ABHD3 ACAA2 ACADS ACADVL ACHE ACOT8 ACOX1 ACSF2ACSS2 AGPAT2 APOBR ARSA ASPG BSGNT5 B4GALNT2 CES1 CPT1A CPT2 CPTP CRAT CRYL1 CWH43 CYP2J2 DECR1 DHRS3 DHRS9 DOLP1E1CHD2 ECHS1 EC11 EC12 EPHX2 ETFA ETFB ETFDH FABP2 FGF2R2 GGT6GLTP GPD1L HADH HMGS2 HPGD IMPA2 INPP5J IP6K2 ISX KLF4L2GALS13 LIPC LPCAT1 MBOAT1 MBOAT2 MGLL MOGAT2 MTM1 NANS PCK1 PDGFA PDK2 PGAP3 PHYH PIGZ PLCE1 PPARC PPARG PRKCDPTK2B RARRS3 RETSAT RXRA SERINC2 SESN2 SLC27A2 SMPD1 SMPDL3A STG3AL4 THRB
GO:0000280	nuclear division	10,0000		ANAPC1 ANLN ATRX BIRC5 BMP4 BMP7 BRSK2 BUB1 CCNB1 CDC25ACDC25B CDC6 CDCA2 CDCA8 CDK1 CDK2 CENPE CENPF CEP55 CHEK1 CKS2 DSCC1 HAUS6 HELLS HMGA2 IL1A IL1B INCENP KIF11 KIF14KIF18A KIF18B KIF2C KIF4A LIF MAD2L1 MET MKI67 MSH2 MSX2 MYBL2NCAPG NCAPG2 NCAPH NEK2 NOLC1 NUF2 PBK PRC1 RACGAP1 RANRCC2 RRS1 RUVBL1 SMC2 SMC4 STIL TIMELESS TOP2A TPX2 TTK UBE2CXRC2 ZWINT	
GO:1903047	mitotic cell cycle process	10,0000		AJUBA ANAPC1 ANLN ARID3A ATRX BIRC5 BMP4 BMP7 BRSK2 BUB1CCNB1 CCND1 CDC25A CDC25B CDC45 CDC6 CDCA2 CDCA8 CDK1 CDK2 CDK4 CDK6 CDKN2A CENPE CENPF CEP55 CHEK1 CKA2 CKS2CLSPN DSCC1 E2F7 FOXM1 GINS1 GPM2 GTSE1 HAUS6 HELLS HMGA2IL1A IL1B INCENP INHBA IQGAP3 KIF11 KIF14 KIF18A KIF18B KIF2C KIF4A LMNB1 MAD2L1 MCM10 MCM2 MCM3 MCM4 MCM6 MELK METMSH2 MYBL2 NBN NCAPG NCAPG2 NCAPH NEK2 NOLC1 NPM1 NUF2NUP107 NUP155 NUP205 NUP210 NUP58 PBK PHLDA1 PLK2 PLK4PPAT PRC1 PRKDC RACGAP1 RAN RCC2 RRM2 RRS1 RUVBL1 SKP2 SMC2SMC4 SOX4 STIL STMN1 TCF3 TIMELESS TOP2A TP53 TPD52L1 TPX2 TTKUBEC2 WDR43 WDR62 ZWINT	
GO:0006629	lipid metabolic process		10,0000		ABCB11 ABCG1 ABHD3 ACAA2 ACADS ACADVL ACHE ACOT8 ACOX1ACSF2 ACSS2 ADM ADRA2A AGPAT2 APLP2 APOBR APOL2 ARSA ASPG3B3GNT5 B4GALNT2 BMP2 CEBPA CES1 CPT1A CPT2 CPTP CRAT CRYL1CWH43 CYP27A1 CYP27B1 CYP2J2 DECR1 DHRS3 DHRS9 DOLP1E1CHDC2 ECHS1 EC11 EC12 EPHX2 ETFA ETFB ETFDH FABP2 FGF2R2GDDP2 GGT6 GLTP GPD1L H2AFY HADH HINT2 HMGS2 HPGDHRASLS2 HSD11B2 HSD17B11 HSD17B2 IMPA2 INPP5J IP6K2 ISX KLF4L2GALS13 LIPC LPCAT1 MBOAT1 MBOAT2 MGLL MGST3 MOGAT2 TM1NAAA NANS NR5A2 PCK1 PDGFA PDK2 PGAP3 PHYH PIGZ PLCD3 PLCE1 PLCL2 PNPLA7 PPARC PPARG PRDX6 PRKCD PTK2B RARRS3 RETSATRXRA SERINC2 SESN2 SLC27A2 SMPD1 SMPDL3A ST3GAL4 TFC2L1THR6 TM6SF2
GO:0055114	oxidation-reduction process		10,0000		ACAA2 ACADS ACADVL ACO2 ACOT8 ACOX1 ACSS2 ADL AOC1 BDH1BMP2 COX41 COX5B COX6A1 COX6B1 COX7B COX8A CPT1A CPT2CRAT CRYL1 CYP27A1 CYP27B1 CYP2J2 DECR1 DHRS11 DHRS3 DHRS9DYRK2 ECHS1 EC11 EC12 EGLN3 ENPP1 ETFA ETFB ETFDH GPD1L HADH HADH HIGD1A HIGD2A HK2 HMOX1 HPGD HSD11B2 HSD17B11HSD17B2 HTATIP2 IDH3A LDHD MAOA MGST3 NDUFA6 NDUFB7O5GIN1 P3H2 PCK2 PGM1 PHYH PID1 PLOD2 PPARC PPARG PRDX6RETSAT SDHA SDHB SELENOS SESN2 SLC25A23 SLC27A2 SQOR SUCLG1SUCLG2 TPH1 UGP2 UQCR10 UQCR1 UQCRFS1 XDH
GO:0022402	cell cycle process	10,0000		AJUBA ANAPC1 ANLN ARID3A ATRX AXIN2 BIRC5 BMP4 BMP7 BRCA1BRSK2 BUB1 CCNB1 CCND1 CDC25A CDC25B CDC45 CDC6 CDCA2CDCA8 CDK1 CDK2 CDK4 CDK6 CDKN2A CENPE CENPF CEP55CHEK1 CKAP2 CKS2 CLSPN DACH1 DDIA5 DSCC1 E2F7 ECT2 FOXM1GINS1 GPM2 GTSE1 HAUS6 HELLS HMGA2 IL1A IL1B INCENP INHBAIQGAP3 KIF11 KIF14 KIF18A KIF18B KIF2C KIF4A LIF LMNB1 MAD2L1MAP3K20 MCM10 MCM2 MCM3 MCM4 MCM6 MELK MET MKI67 MSH2MSX2 MYBL2 NBN NCAPG NCAPG2 NCAPH NEK2 NOLC1 NPM1 NUF2NUP107 NUP155 NUP205 NUP210 NUP58 PBK PHGDH PHLDA1 PKP4PLK2 PLK4 PNPT1 PPAT PRC1 PRKDC PROX1 RACGAP1 RAN RCC2 RPRMRM2 RRS1 RUVBL1 SKP2 SMC2 SMC4 SOX4 SOX9 STILSTMN1 TCF3 TFAF4 TIMELESS TOP2A TP53 TPD52L1 TPX2 TTK UBE2CWDR43 WDR62 XRC2 ZWINT	
GO:0000278	mitotic cell cycle	10,0000		AJUBA ANAPC1 ANLN ARID3A ATRX BIRC5 BMP4 BMP7 BRSK2 BUB1CCNB1 CCND1 CDC25A CDC25B CDC45 CDC6 CDCA2 CDCA8 CDK1 CDK2 CDK4 CDK6 CDKN2A CENPE CENPF CEP55 CHEK1 CKA2 CKS2CLSPN DSCC1 E2F7 FOXM1 FZD3 GINS1 GPM2 GTSE1 HAUS6 HELLSHMGA2 IL1A IL1B INCENP INHBA IQGAP3 KIF11 KIF14 KIF18A KIF18BKIF2C KIF4A LMNB1 MAD2L1 MCDAS MCM10 MCM2 MCM3 MCM4MCM6 MELK MET MSH2 MYBL2 NBN NCAPG NCAPG2 NCAPH NEK2NOLC1 NPM1 NUF2 NUP107 NUP155 NUP205 NUP210 NUP58 PBKPHLDA1 PLK2 PLK4 PPAT PRC1 PRKDC RACGAP1 RAN RCC2 RPRMRM2 RRS1 RUVBL1 SKP2 SMC2 SMC4 SOX4 STIL STMN1 TCF3TIMELESS TOP2A TP53 TPD52L1 TPX2 TTK UBE2C WDR43 WDR62XRC2 ZWINT	

Table S4

The Enriched pathways of all deregulated genes in colorectal carcinoma.

ID	Title	Alternative splicing genes in CRC_logP	Mutated genes in CRC_logP	Overexpressed genes in CRC_logP	Downregulated genes in CRC_logP	Alternative splicing genes in CRC_GeneSet	Mutated genes in CRC_GeneSet	Overexpressed genes in CRC_GeneSet	Downregulated genes in CRC_GeneSet	
Pathway		pValues				Gene List				
83054	Cell cycle	4,9273	2,7484	10		CCND1 CDC25B CDKN2B MAD2L1 MCM2 MCM3 MDM2 SFN	ANAPC5 CREBBP MAD2L1 MCM7 ORC4 PRKDC TP53ITK	ANAPC1 BUB1 CCNB1 CCND1 CDC25A CDC25B CDC45 CDG6 CDK1 CDK6 CDKN2A CHEK1 MAD2L1 MCM2 MCM3 MCM4 MCM6 PRKDC SKP2 TP53 TTK		
82955	Fatty acid degradation	4,4303			5,9342	ACAA2 ACADS ACAT1 ACOX1 CPT1A			ACAA2 ACADS ACADVL ACAT1 ACOX1 CPT1A CPT2ECHS1 ECT1 ECI2 HADHA	
167325	Protein processing in endoplasmic reticulum		10				CANX DDI3 DDOST DERL1 EIF2AK2 ERO1A GANABHSP90AA1 HSP90AB1 HSPH1 HYOU1 NSF1LC1 P4HBD1A4 RRBP1 SEC24D VCP			
125136	Spliceosome		10				DDX42 DDX5 HNRNPK HNRNPULR1 PRPF19 PRPF3 PRPF40A RBMX5 F3B2 SF3B4 SNRNP200 SNRNP SNU13 SNW1 SRSF6 THOC2 U2SURP			
132956	Metabolic pathways				10				ACAA2 ACADS ACADVL ACAT1 ACYL ACO2 ACOT8 ACOX1 ACP5 ACS2 ADSLAGPAT2 AHCY AHCYL2 ANPEP AOC1 ATP5F1D ATP5ME ATP6V0D2 AZIN2B3 GNT5 B4GALNT3 B4GALT1 BDH1 CDA CES1 CHPF2 MAS CMBL COX4I1 COX5B COX6A1 COX6B1 COX7B COX8A CRYL1 CYP27A1 CYP27B1 CYP2J2 DHCR7D HRS3 DHR9 ECHS1 ENPP1 EPHX2 GALT GALNT12 GCNT2 GCNT3 GGT6 GMP5 GOT1 HADHA HGD HK2 HMGCL HMGCS2 HMOX1 HSD17B2 IDH3A IMPA2IN PPS1 HTPKA LIPC LPCAT1 MAOA MBOAT1 MBOAT2 MGAT4A MGLL MPI MTM1 NANS NAT2 NDUFA6ND UFB7 PAPSS2 PCK1 PCK2 PDXP PGM1 PLCD3PLCE1 PMM1 PRDX6 PRPS2 RIM1A SDHA SDHSEPHS2	
83055	p53 signaling pathway			10				CCNB1 CCND1 CD82 CDK1 CDK6 CDKN2A CHEK1G TSE1 PMAIP1 RPRM RRM2 SERPINB5 TP53		
82927	Citrate cycle (TCA cycle)		3,7496		5,6769		ACO2 DLST IDH1 IDH2 SUCLA2		ACLY ACO2 IDH3A PCK1 PCK2 SDHA SDHB SUCLG1 SUCLG2	
868084	Fatty acid metabolism	4,2445			4,6866	ACAA2 ACADS ACAT1 ACOX1 CPT1A			ACAA2 ACADS ACADVL ACAT1 ACOX1 CPT1A CPT2ECHS1 HAD3 HADHA	
814926	Carbon metabolism		2,9831		3,6172		ACO2 DLST ESD GLUD1 GOT2 IDH1 IDH2 SUCLA2		ACADS ACAT1 ACO2 ACS2 ECHS1 GOT1 HADHA HK2IDH3A PRPS2 SDHA SDHB SUCLG1 SUCLG2	
82952	Valine, leucine and isoleucine degradation	3,1096			2,4831	ACAA2 ACADS ACAT1 HMGCS2			ACAA2 ACADS ACAT1 ECHS1 HADHA HMGCL HMGCS2	
177876	RNA transport		4,8919				EIF2S2 EIF3D EIF3E EIF4G2 EIF5B EXR1 NUP88 NUP98PABPC1 PABPC4 POM121 THOC2 XPO1			
413350	Serine biosynthesis, glycerate-3P => serine			4,706				PHGDH PSAT1 PSPH		
790012	Biosynthesis of amino acids			4,5265				AADAT CPS1 ENO2 MAT1A PHGDH PRPS1 PSAT1P SPH PYCR1 SHMT2		
82942	Oxidative phosphorylation				4,494				ATP1D ATP1 ATP6V0D2 COX4I1 COX5B COX6A1 COX6B1 COX7A2 COX7B COX8A NDUFA6 NDUFB7 SDHA SDHB UQCRC10 UQCRC1 UQCRES1	
83042	PPAR signaling pathway				4,4701				ACOX1 CPT1A CPT2 CYP27A1 FABP2 HMGCS2 PCK1 PCK2 PPARD PPARG RXRA SLC27A2	
658418	Viral carcinogenesis		4,1543				ACTN1 CASP8 CHD4 CREBBP DDB1 EIF2AK2 HNRNPKKRAS NFKB2 SCRIB SND1 SNW1 TP53			
83007	Butanoate metabolism				3,9677				ACADS ACAT1 BDH1 ECHS1 HADHA HMGCL HMGCS2	
83061	Wnt signaling pathway			3,9108				AXIN2 CCND1 DKK1 FZD3 MMP7 NKD1 NKD2 NOTUMPLC8A PRKCG RUVBL1 TCF7 TP53		
852705	MicrRNAs in cancer			3,7818				ABCC1 BRCA1 CCND1 CD44 CDC25A CDC25B CDK6 CDKN2A DDI4 DNMT1 FSCN1 EZD3 HMG2A IGF2 BP1MET PRKCG SERPINB5 SLC7A1 SOX4 TP53		
714485	2-Oxocarboxylic acid metabolism		3,5917				ACO2 GOT2 IDH1 IDH2			
82957	Arginine and proline metabolism		3,5847				ALDH18A1 CNDP2 GOT2 OAT ODC1 P4HA1			
413392	Inosine monophosphate biosynthesis, PRPP + glutamine => IMP			3,4433				PAICS PFAS PPAT		
131226	Peroxisome				3,2414				ACOT8 ACOX1 CRAT ECI2 EPHX2 HMGCL PEX26 PH1YHPXMP2 SLC27A2 XDH	
172847	Protein digestion and absorption				2,9425				ATP1B3 COL17A1 KCNE3 KCNK5 MEPIA MEB1BPRS3 SLC15A1 SLC1A1 SLC36A1 SLC6A19	
413380	Fatty acid biosynthesis, elongation, mitochondria				2,8971				ACAA2 ECHS1 HADHA	
83004	Propanoate metabolism				2,763				ACAT1 ACS2 ECHS1 HADHA SUCLG1 SUCLG2	
82979	Amino sugar and nucleotide sugar metabolism			2,4831					CMAS HK2 MPI NANS PGM1 PMM1 UGP2	

Table S5

Section S5-A: The Enriched pathways of deregulated genes in right vs left colorectal carcinoma; **Section S5-B:** The Enriched pathways of deregulated genes in colorectal carcinoma with GI-II vs GIII-IV; **Section: S5-C** The Enriched pathways of deregulated genes in colorectal carcinoma with GI-II vs GIII-IV.

Section	Category	ID	Title (or Source)	Cluster 2_logP pValues	Cluster 2_GeneSet Gene List
S5-A	Pathway	83036	Ribosome	3,9620	RPL10 RPL10A RPL12 RPL13 RPL14 RPL17 RPL21 RPL22 RPL26 RPL35A RPL37A RPL38 RPL39 RPL5 RPL6 RPS11 RPS15 RPS19 RPS21 RPS4X RPS5 RPS9
S5-B	Pathway	790012	Biosynthesis of amino acids	3,7944	ALDOB CPS1 PGAM4
	Pathway	413342	Gluconeogenesis, oxaloacetate => fructose-6P	3,5766	ALDOB PGAM4
	Pathway	814926	Carbon metabolism	3,2581	ALDOB CPS1 PGAM4
	Pathway	413340	Glycolysis (Embden-Meyerhof pathway), glucose => pyruvate	3,236	ALDOB PGAM4
S5-C	Pathway	82957	Arginine and proline metabolism	3,4845	CKMT2 MAOB

Table with columns: chr, Cufflinks, exon, coordinates (start/end), +/-, XLOC ID, TCONS ID, gene names (e.g., PAICS, SPP1, LETM1, NAAA, HPGD, GZMA, GRAMD3, SLC12A2, C5orf30), and accession numbers (e.g., NM_001079524, NM_01040058).

Table S8.

The fusion genes selected for RT-PCR and Sanger sequencing validation

# Patient	11	43	53	81
Gene 1 symbol (5end fusion partner)	EEF1A1	EEF1A1	KRT19	KRT19
Gene 2 symbol (3end fusion partner)	HSP90AB1	HSP90AB1	KRT18	KRT18
Fusion description	oncogene,cancer,m3	oncogene,cancer,m2	exon-exon	exon-exon
Counts of common mapping reads	0	0	0	0
Spanning pairs	4	5	2	2
Spanning unique reads	1	1	3	3
Longest anchor found	47	47	20	20
Fusion finding method	BOWTIE+BLAT	BOWTIE+STAR	BOWTIE	BOWTIE
Fusion point for gene 1 (5end fusion partner)	6:73519944:-	6:73519891:-	17:41524843:-	17:41524843:-
Fusion point for gene 2 (3end fusion partner)	6:44253176:+	6:44250304:+	12:52951481:+	12:52951481:+
Gene 1 id (5end fusion partner)	ENSG00000156508	ENSG00000156508	ENSG00000171345	ENSG00000171345
Gene 2 id (3end fusion partner)	ENSG00000096384	ENSG00000096384	ENSG00000111057	ENSG00000111057
Exon 1 id (5end fusion partner)			ENSE00003539860	ENSE00003539860
Exon 2 id (3end fusion partner)			ENSE00003502582	ENSE00003502582
Fusion sequence	GTCATTGGACACGTA GATTCGGGCAAGTCC ACCACTACTGGCCATC TGAT*GGCCAAAAAG CACCTGGAGATCAAC CCTGACCACCCATTG TGGAGACGC	TAAATGCGGTGGCAT CGACAAAAGAACCAT TGAAAAATTTGAGAA GGAGG*GAGAGAAGG AAATTAGTGATGATG AGGCAGAGGAAGAG AAAGGTGAGAAA	CCTGAAGGAAGAGCT GGCCTACCTGAAGAA GAACCATGAGGAG*G AAGTAAAAGGCCTAC AAGCCCAGATTGCCA GCTCTGGGTTGA	CCTGAAGGAAGAGCT GGCCTACCTGAAGAA GAACCATGAGGAG*G AAGTAAAAGGCCTAC AAGCCCAGATTGCCA GCTCTGGGTTGA
Predicted effect	in-frame	in-frame	in-frame	in-frame