

## 细胞遗传质量鉴定检验报告

检品名称：细胞系

检验类型：STR 基因型检验

样品编号：

表 1 样本编号

客户样本编号	公司编号
211	20190315-37

样品数量：1

样品性状：细胞系

检测项目：STR

检测方法：用 Axygen 的基因组抽提试剂盒提取 DNA，采用 20- STR 扩增方案扩增，在 ABI 3730XL 型遗传分析仪上对 STR 位点和性别基因 Amelogenin 进行检测。

检验结果：

## (一) 检验基本情况

表 2：样本基因型检验结果

9	多等位基因	匹配细胞系	细胞库	EV 值	匹配说明
20190315-37	无	hep3b2.1-7(hep3b)	ATCC	1	完全匹配

- 多等位基因指三等位及以上基因现象。
- 本次检测各细胞分型结果良好。

## (二)各样本描述

- 20190315-37: 该株细胞 DNA 分型在细胞系检索中找到完全匹配的细胞系, ATCC数据库显示细胞名为 HEP3B2.1-7(HEP3B), 细胞号对应 HB-8064, 本次检测在该细胞系中没有发现多等位基因。

## (三)样本分型结果

表 3: 细胞 20190315-37 的 STR 位点和 Amelogenin 位点的基因分型结果

Marker	样本				细胞库信息		
	Allele1	Allele2	Allele3	Allele4	Allele1	Allele2	Allele3
D5S818	13	13			13	13	
D13S317	12	14			12	14	
D7S820	8	10			8	10	
D16S539	10	10			10	10	
VWA	17	17			17	17	
TH01	6	7			6	7	
AMEL	X	X			X	X	
TPOX	9	9			9	9	
CSF1PO	8	8			8	8	
D12S391	17	17					
FGA	18	18					
D2S1338	21	25					
D21S11	30	31					
D18S51	20	20					
D8S1179	12	12					
D3S1358	15	15					
D6S1043	12	17					
PENTAE	5	16					
D19S433	12.2	14					
PENTAD	12	14					

其他说明:

(一)分型方案及位点分布:

附表: 实验方案及位点

	方案 1	方案 2	方案 3	方案 4
1	TH01	TPOX	D3S135 8	AMEL
2	D12S39 1	VWA	D13S31 7	D5S818
3	D7S820	D8S1179	D6S104 3	D2S1338
4	CSF1PO	PENTAD	D16S53 9	D21S11
5	FGA		D19S43 3	D18S51
6	PENTAE			

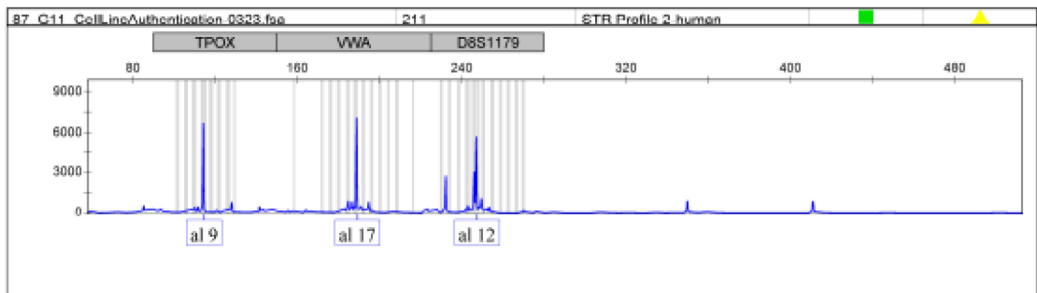
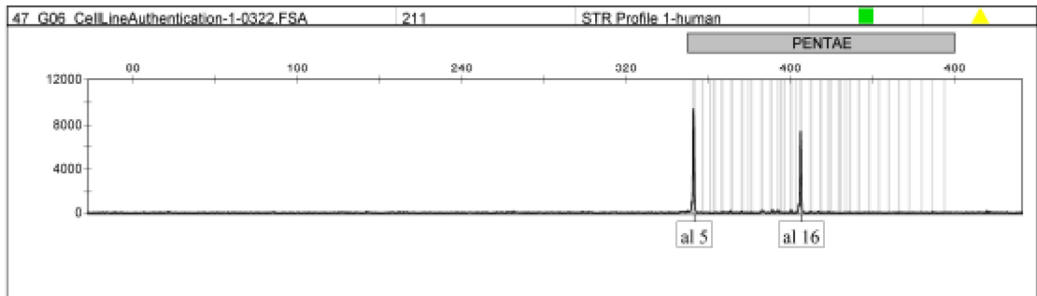
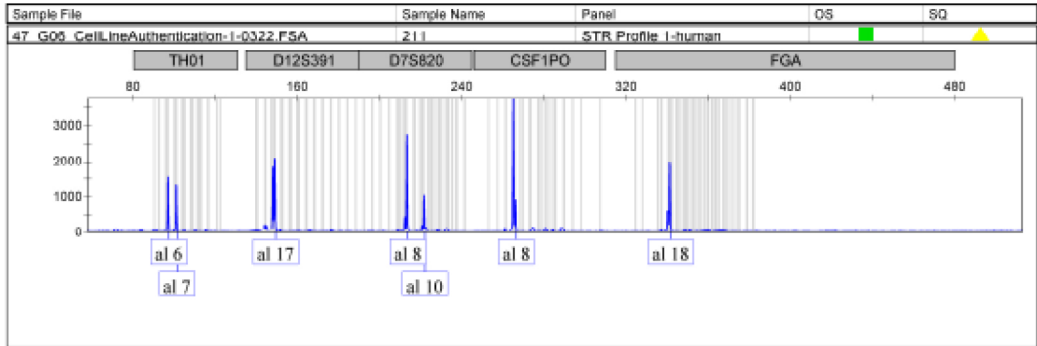
---

---

# Certificate of STR Analysis



CellLineAuthentication-11



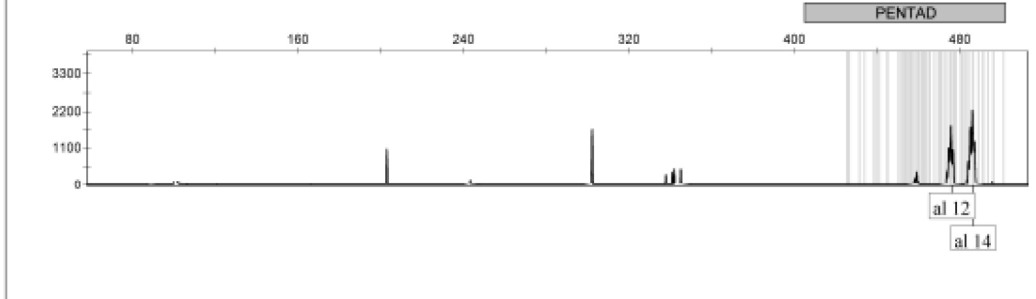


# Certificate of STR Analysis

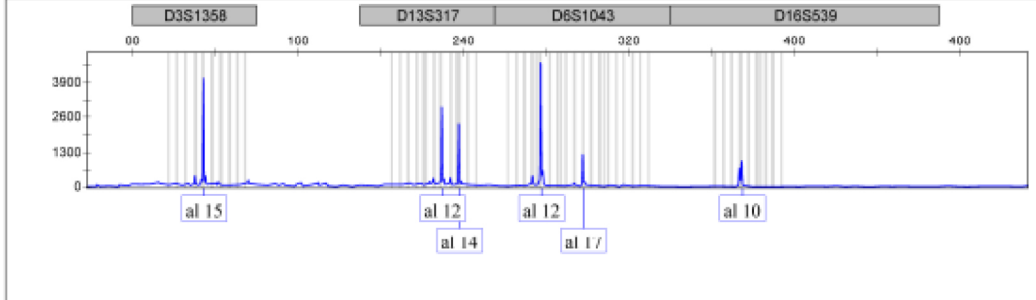


CellLineAuthentication-11

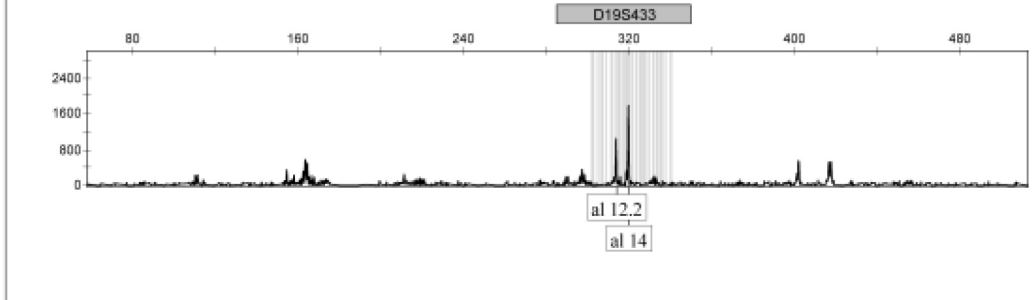
Sample File	Sample Name	Panel	OS	SQ
87_G11_CellLineAuthentication-0323.fsa	211	STR Profile 2-human	■	▲



Sample File	Sample Name	Panel	OS	SQ
63_G08_CellLineAuthentication-0323.fsa	211	STR Profile 3-human	■	▲



Sample File	Sample Name	Panel	OS	SQ
63_G08_CellLineAuthentication-0323.fsa	211	STR Profile 3-human	■	▲



# Certificate of STR Analysis



CellLineAuthentication-11

