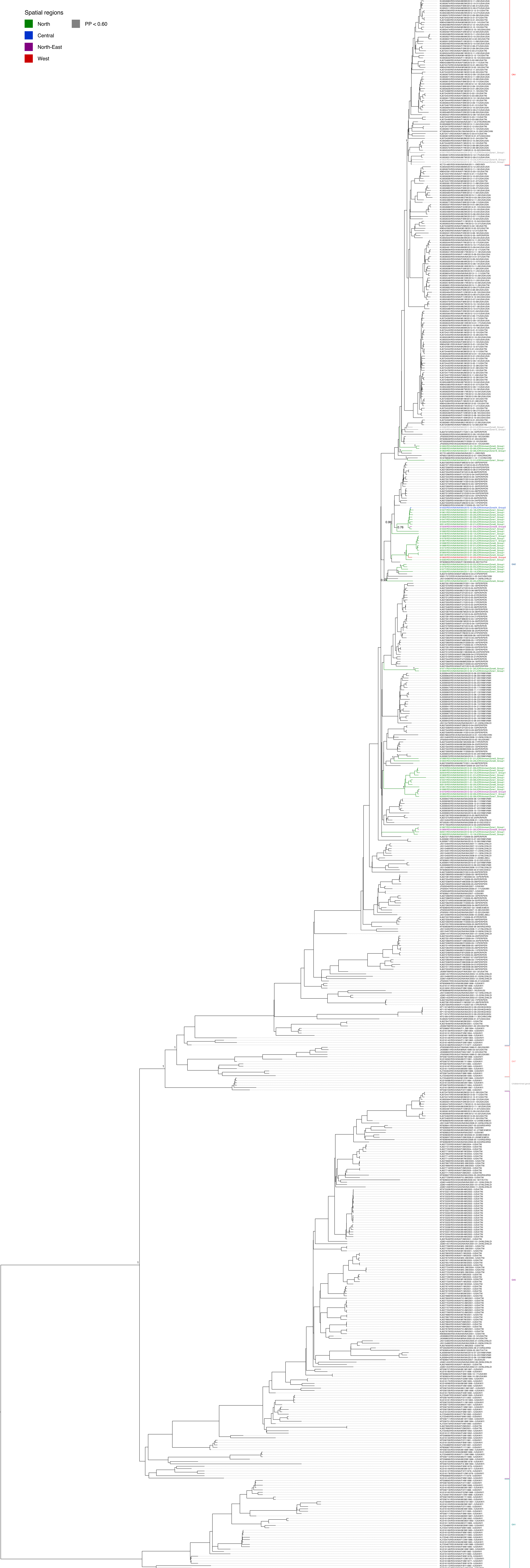


Spatial regions

- North
 - Central
 - North-East
 - West
- PP < 0.60



0.99

0.76

0.99

1

1

1

1

1

1

1

1

1

1

1

1

1

1

1

1

1

1

1

1

1

1

1

1

1

1

1

1

1

1

1

1

1

1

1

1

1

1

1

1

1

1

1

1

1

1

1

1

1

1

1

1

1

1

1

1

1

1

1

1

1

1

1

1

1

1

1

1

1

1

1

1

1

1

1

1

1

1

1

1

1

1

1

1

1

1

1

1

1

1

1

1

1

1

1

1

1

1

1

1

1

1

1

1

1

1

1

1

1

1

1

1

1

1

1

1

1

1

1

1

1

1

1

1

1

1

1

1

1

1

1

1

1

1

1

1

1

1

1

1

1

1

1

1

1

1

1

1

1

1

1

1

1

1

1

1

1

1

1

1

1

1

1

1

1

1

1

1

1

1

1

1

1

1

1

1

1

1

1

1

1

1

1

1

1

1

1

1

1

1

1

1

1

1

1

1

1

1

1

1

1

1

1

1

1

1

1

1

1

1

1

1

1

1

1

1

1

1

1

1

1

1

1

1

1

1

1

1

1

1

1

1

1

1

1

1

1

1

1

1

1

1

1

1

1

1

1

1

1

1

1

1

1

1

1

1

1

1

1

1

1

1

1

1

1

1

1

1

1

1

1

1

1

1

1

1

1

1

1

1

1

1

1

1

1

1

1

1

1

1

1

1

1

1

1

1

1

1

1

1

1

1

1

1

1

1

1

1

1

1

1

1

1

1

1

1

1

1

1

1

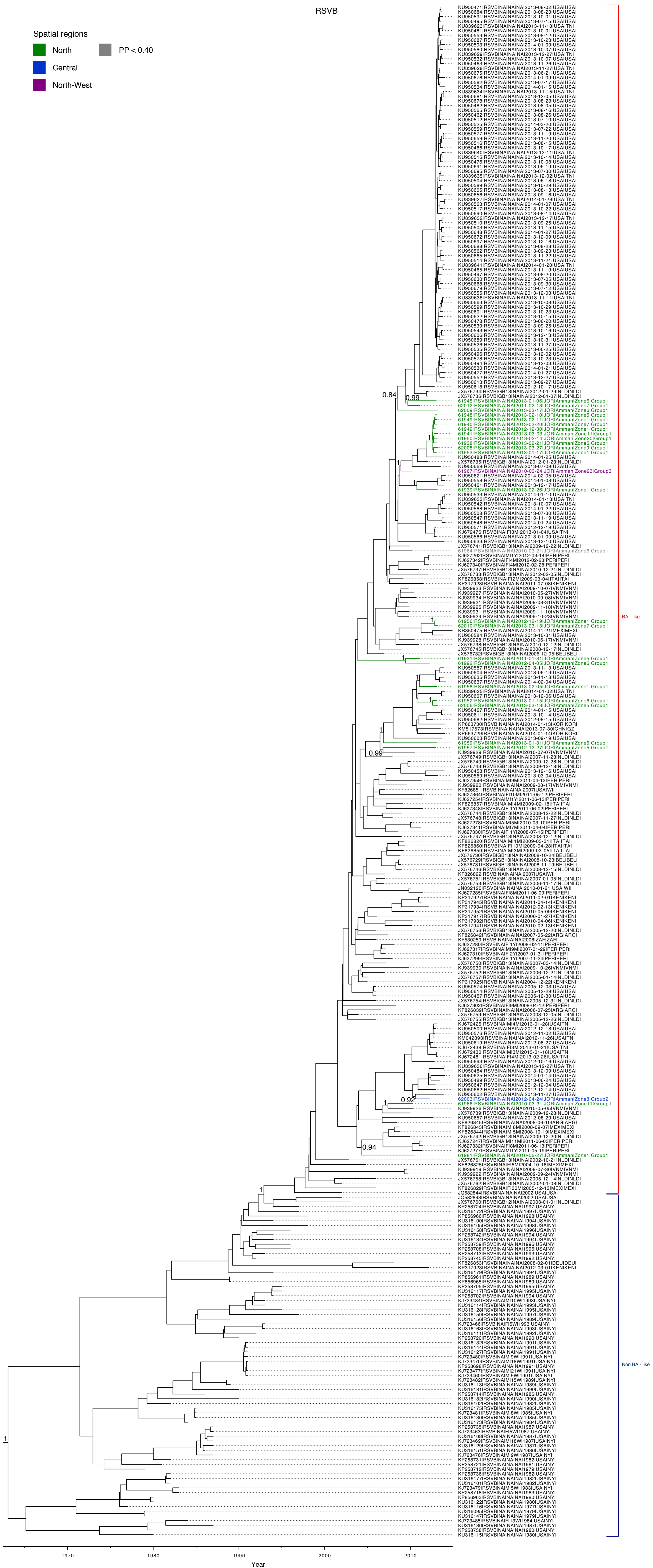
1

Supplementary Figure 1. RSVA phylogeny indicates spatial regions. MCC tree with tip labels colored per spatial region in Amman, Jordan, and annotated with genotype and node support as posterior probability > 0.75.

RSVB

Spatial regions

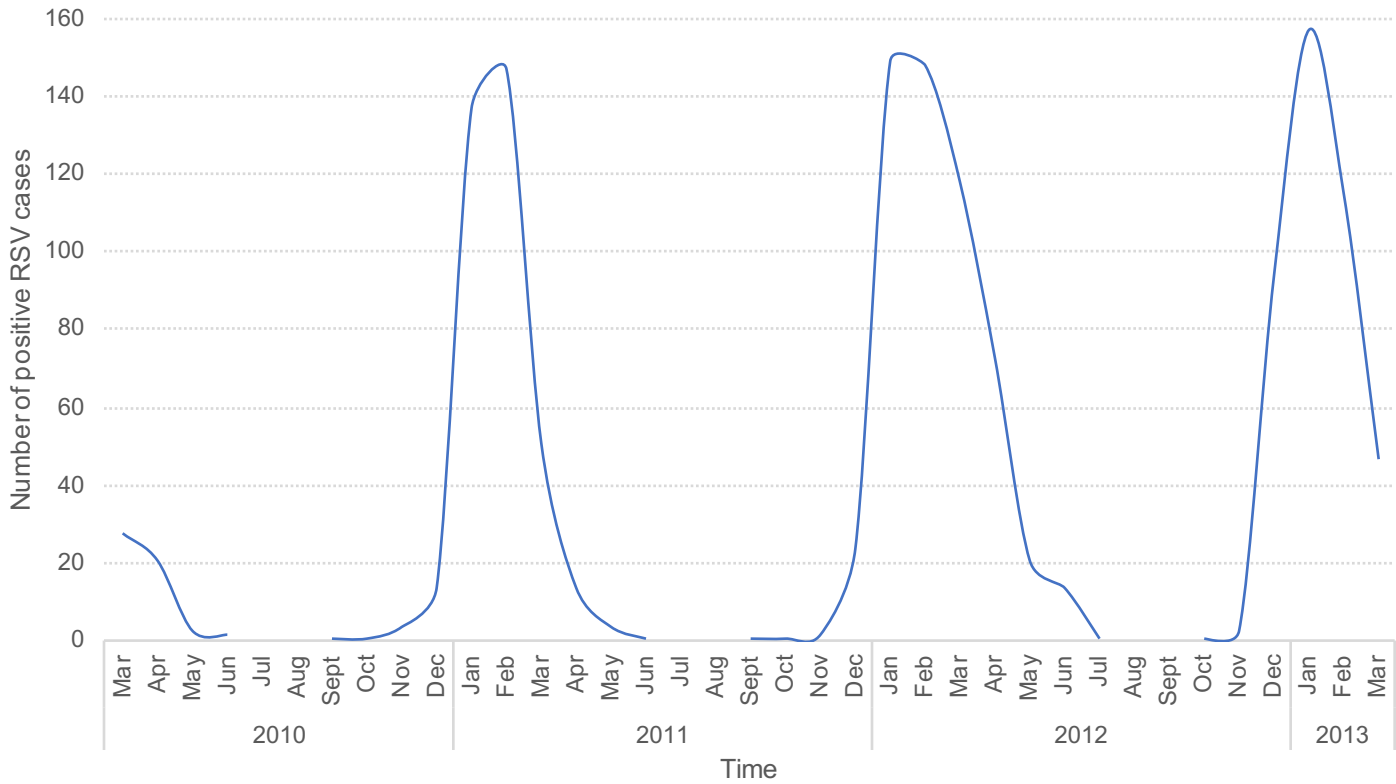
- North
- Central
- North-West
- PP < 0.40



BA-like

Non BA-like

Supplementary Figure 2. RSVB phylogeny indicates spatial regions. MCC tree with tip labels colored per spatial region in Amman, Jordan, and annotated with genotype and node support as posterior probability > 0.75.



Supplementary Figure 3. RSV cases in Amman, Jordan. The distribution of the total number of RSV cases detected over three years by month in Amman, Jordan.

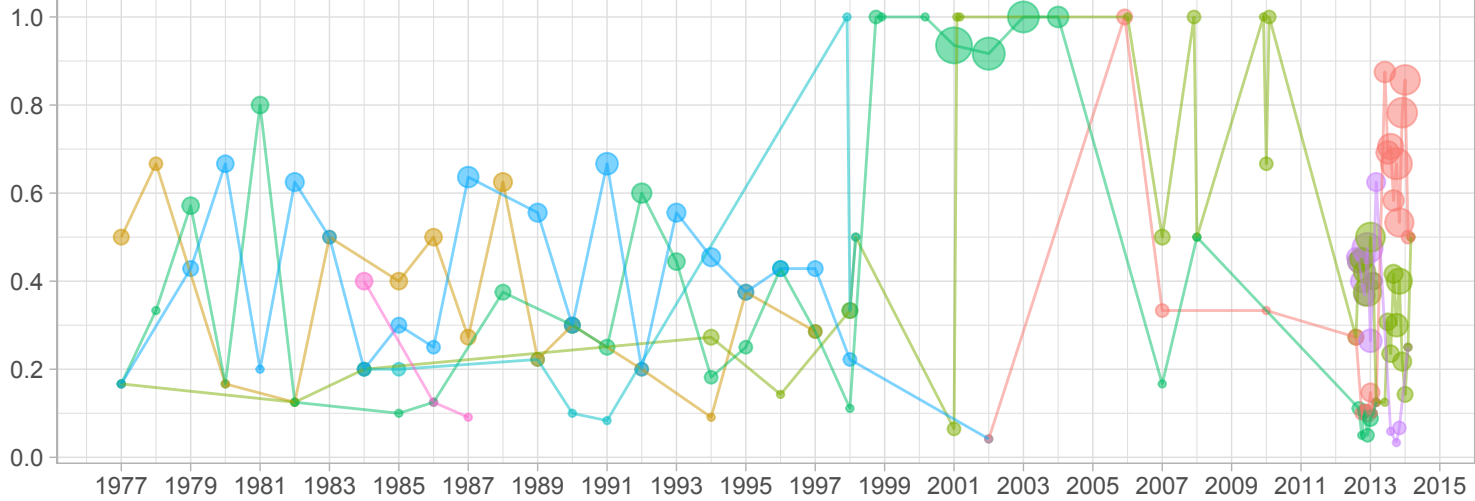


RSV antigenic subgroup — RSV A — RSV B

Supplementary Figure 4. Circulation of RSV worldwide. The proportion of all available full-genome RSV sequences from all sampled countries from 1977-2014.

United States

Proportion of RSV genotypes



Genotype Count ● 10 ● 20

RSVA genotypes GA1 GA2 GA5 GA7 ON1 Undetermined Genotype
 RSVB genotypes BA-like Non BA-like

Supplementary Figure 5. Circulation of RSV genotypes in the United States. The proportion of all available full-genome RSV sequences aggregated by genotype for the United States from 1977-2014. Circle sizes represent the number of sequences from each genotype contributing for the proportion.

Supplementary File 1. RSV datasets. Sequences used in the study annotated with genotype. Jordanian sequences numbered according to introduction.

Taxa	Genotype	Introduction
KJ672451 RSVA NA M 5M 2012-12-27 USA TN	ON1	NA
KJ672470 RSVA NA M 3M 2012-12-18 USA TN	ON1	NA
KJ672466 RSVA NA M 5M 2012-12-05 USA TN	ON1	NA
KJ672424 RSVA NA F 1M 2012-12-27 USA TN	ON1	NA
KJ672461 RSVA NA M 4M 2012-12-31 USA TN	ON1	NA
KU950509 RSVA NA F 11W 2012-12-11 USA USA	ON1	NA
KU950680 RSVA NA M 9W 2012-11-29 USA USA	ON1	NA
KU950674 RSVA NA M 2W 2012-10-31 USA USA	ON1	NA
KU950660 RSVA NA F 9W 2012-08-31 USA USA	ON1	NA
KU950511 RSVA NA M 9W 2012-09-27 USA USA	ON1	NA
KM042383 RSVA NA M 5M 2012-12-31 USA TN	ON1	NA
KU950485 RSVA NA M 2W 2012-12-27 USA USA	ON1	NA
KU950572 RSVA NA F 2W 2012-09-28 USA USA	ON1	NA
KJ672452 RSVA NA M 1M 2013-01-07 USA TN	ON1	NA
KJ672480 RSVA NA M 2M 2013-01-23 USA TN	ON1	NA
KM042386 RSVA NA M 5M 2013-01-14 USA TN	ON1	NA
KU950480 RSVA NA F 2W 2012-12-10 USA USA	ON1	NA
KJ672464 RSVA NA M 3M 2012-12-13 USA TN	ON1	NA
KU950474 RSVA NA F 15W 2012-10-16 USA USA	ON1	NA
KU950567 RSVA NA F 2W 2012-12-03 USA USA	ON1	NA
KU950596 RSVA NA M 1W 2013-11-25 USA USA	ON1	NA
KU950627 RSVA NA M 9W 2013-10-25 USA USA	ON1	NA
KU839637 RSVA NA NA NA 2014-02-03 USA TN	ON1	NA
KU950513 RSVA NA F 1W 2012-11-09 USA USA	ON1	NA
KU950492 RSVA NA M 2W 2012-10-03 USA USA	ON1	NA
KU950592 RSVA NA F 7W 2012-08-27 USA USA	ON1	NA
KU950692 RSVA NA F 3W 2012-09-26 USA USA	ON1	NA
KJ672441 RSVA NA F 3M 2013-03-21 USA TN	ON1	NA
KU950524 RSVA NA M 1W 2012-11-23 USA USA	ON1	NA
KM042389 RSVA NA M 1M 2012-12-13 USA TN	ON1	NA
KU950642 RSVA NA F 11W 2012-10-10 USA USA	ON1	NA
KJ672469 RSVA NA F 5M 2013-02-08 USA TN	ON1	NA
KM042388 RSVA NA F 5M 2013-01-11 USA TN	ON1	NA
KJ672475 RSVA NA M 3M 2013-01-28 USA TN	ON1	NA
KM042390 RSVA NA M 5M 2013-02-19 USA TN	ON1	NA
KJ672440 RSVA NA M 4M 2012-11-23 USA TN	ON1	NA

KJ672433 RSVA NA M 1M 2013-02-20 USA TN	ON1	NA
KU950673 RSVA NA M 1W 2012-09-12 USA USA	ON1	NA
KU950671 RSVA NA M 1W 2012-11-08 USA USA	ON1	NA
KU950653 RSVA NA F 8W 2012-12-06 USA USA	ON1	NA
KU950612 RSVA NA F 9W 2012-10-11 USA USA	ON1	NA
KU950696 RSVA NA M 12W 2012-12-19 USA USA	ON1	NA
KU950493 RSVA NA F 9W 2012-09-12 USA USA	ON1	NA
KU950626 RSVA NA F 9W 2013-01-28 USA USA	ON1	NA
KJ672468 RSVA NA M 1M 2012-11-19 USA TN	ON1	NA
KJ672429 RSVA NA F 2M 2013-02-12 USA TN	ON1	NA
KJ672454 RSVA NA F 2M 2013-03-08 USA TN	ON1	NA
KU950617 RSVA NA M 3W 2012-12-19 USA USA	ON1	NA
KJ672444 RSVA NA F 3M 2012-12-13 USA TN	ON1	NA
KU950654 RSVA NA F 9W 2012-09-11 USA USA	ON1	NA
KJ672467 RSVA NA F 3M 2013-01-31 USA TN	ON1	NA
KU950694 RSVA NA F 2W 2012-10-22 USA USA	ON1	NA
KU950475 RSVA NA M 8W 2012-09-21 USA USA	ON1	NA
KU950483 RSVA NA F 2W 2013-08-20 USA USA	ON1	NA
KU950521 RSVA NA M 8W 2012-08-15 USA USA	ON1	NA
KJ672432 RSVA NA F 3M 2013-03-11 USA TN	ON1	NA
KJ672448 RSVA NA F 1M 2013-03-08 USA TN	ON1	NA
JX627336 RSVA NA NA NA 2011-12-27 KOR KOR	ON1	NA
KU950666 RSVA NA F 2W 2013-11-04 USA USA	ON1	NA
KJ672472 RSVA NA F 1M 2012-12-05 USA TN	ON1	NA
KU950651 RSVA NA F 2W 2012-11-12 USA USA	ON1	NA
KT285064 RSVA ON1 NA NA 2014-12-29 CHN CHN	ON1	NA
KJ672471 RSVA NA F 3M 2013-03-01 USA TN	ON1	NA
KU950610 RSVA NA F 17W 2013-01-07 USA USA	ON1	NA
KJ672428 RSVA NA M 2M 2013-01-24 USA TN	ON1	NA
KU950664 RSVA NA F 8W 2012-10-29 USA USA	ON1	NA
KJ672449 RSVA NA F 1M 2012-12-10 USA TN	ON1	NA
KU950557 RSVA NA F 7W 2012-08-08 USA USA	ON1	NA
KU950570 RSVA NA F 7W 2012-08-08 USA USA	ON1	NA
KU950550 RSVA NA F 10W 2012-10-02 USA USA	ON1	NA
61951 RSVA NA NA NA 2013-02-17 JOR Amman	ON1	NA
KU950615 RSVA NA M 3W 2012-12-17 USA USA	ON1	NA
KU950631 RSVA NA M 7W 2012-09-21 USA USA	ON1	NA
61955 RSVA NA NA NA 2012-10-23 JOR Amman	ON1	NA
61954 RSVA NA NA NA 2013-01-16 JOR Amman	ON1	NA
KC731482 RSVA NA NA NA 2011-- IND IND	ON1	NA

KU950594 RSVA NA M 8W 2013-12-20 USA USA	GA2	NA
KU950670 RSVA NA M 1W 2012-11-19 USA USA	GA2	NA
KM042391 RSVA NA F 7M 2013-03-15 USA TN	GA2	NA
KJ672437 RSVA NA F 1M 2013-01-11 USA TN	GA2	NA
KU950628 RSVA NA F 9W 2013-10-02 USA USA	GA2	NA
KU950636 RSVA NA F 8W 2012-11-01 USA USA	GA2	NA
KJ672457 RSVA NA M 5M 2013-01-07 USA TN	GA2	NA
KU950581 RSVA NA F 4W 2012-11-08 USA USA	GA2	NA
KU950583 RSVA NA F 2W 2013-07-12 USA USA	GA2	NA
KU950685 RSVA NA F 9W 2013-09-27 USA USA	GA2	NA
KU950459 RSVA NA M 9W 2013-12-19 USA USA	GA2	NA
KU950560 RSVA NA F 6W 2013-11-05 USA USA	GA2	NA
KU950540 RSVA NA M 22W 2013-11-26 USA USA	GA2	NA
KU950523 RSVA NA M 27W 2014-03-26 USA USA	GA2	NA
KU950486 RSVA NA M 18W 2012-11-20 USA USA	GA2	NA
KU950677 RSVA NA F 9W 2012-09-11 USA USA	GA2	NA
KU950537 RSVA NA F 6W 2014-01-08 USA USA	GA2	NA
KU950686 RSVA NA F 24W 2014-01-10 USA USA	GA2	NA
KU950506 RSVA NA M 8W 2013-10-10 USA USA	GA2	NA
KU950499 RSVA NA M 2W 2013-10-04 USA USA	GA2	NA
KU950520 RSVA NA M 2W 2013-06-20 USA USA	GA2	NA
KU950629 RSVA NA M 2W 2013-07-11 USA USA	GA2	NA
KU950643 RSVA NA F 6W 2012-10-02 USA USA	GA2	NA
KU950556 RSVA NA F 11W 2012-12-04 USA USA	GA2	NA
KU950655 RSVA NA M 17W 2012-12-27 USA USA	GA2	NA
KJ672458 RSVA NA F 2M 2013-02-18 USA TN	GA2	NA
KM042392 RSVA NA M 1M 2013-02-22 USA TN	GA2	NA
KJ672465 RSVA NA F 5M 2012-12-31 USA TN	GA2	NA
KU950531 RSVA NA F 2W 2013-08-19 USA USA	GA2	NA
KJ627264 RSVA NA M 12D 2012-05-16 PER PER	GA2	NA
KU950502 RSVA NA M 4W 2012-09-24 USA USA	GA2	NA
KU839626 RSVA NA NA NA 2013-11-05 USA TN	GA2	NA
KU950544 RSVA NA F 7W 2013-12-17 USA USA	GA2	NA
KU950639 RSVA NA M 1W 2013-10-17 USA USA	GA2	NA
KU950491 RSVA NA M 6W 2013-09-04 USA USA	GA2	NA
KU839639 RSVA NA NA NA 2013-12-17 USA TN	GA2	NA
KU950641 RSVA NA M 17W 2013-11-18 USA USA	GA2	NA
KU950650 RSVA NA F 14W 2013-09-23 USA USA	GA2	NA
KU839630 RSVA NA NA NA 2014-01-07 USA TN	GA2	NA
KU950455 RSVA NA F 5W 2013-09-24 USA USA	GA2	NA

KU950505 RSVA NA M 4W 2013-11-07 USA USA	GA2	NA
KU950623 RSVA NA M 2W 2013-08-14 USA USA	GA2	NA
KU950566 RSVA NA M 18W 2013-11-26 USA USA	GA2	NA
KU950638 RSVA NA F 5W 2013-11-26 USA USA	GA2	NA
KU950644 RSVA NA M 2W 2013-11-25 USA USA	GA2	NA
KU839624 RSVA NA NA NA 2013-11-11 USA TN	GA2	NA
KU950519 RSVA NA M 20W 2013-10-29 USA USA	GA2	NA
KU950549 RSVA NA M 10W 2013-11-05 USA USA	GA2	NA
KU950698 RSVA NA M 7W 2013-11-20 USA USA	GA2	NA
KU950518 RSVA NA M 17W 2013-10-09 USA USA	GA2	NA
KU839631 RSVA NA NA NA 2013-11-26 USA TN	GA2	NA
KU950683 RSVA NA M 2W 2013-09-27 USA USA	GA2	NA
KU950527 RSVA NA F 9W 2013-08-26 USA USA	GA2	NA
KU950464 RSVA NA F 12W 2014-02-19 USA USA	GA2	NA
KU950456 RSVA NA M 2W 2013-08-07 USA USA	GA2	NA
KU950460 RSVA NA F 14W 2013-12-05 USA USA	GA2	NA
KU950590 RSVA NA M 1W 2013-07-24 USA USA	GA2	NA
KU950470 RSVA NA F 8W 2013-10-09 USA USA	GA2	NA
KU950608 RSVA NA M 7W 2013-10-15 USA USA	GA2	NA
KU950472 RSVA NA M 2W 2013-07-18 USA USA	GA2	NA
KU950598 RSVA NA M 2W 2013-10-07 USA USA	GA2	NA
KU950541 RSVA NA F 2W 2013-01-04 USA USA	GA2	NA
KU950595 RSVA NA M 1W 2012-12-21 USA USA	GA2	NA
KU950634 RSVA NA F 9W 2012-09-17 USA USA	GA2	NA
KJ672439 RSVA NA M 1M 2012-12-17 USA TN	GA2	NA
KU950658 RSVA NA M 3W 2012-09-12 USA USA	GA2	NA
KU950645 RSVA NA M 13W 2013-01-17 USA USA	GA2	NA
KU950579 RSVA NA F 9W 2012-10-09 USA USA	GA2	NA
KU950545 RSVA NA M 8W 2012-10-18 USA USA	GA2	NA
KJ672443 RSVA NA M 1M 2013-01-31 USA TN	GA2	NA
KJ672431 RSVA NA M 1M 2012-12-10 USA TN	GA2	NA
KJ672455 RSVA NA M 2M 2012-12-26 USA TN	GA2	NA
KU950538 RSVA NA M 18W 2012-10-25 USA USA	GA2	NA
KU950554 RSVA NA M 1W 2012-11-02 USA USA	GA2	NA
KU950522 RSVA NA F 9W 2012-11-13 USA USA	GA2	NA
KM042381 RSVA NA F 5M 2013-01-10 USA TN	GA2	NA
KJ672456 RSVA NA M 2M 2012-12-07 USA TN	GA2	NA
KJ672434 RSVA NA F 3M 2013-01-24 USA TN	GA2	NA
KJ672446 RSVA NA M 3M 2012-12-11 USA TN	GA2	NA
KU950528 RSVA NA M 26W 2013-01-14 USA USA	GA2	NA

KU950624 RSVA NA M 4W 2013-01-23 USA USA	GA2	NA
KJ672450 RSVA NA M 5M 2013-01-31 USA TN	GA2	NA
KU950546 RSVA NA M 9W 2012-09-14 USA USA	GA2	NA
KJ672442 RSVA NA M 1M 2013-02-11 USA TN	GA2	NA
KJ672435 RSVA NA M 2M 2012-12-28 USA TN	GA2	NA
KJ672426 RSVA NA M 3M 2013-01-08 USA TN	GA2	NA
KJ672478 RSVA NA F 4M 2013-01-10 USA TN	GA2	NA
KJ672477 RSVA NA M 2M 2012-12-20 USA TN	GA2	NA
KJ672427 RSVA NA F 6M 2012-11-09 USA TN	GA2	NA
KJ672484 RSVA NA M 4M 2012-12-26 USA TN	GA2	NA
KJ672482 RSVA NA M 2M 2012-12-28 USA TN	GA2	NA
KU950498 RSVA NA M 7W 2012-10-04 USA USA	GA2	NA
KM042385 RSVA NA F 1M 2013-01-07 USA TN	GA2	NA
KU950469 RSVA NA M 3W 2012-09-11 USA USA	GA2	NA
KU950632 RSVA NA M 7W 2012-10-19 USA USA	GA2	NA
KU950620 RSVA NA M 17W 2012-10-04 USA USA	GA2	NA
KU950563 RSVA NA M 17W 2012-10-29 USA USA	GA2	NA
KU950529 RSVA NA M 17W 2012-09-28 USA USA	GA2	NA
KJ672460 RSVA NA M 1M 2013-01-04 USA TN	GA2	NA
KJ672463 RSVA NA F 1M 2013-01-08 USA TN	GA2	NA
KM042384 RSVA NA M 3M 2013-02-13 USA TN	GA2	NA
KU950646 RSVA NA M 1W 2012-11-21 USA USA	GA2	NA
KJ672453 RSVA NA M 5M 2013-01-10 USA TN	GA2	NA
KU950507 RSVA NA M 3W 2012-08-27 USA USA	GA2	NA
KU950536 RSVA NA F 10W 2012-08-16 USA USA	GA2	NA
KU950649 RSVA NA F 10W 2012-08-16 USA USA	GA2	NA
KU950667 RSVA NA F 16W 2012-10-05 USA USA	GA2	NA
KJ672459 RSVA NA M 4M 2013-01-23 USA TN	GA2	NA
KU950661 RSVA NA M 21W 2012-12-26 USA USA	GA2	NA
KJ672436 RSVA NA F 6M 2012-12-06 USA TN	GA2	NA
61936 RSVA NA NA NA 2011-03-01 JOR Amman	GA2	NA
61975 RSVA NA NA NA 2012-01-08 JOR Amman	GA2	NA
KJ627374 RSVA NA F 1Y 2011-04-19 PER PER	GA2	NA
KU950652 RSVA NA M 9W 2012-09-10 USA USA	GA2	NA
JF920053 RSVA GA2 NA NA 2010-02-16 USA WI	GA2	NA
KF826849 RSVA NA F 2Y 2010-01-05 USA WI	GA2	NA
KF530269 RSVA NA M 2Y 2009-12-10 USA WI	GA2	NA
JF920052 RSVA GA2 NA NA 2010-01-13 USA WI	GA2	NA
61995 RSVA NA NA NA 2012-03-19 JOR Amman	GA2	12
61999 RSVA NA NA NA 2012-03-06 JOR Amman	GA2	12

61962 RSVA NA NA NA 2011-02-08 JOR Amman	GA2	5
KC731483 RSVA NA NA NA 2011-- IND IND	GA2	NA
KP663728 RSVA NA NA NA 2012-07-16 KOR KOR	GA2	NA
KC978856 RSVA NA NA NA 2011-12-11 CHN CHN	GA2	NA
61944 RSVA NA NA NA 2012-12-31 JOR Amman	GA2	14
KJ627292 RSVA NA F 9M 2010-04-19 PER PER	GA2	NA
KJ627371 RSVA NA M 14Y 2010-05-01 PER PER	GA2	NA
KJ627358 RSVA NA M 10M 2010-03-05 PER PER	GA2	NA
KJ627263 RSVA NA M 10M 2010-08-01 PER PER	GA2	NA
KJ627334 RSVA NA F 6Y 2010-08-06 PER PER	GA2	NA
KJ627296 RSVA NA F 10Y 2010-04-24 PER PER	GA2	NA
KJ627345 RSVA NA M 1M 2010-03-19 PER PER	GA2	NA
KJ627357 RSVA NA M 2Y 2010-04-30 PER PER	GA2	NA
KJ627307 RSVA NA M 1Y 2010-05-25 PER PER	GA2	NA
KJ627273 RSVA NA F 6M 2010-03-16 PER PER	GA2	NA
KJ627269 RSVA NA M 1M 2010-01-30 PER PER	GA2	NA
KJ627270 RSVA NA M 4M 2010-03-28 PER PER	GA2	NA
KJ627329 RSVA NA M 7Y 2010-04-28 PER PER	GA2	NA
KJ627313 RSVA NA F 21D 2010-04-22 PER PER	GA2	NA
KJ627298 RSVA NA M 2Y 2010-04-14 PER PER	GA2	NA
KJ627325 RSVA NA F 1Y 2010-03-30 PER PER	GA2	NA
KJ627258 RSVA NA M 4Y 2010-04-24 PER PER	GA2	NA
KJ627333 RSVA NA F 2M 2010-03-11 PER PER	GA2	NA
KF826833 RSVA NA M 1Y 2009-03-19 ITA ITA	GA2	
61932 RSVA NA NA NA 2010-12-26 JOR Amman	GA2	3
61927 RSVA NA NA NA 2011-04-18 JOR Amman	GA2	3
61961 RSVA NA NA NA 2011-02-06 JOR Amman	GA2	3
61928 RSVA NA NA NA 2011-03-20 JOR Amman	GA2	3
61963 RSVA NA NA NA 2011-02-09 JOR Amman	GA2	3
61947 RSVA NA NA NA 2011-02-27 JOR Amman	GA2	3
61935 RSVA NA NA NA 2011-03-02 JOR Amman	GA2	3
62014 RSVA NA NA NA 2011-02-21 JOR Amman	GA2	3
61929 RSVA NA NA NA 2011-01-24 JOR Amman	GA2	3
61934 RSVA NA NA NA 2011-01-24 JOR Amman	GA2	3
61990 RSVA NA NA NA 2012-02-05 JOR Amman	GA2	3
61978 RSVA NA NA NA 2012-02-12 JOR Amman	GA2	11
61968 RSVA NA NA NA 2012-02-16 JOR Amman	GA2	4
61976 RSVA NA NA NA 2012-02-05 JOR Amman	GA2	4
61997 RSVA NA NA NA 2012-02-21 JOR Amman	GA2	4
61998 RSVA NA NA NA 2012-02-20 JOR Amman	GA2	4

61988 RSVA NA NA NA 2012-02-01 JOR Amman	GA2	4
61974 RSVA NA NA NA 2012-01-22 JOR Amman	GA2	4
62002 RSVA NA NA NA 2012-02-28 JOR Amman	GA2	4
61984 RSVA NA NA NA 2012-01-26 JOR Amman	GA2	4
62016 RSVA NA NA NA 2012-01-26 JOR Amman	GA2	4
61960 RSVA NA NA NA 2011-02-02 JOR Amman	GA2	4
61930 RSVA NA NA NA 2011-01-26 JOR Amman	GA2	4
KF826855 RSVA NA F 1M 2009-03-26 ITA ITA	GA2	NA
61965 RSVA NA NA NA 2010-03-22 JOR Amman	GA2	1
61979 RSVA NA NA NA 2010-05-05 JOR Amman	GA2	1
61977 RSVA NA NA NA 2010-06-15 JOR Amman	GA2	1
61926 RSVA NA NA NA 2011-03-14 JOR Amman	GA2	6
KJ627316 RSVA NA F 4M 2010-04-21 PER PER	GA2	NA
KM517572 RSVA NA NA NA 2011-02-24 CHN CHN	GA2	NA
JX015496 RSVA GA2 NA NA 2008-11-26 NLD NLD	GA2	NA
62015 RSVA NA NA NA 2011-03-20 JOR Amman	GA2	7
KJ627351 RSVA NA M 2Y 2011-04-13 PER PER	GA2	NA
KJ627370 RSVA NA M 1Y 2011-05-16 PER PER	GA2	NA
KJ627320 RSVA NA F 4Y 2010-04-24 PER PER	GA2	NA
KJ627250 RSVA NA M 2Y 2010-06-08 PER PER	GA2	NA
KJ627252 RSVA NA F 3Y 2010-01-19 PER PER	GA2	NA
KJ627297 RSVA NA F 2Y 2010-05-07 PER PER	GA2	NA
KJ627312 RSVA NA F 6Y 2010-05-20 PER PER	GA2	NA
KJ627283 RSVA NA F 4Y 2010-05-15 PER PER	GA2	NA
KJ627355 RSVA NA F 1Y 2010-02-17 PER PER	GA2	NA
KJ627295 RSVA NA F 2Y 2010-02-24 PER PER	GA2	NA
KJ627346 RSVA NA F 1Y 2010-02-28 PER PER	GA2	NA
KJ627326 RSVA NA M 3Y 2010-02-23 PER PER	GA2	NA
KJ627287 RSVA NA M 7M 2010-04-08 PER PER	GA2	NA
KJ627268 RSVA NA F 4Y 2010-04-22 PER PER	GA2	NA
KJ627261 RSVA NA M 3Y 2010-04-21 PER PER	GA2	NA
KJ627301 RSVA NA F 8M 2010-04-14 PER PER	GA2	NA
KJ627245 RSVA NA M 1M 2010-04-29 PER PER	GA2	NA
KJ627309 RSVA NA F 10Y 2010-04-15 PER PER	GA2	NA
KJ627279 RSVA NA F 6Y 2010-05-18 PER PER	GA2	NA
KJ627367 RSVA NA M 5Y 2010-05-06 PER PER	GA2	NA
KJ627253 RSVA NA M 2M 2009-09-25 PER PER	GA2	NA
KJ627372 RSVA NA F 7M 2010-02-27 PER PER	GA2	NA
KJ627256 RSVA NA M 10M 2009-08-16 PER PER	GA2	NA
KJ627365 RSVA NA M 1Y 2010-03-23 PER PER	GA2	NA

KJ627306 RSVA NA F 4M 2009-05-11 PER PER	GA2	NA
KJ627360 RSVA NA M 2Y 2009-05-14 PER PER	GA2	NA
KJ627318 RSVA NA F 1Y 2009-04-17 PER PER	GA2	NA
KJ627291 RSVA NA M 4Y 2009-05-02 PER PER	GA2	NA
KJ627373 RSVA NA M 4Y 2009-05-13 PER PER	GA2	NA
KJ627315 RSVA NA M 11M 2009-05-22 PER PER	GA2	NA
KJ627272 RSVA NA F 2M 2009-04-27 PER PER	GA2	NA
KJ627319 RSVA NA F 1Y 2009-04-21 PER PER	GA2	NA
KJ627344 RSVA NA F 4Y 2009-04-23 PER PER	GA2	NA
KJ627286 RSVA NA M 8M 2009-04-18 PER PER	GA2	NA
KJ627350 RSVA NA M 2Y 2009-04-05 PER PER	GA2	NA
KJ627294 RSVA NA F 45Y 2010-05-20 PER PER	GA2	NA
61971 RSVA NA NA NA 2012-01-30 JOR Amman	GA2	9
61993 RSVA NA NA NA 2012-02-21 JOR Amman	GA2	9
KJ939944 RSVA NA NA NA 2010-06-22 VNM VNM	GA2	NA
KJ939963 RSVA NA NA NA 2010-08-09 VNM VNM	GA2	NA
KJ939960 RSVA NA NA NA 2010-07-09 VNM VNM	GA2	NA
KJ939950 RSVA NA NA NA 2010-07-02 VNM VNM	GA2	NA
KJ939956 RSVA NA NA NA 2010-05-05 VNM VNM	GA2	NA
KJ939949 RSVA NA NA NA 2010-03-26 VNM VNM	GA2	NA
KJ939957 RSVA NA NA NA 2010-05-17 VNM VNM	GA2	NA
KJ939952 RSVA NA NA NA 2009-11-11 VNM VNM	GA2	NA
KJ939962 RSVA NA NA NA 2010-07-13 VNM VNM	GA2	NA
KJ939964 RSVA NA NA NA 2010-08-12 VNM VNM	GA2	NA
KJ939959 RSVA NA NA NA 2010-06-30 VNM VNM	GA2	NA
KJ939969 RSVA NA NA NA 2010-09-23 VNM VNM	GA2	NA
KJ939945 RSVA NA NA NA 2010-06-23 VNM VNM	GA2	NA
KJ939958 RSVA NA NA NA 2010-06-15 VNM VNM	GA2	NA
KJ939941 RSVA NA NA NA 2010-04-21 VNM VNM	GA2	NA
KJ939951 RSVA NA NA NA 2009-10-28 VNM VNM	GA2	NA
KJ939968 RSVA NA NA NA 2010-09-15 VNM VNM	GA2	NA
KJ939967 RSVA NA NA NA 2010-09-15 VNM VNM	GA2	NA
KJ939946 RSVA NA NA NA 2010-07-05 VNM VNM	GA2	NA
KJ939953 RSVA NA NA NA 2010-03-18 VNM VNM	GA2	NA
KJ939942 RSVA NA NA NA 2010-06-04 VNM VNM	GA2	NA
JX015479 RSVA GA2 NA NA 2011-01-03 NLD NLD	GA2	NA
KJ627303 RSVA NA F 2M 2010-04-20 PER PER	GA2	NA
KJ627308 RSVA NA F 2Y 2010-04-13 PER PER	GA2	NA
KJ627343 RSVA NA M 4Y 2010-03-30 PER PER	GA2	NA
KJ627356 RSVA NA M 1Y 2010-04-22 PER PER	GA2	NA

KM578843 RSVA NA NA NA 2012-01-10 CHN CHN	GA2	NA
JX015483 RSVA GA2 NA NA 2008-12-29 NLD NLD	GA2	NA
JF920054 RSVA GA2 NA NA 2010-02-16 USA WI	GA2	NA
KJ627349 RSVA NA M 1M 2009-09-17 PER PER	GA2	NA
KJ627246 RSVA NA M 3M 2009-04-23 PER PER	GA2	NA
KJ627304 RSVA NA M 2Y 2009-04-15 PER PER	GA2	NA
KJ627322 RSVA NA M 9M 2009-04-03 PER PER	GA2	NA
KJ627300 RSVA NA M 1Y 2009-05-13 PER PER	GA2	NA
KJ939955 RSVA NA NA NA 2010-04-29 VNM VNM	GA2	NA
KJ939970 RSVA NA NA NA 2010-11-29 VNM VNM	GA2	NA
61986 RSVA NA NA NA 2012-01-31 JOR Amman	GA2	10
61994 RSVA NA NA NA 2012-03-29 JOR Amman	GA2	13
KJ627259 RSVA NA M 7Y 2011-04-08 PER PER	GA2	NA
KF826856 RSVA NA M 9Y 2009-04-23 ITA ITA	GA2	NA
61972 RSVA NA NA NA 2012-01-09 JOR Amman	GA2	2
61980 RSVA NA NA NA 2012-01-23 JOR Amman	GA2	2
62004 RSVA NA NA NA 2012-04-12 JOR Amman	GA2	2
61969 RSVA NA NA NA 2012-01-31 JOR Amman	GA2	2
62007 RSVA NA NA NA 2013-03-26 JOR Amman	GA2	2
61937 RSVA NA NA NA 2011-03-08 JOR Amman	GA2	2
61933 RSVA NA NA NA 2011-01-19 JOR Amman	GA2	2
62013 RSVA NA NA NA 2011-02-20 JOR Amman	GA2	2
61991 RSVA NA NA NA 2012-03-13 JOR Amman	GA2	2
61996 RSVA NA NA NA 2012-04-04 JOR Amman	GA2	2
61970 RSVA NA NA NA 2012-02-12 JOR Amman	GA2	2
61985 RSVA NA NA NA 2012-02-09 JOR Amman	GA2	2
62000 RSVA NA NA NA 2012-02-28 JOR Amman	GA2	2
KJ939937 RSVA NA NA NA 2009-08-12 VNM VNM	GA2	NA
KJ939938 RSVA NA NA NA 2009-09-11 VNM VNM	GA2	NA
KJ939940 RSVA NA NA NA 2009-12-01 VNM VNM	GA2	NA
KJ939935 RSVA NA NA NA 2009-07-21 VNM VNM	GA2	NA
KJ939936 RSVA NA NA NA 2009-07-22 VNM VNM	GA2	NA
KJ939939 RSVA NA NA NA 2009-10-15 VNM VNM	GA2	NA
KJ939965 RSVA NA NA NA 2010-08-24 VNM VNM	GA2	NA
KJ627267 RSVA NA M 6M 2010-02-08 PER PER	GA2	NA
KJ627275 RSVA NA F 5Y 2010-05-24 PER PER	GA2	NA
JX015494 RSVA GA2 NA NA 2008-01-14 NLD NLD	GA2	NA
KF530261 RSVA NA NA NA 2008-05-01 DEU DEU	GA2	NA
KP317953 RSVA NA NA NA 2012-03-23 KEN KEN	GA2	NA
61987 RSVA NA NA NA 2012-01-17 JOR Amman	GA2	8

61989 RSVA NA NA NA 2012-01-30 JOR Amman	GA2	8
62001 RSVA NA NA NA 2012-02-27 JOR Amman	GA2	8
61983 RSVA NA NA NA 2011-12-19 JOR Amman	GA2	8
KJ627271 RSVA NA F 1Y 2009-05-29 PER PER	GA2	NA
KJ939961 RSVA NA NA NA 2010-07-09 VNM VNM	GA2	NA
KJ939971 RSVA NA NA NA 2010-12-06 VNM VNM	GA2	NA
JX015484 RSVA GA2 NA NA 2007-11-06 NLD NLD	GA2	NA
JX015492 RSVA GA2 NA NA 2007-12-24 NLD NLD	GA2	NA
JX015489 RSVA GA2 NA NA 2007-12-03 NLD NLD	GA2	NA
JX015491 RSVA GA2 NA NA 2007-11-23 NLD NLD	GA2	NA
JX015490 RSVA GA2 NA NA 2007-11-19 NLD NLD	GA2	NA
JX015493 RSVA GA2 NA NA 2008-01-07 NLD NLD	GA2	NA
JX015482 RSVA GA2 NA NA 2006-11-22 BEL BEL	GA2	NA
KF826831 RSVA NA NA NA 2009-12-01 DEU DEU	GA2	NA
KJ939947 RSVA NA NA NA 2010-07-22 VNM VNM	GA2	NA
KJ939966 RSVA NA NA NA 2010-09-03 VNM VNM	GA2	NA
JX015498 RSVA GA2 NA NA 2008-12-27 NLD NLD	GA2	NA
KF826830 RSVA NA NA NA 2009-03-01 DEU DEU	GA2	NA
KJ627328 RSVA NA M 2Y 2010-05-20 PER PER	GA2	NA
KJ627369 RSVA NA M 2Y 2009-03-18 PER PER	GA2	NA
KJ627281 RSVA NA F 11M 2009-04-14 PER PER	GA2	NA
KJ627354 RSVA NA F 4Y 2009-03-25 PER PER	GA2	NA
KJ627338 RSVA NA F 4M 2009-05-08 PER PER	GA2	NA
KJ627293 RSVA NA F 5M 2009-05-25 PER PER	GA2	NA
JF920046 RSVA GA2 NA NA 2007-- USA WI	GA2	NA
JF920047 RSVA GA2 NA NA 2008-01-17 USA WI	GA2	NA
JF920048 RSVA GA2 NA NA 2007-- USA WI	GA2	NA
KF826821 RSVA NA NA NA 2007-- USA WI	GA2	NA
KJ627266 RSVA NA M 2Y 2009-04-13 PER PER	GA2	NA
KJ627288 RSVA NA F 1Y 2009-05-28 PER PER	GA2	NA
KJ627274 RSVA NA M 5M 2009-04-02 PER PER	GA2	NA
KJ627362 RSVA NA M 1Y 2009-05-19 PER PER	GA2	NA
KJ627282 RSVA NA M 6M 2009-04-08 PER PER	GA2	NA
KF826840 RSVA NA F 2M 2007-02-16 MEX MEX	GA2	NA
JF920049 RSVA GA2 NA NA 2007-12-28 USA WI	GA2	NA
JF920051 RSVA GA2 NA NA 2007-12-22 USA WI	GA2	NA
JX015499 RSVA GA2 NA NA 2008-10-22 BEL BEL	GA2	NA
KJ627337 RSVA NA F 1Y 2009-05-27 PER PER	GA2	NA
KJ627335 RSVA NA F 4M 2009-05-16 PER PER	GA2	NA
KJ627290 RSVA NA M 1Y 2009-03-23 PER PER	GA2	NA

KJ627257 RSVA NA M NA 2009-02-09 PER PER	GA2	NA
KF826838 RSVA NA NA NA 2006-06-06 ARG ARG	GA2	NA
JX015495 RSVA GA2 NA NA 2008-11-21 NLD NLD	GA2	NA
JX015497 RSVA GA2 NA NA 2008-12-06 NLD NLD	GA2	NA
JQ901447 RSVA GA2 NA NA 2001-01-03 NLD NLD	GA2	NA
KJ627324 RSVA NA F 11Y 2009-04-20 PER PER	GA2	NA
KJ627321 RSVA NA M 4Y 2009-04-17 PER PER	GA2	NA
KJ627366 RSVA NA F 10M 2009-04-20 PER PER	GA2	NA
KJ627339 RSVA NA M 2Y 2009-03-11 PER PER	GA2	NA
KJ627314 RSVA NA F 9M 2009-05-18 PER PER	GA2	NA
KJ627284 RSVA NA M 3Y 2009-05-29 PER PER	GA2	NA
KJ627289 RSVA NA M 2Y 2009-05-11 PER PER	GA2	NA
KJ627248 RSVA NA F 6Y 2009-04-30 PER PER	GA2	NA
KJ627276 RSVA NA F 3Y 2009-04-29 PER PER	GA2	NA
KJ627327 RSVA NA F 1M 2007-07-25 PER PER	GA2	NA
KJ627260 RSVA NA M 4Y 2008-03-17 PER PER	GA2	NA
KJ627336 RSVA NA F 3M 2008-02-29 PER PER	GA2	NA
KJ627255 RSVA NA F 1M 2009-04-01 PER PER	GA2	NA
KJ627311 RSVA NA F 4M 2008-06-06 PER PER	GA2	NA
KJ627353 RSVA NA F 1M 2008-03-18 PER PER	GA2	NA
JX069799 RSVA GA2 F NA 2001-03-13 USA TN	GA2	NA
JQ901457 RSVA GA2 NA NA 2003-12-22 NLD NLD	GA2	NA
JX015486 RSVA GA2 NA NA 2005-01-05 NLD NLD	GA2	NA
JQ901458 RSVA GA2 NA NA 2003-12-23 NLD NLD	GA2	NA
JF920057 RSVA GA2 NA NA 1998-03-21 USA WI	GA2	NA
KP856968 RSVA NA M 26M 1998-- USA NY	GA2	NA
KU316141 RSVA NA M 7M 1998-- USA NY	GA2	NA
KU316091 RSVA NA F 3M 1998-- USA NY	GA2	NA
KF826848 RSVA NA NA NA 2007-- AUS AUS	GA2	NA
JX015480 RSVA GA2 NA NA 2007-12-10 NLD NLD	GA2	NA
JQ901452 RSVA GA2 NA NA 2001-12-22 NLD NLD	GA2	NA
JQ901453 RSVA GA2 NA NA 2002-01-03 NLD NLD	GA2	NA
KJ627352 RSVA NA M 3Y 2007-03-17 PER PER	GA2	NA
KJ627361 RSVA NA F 11M 2007-01-26 PER PER	GA2	NA
KJ627305 RSVA NA F 1Y 2007-03-17 PER PER	GA2	NA
KP119748 RSVA NA NA NA 2012-09-20 HKG HKG	GA2	NA
KP119746 RSVA NA NA NA 2012-09-20 HKG HKG	GA2	NA
KP119745 RSVA NA NA NA 2012-09-20 HKG HKG	GA2	NA
KP119747 RSVA NA NA NA 2012-09-20 HKG HKG	GA2	NA
KP218910 RSVA NA NA NA 2008-11-30 CHN CHN	GA2	NA

KU950573 RSVA NA F 38W 2006-01-07 USA USA	GA2	NA
KJ627647 RSVA NA M 2M 2001-- USA TN	GA2	NA
KJ627648 RSVA NA M 2M 2001-- USA TN	GA2	NA
JX069798 RSVA GA2 M NA 2001-02-20 USA TN	GA2	NA
KP258697 RSVA NA F 1.2M 1994-- USA NY	GA2	NA
KU316139 RSVA NA F 12M 1994-- USA NY	GA2	NA
KU316131 RSVA NA F 2M 1994-- USA NY	GA2	NA
KU316118 RSVA NA M 4M 1996-- USA NY	GA2	NA
KU316126 RSVA NA F 20M 1984-- USA NY	GA2	NA
KU316142 RSVA NA F 11M 1982-- USA NY	GA2	NA
KU316148 RSVA NA F 3W 1984-- USA NY	GA2	NA
KU316166 RSVA NA F 1Y 1977-- USA NY	GA2	NA
JF920065 RSVA GA7 NA NA 1998-01-09 USA WI	GA7	NA
JX069801 RSVA NA M NA 1998-03-02 USA TN	GA7	NA
JX069800 RSVA NA F NA 1997-12-22 USA TN	GA7	NA
JF920062 RSVA GA7 NA NA 1998-01-06 USA WI	GA7	NA
KP258743 RSVA NA M 7M 1998-- USA NY	GA7	NA
KU316092 RSVA NA M 2Y 1991-- USA NY	GA7	NA
KP258737 RSVA NA M 1Y 1984-- USA NY	GA7	NA
KP258700 RSVA NA F 3Y 1985-- USA NY	GA7	NA
KU316167 RSVA NA F 5W 1985-- USA NY	GA7	NA
KU316110 RSVA NA M 6W 1984-- USA NY	GA7	NA
KJ723464 RSVA NA M 52W 1989-- USA NY	GA7	NA
KP258734 RSVA NA F 9M 1989-- USA NY	GA7	NA
KJ723492 RSVA NA M 3W 1990-- USA NY	GA7	NA
KJ723483 RSVA NA M 10W 1984-- USA NY	Undetermined genotype	NA
KU316098 RSVA NA F 2Y 1984-- USA NY	Undetermined genotype	NA
KU316125 RSVA NA M 5W 1984-- USA NY	Undetermined genotype	NA
KP258733 RSVA NA M 4Y 1984-- USA NY	Undetermined genotype	NA
KU316138 RSVA NA M 9M 1987-- USA NY	Undetermined genotype	NA
KP258723 RSVA NA F 3Y 1986-- USA NY	Undetermined genotype	NA
KJ672479 RSVA NA M 2M 2013-01-28 USA TN	GA5	NA
KJ672447 RSVA NA M 3M 2013-02-11 USA TN	GA5	NA
KJ672474 RSVA NA M 3M 2012-12-31 USA TN	GA5	NA
KU950564 RSVA NA F 9W 2012-09-12 USA USA	GA5	NA
KU950501 RSVA NA F 2W 2013-01-10 USA USA	GA5	NA
KU950473 RSVA NA F 17W 2012-12-04 USA USA	GA5	NA
KU950479 RSVA NA M 20W 2012-11-19 USA USA	GA5	NA
KU950487 RSVA NA F 10W 2012-11-07 USA USA	GA5	NA
KU950616 RSVA NA M 9W 2012-09-24 USA USA	GA5	NA

KU950609 RSVA NA M 18W 2012-10-22 USA USA	GA5	NA
KJ672462 RSVA NA M 2M 2013-03-04 USA TN	GA5	NA
KJ672483 RSVA NA M 1M 2013-01-30 USA TN	GA5	NA
KF826826 RSVA NA M 16M 2004-12-24 MEX MEX	GA5	NA
JX015487 RSVA GA5 NA NA 2006-01-02 NLD NLD	GA5	NA
KF826841 RSVA NA NA NA 2007-05-02 ARG ARG	GA5	NA
KF826850 RSVA NA NA NA 2008-- USA WI	GA5	NA
KF530268 RSVA NA M 25M 2007-01-27 MEX MEX	GA5	NA
KF826852 RSVA NA NA NA 2007-- USA WI	GA5	NA
KF826836 RSVA NA M 1M 2006-01-04 MEX MEX	GA5	NA
KF826837 RSVA NA F 2M 2006-01-20 MEX MEX	GA5	NA
KF826846 RSVA NA NA NA 2008-05-15 ARG ARG	GA5	NA
KF826828 RSVA NA NA NA 2004-06-04 ARG ARG	GA5	NA
KJ627722 RSVA NA F 3M 2004-- USA TN	GA5	NA
KJ627721 RSVA NA F 3M 2004-- USA TN	GA5	NA
KJ627720 RSVA NA F 3M 2004-- USA TN	GA5	NA
KJ627719 RSVA NA M 1M 2004-- USA TN	GA5	NA
KJ627662 RSVA NA M 1M 2003-- USA TN	GA5	NA
KJ627714 RSVA NA M 7M 2003-- USA TN	GA5	NA
KJ627715 RSVA NA M 7M 2003-- USA TN	GA5	NA
KJ627668 RSVA NA M 0.6M 2003-- USA TN	GA5	NA
KJ627667 RSVA NA M 0.6M 2003-- USA TN	GA5	NA
KJ627666 RSVA NA M 0.6M 2003-- USA TN	GA5	NA
KJ627716 RSVA NA F 3M 2003-- USA TN	GA5	NA
KJ627718 RSVA NA F 3M 2003-- USA TN	GA5	NA
KJ627717 RSVA NA F 3M 2001-- USA TN	GA5	NA
KF826827 RSVA NA NA NA 2004-05-26 ARG ARG	GA5	NA
KJ627729 RSVA NA F 0.5M 2003-- USA TN	GA5	NA
KF826832 RSVA NA M 3M 2009-03-19 ITA ITA	GA5	NA
JQ901449 RSVA GA5 NA NA 2001-01-10 NLD NLD	GA5	NA
JQ901448 RSVA GA5 NA NA 2001-01-07 NLD NLD	GA5	NA
JQ901456 RSVA GA5 NA NA 2003-11-25 NLD NLD	GA5	NA
KF973328 RSVA NA M 4M 2002-- USA TN	GA5	NA
KF973321 RSVA NA M 4M 2002-- USA TN	GA5	NA
KF973329 RSVA NA M 4M 2002-- USA TN	GA5	NA
KF973323 RSVA NA M 4M 2002-- USA TN	GA5	NA
KF973320 RSVA NA M 4M 2002-- USA TN	GA5	NA
KF973333 RSVA NA M 4M 2002-- USA TN	GA5	NA
KF973324 RSVA NA M 4M 2002-- USA TN	GA5	NA
KF973319 RSVA NA M 4M 2002-- USA TN	GA5	NA

KF973336 RSVA NA M 4M 2002-- USA TN	GA5	NA
KF973327 RSVA NA M 4M 2002-- USA TN	GA5	NA
KF973332 RSVA NA M 4M 2002-- USA TN	GA5	NA
KF973330 RSVA NA M 4M 2002-- USA TN	GA5	NA
KF973325 RSVA NA M 4M 2002-- USA TN	GA5	NA
KF973326 RSVA NA M 4M 2002-- USA TN	GA5	NA
KF973322 RSVA NA M 4M 2002-- USA TN	GA5	NA
KF973339 RSVA NA M 4M 2002-- USA TN	GA5	NA
KF973338 RSVA NA M 4M 2002-- USA TN	GA5	NA
KF973335 RSVA NA M 4M 2002-- USA TN	GA5	NA
KF973331 RSVA NA M 4M 2002-- USA TN	GA5	NA
KF973334 RSVA NA M 4M 2002-- USA TN	GA5	NA
KF973340 RSVA NA M 4M 2002-- USA TN	GA5	NA
KJ627649 RSVA NA F 3M 2001-- USA TN	GA5	NA
JQ901450 RSVA GA5 NA NA 2001-01-24 NLD NLD	GA5	NA
JQ901451 RSVA GA5 NA NA 2001-01-24 NLD NLD	GA5	NA
KJ627708 RSVA NA M 0.5M 2001-- USA TN	GA5	NA
KJ627709 RSVA NA M 0.5M 2001-- USA TN	GA5	NA
KJ627676 RSVA NA M 1M 2001-- USA TN	GA5	NA
KJ627663 RSVA NA F 1M 2003-- USA TN	GA5	NA
KJ627664 RSVA NA F 1M 2003-- USA TN	GA5	NA
KJ627670 RSVA NA M 0.4M 2003-- USA TN	GA5	NA
KJ627671 RSVA NA M 2M 2003-- USA TN	GA5	NA
KJ627657 RSVA NA M 4M 2003-- USA TN	GA5	NA
KJ627659 RSVA NA M 4M 2003-- USA TN	GA5	NA
KJ627724 RSVA NA M 0.3M 2004-- USA TN	GA5	NA
KJ627723 RSVA NA M 0.3M 2004-- USA TN	GA5	NA
KJ627725 RSVA NA M 0.3M 2004-- USA TN	GA5	NA
KJ627727 RSVA NA F 3M 2003-- USA TN	GA5	NA
KJ627728 RSVA NA F 3M 2003-- USA TN	GA5	NA
KJ627731 RSVA NA M 1M 2003-- USA TN	GA5	NA
KJ627733 RSVA NA F 1M 2003-- USA TN	GA5	NA
KJ627652 RSVA NA M 1M 2002-- USA TN	GA5	NA
KJ627674 RSVA NA F 1M 2001-- USA TN	GA5	NA
KJ627675 RSVA NA F 1M 2001-- USA TN	GA5	NA
KJ627672 RSVA NA F 1M 2001-- USA TN	GA5	NA
KJ627710 RSVA NA M 5M 2001-- USA TN	GA5	NA
KJ627688 RSVA NA M 3M 2001-- USA TN	GA5	NA
KJ627693 RSVA NA F 0.9M 2001-- USA TN	GA5	NA
KJ627702 RSVA NA F 0.6M 2001-- USA TN	GA5	NA

KJ627704 RSVA NA F 0.6M 2001-- USA TN	GA5	NA
KJ627703 RSVA NA F 0.6M 2001-- USA TN	GA5	NA
KJ627707 RSVA NA F 0.6M 2001-- USA TN	GA5	NA
KJ627705 RSVA NA F 0.6M 2001-- USA TN	GA5	NA
KJ627706 RSVA NA F 0.6M 2001-- USA TN	GA5	NA
KJ627686 RSVA NA M 7M 2001-- USA TN	GA5	NA
KJ627687 RSVA NA M 7M 2001-- USA TN	GA5	NA
KJ627685 RSVA NA M 7M 2001-- USA TN	GA5	NA
KJ627683 RSVA NA F 6M 2001-- USA TN	GA5	NA
KJ627684 RSVA NA F 6M 2001-- USA TN	GA5	NA
KJ627682 RSVA NA F 6M 2001-- USA TN	GA5	NA
KJ627678 RSVA NA F 0.8M 2001-- USA TN	GA5	NA
KJ627679 RSVA NA F 0.8M 2001-- USA TN	GA5	NA
KM360090 RSVA NA NA NA 2001-- USA TN	GA5	NA
JX069802 RSVA NA M NA 1998-12-12 USA TN	GA5	NA
JX069803 RSVA NA M NA 2000-03-04 USA TN	GA5	NA
JX015485 RSVA GA5 NA NA 2005-01-04 NLD NLD	GA5	NA
JX015488 RSVA GA5 NA NA 2006-01-09 NLD NLD	GA5	NA
KJ627656 RSVA NA F 0.3M 2003-- USA TN	GA5	NA
KF530260 RSVA NA NA NA 2005-06-21 ARG ARG	GA5	NA
KF826854 RSVA NA M 9Y 2009-02-26 ITA ITA	GA5	NA
KJ939948 RSVA NA NA NA 2010-07-22 VNM VNM	GA5	NA
KJ939954 RSVA NA NA NA 2010-04-20 VNM VNM	GA5	NA
KJ939943 RSVA NA NA NA 2010-06-10 VNM VNM	GA5	NA
KF826847 RSVA NA NA NA 2007-- AUS AUS	GA5	NA
JQ901455 RSVA GA5 NA NA 2002-06-29 NLD NLD	GA5	NA
KJ627690 RSVA NA F 1M 2001-- USA TN	GA5	NA
JQ901454 RSVA GA5 NA NA 2002-01-04 NLD NLD	GA5	NA
KP258727 RSVA NA M 1M 1997-- USA NY	GA5	NA
KU316180 RSVA NA F 2Y 1998-- USA NY	GA5	NA
KF826823 RSVA NA F 6M 1998-10-17 USA WI	GA5	NA
KF826824 RSVA NA F 6M 1998-10-28 USA WI	GA5	NA
KP258707 RSVA NA F 20M 1995-- USA NY	GA5	NA
KU316170 RSVA NA F 4M 1995-- USA NY	GA5	NA
KU316096 RSVA NA M 5M 1996-- USA NY	GA5	NA
KU316145 RSVA NA F 4M 1996-- USA NY	GA5	NA
KP258703 RSVA NA M 2.5M 1997-- USA NY	GA5	NA
KP258726 RSVA NA M 13M 1996-- USA NY	GA5	NA
KU316176 RSVA NA F 5W 1990-- USA NY	GA5	NA
KJ723487 RSVA NA F 46W 1993-- USA NY	GA5	NA

KP258740 RSVA NA F 5Y 1993-- USA NY	GA5	NA
KU316161 RSVA NA F 51D 1993-- USA NY	GA5	NA
KP258722 RSVA NA F 11M 1993-- USA NY	GA5	NA
KP258710 RSVA NA M 6Y 1991-- USA NY	GA5	NA
KP258732 RSVA NA F 18M 1991-- USA NY	GA5	NA
KP258728 RSVA NA F 9M 1992-- USA NY	GA5	NA
KU316104 RSVA NA F 9M 1991-- USA NY	GA5	NA
KJ723490 RSVA NA F 7W 1992-- USA NY	GA5	NA
KJ723465 RSVA NA F 8W 1992-- USA NY	GA5	NA
KP258711 RSVA NA M 18Y 1992-- USA NY	GA5	NA
KP258701 RSVA NA M 18M 1994-- USA NY	GA5	NA
KJ723473 RSVA NA F 4W 1990-- USA NY	GA5	NA
KJ627695 RSVA NA F 2M 2001-- USA TN	GA5	NA
KJ627696 RSVA NA F 2M 2001-- USA TN	GA5	NA
KJ723462 RSVA NA M 6W 1992-- USA NY	GA5	NA
KU316121 RSVA NA F 4M 1992-- USA NY	GA5	NA
KP258699 RSVA NA F 5M 1985-- USA NY	GA5	NA
KU316133 RSVA NA F 6M 1990-- USA NY	GA5	NA
KP258709 RSVA NA F 2Y 1981-- USA NY	GA5	NA
KU316135 RSVA NA F 8W 1981-- USA NY	GA5	NA
KJ723488 RSVA NA F 4W 1981-- USA NY	GA5	NA
KP856967 RSVA NA F 1Y 1981-- USA NY	GA5	NA
KP258725 RSVA NA M 16M 1980-- USA NY	GA5	NA
KU316093 RSVA NA M 8M 1988-- USA NY	GA5	NA
KJ723468 RSVA NA F 113W 1988-- USA NY	GA5	NA
KP258715 RSVA NA M 2Y 1988-- USA NY	GA5	NA
KP258696 RSVA NA M 22M 1986-- USA NY	GA5	NA
KU316150 RSVA NA M 5M 1978-- USA NY	GA5	NA
KP258704 RSVA NA F 2.6M 1994-- USA NY	GA5	NA
KU316157 RSVA NA F 9W 1979-- USA NY	GA5	NA
KU316149 RSVA NA M 5M 1977-- USA NY	GA5	NA
KU316137 RSVA NA F 3Y 1979-- USA NY	GA5	NA
KU316178 RSVA NA F 12M 1979-- USA NY	GA5	NA
KP856969 RSVA NA F 1Y 1979-- USA NY	GA5	NA
KU316143 RSVA NA F 9M 1982-- USA NY	GA5	NA
KP258695 RSVA NA F 4M 1988-- USA NY	GA1	NA
KP258730 RSVA NA F 4Y 1987-- USA NY	GA1	NA
KU316153 RSVA NA F 6M 1988-- USA NY	GA1	NA
KU316165 RSVA NA M 5W 1987-- USA NY	GA1	NA
KP258719 RSVA NA F 3Y 1988-- USA NY	GA1	NA

KU316162 RSVA NA F 22M 1988-- USA NY	GA1	NA
KJ723491 RSVA NA F 13W 1988-- USA NY	GA1	NA
KP258729 RSVA NA M 1Y 1990-- USA NY	GA1	NA
KP258741 RSVA NA M 5M 1990-- USA NY	GA1	NA
KU316099 RSVA NA M 57D 1997-- USA NY	GA1	NA
KU316123 RSVA NA M 2M 1997-- USA NY	GA1	NA
KP258744 RSVA NA F 2Y 1995-- USA NY	GA1	NA
KU316164 RSVA NA M 4M 1995-- USA NY	GA1	NA
KU316107 RSVA NA F 3Y 1995-- USA NY	GA1	NA
KP258717 RSVA NA F 9M 1994-- USA NY	GA1	NA
KU316174 RSVA NA M 8W 1987-- USA NY	GA1	NA
KU316109 RSVA NA F 2M 1992-- USA NY	GA1	NA
KU316124 RSVA NA M 28D 1992-- USA NY	GA1	NA
KU316119 RSVA NA M 5Y 1989-- USA NY	GA1	NA
KJ723489 RSVA NA M 29W 1990-- USA NY	GA1	NA
KJ723474 RSVA NA F 8W 1989-- USA NY	GA1	NA
KU316169 RSVA NA M 3M 1985-- USA NY	GA1	NA
KU316152 RSVA NA F 6M 1985-- USA NY	GA1	NA
KU316154 RSVA NA M 2Y 1985-- USA NY	GA1	NA
KJ723461 RSVA NA M 2W 1986-- USA NY	GA1	NA
KJ723475 RSVA NA F 12W 1986-- USA NY	GA1	NA
KU316120 RSVA NA M 3M 1985-- USA NY	GA1	NA
KJ723467 RSVA NA M 14W 1986-- USA NY	GA1	NA
KU316160 RSVA NA F 6M 1986-- USA NY	GA1	NA
KU316146 RSVA NA M 16M 1983-- USA NY	GA1	NA
KJ723478 RSVA NA F 4W 1982-- USA NY	GA1	NA
KU316103 RSVA NA F 2Y 1983-- USA NY	GA1	NA
KU316140 RSVA NA F 6W 1978-- USA NY	GA1	NA
KU316106 RSVA NA F 13W 1977-- USA NY	GA1	NA
KU316168 RSVA NA F 3M 1977-- USA NY	GA1	NA
KU316155 RSVA NA F 6W 1978-- USA NY	GA1	NA
KU316112 RSVA NA F 8Y 1980-- USA NY	GA1	NA
KU316171 RSVA NA F 11M 1977-- USA NY	GA1	NA
KU950471_RSVA_NA_NA_NA_2013-08-02_USA_USA_	BA-like	NA
KU950684_RSVA_NA_NA_NA_2013-08-23_USA_USA_	BA-like	NA
KU950591_RSVA_NA_NA_NA_2013-10-01_USA_USA_	BA-like	NA
KU950495_RSVA_NA_NA_NA_2013-07-15_USA_USA_	BA-like	NA
KU839623_RSVA_NA_NA_NA_2013-11-18_USA_TN_	BA-like	NA
KU950481_RSVA_NA_NA_NA_2013-10-01_USA_USA_	BA-like	NA
KU950553_RSVA_NA_NA_NA_2013-08-12_USA_USA_	BA-like	NA

KU950687_RSVB_NA_NA_NA_2013-10-23_USA_USA_	BA-like	NA
KU950593_RSVB_NA_NA_NA_2014-01-09_USA_USA_	BA-like	NA
KU950580_RSVB_NA_NA_NA_2013-10-07_USA_USA_	BA-like	NA
KU839629_RSVB_NA_NA_NA_2013-12-27_USA_TN_	BA-like	NA
KU950532_RSVB_NA_NA_NA_2013-10-07_USA_USA_	BA-like	NA
KU950463_RSVB_NA_NA_NA_2013-11-26_USA_USA_	BA-like	NA
KU839628_RSVB_NA_NA_NA_2013-11-27_USA_TN_	BA-like	NA
KU950675_RSVB_NA_NA_NA_2013-06-21_USA_USA_	BA-like	NA
KU950676_RSVB_NA_NA_NA_2014-01-09_USA_USA_	BA-like	NA
KU950582_RSVB_NA_NA_NA_2013-07-17_USA_USA_	BA-like	NA
KU950534_RSVB_NA_NA_NA_2014-01-15_USA_USA_	BA-like	NA
KU839634_RSVB_NA_NA_NA_2013-11-15_USA_TN_	BA-like	NA
KU950681_RSVB_NA_NA_NA_2013-12-05_USA_USA_	BA-like	NA
KU950678_RSVB_NA_NA_NA_2013-08-23_USA_USA_	BA-like	NA
KU950482_RSVB_NA_NA_NA_2013-08-05_USA_USA_	BA-like	NA
KU950565_RSVB_NA_NA_NA_2013-08-16_USA_USA_	BA-like	NA
KU950462_RSVB_NA_NA_NA_2013-08-26_USA_USA_	BA-like	NA
KU950512_RSVB_NA_NA_NA_2013-07-10_USA_USA_	BA-like	NA
KU950525_RSVB_NA_NA_NA_2014-03-20_USA_USA_	BA-like	NA
KU950559_RSVB_NA_NA_NA_2013-07-22_USA_USA_	BA-like	NA
KU950577_RSVB_NA_NA_NA_2013-11-19_USA_USA_	BA-like	NA
KU950659_RSVB_NA_NA_NA_2013-11-20_USA_USA_	BA-like	NA
KU950516_RSVB_NA_NA_NA_2013-08-15_USA_USA_	BA-like	NA
KU950466_RSVB_NA_NA_NA_2013-10-17_USA_USA_	BA-like	NA
KU839640_RSVB_NA_NA_NA_2013-12-11_USA_TN_	BA-like	NA
KU950515_RSVB_NA_NA_NA_2013-10-14_USA_USA_	BA-like	NA
KU950476_RSVB_NA_NA_NA_2013-10-08_USA_USA_	BA-like	NA
KU950691_RSVB_NA_NA_NA_2013-06-19_USA_USA_	BA-like	NA
KU950695_RSVB_NA_NA_NA_2013-07-30_USA_USA_	BA-like	NA
KU839635_RSVB_NA_NA_NA_2013-12-02_USA_TN_	BA-like	NA
KU950504_RSVB_NA_NA_NA_2013-06-18_USA_USA_	BA-like	NA
KU950589_RSVB_NA_NA_NA_2013-10-29_USA_USA_	BA-like	NA
KU950605_RSVB_NA_NA_NA_2013-08-13_USA_USA_	BA-like	NA
KU950656_RSVB_NA_NA_NA_2013-09-16_USA_USA_	BA-like	NA
KU839627_RSVB_NA_NA_NA_2014-01-29_USA_TN_	BA-like	NA
KU950568_RSVB_NA_NA_NA_2014-01-07_USA_USA_	BA-like	NA
KU950517_RSVB_NA_NA_NA_2013-10-22_USA_USA_	BA-like	NA
KU950690_RSVB_NA_NA_NA_2013-08-14_USA_USA_	BA-like	NA
KU839632_RSVB_NA_NA_NA_2013-12-17_USA_TN_	BA-like	NA
KU950510_RSVB_NA_NA_NA_2013-09-25_USA_USA_	BA-like	NA

KU950503_RSVB_NA_NA_NA_2013-11-15_USA_USA_	BA-like	NA
KU950648_RSVB_NA_NA_NA_2014-01-27_USA_USA_	BA-like	NA
KU950672_RSVB_NA_NA_NA_2013-12-09_USA_USA_	BA-like	NA
KU950697_RSVB_NA_NA_NA_2013-12-16_USA_USA_	BA-like	NA
KU950688_RSVB_NA_NA_NA_2013-08-28_USA_USA_	BA-like	NA
KU950562_RSVB_NA_NA_NA_2013-09-23_USA_USA_	BA-like	NA
KU950665_RSVB_NA_NA_NA_2013-11-22_USA_USA_	BA-like	NA
KU950514_RSVB_NA_NA_NA_2013-11-21_USA_USA_	BA-like	NA
KU839641_RSVB_NA_NA_NA_2014-01-20_USA_TN_	BA-like	NA
KU950465_RSVB_NA_NA_NA_2013-11-19_USA_USA_	BA-like	NA
KU950497_RSVB_NA_NA_NA_2013-08-20_USA_USA_	BA-like	NA
KU950630_RSVB_NA_NA_NA_2013-07-05_USA_USA_	BA-like	NA
KU950668_RSVB_NA_NA_NA_2013-09-30_USA_USA_	BA-like	NA
KU950679_RSVB_NA_NA_NA_2013-07-12_USA_USA_	BA-like	NA
KU950555_RSVB_NA_NA_NA_2013-12-03_USA_USA_	BA-like	NA
KU839638_RSVB_NA_NA_NA_2013-11-11_USA_TN_	BA-like	NA
KU950663_RSVB_NA_NA_NA_2013-10-08_USA_USA_	BA-like	NA
KU950599_RSVB_NA_NA_NA_2013-10-29_USA_USA_	BA-like	NA
KU950601_RSVB_NA_NA_NA_2013-10-23_USA_USA_	BA-like	NA
KU950622_RSVB_NA_NA_NA_2013-10-15_USA_USA_	BA-like	NA
KU950478_RSVB_NA_NA_NA_2013-06-20_USA_USA_	BA-like	NA
KU950539_RSVB_NA_NA_NA_2013-09-25_USA_USA_	BA-like	NA
KU950543_RSVB_NA_NA_NA_2013-10-16_USA_USA_	BA-like	NA
KU950606_RSVB_NA_NA_NA_2013-12-13_USA_USA_	BA-like	NA
KU950689_RSVB_NA_NA_NA_2013-10-31_USA_USA_	BA-like	NA
KU950526_RSVB_NA_NA_NA_2013-11-27_USA_USA_	BA-like	NA
KU950535_RSVB_NA_NA_NA_2013-06-25_USA_USA_	BA-like	NA
KU950496_RSVB_NA_NA_NA_2013-12-02_USA_USA_	BA-like	NA
KU950578_RSVB_NA_NA_NA_2013-10-23_USA_USA_	BA-like	NA
KU950494_RSVB_NA_NA_NA_2013-12-03_USA_USA_	BA-like	NA
KU950530_RSVB_NA_NA_NA_2014-01-21_USA_USA_	BA-like	NA
KU950477_RSVB_NA_NA_NA_2014-01-27_USA_USA_	BA-like	NA
KU950552_RSVB_NA_NA_NA_2013-12-27_USA_USA_	BA-like	NA
KU950613_RSVB_NA_NA_NA_2013-09-27_USA_USA_	BA-like	NA
KU950618_RSVB_NA_NA_NA_2012-10-17_USA_USA_	BA-like	NA
JX576734_RSVB_GB13_NA_NA_2012-01-29_NLD_NLD_	BA-like	NA
JX576736_RSVB_GB13_NA_NA_2012-01-07_NLD_NLD_	BA-like	NA
61945_RSVB_NA_NA_NA_2013-01-06_JOR_Amman_	BA-like	5
62012_RSVB_NA_NA_NA_2011-02-13_JOR_Amman_	BA-like	5
62009_RSVB_NA_NA_NA_2013-03-17_JOR_Amman_	BA-like	14

61948_RSVB_NA_NA_NA_2013-02-10_JOR_Amman_	BA-like	9
61949_RSVB_NA_NA_NA_2013-02-11_JOR_Amman_	BA-like	9
61940_RSVB_NA_NA_NA_2013-02-20_JOR_Amman_	BA-like	9
61942_RSVB_NA_NA_NA_2012-12-30_JOR_Amman_	BA-like	9
61941_RSVB_NA_NA_NA_2013-03-03_JOR_Amman_	BA-like	9
61950_RSVB_NA_NA_NA_2013-02-14_JOR_Amman_	BA-like	9
61938_RSVB_NA_NA_NA_2013-02-21_JOR_Amman_	BA-like	9
62008_RSVB_NA_NA_NA_2013-03-27_JOR_Amman_	BA-like	9
61953_RSVB_NA_NA_NA_2013-01-17_JOR_Amman_	BA-like	9
KU950488_RSVB_NA_NA_NA_2014-01-25_USA_USA_	BA-like	NA
JX576735_RSVB_GB13_NA_NA_2012-01-23_NLD_NLD_	BA-like	NA
KU950669_RSVB_NA_NA_NA_2013-07-09_USA_USA_	BA-like	NA
61967_RSVB_NA_NA_NA_2010-03-24_JOR_Amman_	BA-like	1
KU950621_RSVB_NA_NA_NA_2014-02-05_USA_USA_	BA-like	NA
KU950558_RSVB_NA_NA_NA_2014-01-08_USA_USA_	BA-like	NA
KU950461_RSVB_NA_NA_NA_2013-12-17_USA_USA_	BA-like	NA
61939_RSVB_NA_NA_NA_2013-02-26_JOR_Amman_	BA-like	13
KU950533_RSVB_NA_NA_NA_2014-01-10_USA_USA_	BA-like	NA
KU839633_RSVB_NA_NA_NA_2014-01-13_USA_TN_	BA-like	NA
KU950542_RSVB_NA_NA_NA_2013-10-07_USA_USA_	BA-like	NA
KU950588_RSVB_NA_NA_NA_2014-01-22_USA_USA_	BA-like	NA
KU950508_RSVB_NA_NA_NA_2013-07-30_USA_USA_	BA-like	NA
KU950547_RSVB_NA_NA_NA_2013-11-19_USA_USA_	BA-like	NA
KU950548_RSVB_NA_NA_NA_2014-01-24_USA_USA_	BA-like	NA
KU950571_RSVB_NA_NA_NA_2012-12-19_USA_USA_	BA-like	NA
KJ672476_RSVB_NA_F_3M_2013-01-04_USA_TN_	BA-like	NA
KU950586_RSVB_NA_NA_NA_2013-01-09_USA_USA_	BA-like	NA
KU950633_RSVB_NA_NA_NA_2013-12-10_USA_USA_	BA-like	NA
JX576741_RSVB_GB13_NA_NA_2009-12-22_NLD_NLD_	BA-like	NA
61964_RSVB_NA_NA_NA_2010-03-21_JOR_Amman_	BA-like	NA
KJ627262_RSVB_NA_M_1Y_2012-03-14_PER_PER_	BA-like	NA
KJ627342_RSVB_NA_F_4M_2012-02-23_PER_PER_	BA-like	NA
KJ627340_RSVB_NA_F_4M_2012-02-28_PER_PER_	BA-like	NA
JX576737_RSVB_GB13_NA_NA_2010-12-21_NLD_NLD_	BA-like	NA
JX576733_RSVB_GB13_NA_NA_2012-02-05_NLD_NLD_	BA-like	NA
KF826858_RSVB_NA_F_2M_2009-03-04_ITA_ITA_	BA-like	NA
KP317928_RSVB_NA_NA_NA_2011-07-08_KEN_KEN_	BA-like	NA
KJ939923_RSVB_NA_NA_NA_2009-10-07_VNM_VNM_	BA-like	NA
KJ939927_RSVB_NA_NA_NA_2010-05-27_VNM_VNM_	BA-like	NA
KJ939934_RSVB_NA_NA_NA_2010-09-08_VNM_VNM_	BA-like	NA

KJ939921_RSVB_NA_NA_NA_2009-08-31_VNM_VNM_	BA-like	NA
KJ939925_RSVB_NA_NA_NA_2009-11-18_VNM_VNM_	BA-like	NA
KJ939931_RSVB_NA_NA_NA_2009-11-10_VNM_VNM_	BA-like	NA
KJ939924_RSVB_NA_NA_NA_2009-10-23_VNM_VNM_	BA-like	NA
61956_RSVB_NA_NA_NA_2012-12-19_JOR_Amman_	BA-like	7
62010_RSVB_NA_NA_NA_2013-03-13_JOR_Amman_	BA-like	7
KR350475_RSVB_NA_NA_NA_2014-11-21_MEX_MEX_	BA-like	NA
KU950584_RSVB_NA_NA_NA_2013-10-31_USA_USA_	BA-like	NA
KJ939928_RSVB_NA_NA_NA_2010-06-17_VNM_VNM_	BA-like	NA
JX576738_RSVB_GB13_NA_NA_2010-12-12_NLD_NLD_	BA-like	NA
JX576745_RSVB_GB13_NA_NA_2008-12-17_NLD_NLD_	BA-like	NA
JX576732_RSVB_GB13_NA_NA_2006-12-05_BEL_BEL_	BA-like	NA
61931_RSVB_NA_NA_NA_2011-01-31_JOR_Amman_	BA-like	4
61992_RSVB_NA_NA_NA_2012-04-05_JOR_Amman_	BA-like	4
KU950587_RSVB_NA_NA_NA_2013-11-13_USA_USA_	BA-like	NA
KU950604_RSVB_NA_NA_NA_2013-06-19_USA_USA_	BA-like	NA
KU950635_RSVB_NA_NA_NA_2013-11-18_USA_USA_	BA-like	NA
KU950637_RSVB_NA_NA_NA_2014-02-04_USA_USA_	BA-like	NA
61958_RSVB_NA_NA_NA_2013-02-05_JOR_Amman_	BA-like	12
KU839625_RSVB_NA_NA_NA_2014-01-02_USA_TN_	BA-like	NA
KU950607_RSVB_NA_NA_NA_2013-12-06_USA_USA_	BA-like	NA
61952_RSVB_NA_NA_NA_2013-01-15_JOR_Amman_	BA-like	10
62006_RSVB_NA_NA_NA_2013-03-13_JOR_Amman_	BA-like	10
KU950467_RSVB_NA_NA_NA_2014-01-15_USA_USA_	BA-like	NA
KU950611_RSVB_NA_NA_NA_2013-10-14_USA_USA_	BA-like	NA
KU950682_RSVB_NA_NA_NA_2012-08-15_USA_USA_	BA-like	NA
KP663730_RSVB_NA_NA_NA_2014-01-13_KOR_KOR_	BA-like	NA
KM517573_RSVB_NA_NA_NA_2013-07-30_CHN_GZ_	BA-like	NA
KP663729_RSVB_NA_NA_NA_2014-01-14_KOR_KOR_	BA-like	NA
KU950603_RSVB_NA_NA_NA_2013-09-19_USA_USA_	BA-like	NA
61959_RSVB_NA_NA_NA_2013-01-31_JOR_Amman_	BA-like	11
61957_RSVB_NA_NA_NA_2012-12-27_JOR_Amman_	BA-like	8
KJ939929_RSVB_NA_NA_NA_2010-07-07_VNM_VNM_	BA-like	NA
JX576749_RSVB_GB13_NA_NA_2007-11-23_NLD_NLD_	BA-like	NA
JX576740_RSVB_GB13_NA_NA_2009-12-28_NLD_NLD_	BA-like	NA
JX576743_RSVB_GB13_NA_NA_2009-12-18_NLD_NLD_	BA-like	NA
KU950458_RSVB_NA_NA_NA_2013-12-16_USA_USA_	BA-like	NA
KU950569_RSVB_NA_NA_NA_2013-03-04_USA_USA_	BA-like	NA
KJ627359_RSVB_NA_M_9M_2011-04-13_PER_PER_	BA-like	NA
KJ939920_RSVB_NA_NA_NA_2009-08-17_VNM_VNM_	BA-like	NA

KF826851_RSVB_NA_NA_NA_2007_USA_WI_	BA-like	NA
KJ627364_RSVB_NA_F_10M_2011-05-12_PER_PER_	BA-like	NA
KJ627254_RSVB_NA_M_1Y_2011-06-13_PER_PER_	BA-like	NA
KF826857_RSVB_NA_M_4M_2009-02-18_ITA_ITA_	BA-like	NA
KJ627348_RSVB_NA_F_1Y_2011-06-02_PER_PER_	BA-like	NA
JX576744_RSVB_GB13_NA_NA_2008-12-22_NLD_NLD_	BA-like	NA
JX576748_RSVB_GB13_NA_NA_2007-11-27_NLD_NLD_	BA-like	NA
KJ627278_RSVB_NA_M_5M_2010-03-10_PER_PER_	BA-like	NA
KJ627341_RSVB_NA_M_7M_2011-04-04_PER_PER_	BA-like	NA
KJ627330_RSVB_NA_F_1Y_2008-07-15_PER_PER_	BA-like	NA
JX576747_RSVB_GB13_NA_NA_2008-12-12_NLD_NLD_	BA-like	NA
KF826820_RSVB_NA_M_1M_2009-03-31_ITA_ITA_	BA-like	NA
KF826860_RSVB_NA_F_10M_2009-04-28_ITA_ITA_	BA-like	NA
KF826859_RSVB_NA_M_3M_2009-03-05_ITA_ITA_	BA-like	NA
JX576730_RSVB_GB13_NA_NA_2008-10-24_BEL_BEL_	BA-like	NA
JX576729_RSVB_GB13_NA_NA_2008-10-23_BEL_BEL_	BA-like	NA
JX576731_RSVB_GB13_NA_NA_2008-11-19_BEL_BEL_	BA-like	NA
JX576746_RSVB_GB13_NA_NA_2008-12-15_NLD_NLD_	BA-like	NA
KF826822_RSVB_NA_NA_NA_2007_USA_WI_	BA-like	NA
JX576751_RSVB_GB13_NA_NA_2007-01-05_NLD_NLD_	BA-like	NA
JX576753_RSVB_GB13_NA_NA_2006-11-17_NLD_NLD_	BA-like	NA
JN032120_RSVB_NA_NA_NA_2010-01-21_USA_WI_	BA-like	NA
KJ627285_RSVB_NA_F_8M_2011-06-09_PER_PER_	BA-like	NA
KP317927_RSVB_NA_NA_NA_2011-02-01_KEN_KEN_	BA-like	NA
KP317945_RSVB_NA_NA_NA_2011-04-14_KEN_KEN_	BA-like	NA
KP317934_RSVB_NA_NA_NA_2012-02-13_KEN_KEN_	BA-like	NA
KP317952_RSVB_NA_NA_NA_2010-05-09_KEN_KEN_	BA-like	NA
KP317917_RSVB_NA_NA_NA_2006-01-27_KEN_KEN_	BA-like	NA
KP317932_RSVB_NA_NA_NA_2010-04-06_KEN_KEN_	BA-like	NA
KP317941_RSVB_NA_NA_NA_2010-02-13_KEN_KEN_	BA-like	NA
JX576756_RSVB_GB13_NA_NA_2005-12-20_NLD_NLD_	BA-like	NA
KF826842_RSVB_NA_NA_NA_2007-05-22_ARG_ARG_	BA-like	NA
KF530259_RSVB_NA_NA_NA_2006_ZAF_ZAF_	BA-like	NA
KJ627280_RSVB_NA_F_1Y_2008-02-11_PER_PER_	BA-like	NA
KJ627317_RSVB_NA_M_9M_2007-01-29_PER_PER_	BA-like	NA
KJ627310_RSVB_NA_F_2Y_2007-01-31_PER_PER_	BA-like	NA
KJ627299_RSVB_NA_F_1Y_2007-11-24_PER_PER_	BA-like	NA
JX576750_RSVB_GB13_NA_NA_2007-03-14_NLD_NLD_	BA-like	NA
KJ939930_RSVB_NA_NA_NA_2009-10-26_VNM_VNM_	BA-like	NA
JX576752_RSVB_GB13_NA_NA_2006-12-21_NLD_NLD_	BA-like	NA

JX576757_RSVB_GB13_NA_NA_2005-01-14_NLD_NLD_	BA-like	NA
KP317925_RSVB_NA_NA_NA_2004-12-22_KEN_KEN_	BA-like	NA
KU950574_RSVB_NA_NA_NA_2005-12-03_USA_USA_	BA-like	NA
KU950614_RSVB_NA_NA_NA_2005-12-29_USA_USA_	BA-like	NA
KU950457_RSVB_NA_NA_NA_2005-12-30_USA_USA_	BA-like	NA
JX576754_RSVB_GB13_NA_NA_2005-12-31_NLD_NLD_	BA-like	NA
KJ627302_RSVB_NA_F_9M_2008-04-12_PER_PER_	BA-like	NA
KF826839_RSVB_NA_NA_NA_2006-07-25_ARG_ARG_	BA-like	NA
JX576759_RSVB_GB13_NA_NA_2003-12-05_NLD_NLD_	BA-like	NA
JX576755_RSVB_GB13_NA_NA_2005-12-26_NLD_NLD_	BA-like	NA
KJ672425_RSVB_NA_M_4M_2013-01-28_USA_TN_	BA-like	NA
KU950500_RSVB_NA_NA_NA_2012-12-18_USA_USA_	BA-like	NA
KU950576_RSVB_NA_NA_NA_2012-11-02_USA_USA_	BA-like	NA
KM042393_RSVB_NA_NA_NA_2012-11-26_USA_TN_	BA-like	NA
KU950619_RSVB_NA_NA_NA_2012-08-27_USA_USA_	BA-like	NA
KJ672438_RSVB_NA_F_3M_2013-01-21_USA_TN_	BA-like	NA
KJ672430_RSVB_NA_M_3M_2013-01-18_USA_TN_	BA-like	NA
KJ672481_RSVB_NA_F_4M_2013-02-26_USA_TN_	BA-like	NA
KU950693_RSVB_NA_NA_NA_2012-10-16_USA_USA_	BA-like	NA
KU839636_RSVB_NA_NA_NA_2013-12-27_USA_TN_	BA-like	NA
KU950484_RSVB_NA_NA_NA_2013-12-09_USA_USA_	BA-like	NA
KU950625_RSVB_NA_NA_NA_2014-01-14_USA_USA_	BA-like	NA
KU950489_RSVB_NA_NA_NA_2013-06-24_USA_USA_	BA-like	NA
KU950647_RSVB_NA_NA_NA_2012-12-04_USA_USA_	BA-like	NA
KU950662_RSVB_NA_NA_NA_2012-12-14_USA_USA_	BA-like	NA
KU950602_RSVB_NA_NA_NA_2013-11-27_USA_USA_	BA-like	NA
62003_RSVB_NA_NA_NA_2012-04-24_JOR_Amman_	BA-like	6
61966_RSVB_NA_NA_NA_2010-03-31_JOR_Amman_	BA-like	2
KJ939926_RSVB_NA_NA_NA_2010-05-05_VNM_VNM_	BA-like	NA
JX576739_RSVB_GB13_NA_NA_2009-12-28_NLD_NLD_	BA-like	NA
KU950657_RSVB_NA_NA_NA_2012-08-29_USA_USA_	BA-like	NA
KF826845_RSVB_NA_NA_NA_2008-06-10_ARG_ARG_	BA-like	NA
KF826843_RSVB_NA_M_8M_2008-09-07_MEX_MEX_	BA-like	NA
KF826844_RSVB_NA_M_5M_2008-10-19_MEX_MEX_	BA-like	NA
JX576742_RSVB_GB13_NA_NA_2009-12-20_NLD_NLD_	BA-like	NA
KJ627247_RSVB_NA_M_11M_2011-06-03_PER_PER_	BA-like	NA
KJ627332_RSVB_NA_F_8M_2011-06-13_PER_PER_	BA-like	NA
KJ627277_RSVB_NA_M_1Y_2011-05-19_PER_PER_	BA-like	NA
61981_RSVB_NA_NA_NA_2010-06-27_JOR_Amman_	BA-like	3
JX576761_RSVB_GB13_NA_NA_2002-10-21_NLD_NLD_	BA-like	NA

KF826825_RSVB_NA_F_5M_2004-10-18_MEX_MEX_	BA-like	NA
KJ939919_RSVB_NA_NA_NA_2009-07-30_VNM_VNM_	BA-like	NA
KJ939922_RSVB_NA_NA_NA_2009-09-24_VNM_VNM_	BA-like	NA
JX576758_RSVB_GB13_NA_NA_2005-12-14_NLD_NLD_	BA-like	NA
JX576762_RSVB_GB13_NA_NA_2002-01-08_NLD_NLD_	BA-like	NA
KF826829_RSVB_NA_F_30M_2005-12-13_MEX_MEX_	BA-like	NA
JQ582844_RSVB_NA_NA_NA_2002_USA_USA_	BA-like	NA
JQ582843_RSVB_NA_NA_NA_2002_USA_USA_	Non BA-like	NA
JX576760_RSVB_GB12_NA_NA_2003-01-01_NLD_NLD_	Non BA-like	NA
KP258724_RSVB_NA_NA_NA_1997_USA_NY_	Non BA-like	NA
KU316172_RSVB_NA_NA_NA_1997_USA_NY_	Non BA-like	NA
KP856966_RSVB_NA_NA_NA_1998_USA_NY_	Non BA-like	NA
KU316100_RSVB_NA_NA_NA_1994_USA_NY_	Non BA-like	NA
KU316105_RSVB_NA_NA_NA_1998_USA_NY_	Non BA-like	NA
KU316158_RSVB_NA_NA_NA_1996_USA_NY_	Non BA-like	NA
KP258742_RSVB_NA_NA_NA_1994_USA_NY_	Non BA-like	NA
KU316134_RSVB_NA_NA_NA_1994_USA_NY_	Non BA-like	NA
KP258739_RSVB_NA_NA_NA_1996_USA_NY_	Non BA-like	NA
KP258708_RSVB_NA_NA_NA_1996_USA_NY_	Non BA-like	NA
KP258713_RSVB_NA_NA_NA_1993_USA_NY_	Non BA-like	NA
KP258745_RSVB_NA_NA_NA_1992_USA_NY_	Non BA-like	NA
KF826853_RSVB_NA_NA_NA_2008-02-01_DEU_DEU_	Non BA-like	NA
KP317923_RSVB_NA_NA_NA_2012-03-01_KEN_KEN_	Non BA-like	NA
KU316179_RSVB_NA_NA_NA_1994_USA_NY_	Non BA-like	NA
KP856961_RSVB_NA_NA_NA_1989_USA_NY_	Non BA-like	NA
KP856965_RSVB_NA_NA_NA_1989_USA_NY_	Non BA-like	NA
KP258705_RSVB_NA_NA_NA_1995_USA_NY_	Non BA-like	NA
KU316117_RSVB_NA_NA_NA_1995_USA_NY_	Non BA-like	NA
KP258702_RSVB_NA_NA_NA_1994_USA_NY_	Non BA-like	NA
KJ723484_RSVB_NA_M_10W_1993_USA_NY_	Non BA-like	NA
KU316114_RSVB_NA_NA_NA_1993_USA_NY_	Non BA-like	NA
KU316128_RSVB_NA_NA_NA_1995_USA_NY_	Non BA-like	NA
KU316159_RSVB_NA_NA_NA_1997_USA_NY_	Non BA-like	NA
KU316156_RSVB_NA_NA_NA_1989_USA_NY_	Non BA-like	NA
KJ723466_RSVB_NA_F_5W_1993_USA_NY_	Non BA-like	NA
KU316163_RSVB_NA_NA_NA_1993_USA_NY_	Non BA-like	NA
KU316111_RSVB_NA_NA_NA_1992_USA_NY_	Non BA-like	NA
KP258720_RSVB_NA_NA_NA_1990_USA_NY_	Non BA-like	NA
KU316132_RSVB_NA_NA_NA_1991_USA_NY_	Non BA-like	NA
KU316144_RSVB_NA_NA_NA_1991_USA_NY_	Non BA-like	NA

KU316127_RSVB_NA_NA_NA_1991_USA_NY_	Non BA-like	NA
KJ723480_RSVB_NA_M_9W_1991_USA_NY_	Non BA-like	NA
KJ723470_RSVB_NA_M_18W_1991_USA_NY_	Non BA-like	NA
KP258698_RSVB_NA_NA_NA_1991_USA_NY_	Non BA-like	NA
KJ723477_RSVB_NA_M_21W_1991_USA_NY_	Non BA-like	NA
KJ723460_RSVB_NA_M_5W_1991_USA_NY_	Non BA-like	NA
KJ723482_RSVB_NA_M_15W_1989_USA_NY_	Non BA-like	NA
KU316113_RSVB_NA_NA_NA_1989_USA_NY_	Non BA-like	NA
KU316181_RSVB_NA_NA_NA_1990_USA_NY_	Non BA-like	NA
KP258714_RSVB_NA_NA_NA_1986_USA_NY_	Non BA-like	NA
KU316182_RSVB_NA_NA_NA_1990_USA_NY_	Non BA-like	NA
KU316102_RSVB_NA_NA_NA_1982_USA_NY_	Non BA-like	NA
KU316175_RSVB_NA_NA_NA_1985_USA_NY_	Non BA-like	NA
KJ723481_RSVB_NA_M_8W_1985_USA_NY_	Non BA-like	NA
KU316130_RSVB_NA_NA_NA_1985_USA_NY_	Non BA-like	NA
KU316173_RSVB_NA_NA_NA_1984_USA_NY_	Non BA-like	NA
KP258735_RSVB_NA_NA_NA_1987_USA_NY_	Non BA-like	NA
KJ723463_RSVB_NA_F_5W_1987_USA_NY_	Non BA-like	NA
KU316108_RSVB_NA_NA_NA_1987_USA_NY_	Non BA-like	NA
KJ723469_RSVB_NA_M_18W_1987_USA_NY_	Non BA-like	NA
KU316129_RSVB_NA_NA_NA_1987_USA_NY_	Non BA-like	NA
KU316151_RSVB_NA_NA_NA_1986_USA_NY_	Non BA-like	NA
KJ723476_RSVB_NA_M_9W_1987_USA_NY_	Non BA-like	NA
KP258731_RSVB_NA_NA_NA_1982_USA_NY_	Non BA-like	NA
KP258721_RSVB_NA_NA_NA_1981_USA_NY_	Non BA-like	NA
KP258712_RSVB_NA_NA_NA_1979_USA_NY_	Non BA-like	NA
KP258736_RSVB_NA_NA_NA_1982_USA_NY_	Non BA-like	NA
KU316177_RSVB_NA_NA_NA_1982_USA_NY_	Non BA-like	NA
KU316101_RSVB_NA_NA_NA_1982_USA_NY_	Non BA-like	NA
KJ723479_RSVB_NA_M_5W_1983_USA_NY_	Non BA-like	NA
KP258718_RSVB_NA_NA_NA_1983_USA_NY_	Non BA-like	NA
KP856963_RSVB_NA_NA_NA_1980_USA_NY_	Non BA-like	NA
KU316122_RSVB_NA_NA_NA_1980_USA_NY_	Non BA-like	NA
KU316116_RSVB_NA_NA_NA_1977_USA_NY_	Non BA-like	NA
KU316095_RSVB_NA_NA_NA_1979_USA_NY_	Non BA-like	NA
KU316147_RSVB_NA_NA_NA_1979_USA_NY_	Non BA-like	NA
KJ723485_RSVB_NA_F_13W_1984_USA_NY_	Non BA-like	NA
KU316136_RSVB_NA_NA_NA_1987_USA_NY_	Non BA-like	NA
KP258738_RSVB_NA_NA_NA_1980_USA_NY_	Non BA-like	NA
KU316115_RSVB_NA_NA_NA_1980_USA_NY_	Non BA-like	NA