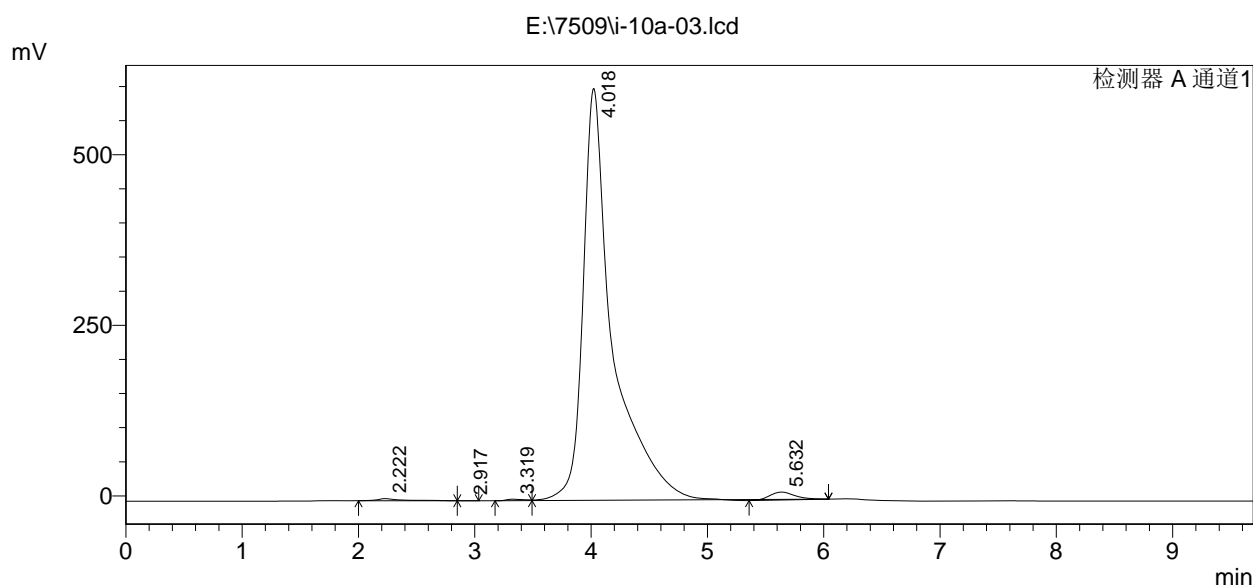


==== Shimadzu LCsolution 分析报告 ====

采集人 : Admin
 样品名称 : i-10a-2
 样品 ID : i-10a-2
 样品瓶# : 1
 进样体积 : 20 uL
 数据文件名 : i-10a-03.lcd
 方法文件名 : yn-w5-50%.lcm
 批处理文件名 :
 报告文件名 : Default.lcr
 数据采集 : 2021/9/7 11:24:37
 数据处理 : 2021/9/7 11:34:19

<色谱图>



1 检测器 A 通道1/254nm

峰表

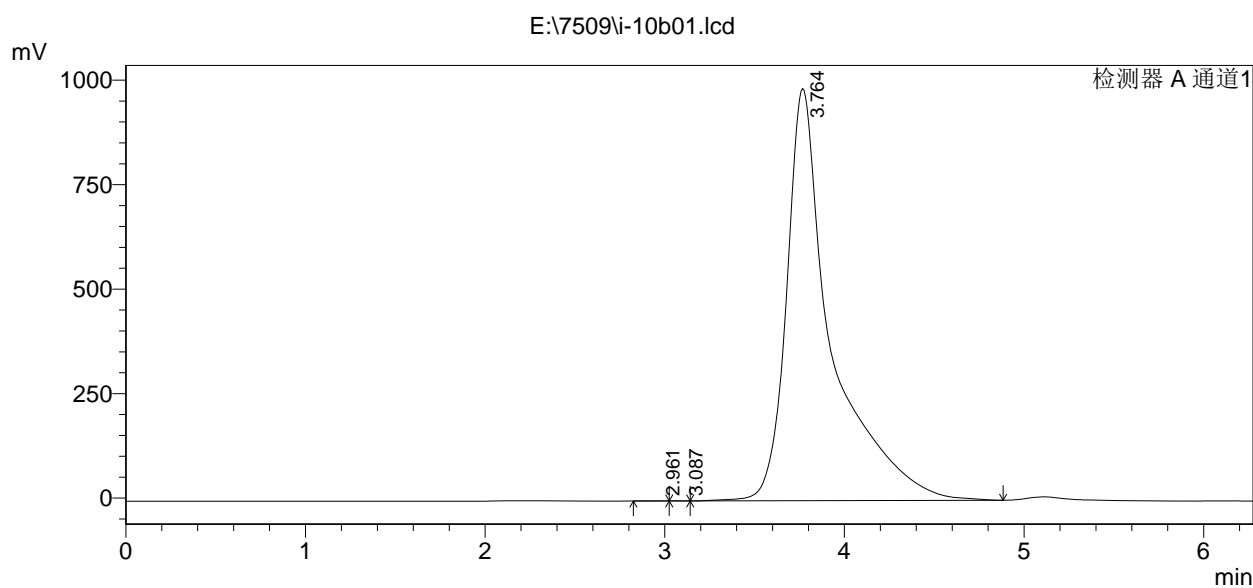
检测器 A Ch1 254nm

峰#	保留时间	面积	高度	面积 %
1	2.222	45432	3127	0.419
2	2.917	481	72	0.004
3	3.319	24466	2227	0.225
4	4.018	10607796	603585	97.721
5	5.632	176970	11625	1.630
总计		10855145	620636	100.000

==== Shimadzu LCsolution 分析报告 ====

采集人 : Admin
 样品名称 : i-10b
 样品 ID : i-10b
 样品瓶# : 1
 进样体积 : 20 uL
 数据文件名 : i-10b01.lcd
 方法文件名 : yn-w5-50%.lcm
 批处理文件名 :
 报告文件名 : Default.lcr
 数据采集 : 2021/9/7 10:33:40
 数据处理 : 2021/9/7 10:39:58

<色谱图>



峰表

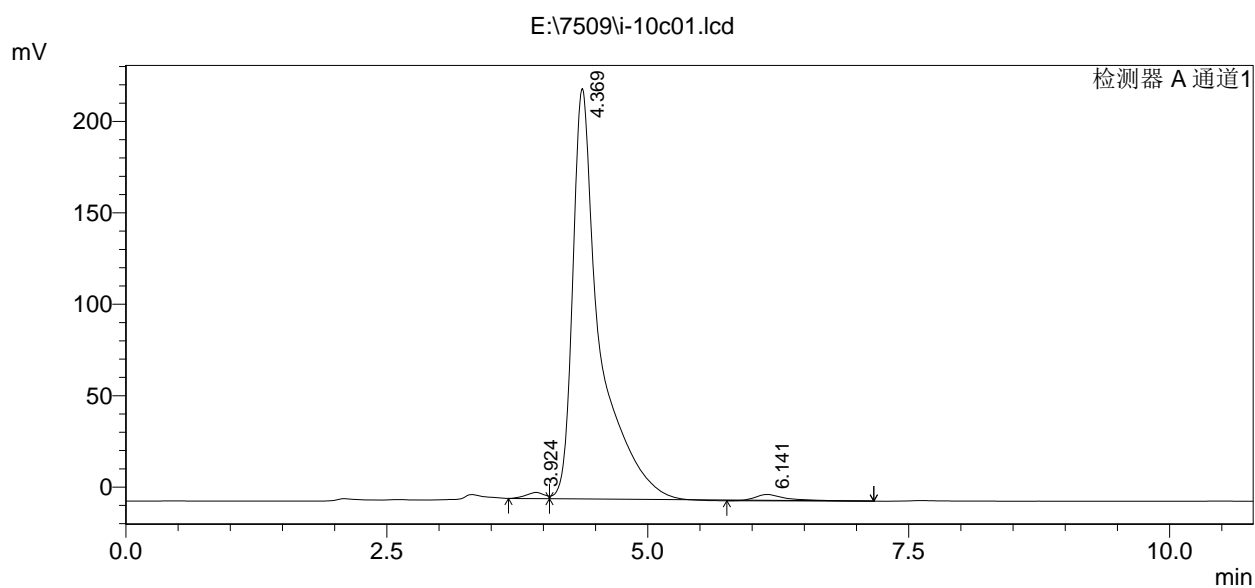
检测器 A Ch1 254nm

峰#	保留时间	面积	高度	面积 %
1	2.961	1487	205	0.009
2	3.087	547	90	0.003
3	3.764	17147165	986421	99.988
总计		17149198	986716	100.000

==== Shimadzu LCsolution 分析报告 ====

采集人 : Admin
 样品名称 : i-10c
 样品 ID : i-10c
 样品瓶# : 1
 进样体积 : 20 uL
 数据文件名 : i-10c01.lcd
 方法文件名 : yn-w5-50%.lcm
 批处理文件名 :
 报告文件名 : Default.lcr
 数据采集 : 2021/9/7 10:48:56
 数据处理 : 2021/9/7 10:59:45

<色谱图>



峰表

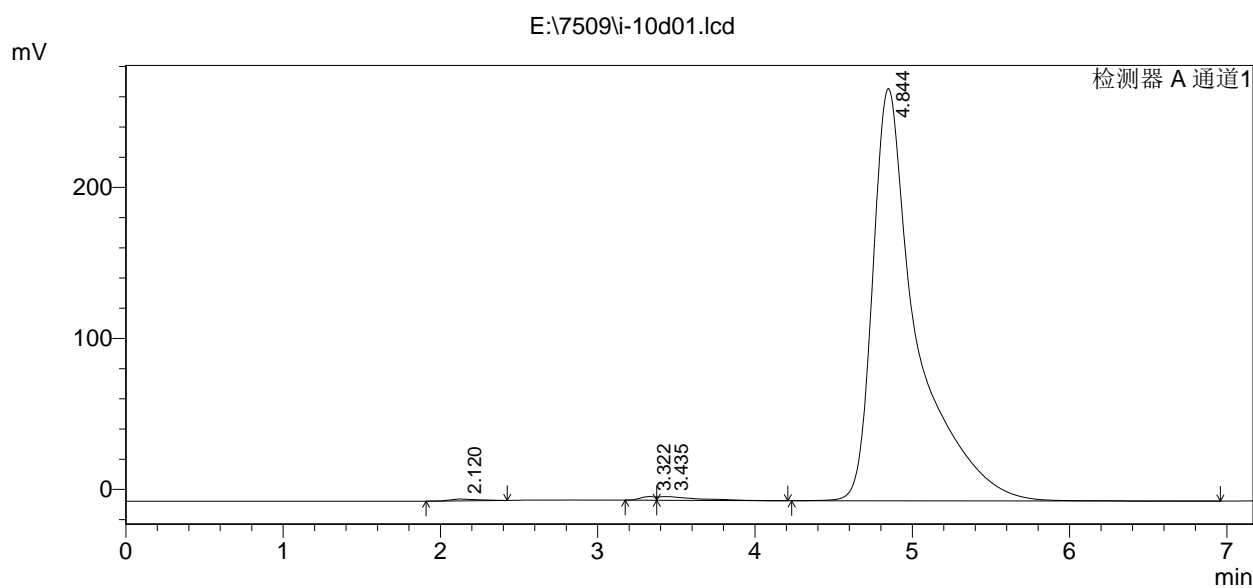
检测器 A Ch1 254nm

峰#	保留时间	面积	高度	面积 %
1	3.924	41779	3405	1.011
2	4.369	4017905	224516	97.198
3	6.141	74066	3482	1.792
总计		4133750	231403	100.000

==== Shimadzu LCsolution 分析报告 ====

采集人 : Admin
 样品名称 : i-10d
 样品 ID : i-10d
 样品瓶# : 1
 进样体积 : 20 uL
 数据文件名 : i-10d01.lcd
 方法文件名 : yn-w5-50%.lcm
 批处理文件名 :
 报告文件名 : Default.lcr
 数据采集 : 2021/9/7 11:02:52
 数据处理 : 2021/9/7 11:10:04

<色谱图>



1 检测器 A 通道1/254nm

峰表

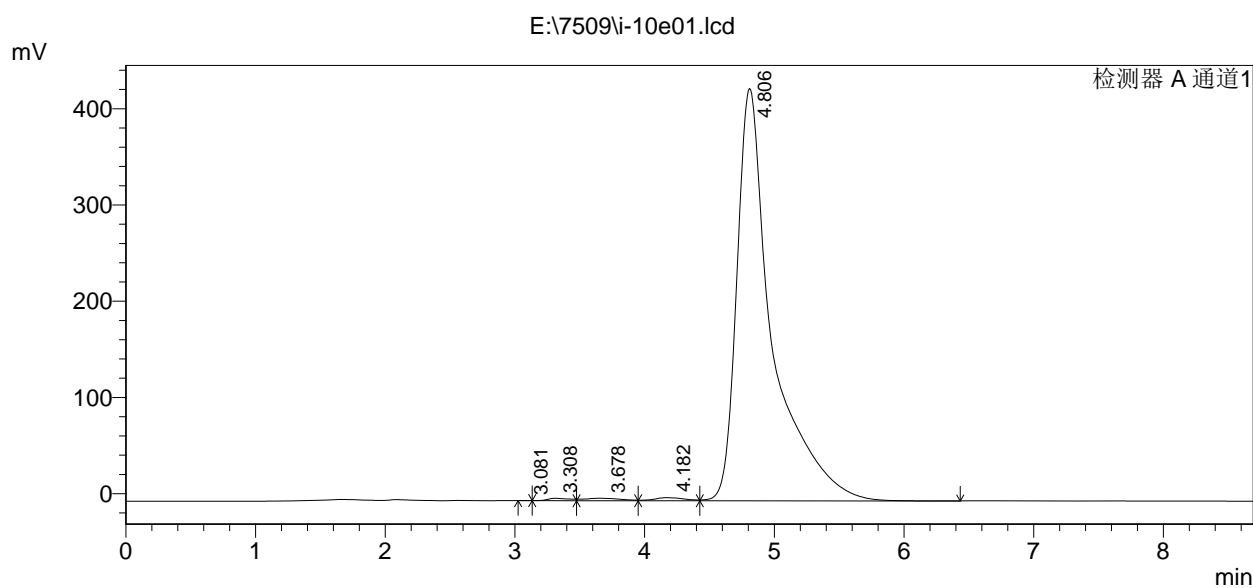
检测器 A Ch1 254nm

峰#	保留时间	面积	高度	面积 %
1	2.120	14791	1218	0.275
2	3.322	16260	2341	0.302
3	3.435	40414	2406	0.750
4	4.844	5315633	273088	98.673
总计		5387098	279052	100.000

==== Shimadzu LCsolution 分析报告 ====

采集人 : Admin
 样品名称 : i-10e
 样品 ID : i-10e
 样品瓶# : 1
 进样体积 : 20 uL
 数据文件名 : i-10e01.lcd
 方法文件名 : yn-w5-50%.lcm
 批处理文件名 :
 报告文件名 : Default.lcr
 数据采集 : 2021/9/7 11:13:49
 数据处理 : 2021/9/7 11:22:31

<色谱图>



1 检测器 A 通道1/254nm

峰表

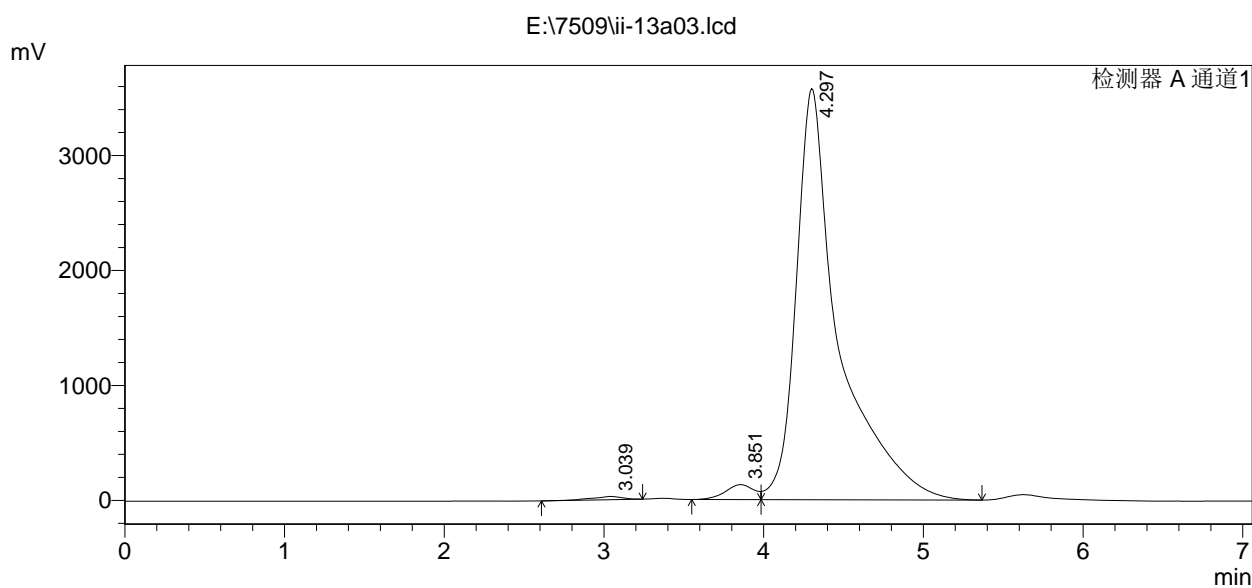
检测器 A Ch1 254nm

峰#	保留时间	面积	高度	面积 %
1	3.081	117	28	0.001
2	3.308	28849	2445	0.349
3	3.678	50372	2778	0.609
4	4.182	54131	3455	0.654
5	4.806	8140346	428559	98.387
总计		8273816	437264	100.000

==== Shimadzu LCsolution 分析报告 ====

采集人 : Admin
 样品名称 : II-13a2
 样品 ID : II-13a2
 样品瓶# : 1
 进样体积 : 20 uL
 数据文件名 : ii-13a03.lcd
 方法文件名 : yn-w5-50%.lcm
 批处理文件名 :
 报告文件名 : Default.lcr
 数据采集 : 2021/9/7 12:15:06
 数据处理 : 2021/9/7 12:22:11

<色谱图>



峰表

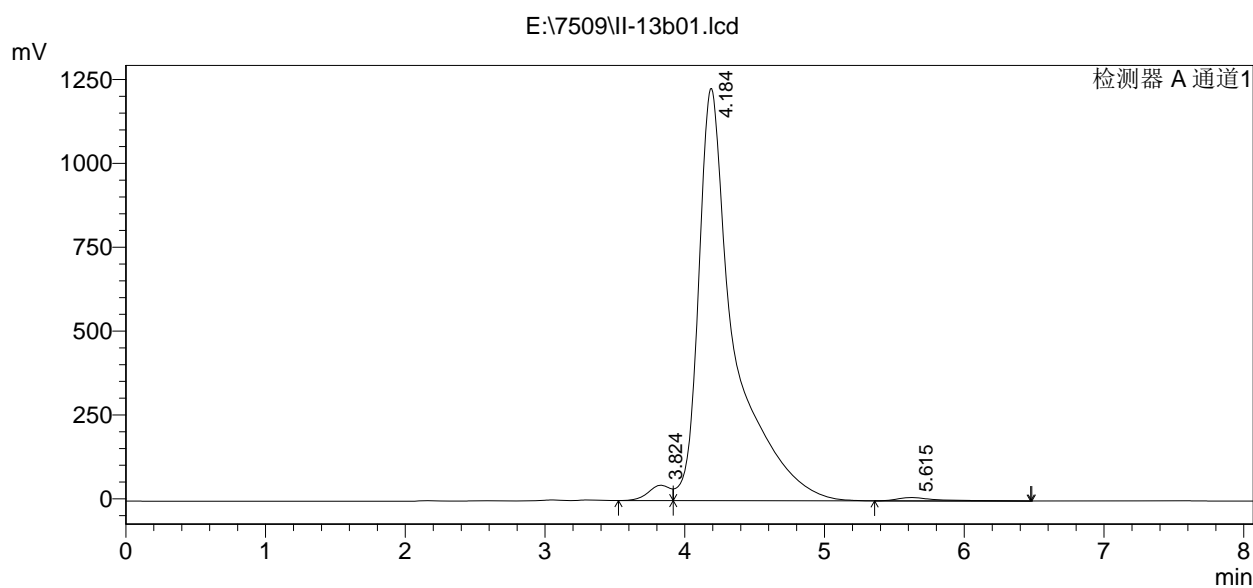
检测器 A Ch1 254nm

峰#	保留时间	面积	高度	面积 %
1	3.039	375751	28987	0.551
2	3.851	1639929	130358	2.405
3	4.297	66171171	3578225	97.044
总计		68186851	3737570	100.000

==== Shimadzu LCsolution 分析报告 ====

采集人 : Admin
 样品名称 : II-13b
 样品 ID : II-13b
 样品瓶# : 1
 进样体积 : 20 uL
 数据文件名 : II-13b01.lcd
 方法文件名 : yn-w5-50%.lcm
 批处理文件名 :
 报告文件名 : Default.lcr
 数据采集 : 2021/9/7 12:28:08
 数据处理 : 2021/9/7 12:36:13

<色谱图>



1 检测器 A 通道1/254nm

峰表

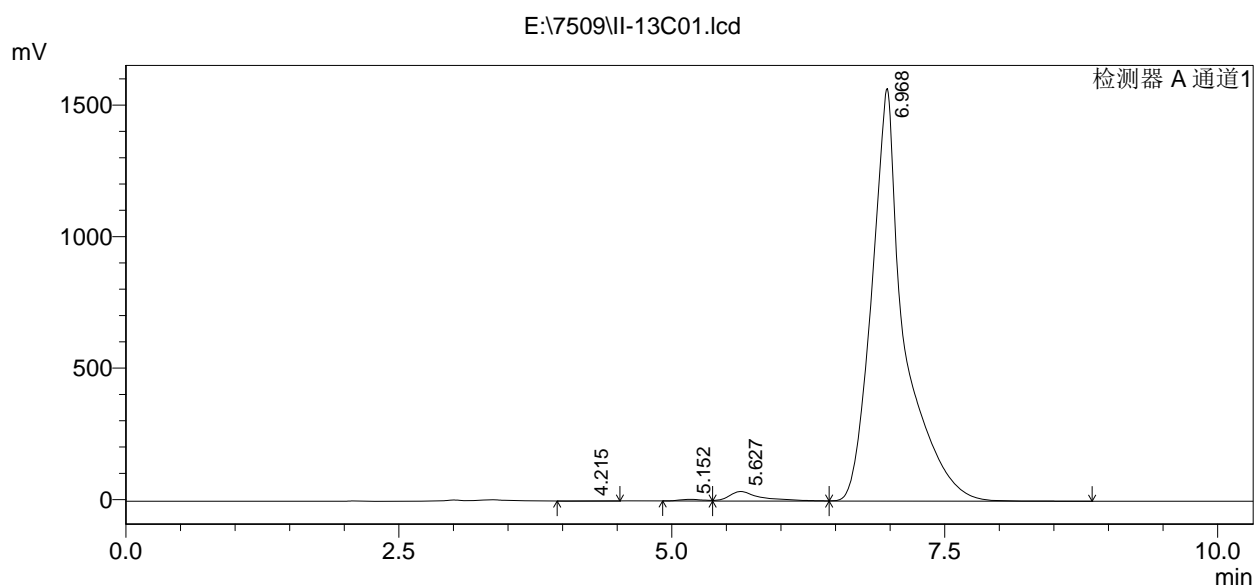
检测器 A Ch1 254nm

峰#	保留时间	面积	高度	面积 %
1	3.824	506329	45916	2.249
2	4.184	21813365	1228972	96.884
3	5.615	195344	10216	0.868
总计		22515039	1285103	100.000

==== Shimadzu LCsolution 分析报告 ====

采集人 : Admin
 样品名称 : II-13C
 样品 ID : II-13C
 样品瓶# : 1
 进样体积 : 20 uL
 数据文件名 : II-13C01.lcd
 方法文件名 : yn-w5-50%.lcm
 批处理文件名 :
 报告文件名 : Default.lcr
 数据采集 : 2021/9/7 20:15:55
 数据处理 : 2021/9/7 20:26:16

<色谱图>



1 检测器 A 通道1/254nm

峰表

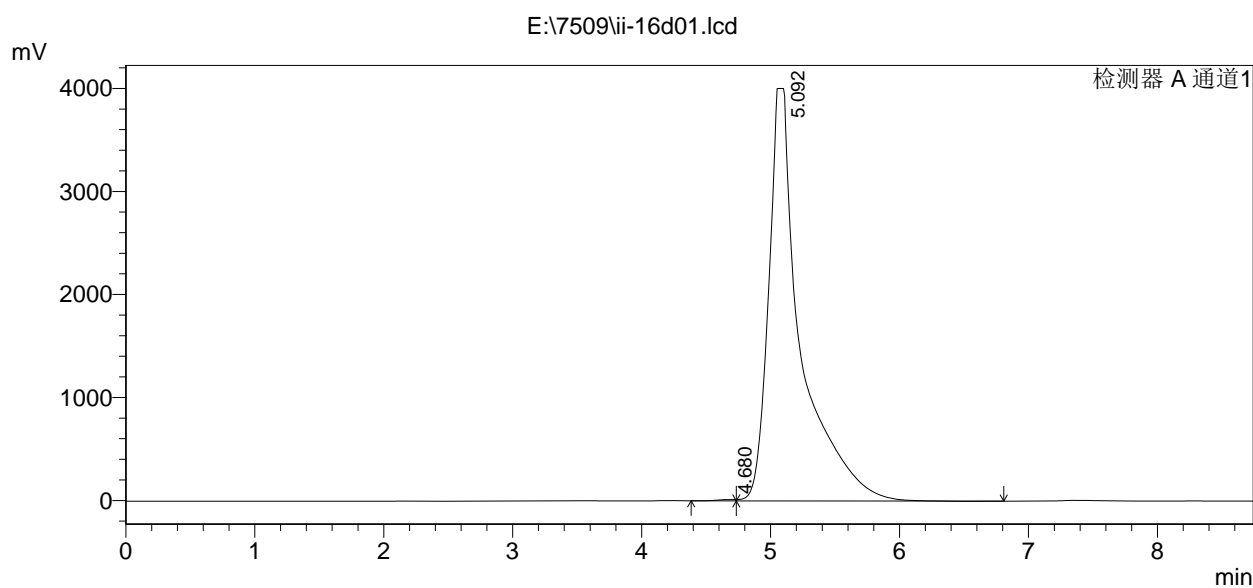
检测器 A Ch1 254nm

峰#	保留时间	面积	高度	面积 %
1	4.215	10050	663	0.030
2	5.152	92983	6197	0.279
3	5.627	720740	36184	2.161
4	6.968	32523447	1568861	97.530
总计		33347221	1611905	100.000

==== Shimadzu LCsolution 分析报告 ====

采集人 : Admin
 样品名称 : II-13d
 样品 ID : II-13d
 样品瓶# : 1
 进样体积 : 20 uL
 数据文件名 : ii-16d01.lcd
 方法文件名 : yn-w5-50%.lcm
 批处理文件名 :
 报告文件名 : Default.lcr
 数据采集 : 2021/9/7 12:40:06
 数据处理 : 2021/9/7 12:48:51

<色谱图>



峰表

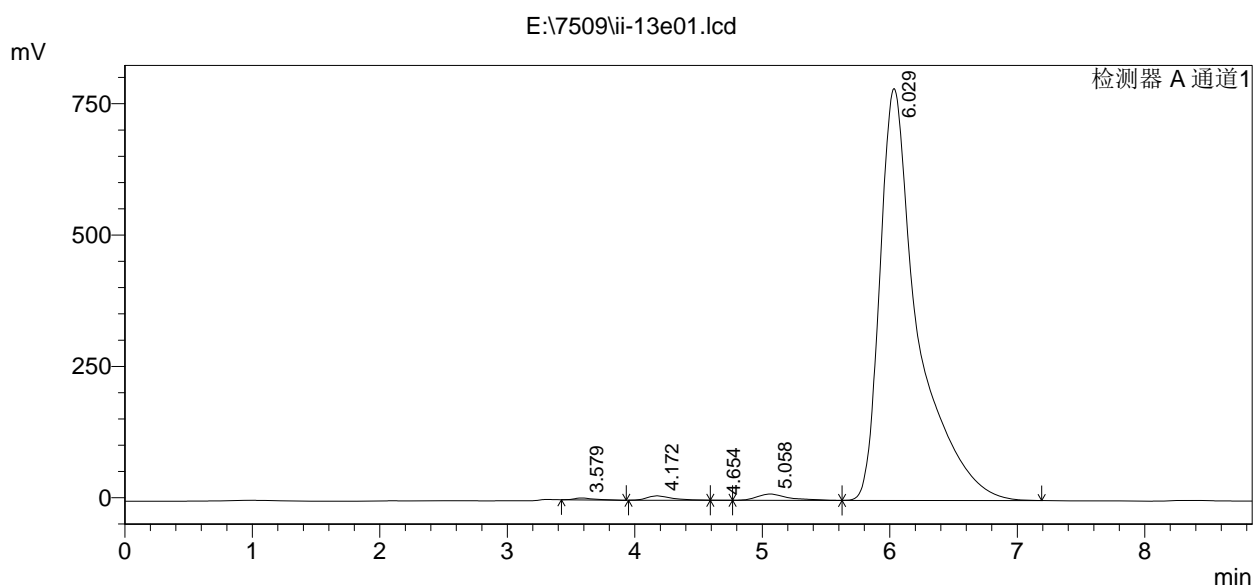
检测器 A Ch1 254nm

峰#	保留时间	面积	高度	面积 %
1	4.680	127935	13727	0.184
2	5.092	69273878	4003521	99.816
总计		69401813	4017247	100.000

==== Shimadzu LCsolution 分析报告 ====

采集人 : Admin
 样品名称 : II-13e
 样品 ID : II-13e
 样品瓶# : 1
 进样体积 : 20 uL
 数据文件名 : ii-13e01.lcd
 方法文件名 : yn-w5-50%.lcm
 批处理文件名 :
 报告文件名 : Default.lcr
 数据采集 : 2021/9/7 12:51:35
 数据处理 : 2021/9/7 13:00:27

<色谱图>



1 检测器 A 通道1/254nm

峰表

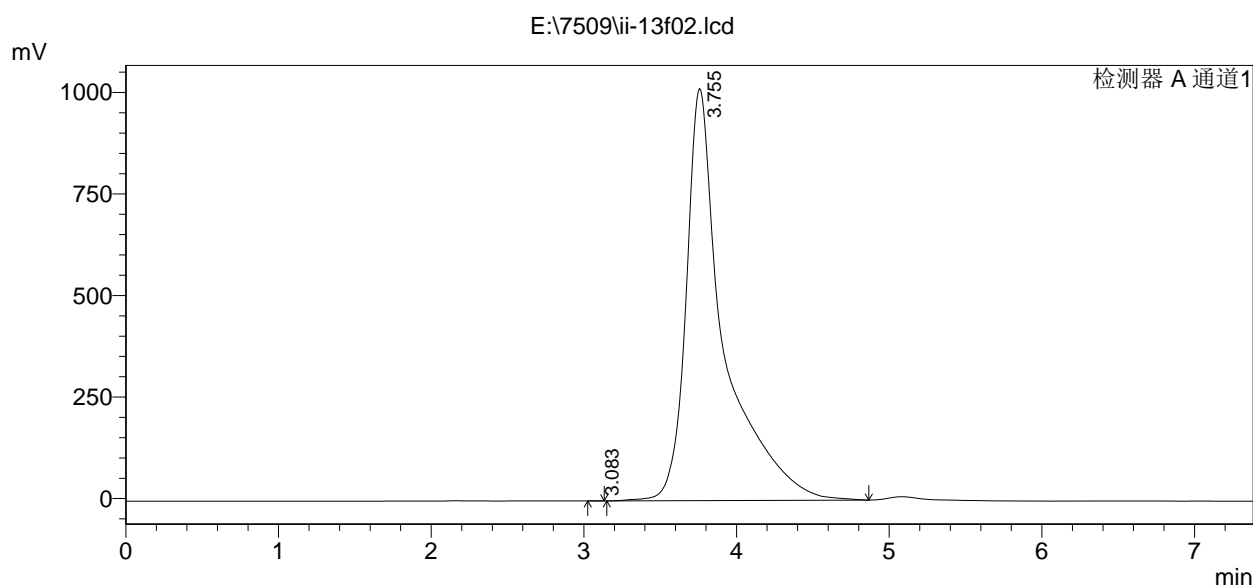
检测器 A Ch1 254nm

峰#	保留时间	面积	高度	面积 %
1	3.579	39431	3712	0.238
2	4.172	116991	8573	0.705
3	4.654	2351	305	0.014
4	5.058	206222	12110	1.242
5	6.029	16233545	784267	97.801
总计		16598540	808966	100.000

==== Shimadzu LCsolution 分析报告 ====

采集人 : Admin
 样品名称 : II-13f
 样品 ID : II-13f
 样品瓶# : 1
 进样体积 : 20 uL
 数据文件名 : ii-13f02.lcd
 方法文件名 : yn-w5-50%.lcm
 批处理文件名 :
 报告文件名 : Default.lcr
 数据采集 : 2021/9/7 13:16:22
 数据处理 : 2021/9/7 13:23:47

<色谱图>



峰表

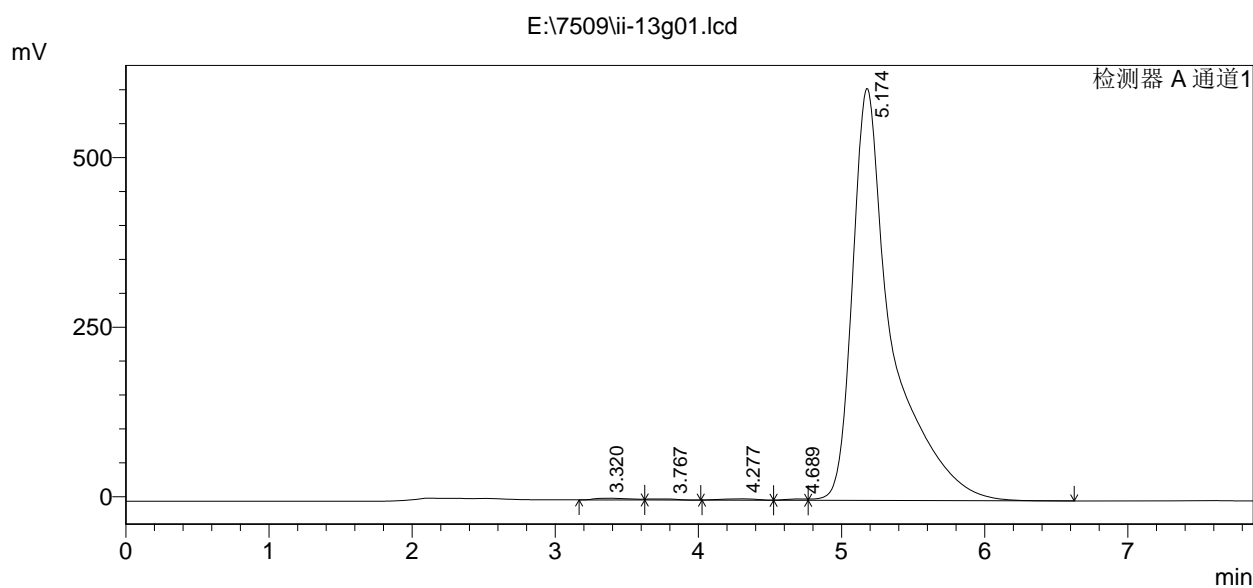
检测器 A Ch1 254nm

峰#	保留时间	面积	高度	面积 %
1	3.083	110	30	0.001
2	3.755	17470522	1014911	99.999
总计		17470632	1014941	100.000

==== Shimadzu LCsolution 分析报告 ====

采集人 : Admin
 样品名称 : II-13g
 样品 ID : II-13g
 样品瓶# : 1
 进样体积 : 20 uL
 数据文件名 : ii-13g01.lcd
 方法文件名 : yn-w5-50%.lcm
 批处理文件名 :
 报告文件名 : Default.lcr
 数据采集 : 2021/9/7 13:26:23
 数据处理 : 2021/9/7 13:34:20

<色谱图>



1 检测器 A 通道1/254nm

峰表

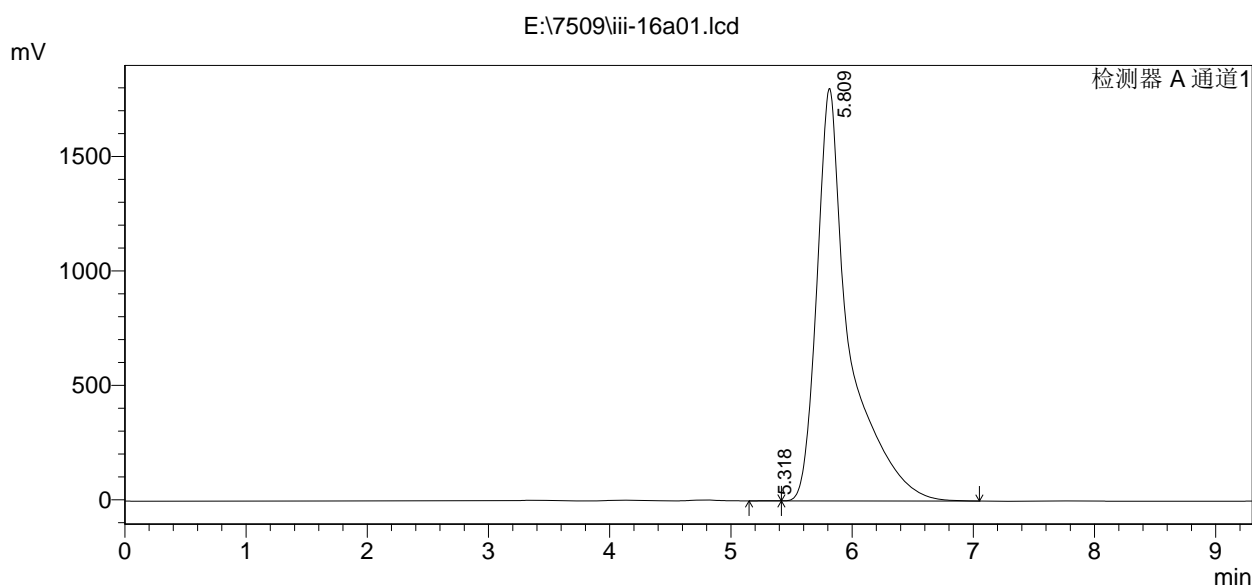
检测器 A Ch1 254nm

峰#	保留时间	面积	高度	面积 %
1	3.320	45060	2627	0.383
2	3.767	22658	1585	0.192
3	4.277	35863	2310	0.305
4	4.689	21124	2117	0.179
5	5.174	11652761	607405	98.941
总计		11777466	616042	100.000

==== Shimadzu LCsolution 分析报告 ====

采集人 : Admin
 样品名称 : III-16a
 样品 ID : III-16a
 样品瓶# : 1
 进样体积 : 20 uL
 数据文件名 : iii-16a01.lcd
 方法文件名 : yn-w5-50%.lcm
 批处理文件名 :
 报告文件名 : Default.lcr
 数据采集 : 2021/9/7 13:36:54
 数据处理 : 2021/9/7 13:46:13

<色谱图>



峰表

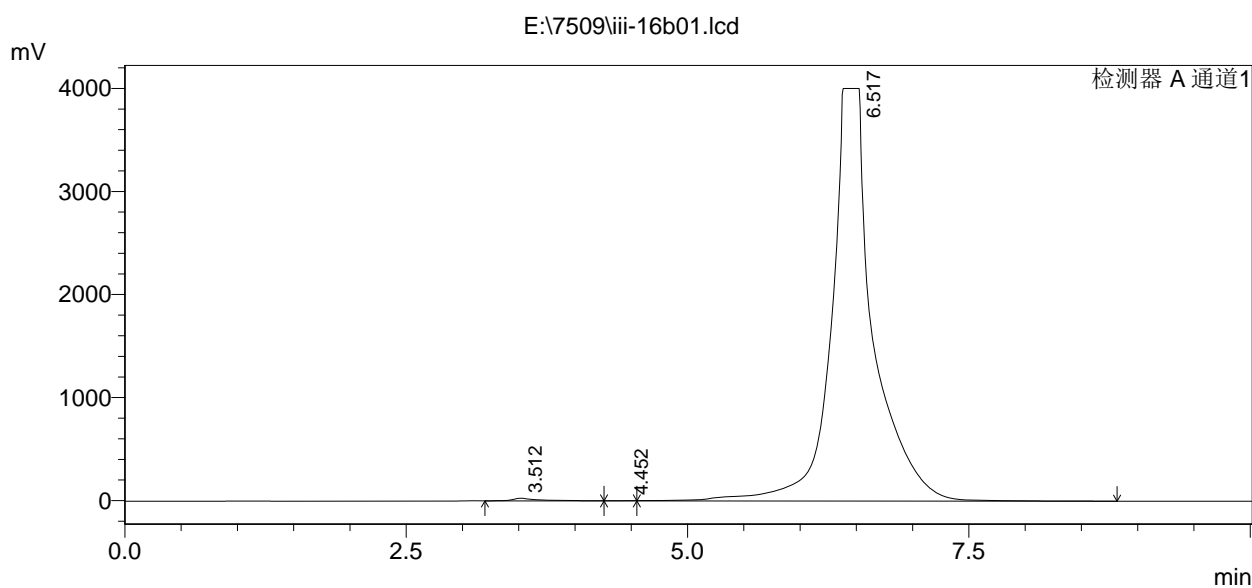
检测器 A Ch1 254nm

峰#	保留时间	面积	高度	面积 %
1	5.318	5585	601	0.017
2	5.809	33448803	1802315	99.983
总计		33454388	1802916	100.000

==== Shimadzu LCsolution 分析报告 ====

采集人 : Admin
 样品名称 : III-16b
 样品 ID : III-16b
 样品瓶# : 1
 进样体积 : 20 uL
 数据文件名 : iii-16b01.lcd
 方法文件名 : yn-w5-50%.lcm
 批处理文件名 :
 报告文件名 : Default.lcr
 数据采集 : 2021/9/7 13:48:25
 数据处理 : 2021/9/7 13:58:26

<色谱图>



1 检测器 A 通道1/254nm

峰表

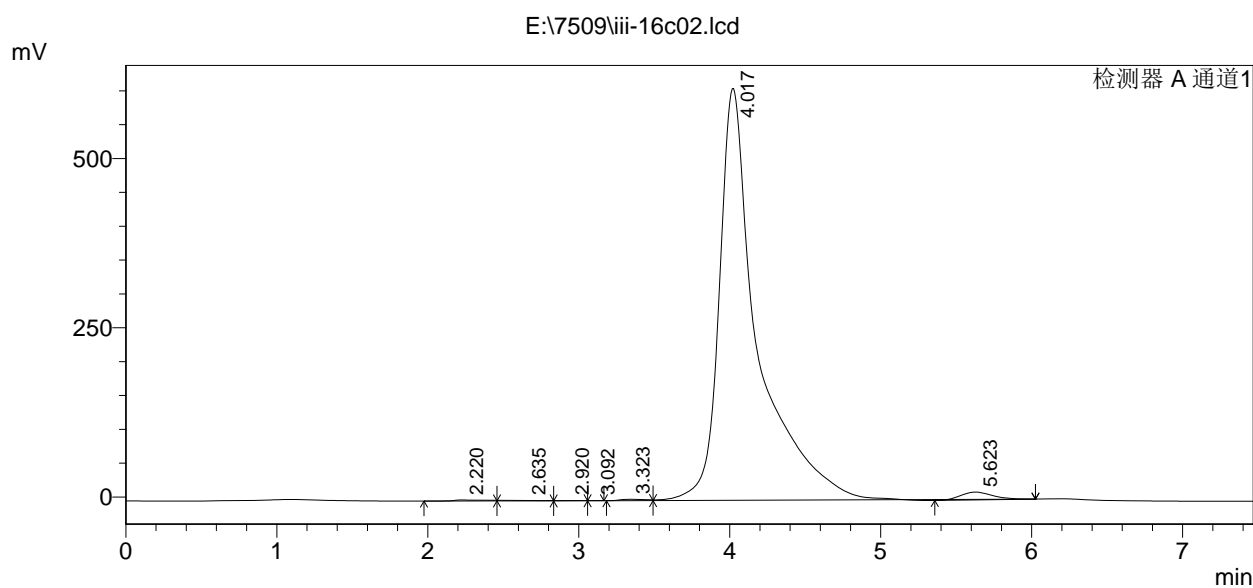
检测器 A Ch1 254nm

峰#	保留时间	面积	高度	面积 %
1	3.512	450285	26390	0.430
2	4.452	27941	2167	0.027
3	6.517	104149736	4004461	99.543
总计		104627962	4033018	100.000

==== Shimadzu LCsolution 分析报告 ====

采集人 : Admin
 样品名称 : III-16c
 样品 ID : III-16c
 样品瓶# : 1
 进样体积 : 20 uL
 数据文件名 : iii-16c02.lcd
 方法文件名 : yn-w5-50%.lcm
 批处理文件名 :
 报告文件名 : Default.lcr
 数据采集 : 2021/9/7 14:11:57
 数据处理 : 2021/9/7 14:19:25

<色谱图>



1 检测器 A 通道1/254nm

峰表

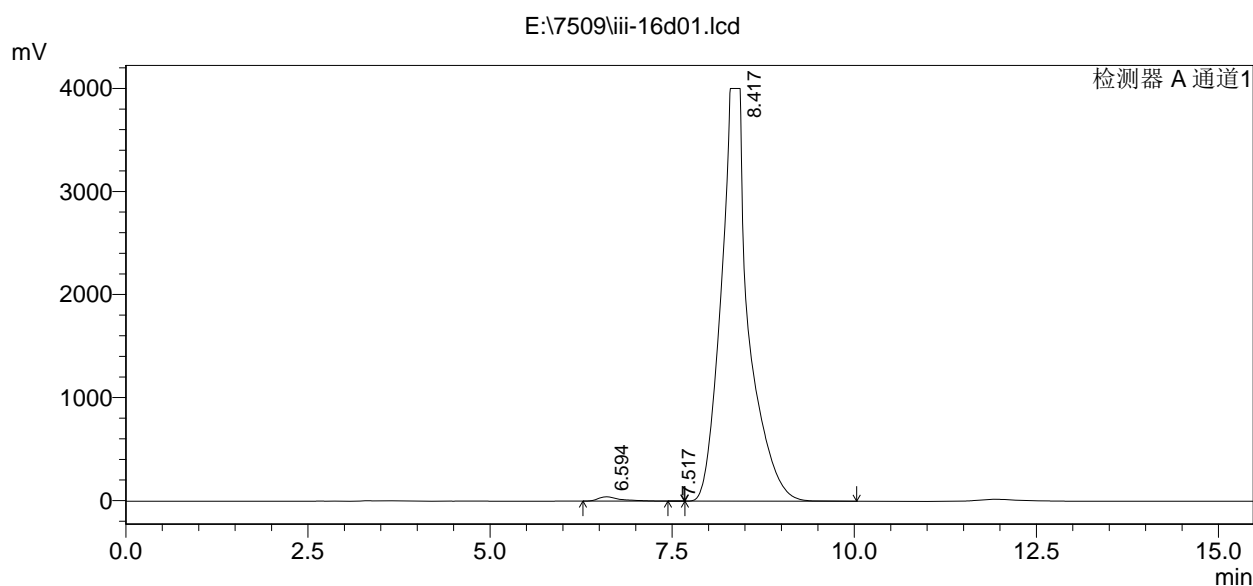
检测器 A Ch1 254nm

峰#	保留时间	面积	高度	面积 %
1	2.220	21552	1651	0.197
2	2.635	16244	981	0.148
3	2.920	3155	280	0.029
4	3.092	479	111	0.004
5	3.323	24352	2232	0.222
6	4.017	10716730	608318	97.801
7	5.623	175173	11620	1.599
总计		10957686	625193	100.000

==== Shimadzu LCsolution 分析报告 ====

采集人 : Admin
 样品名称 : III-16d
 样品 ID : III-16d
 样品瓶# : 1
 进样体积 : 20 uL
 数据文件名 : iii-16d01.lcd
 方法文件名 : yn-w5-50%.lcm
 批处理文件名 :
 报告文件名 : Default.lcr
 数据采集 : 2021/9/7 14:21:13
 数据处理 : 2021/9/7 14:36:42

<色谱图>



1 检测器 A 通道1/254nm

峰表

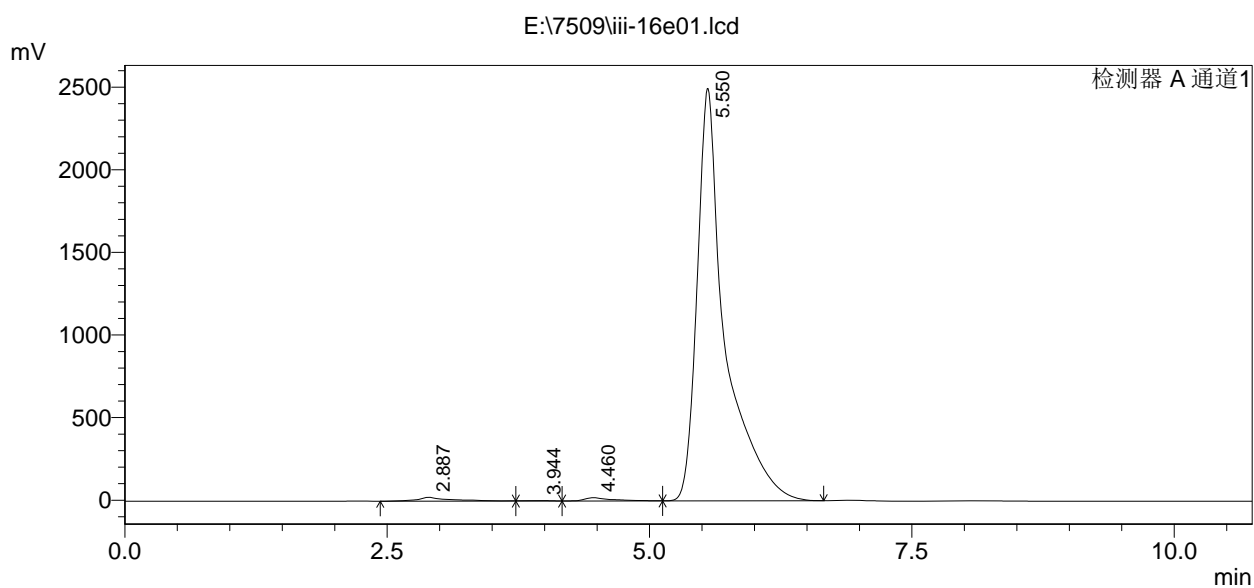
检测器 A Ch1 254nm

峰#	保留时间	面积	高度	面积 %
1	6.594	879810	42279	0.820
2	7.517	1213	140	0.001
3	8.417	106403009	4005228	99.179
总计		107284033	4047647	100.000

==== Shimadzu LCsolution 分析报告 ====

采集人 : Admin
 样品名称 : III-16e
 样品 ID : III-16e
 样品瓶# : 1
 进样体积 : 20 uL
 数据文件名 : iii-16e01.lcd
 方法文件名 : yn-w5-50%.lcm
 批处理文件名 :
 报告文件名 : Default.lcr
 数据采集 : 2021/9/7 14:42:59
 数据处理 : 2021/9/7 14:53:46

<色谱图>



峰表

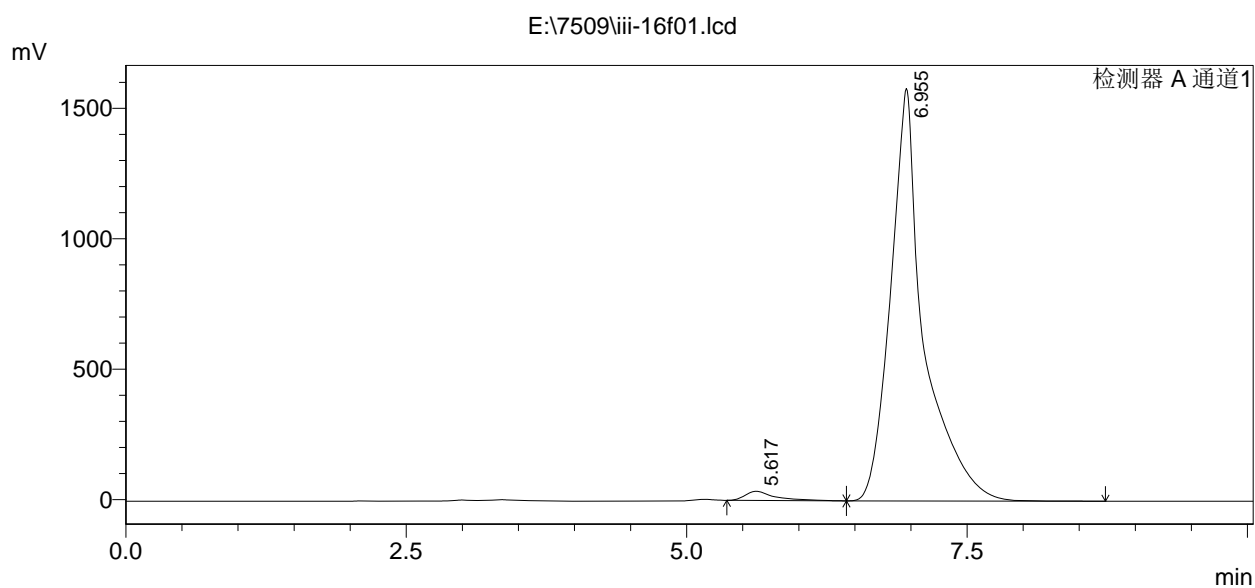
检测器 A Ch1 254nm

峰#	保留时间	面积	高度	面积 %
1	2.887	498853	23708	1.062
2	3.944	52580	3825	0.112
3	4.460	375259	20235	0.799
4	5.550	46068263	2496743	98.028
总计		46994954	2544512	100.000

==== Shimadzu LCsolution 分析报告 ====

采集人 : Admin
 样品名称 : III-16f
 样品 ID : III-16f
 样品瓶# : 1
 进样体积 : 20 uL
 数据文件名 : iii-16f01.lcd
 方法文件名 : yn-w5-50%.lcm
 批处理文件名 :
 报告文件名 : Default.lcr
 数据采集 : 2021/9/7 14:57:13
 数据处理 : 2021/9/7 15:07:28

<色谱图>



峰表

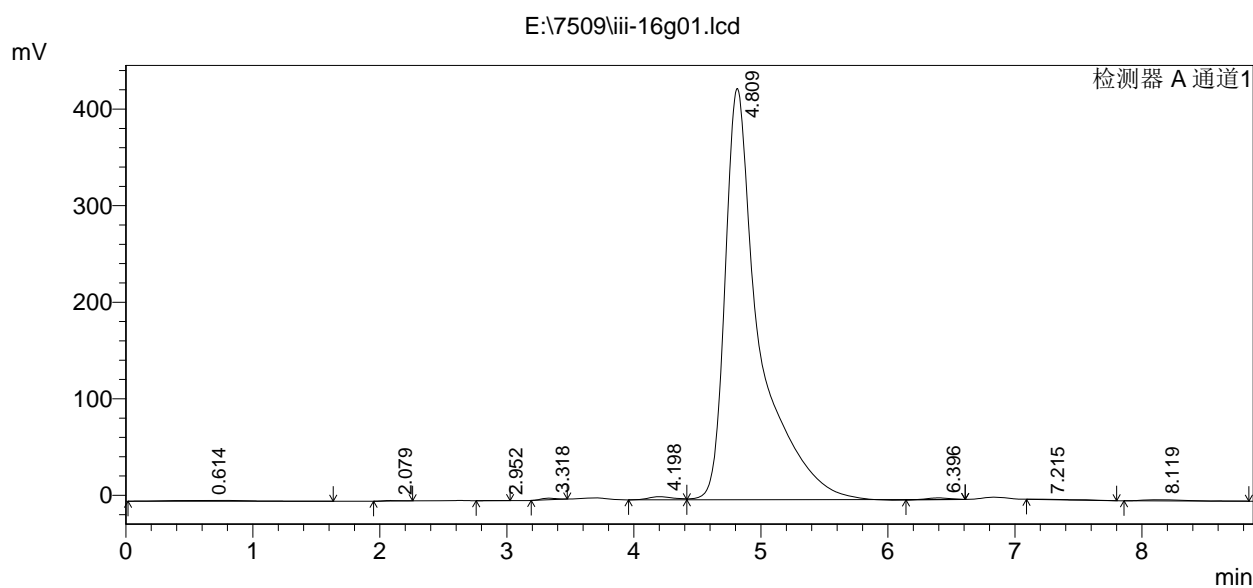
检测器 A Ch1 254nm

峰#	保留时间	面积	高度	面积 %
1	5.617	645507	35157	1.947
2	6.955	32511187	1581798	98.053
总计		33156694	1616954	100.000

==== Shimadzu LCsolution 分析报告 ====

采集人 : Admin
 样品名称 : III-16g
 样品 ID : III-16g
 样品瓶# : 1
 进样体积 : 20 uL
 数据文件名 : iii-16g01.lcd
 方法文件名 : yn-w5-50%.lcm
 批处理文件名 :
 报告文件名 : Default.lcr
 数据采集 : 2021/9/7 20:27:54
 数据处理 : 2021/9/7 20:36:52

<色谱图>



1 检测器 A 通道1/254nm

峰表

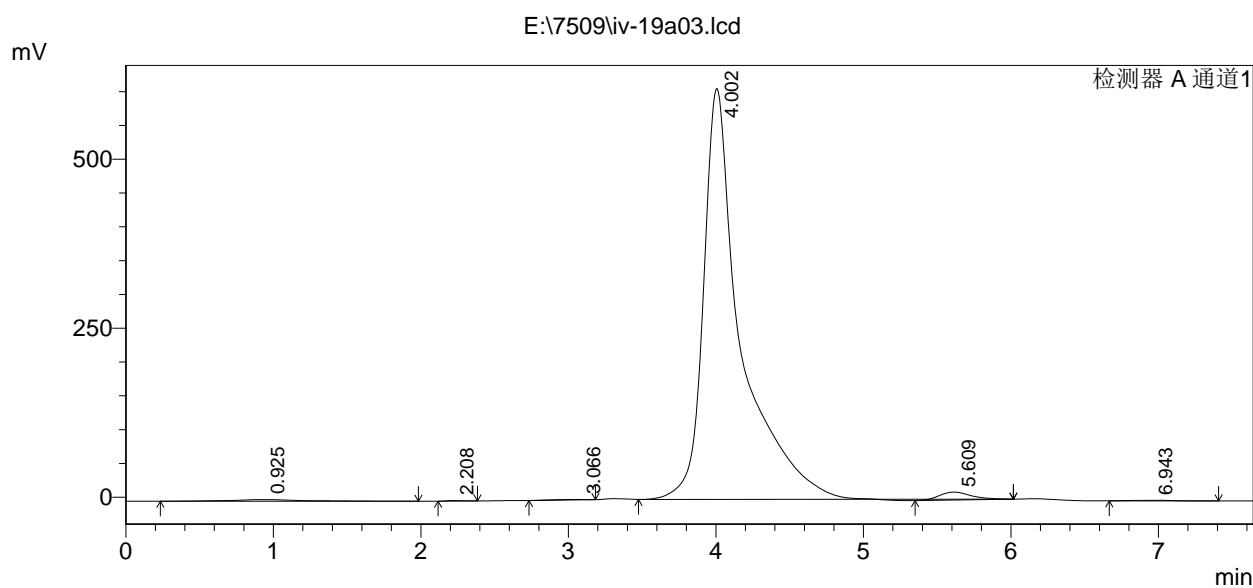
检测器 A Ch1 254nm

峰#	保留时间	面积	高度	面积 %
1	0.614	34557	1092	0.426
2	2.079	4403	569	0.054
3	2.952	702	64	0.009
4	3.318	13677	1691	0.169
5	4.198	44190	3263	0.544
6	4.809	7955968	425936	98.030
7	6.396	22710	1799	0.280
8	7.215	12002	489	0.148
9	8.119	27651	1359	0.341
总计		8115860	436261	100.000

==== Shimadzu LCsolution 分析报告 ====

采集人 : Admin
 样品名称 : IV-19a
 样品 ID : IV-19a
 样品瓶# : 1
 进样体积 : 20 uL
 数据文件名 : iv-19a03.lcd
 方法文件名 : yn-w5-50%.lcm
 批处理文件名 :
 报告文件名 : Default.lcr
 数据采集 : 2021/9/7 21:12:02
 数据处理 : 2021/9/7 21:19:41

<色谱图>



1 检测器 A 通道1/254nm

峰表

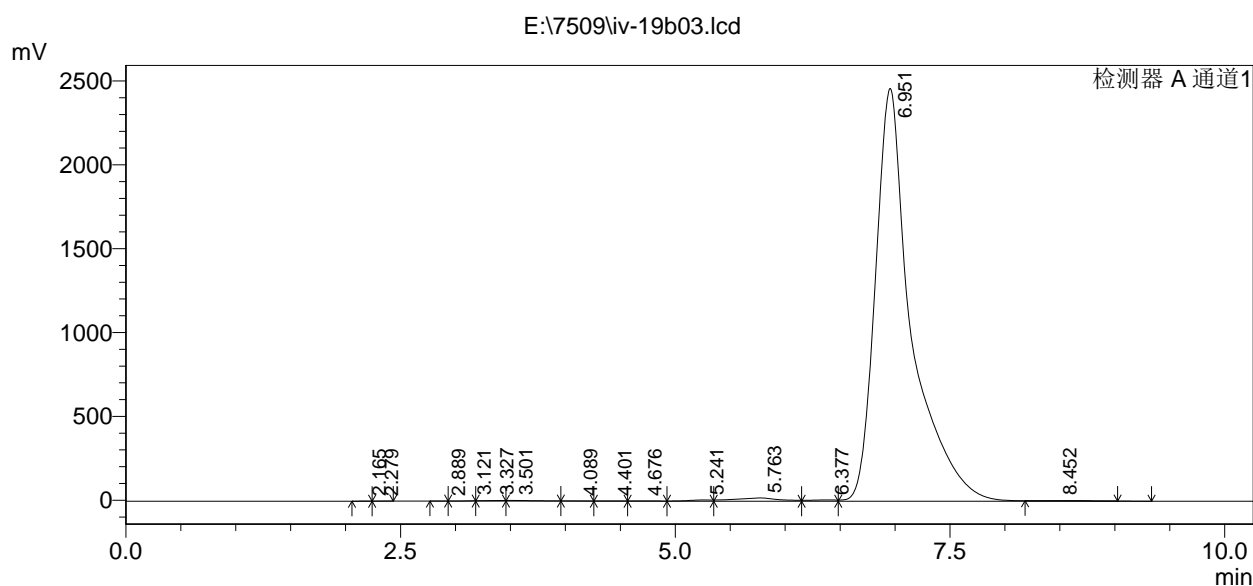
检测器 A Ch1 254nm

峰#	保留时间	面积	高度	面积 %
1	0.925	85835	2526	0.786
2	2.208	6342	878	0.058
3	3.066	11631	556	0.107
4	4.002	10614661	607854	97.226
5	5.609	179025	11825	1.640
6	6.943	19988	1303	0.183
总计		10917482	624943	100.000

==== Shimadzu LCsolution 分析报告 ====

采集人 : Admin
 样品名称 : IV-19b
 样品 ID : IV-19b
 样品瓶# : 1
 进样体积 : 20 uL
 数据文件名 : iv-19b03.lcd
 方法文件名 : yn-w5-50%.lcm
 批处理文件名 :
 报告文件名 : Default.lcr
 数据采集 : 2021/9/7 21:00:22
 数据处理 : 2021/9/7 21:10:39

<色谱图>



1 检测器 A 通道1/254nm

峰表

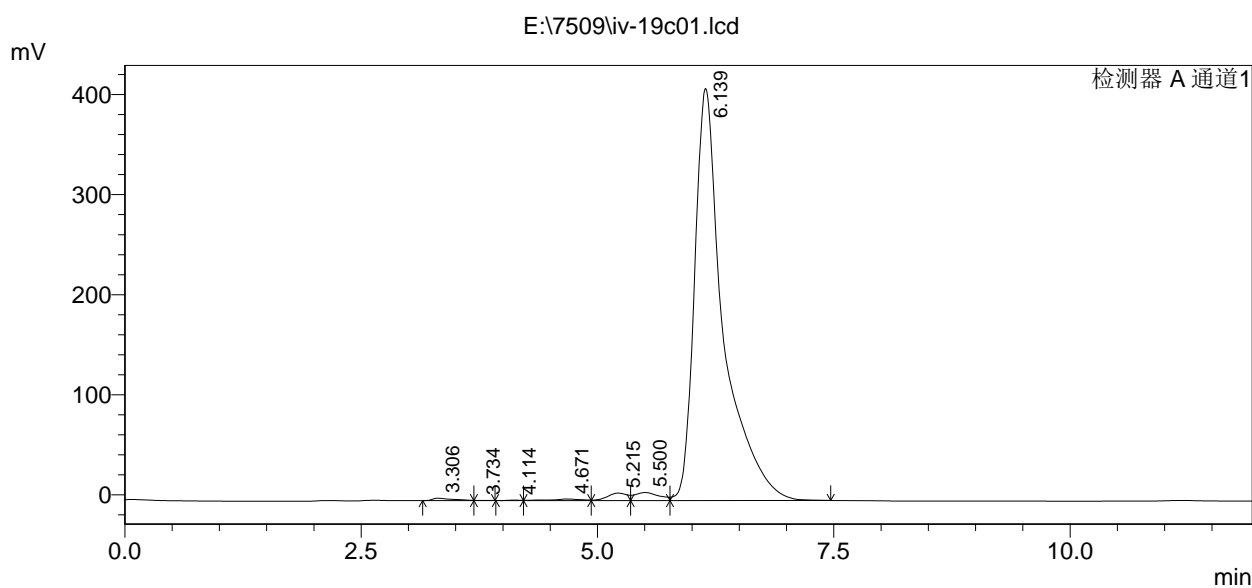
检测器 A Ch1 254nm

峰#	保留时间	面积	高度	面积 %
1	2.165	5728	802	0.010
2	2.279	3245	496	0.006
3	2.889	3014	496	0.005
4	3.121	18955	1928	0.033
5	3.327	60113	4440	0.105
6	3.501	79969	4195	0.140
7	4.089	26181	1658	0.046
8	4.401	26109	1670	0.046
9	4.676	26977	1549	0.047
10	5.241	103420	6874	0.181
11	5.763	540715	19312	0.947
12	6.377	129250	7302	0.226
13	6.951	56013267	2461079	98.127
14	8.452	45611	2330	0.080
总计		57082554	2514132	100.000

==== Shimadzu LCsolution 分析报告 ====

采集人 : Admin
 样品名称 : IV-19c
 样品 ID : IV-19c
 样品瓶# : 1
 进样体积 : 20 uL
 数据文件名 : iv-19c01.lcd
 方法文件名 : yn-w5-50%.lcm
 批处理文件名 :
 报告文件名 : Default.lcr
 数据采集 : 2021/9/7 15:45:29
 数据处理 : 2021/9/7 15:57:27

<色谱图>



1 检测器 A 通道1/254nm

峰表

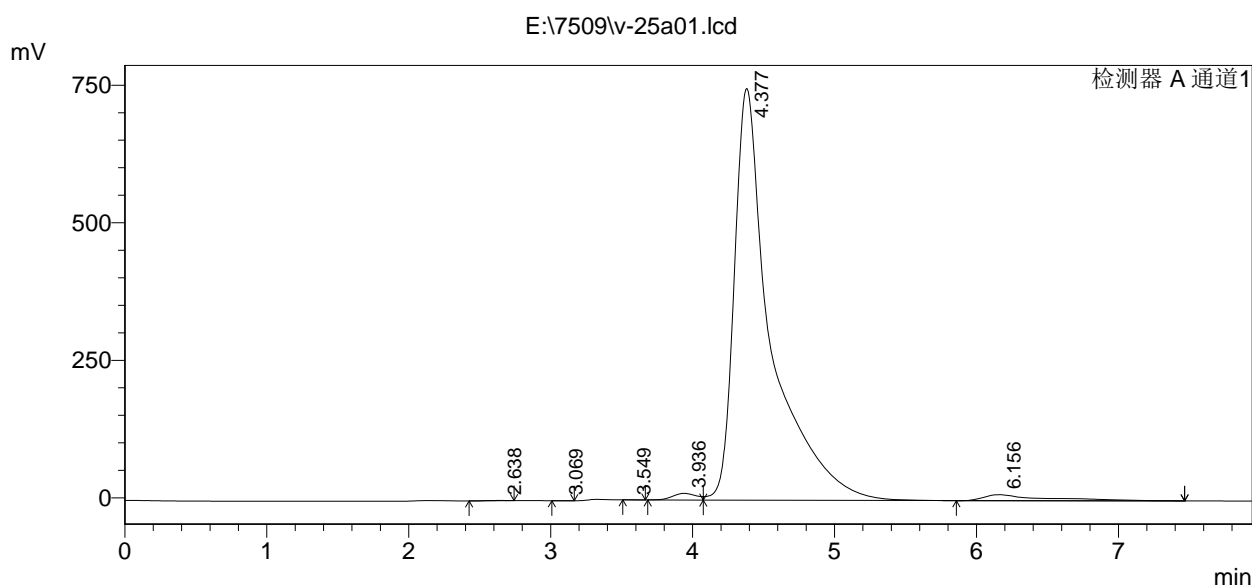
检测器 A Ch1 254nm

峰#	保留时间	面积	高度	面积 %
1	3.306	36590	2405	0.404
2	3.734	2602	343	0.029
3	4.114	5655	528	0.062
4	4.671	37959	1662	0.419
5	5.215	110454	7531	1.218
6	5.500	146405	8110	1.615
7	6.139	8728335	411759	96.254
总计		9068000	432339	100.000

==== Shimadzu LCsolution 分析报告 ====

采集人 : Admin
 样品名称 : V-25a
 样品 ID : V-25a
 样品瓶# : 1
 进样体积 : 20 uL
 数据文件名 : v-25a01.lcd
 方法文件名 : yn-w5-50%.lcm
 批处理文件名 :
 报告文件名 : Default.lcr
 数据采集 : 2021/9/7 19:52:09
 数据处理 : 2021/9/7 20:00:06

<色谱图>



1 检测器 A 通道1/254nm

峰表

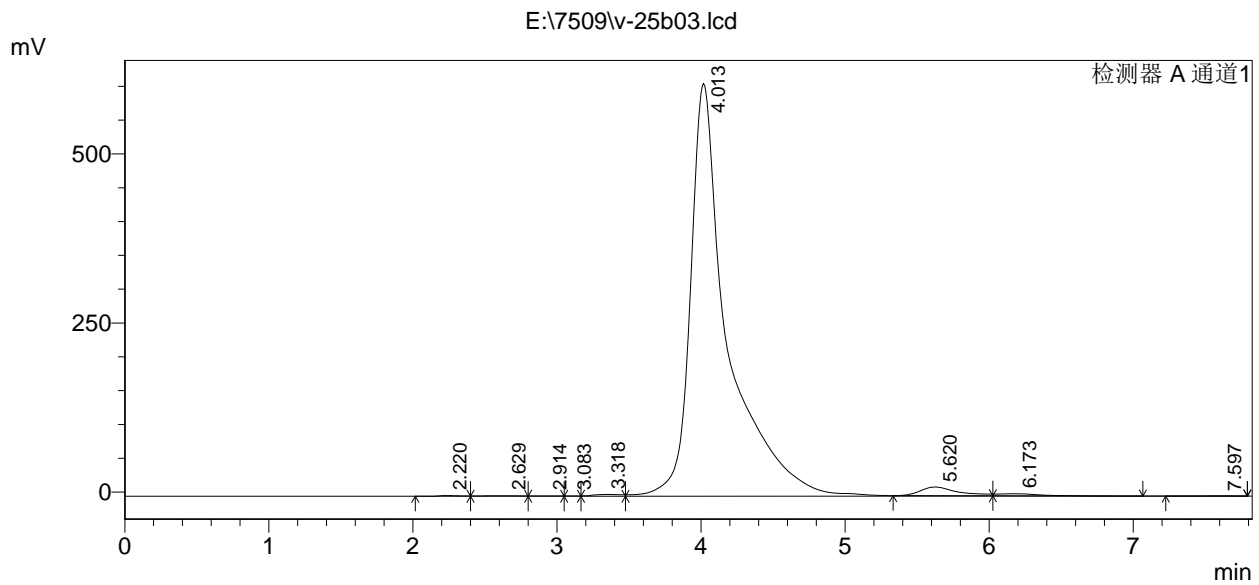
检测器 A Ch1 254nm

峰#	保留时间	面积	高度	面积 %	高度 %
1	2.638	3988	414	0.029	0.054
2	3.069	231	48	0.002	0.006
3	3.549	620	92	0.004	0.012
4	3.936	144034	12218	1.034	1.582
5	4.377	13445457	748296	96.503	96.891
6	6.156	338356	11237	2.429	1.455
总计		13932686	772306	100.000	100.000

==== Shimadzu LCsolution 分析报告 ====

采集人 : Admin
 样品名称 : V-25b
 样品 ID : V-25b
 样品瓶# : 1
 进样体积 : 20 uL
 数据文件名 : v-25b03.lcd
 方法文件名 : yn-w5-50%.lcm
 批处理文件名 :
 报告文件名 : Default.lcr
 数据采集 : 2021/9/7 21:37:52
 数据处理 : 2021/9/7 21:45:43

<色谱图>



1 检测器 A 通道1/254nm

峰表

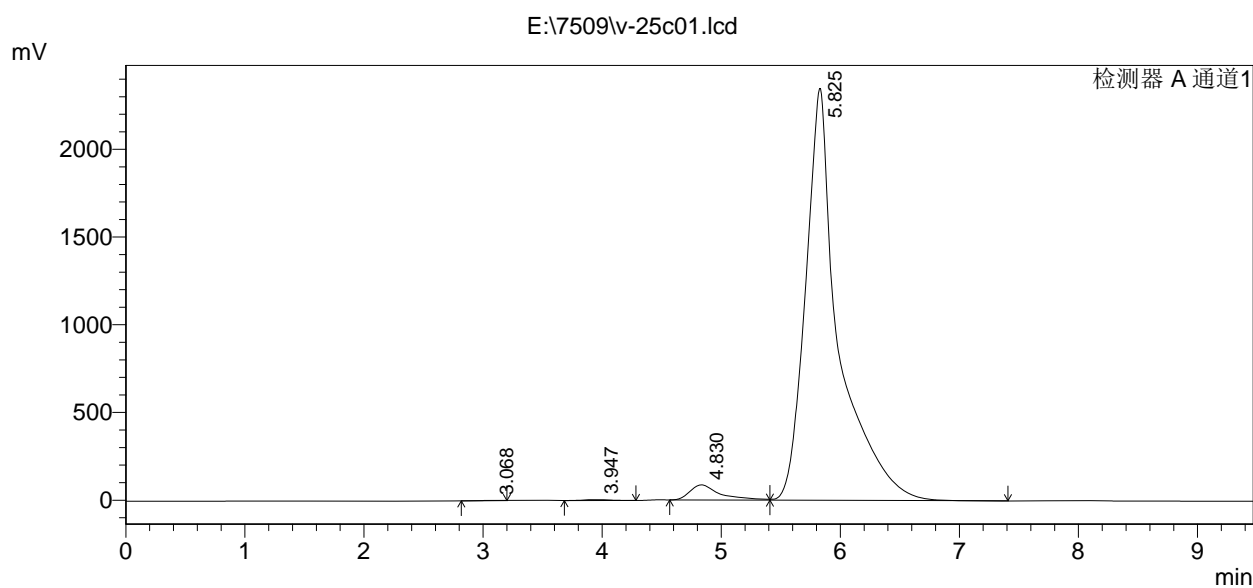
检测器 A Ch1 254nm

峰#	保留时间	面积	高度	面积 %
1	2.220	10614	1073	0.094
2	2.629	16190	857	0.143
3	2.914	10515	800	0.093
4	3.083	4317	641	0.038
5	3.318	36552	2917	0.322
6	4.013	10969178	610289	96.685
7	5.620	229381	12837	2.022
8	6.173	64482	3133	0.568
9	7.597	4042	271	0.036
总计		11345270	632818	100.000

==== Shimadzu LCsolution 分析报告 ====

采集人 : Admin
 样品名称 : V-25c
 样品 ID : V-25c
 样品瓶# : 1
 进样体积 : 20 uL
 数据文件名 : v-25c01.lcd
 方法文件名 : yn-w5-50%.lcm
 批处理文件名 :
 报告文件名 : Default.lcr
 数据采集 : 2021/9/7 18:51:48
 数据处理 : 2021/9/7 19:01:17

<色谱图>



1 检测器 A 通道1/254nm

峰表

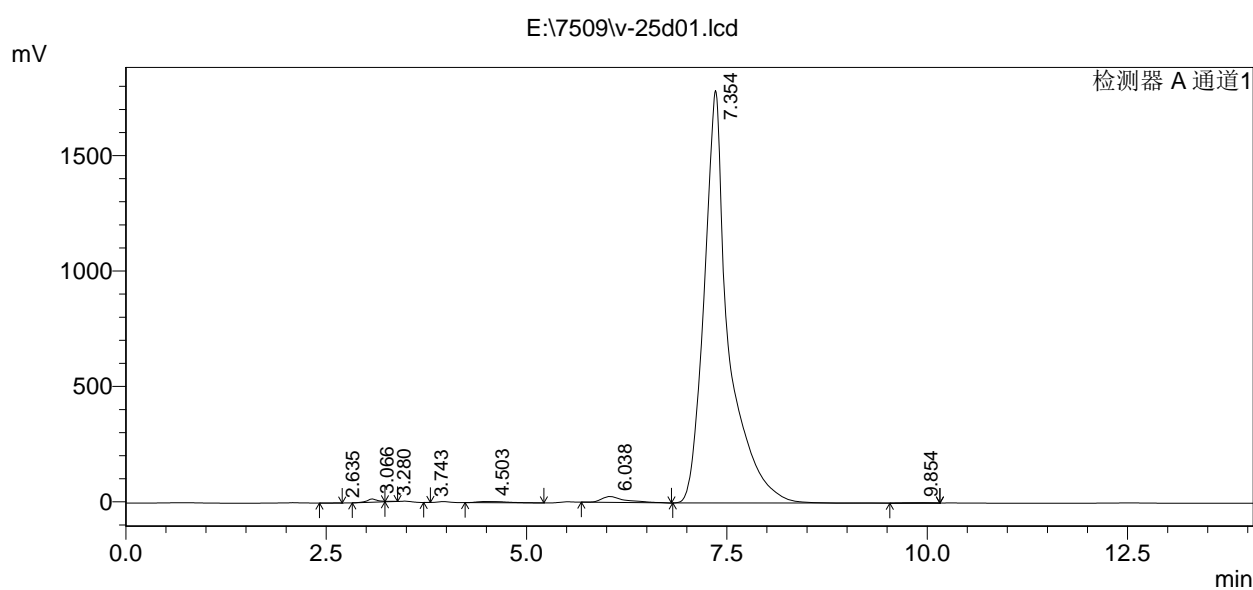
检测器 A Ch1 254nm

峰#	保留时间	面积	高度	面积 %
1	3.068	23000	2461	0.049
2	3.947	73510	5637	0.157
3	4.830	1519132	86257	3.251
4	5.825	45105819	2347793	96.542
总计		46721461	2442149	100.000

==== Shimadzu LCsolution 分析报告 ====

采集人 : Admin
 样品名称 : V-25d
 样品 ID : V-25d
 样品瓶# : 1
 进样体积 : 20 uL
 数据文件名 : v-25d01.lcd
 方法文件名 : yn-w5-50%.lcm
 批处理文件名 :
 报告文件名 : Default.lcr
 数据采集 : 2021/9/7 19:02:20
 数据处理 : 2021/9/7 19:16:25

<色谱图>



峰表

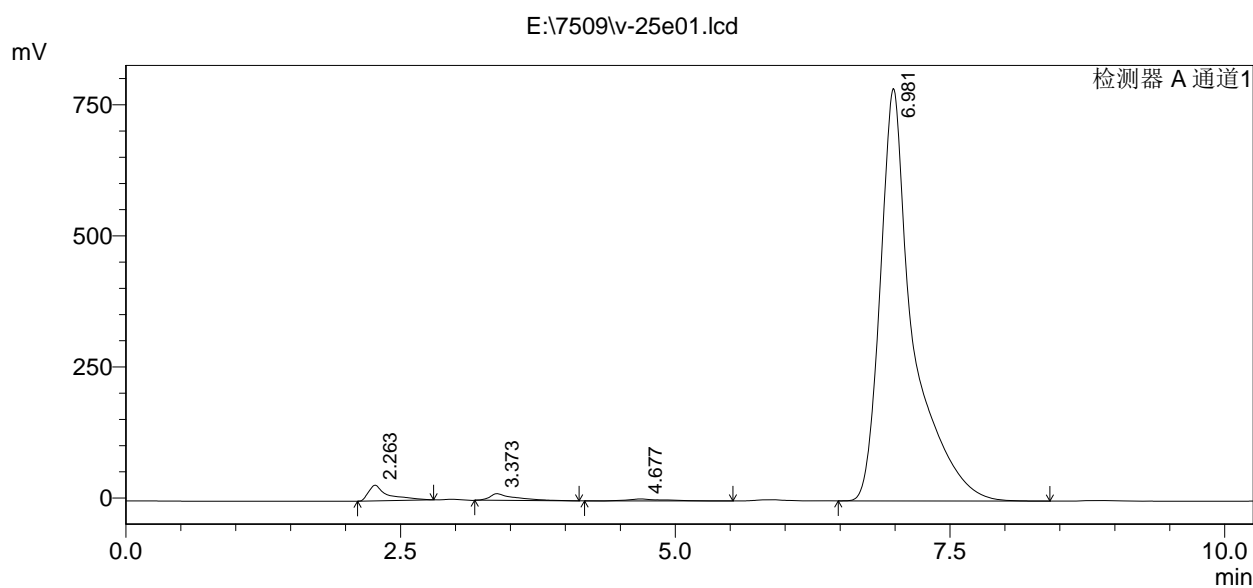
检测器 A Ch1 254nm

峰#	保留时间	面积	高度	面积 %
1	2.635	1638	169	0.004
2	3.066	132305	13971	0.342
3	3.280	15974	2596	0.041
4	3.743	121	38	0.000
5	4.503	142628	5497	0.369
6	6.038	523820	25666	1.355
7	7.354	37822576	1787028	97.809
8	9.854	30940	1771	0.080
总计		38670001	1836737	100.000

==== Shimadzu LCsolution 分析报告 ====

采集人 : Admin
 样品名称 : V-25e
 样品 ID : V-25e
 样品瓶# : 1
 进样体积 : 20 uL
 数据文件名 : v-25e01.lcd
 方法文件名 : yn-w5-50%.lcm
 批处理文件名 :
 报告文件名 : Default.lcr
 数据采集 : 2021/9/7 19:17:39
 数据处理 : 2021/9/7 19:27:55

<色谱图>



峰表

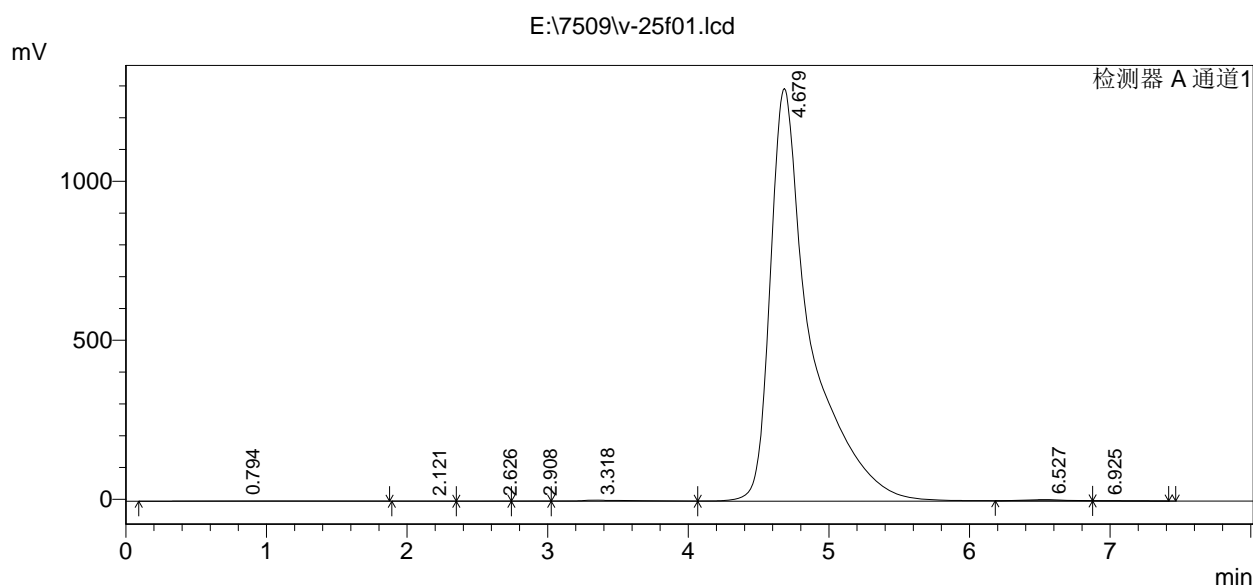
检测器 A Ch1 254nm

峰#	保留时间	面积	高度	面积 %
1	2.263	365184	29981	2.153
2	3.373	198089	12750	1.168
3	4.677	86725	3823	0.511
4	6.981	16309021	786721	96.167
总计		16959020	833274	100.000

==== Shimadzu LCsolution 分析报告 ====

采集人 : Admin
 样品名称 : V-25f
 样品 ID : V-25f
 样品瓶# : 1
 进样体积 : 20 uL
 数据文件名 : v-25f01.lcd
 方法文件名 : yn-w5-50%.lcm
 批处理文件名 :
 报告文件名 : Default.lcr
 数据采集 : 2021/9/7 19:29:25
 数据处理 : 2021/9/7 19:37:26

<色谱图>



1 检测器 A 通道1/254nm

峰表

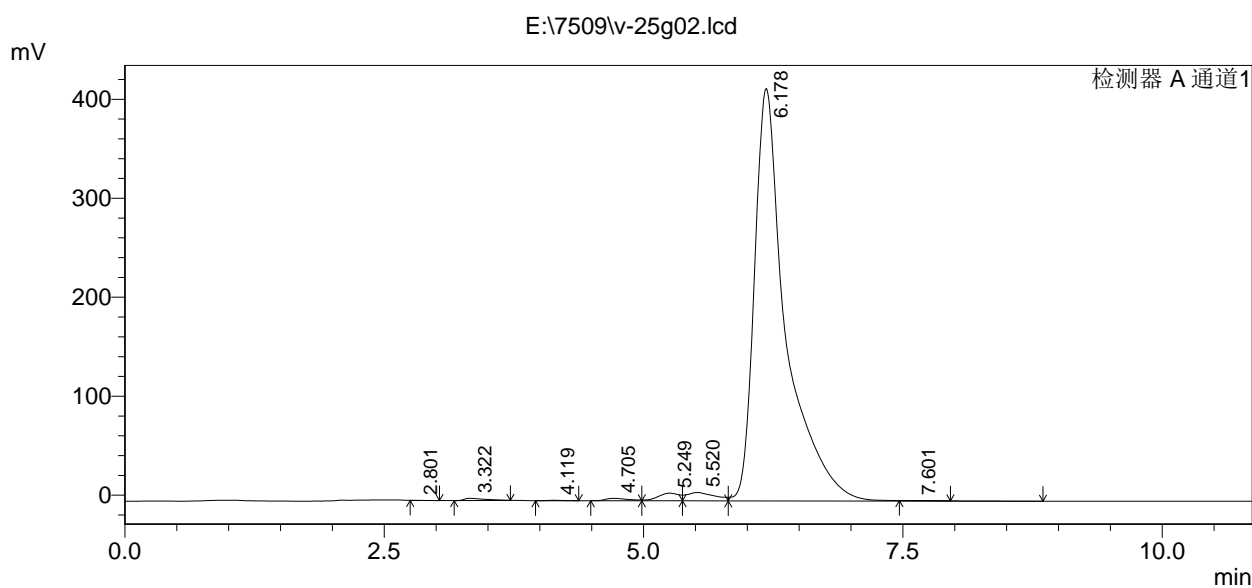
检测器 A Ch1 254nm

峰#	保留时间	面积	高度	面积 %
1	0.794	55815	1719	0.214
2	2.121	15708	1217	0.060
3	2.626	20420	1037	0.078
4	2.908	13306	797	0.051
5	3.318	100581	3411	0.385
6	4.679	25851150	1297774	98.905
7	6.527	69562	3623	0.266
8	6.925	10733	753	0.041
总计		26137276	1310329	100.000

==== Shimadzu LCsolution 分析报告 ====

采集人 : Admin
 样品名称 : V-25g
 样品 ID : V-25g
 样品瓶# : 1
 进样体积 : 20 uL
 数据文件名 : v-25g02.lcd
 方法文件名 : yn-w5-50%.lcm
 批处理文件名 :
 报告文件名 : Default.lcr
 数据采集 : 2021/9/7 19:39:37
 数据处理 : 2021/9/7 19:50:28

<色谱图>



1 检测器 A 通道1/254nm

峰表

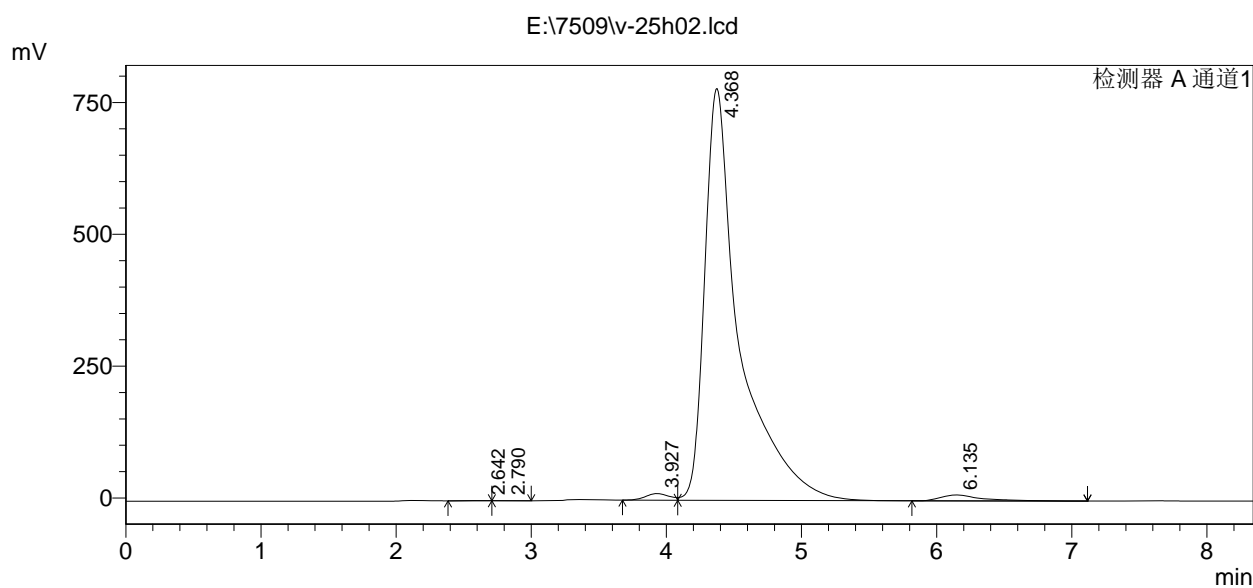
检测器 A Ch1 254nm

峰#	保留时间	面积	高度	面积 %
1	2.801	726	80	0.008
2	3.322	31460	2298	0.345
3	4.119	4040	415	0.044
4	4.705	36078	2451	0.395
5	5.249	110126	7717	1.207
6	5.520	158719	8451	1.740
7	6.178	8779479	416709	96.230
8	7.601	2811	226	0.031
总计		9123440	438347	100.000

==== Shimadzu LCsolution 分析报告 ====

采集人 : Admin
 样品名称 : V-25h
 样品 ID : V-25h
 样品瓶# : 1
 进样体积 : 20 uL
 数据文件名 : v-25h02.lcd
 方法文件名 : yn-w5-50%.lcm
 批处理文件名 :
 报告文件名 : Default.lcr
 数据采集 : 2021/9/7 17:50:58
 数据处理 : 2021/9/7 17:59:19

<色谱图>



1 检测器 A 通道1/254nm

峰表

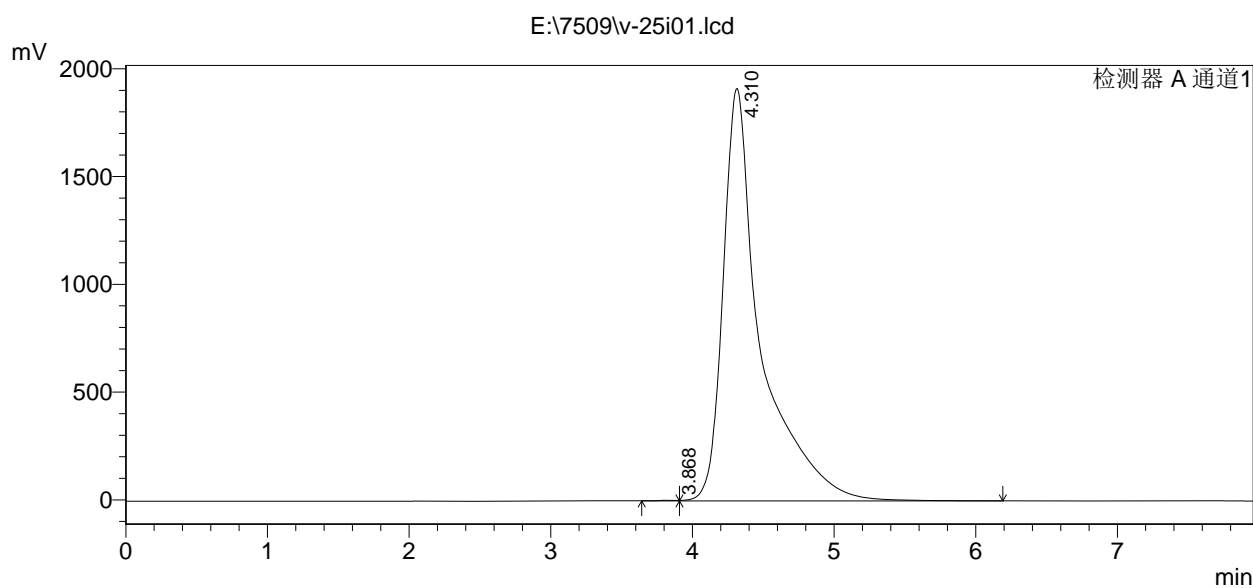
检测器 A Ch1 254nm

峰#	保留时间	面积	高度	面积 %
1	2.642	2314	205	0.016
2	2.790	2227	278	0.016
3	3.927	154023	12665	1.072
4	4.368	13961307	781135	97.203
5	6.135	243212	11557	1.693
总计		14363083	805841	100.000

==== Shimadzu LCsolution 分析报告 ====

采集人 : Admin
 样品名称 : V-25i
 样品 ID : V-25i
 样品瓶# : 1
 进样体积 : 20 uL
 数据文件名 : v-25i01.lcd
 方法文件名 : yn-w5-50%.lcm
 批处理文件名 :
 报告文件名 : Default.lcr
 数据采集 : 2021/9/7 18:05:31
 数据处理 : 2021/9/7 18:13:30

<色谱图>



峰表

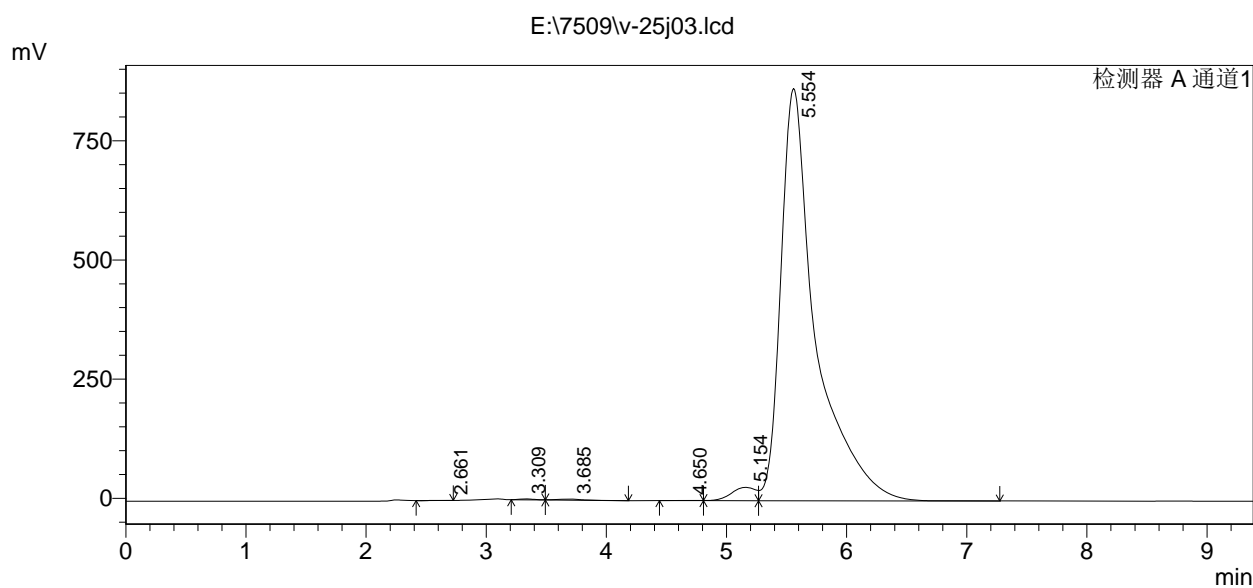
检测器 A Ch1 254nm

峰#	保留时间	面积	高度	面积 %
1	3.868	25693	2946	0.073
2	4.310	35335972	1913041	99.927
总计		35361665	1915987	100.000

==== Shimadzu LCsolution 分析报告 ====

采集人 : Admin
 样品名称 : V-25j
 样品 ID : V-25j
 样品瓶# : 1
 进样体积 : 20 uL
 数据文件名 : v-25j03.lcd
 方法文件名 : yn-w5-50%.lcm
 批处理文件名 :
 报告文件名 : Default.lcr
 数据采集 : 2021/9/7 18:40:26
 数据处理 : 2021/9/7 18:49:52

<色谱图>



1 检测器 A 通道1/254nm

峰表

峰#	保留时间	面积	高度	面积 %
1	2.661	1174	141	0.007
2	3.309	18977	1925	0.106
3	3.685	35439	2470	0.199
4	4.650	7226	579	0.040
5	5.154	396221	28364	2.221
6	5.554	17383657	865039	97.427
总计		17842695	898518	100.000