

22Rv1（人前列腺癌细胞）支原体检测实验操作报告

1 主要仪器试剂

1.1 主要仪器

表 1.1 实验所用主要仪器

Main instruments for the experiment

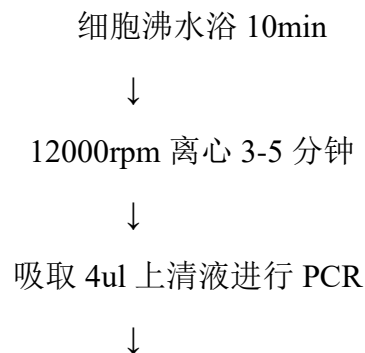
所用仪器	仪器型号	公司
全功能微孔板检测仪	PerkinElmer/envision	PerkinElmer/envision
冷冻离心机	neofuge 15R	Heal force
电热恒温水浴锅	HH-US-A	美标
Aquapro 超级纯水仪	艾科浦	AJY -0501
PCR 仪	东胜创新生物科技有限公司	EDC-810
水平电泳仪	北京君意东方电泳设备有限公司	JY300
电子天平	北京赛多利斯仪器系统有限公司	CPA

1.2 主要试剂

支原体 PCR 检测试剂盒

2 实验内容

2.1 实验流程



配制 2%琼脂胶电泳

↓

得到胶图

↓

2.2 实验操作

2.2.1 实验步骤

- (1) 将细胞沉淀及上清混匀，进行沸水浴10min。
- (2) 12000rp离心3-5min后取上清备用。
- (3) 配制PCR反应体系，如下表：

成分	阴性对照	阳性对照	实验组
PCR 反应液	14ul	14ul	14ul
引物	2ul	2ul	2ul
阳性对照	4ul	-	-
待测样品	-	-	4ul
H ₂ O	4ul	-	-

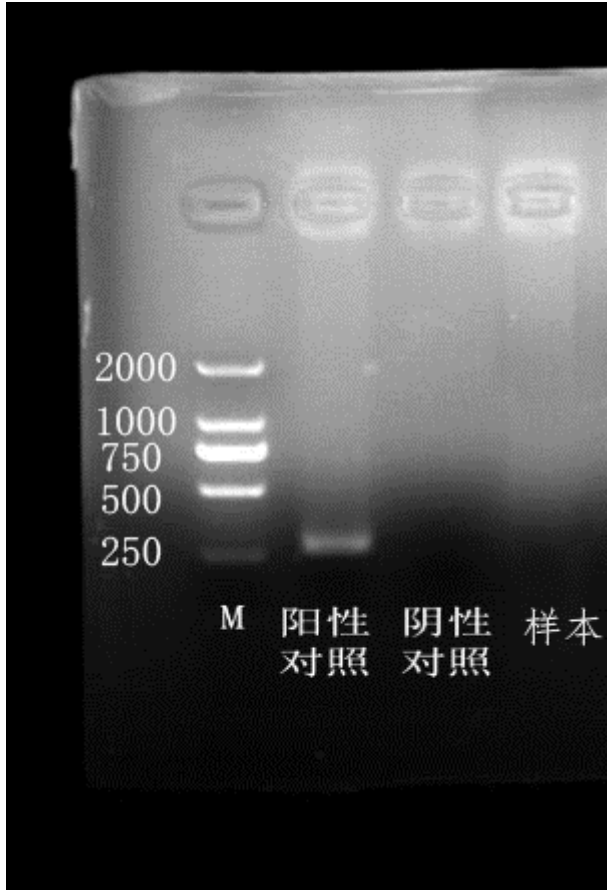
反应程序如下：

94°C 5min
30cycle {
 94°C 130s
 55°C 30s
 72°C 15s
94°C 5min

(4) 琼脂糖凝胶电泳。

(5) 凝胶成像分析。

3. 实验结果与分析



附图：支原体检测凝胶图谱

电泳图检测结果显示：

- ① 实验中阳性对照有条带，阴性对照无条带，证明本次实验结果准确可靠。
- ② 样本 22Rv1（人前列腺癌细胞）无条带，为支原体阴性。

操作人：明林峰

检测日期：2022.03.10

